

SE R V CONSTRUTORA LTDA.

Rua Teerã nº 15-A, Qd-12, Cj Campos Elíseos, Planalto – Cep. 69.045-100

CNPJ Nº 04.744.916 / 0001 – 07 Insc. Est. Nº 04.210.948 – 5

fone 92 3304-1631/99383-9079

e-mail: servltada@yahoo.com.br/servcomercial17@gmail.com

Ao

PODER JUDICIÁRIO

TRIBUNAL DE JUSTIÇA DO ESTADO DO AMAZONAS

COMISSÃO PERMANENTE DE LICITAÇÃO

Ref. Pregão Eletrônico nº 21/2021

Razao Social: SERV CONSTRUTORA LTDA – EPP			
Cnpj: 04.744.916/0001-07		Telefones(s): 92 3304-1631/99336-1316/99182-5413	
E-mail: servcomercial17@gmail.com / servltada@yahoo.com.br			
Endereço: Rua Teerã nº 15-A, Qd-12, Cj Campos Elíseos, Planalto – Cep. 69.045-100			
Banco: Itau	Agencia: 7163	Conta Corrente: 05569-7	

Planilha de Custos

Item	Descrição	Und	Qtd	Valor Unitário (R\$)	Valor Total (R\$)
1	PELICULA ADESIVA DA PROTEÇÃO SOLAR (INSULFILM PROFISSIONAL) DETALHAMENTO DO ITEM: PARA CONTROLE SOLAR, DOS TIPOS 25% 50% 75% E 100%. Incluído o serviço de aplicação e a remoção de películas existentes, se necessário. Marca.	M2	3 500	R\$ 50,00	175.000,00
	Marca imprimax Mod Auto Fabricante , www. Imprimax.com.br			Valor Total	R\$ 175.000,00 (Cento Setenta Cinco Mil Reais

Valor Total por Extenso da Proposta de Preços.

Validade da proposta: 60 (sessenta) dias

Validade de Garantia: conforme Termo de Referencia

Forma de Pagamento: Conforme Edital

SE R V CONSTRUTORA LTDA.

Rua Teerã nº 15-A, Qd-12, Cj Campos Elíseos, Planalto – Cep. 69.045-100

CNPJ Nº 04.744.916 / 0001 – 07 Insc. Est. Nº 04.210.948 – 5

fone 92 3304-1631/99383-9079

e-mail: servltda@yahoo.com.br/servcomercial17@gmail.com

Observação: Estão inclusos nos preços supramencionados todos os custos diretos e indiretos, inclusive de embalagens, transportes ou fretes, e ainda os resultantes da incidência de quaisquer tributos, contribuições ou obrigações decorrentes da legislação trabalhista, fiscal e previdenciária a que estiver sujeito.

Manaus, Am 24 de Maio de 2021



SERV CONSTRUTORA LTDA.

Sócio Administrador:

Adalberto Maia Vital

CREA-AM Nº 16783

RG: 0179904-5

CPF: 041.434.342-53



*SOLUÇÕES PARA COMUNICAÇÃO VISUAL, DECORAÇÃO,
ENVELOPAMENTO AUTOMOTIVO, ENTRE OUTRAS*

COLEÇÃO 2021

Soluciones para comunicación visual, decoración, rotulación vehicular, entre otras - COLECCIÓN 2020

Solutions for visual communication, decoration, car wrapping, among others - COLLECTION 2020



DÉCOR MAX
LINHA DE ADESIVOS PARA ARQUITETURA

COMUNICAÇÃO VISUAL
LINHA DE ADESIVOS PARA COMUNICAÇÃO VISUAL

AUTOMAX
ADESIVOS PARA VEÍCULOS, FROTAS E TRANSPORTES

Em 06 de Maio de 1993 nascia uma empresa 100% nacional, cujo projeto empreendedor visava a excelência em qualidade na produção de películas autoadesivas. Surgia assim a IMPRIMAX.

Pioneira e com total tradição no ramo, a IMPRIMAX está há 26 anos no mercado trazendo produtos de qualidade para o consumidor, contando há mais de 16 anos com o sistema de certificação ISO 9001 e realizando periodicamente testes em laboratórios independentes, atestando assim a altíssima qualidade e padronização em nossos processos produtivos. Atualmente a empresa também conta com o sistema de certificação ISO 14001, o que atesta ainda mais a nossa busca contínua pela excelência.

En el 6 de mayo de 1993 nació una empresa 100% Brasileña, cuyo proyecto emprendedor buscaba la excelencia en la calidad en la producción de autoadhesivos. Así surgió IMPRIMAX. Pionera y con total tradición en el ramo, IMPRIMAX está desde hace 26 años en el mercado ofreciéndole productos de calidad al consumidor, contando desde hace más de 16 años con la certificación ISO 9001 y mediante el ensayo periódicamente en laboratorios independientes, asegurando de esta manera la altísima calidad y estandarización en nuestros productos. Actualmente, la compañía también cuenta con la certificación ISO 14001, que atestigua la búsqueda continua de la excelencia.

On May 6, 1993, a 100% Brazilian company was born, whose entrepreneurial project aimed at excellence in the manufacture of self-adhesive films. A pioneer and with great tradition in the business, IMPRIMAX has been in the market for 26 years, providing quality products to consumers, counting for more than 16 years with ISO 9001 certification and periodically conducting tests in independent laboratories, which attest the top quality and standardization of our products. Currently, the company also has ISO 14001 certification, which further attests to the continuous pursuit of excellence.





COMUNICAÇÃO VISUAL

Comunicación Visual | Visual Communication

Pg. 7

COMUNICAÇÃO VISUAL



Gold Max Pg. 9

Silver Max Pg. 13

Color Max Pg. 17

Max Lux Pg. 21

Poliéster | Polyester | Polyester Pg. 23



DECORAÇÃO

Decoración | Decoration

Pg. 25

DÉCOR MAX



Gold Pedras | Pedras | Stones Pg. 27

Gold Madeiras | Madeiras | Wood Pg. 31

Revestimentos Coloridos | Revestimentos Coloridos | Pure Color Pg. 35

✓ Gold Satin Pg. 36

✓ Gold Rustic Pg. 38

✓ Gold Savana | Savana | Savannah Pg. 40

✓ Gold Artístico | Artístico | Artistic Pg. 42

✓ Gold Firenze Pg. 44

Gold Telado (Linho) | Linho | Linen Pg. 47

Gold Couros | Couros | Leather Pg. 51

Revestimentos Metálicos | Revestimentos Metálicos | Metallic Coatings Pg. 55

✓ Gold Metallic Pg. 56

✓ Gold Metal Pg. 58

✓ Gold Escovado | Escovado | Brushed Pg. 60

Gold Pastilha Pg. 65

Revestmax (pastilhas adesivas) | Acúleos de vinil | Wall Vinyl Tiles Pg. 65



LINHA AUTOMOTIVA

Linha para Rotulagem Veicular | Automotive Vinyl Wrap

Pg. 91

AUTOMAX



Gold Protect Gloss Pg. 93

Gold Protect Matte Pg. 98

Jateado Opaco | Arenado Opaco | Opaque Sandblasted Pg. 101

Gold Fibras | Fibras de Carbon | Carbon Fiber Pg. 103

3D Opaco | Opaco | Opaque Pg. 105



LINHA PARA VIDROS

Linha para Rotulagem de Vidros | Glass Vinyl Films

Pg. 107



Diversas opções de jateados Pg. 109

Várias opções de acabamentos vinílicos | Several sandblasting options

✓ Texturizados | Texturizados | Textured

✓ Com efeitos | Com efeitos | With effects

✓ Coloridos | Coloridos | Colored

Cristal Color Pg. 110



IMPRESSÃO POLIMÉRICA

Linha de Impressão Digital Polimérica | Polymeryc Digital Printing Line

Pg. 113



Digi Gold Alta Performance | Alta Desempenho | High Performance Pg. 116

Digiwall (para paredes rústicas) | para Paredes Rústicas | for Rustic Walls Pg. 116

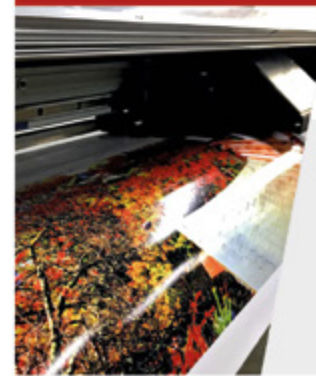
Gold Max Branco (acetinado ou fosco) | Satinado a Mate | Satin or Matte Pg. 116

Silver Max Branco (acetinado ou fosco) | Satinado a Mate | Satin or Matte Pg. 117

Gold Protect Gloss (branco ou transparente) | Branco ou Transparente | White or Transparent Pg. 117

Max Lux Branco (Translúcido) | Translúcido | Translucent Pg. 117

Revestwall (brancos texturizados) | Vinílicos Brancos com Textura | Textured White Vinyls Pg. 119



IMPRESSÃO MONOMÉRICA (DIGIMAX)

Linha de Impressão Digital Monomérica (Digimax) | Monomeryc Digital Printing Line (Digimax)

Pg. 123



✓ IDG Branco Semibrilho | IDG Branco Semi-brilhante | Super Glossy IDG White Pg. 126

✓ Branco Super Brilho | Branco Super Brilhante | Super Glossy White Pg. 126

✓ Branco Semibrilho | Branco Semi-brilhante | Semi-Glossy White Pg. 126

✓ Branco Fosco | Branco Mate | Matte White Pg. 126

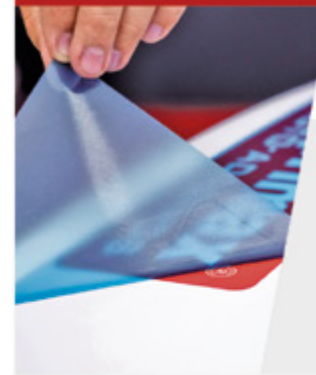
✓ Branco Stoplight Semibrilho | Branco Stoplight Semi-brilhante | Stoplight Semi-Glossy White Pg. 127

✓ Branco Stoplight Fosco | Branco Stoplight Mate | Stoplight Matte White Pg. 127

✓ Branco Blockout Fosco | Branco Blockout Mate | Blockout Matte White Pg. 127

✓ Transparente Brilho | Transparente Brilhante | Transparent Gloss Pg. 127

✓ Transparente Fosco | Transparente Mate | Transparent Matte Pg. 127



ESPECIALIDADES

Especialidades | Specialties

Pg. 129



Pisomax Pg. 131

Imax Pg. 133

Máscaras | Máscaras | Mask films Pg. 135

Dupla Face | Double Foz | Double Sided Film Pg. 137

Eletrostático | Eletrostático | Electrostatic Film Pg. 139

Primer (promotor de aderência) | Promotor de adesão | Adhesion Promoter Pg. 141

Removedor de Cola | Removedor de adesivos | Adhesive Removers Pg. 141



PARA PROFISSIONAIS

Conselhos de aplicação | Application tips

Catálogo Imprimax (Geral) | Catálogo Imprimax (General) | General Imprimax Catalog

Passo a passo de aplicação | Aplicación paso a paso | Step by step application

Instruções de aplicação (Vídeos) | Instrucciones de aplicación (Vídeos) | Application Instructions (Videos)

Guia Imprimax (Sobre nossos materiais)

Guía de Imprimax (sobre de nuestros materiales) | Imprimax guide (about our products)

Entre outros | Entre otros | Among others

EMPRESA

Una empresa 100% Brasileña
A 100% Brazilian company

- ✓ Empresa con 15.000m²;
- ✓ Capacidad de producción de 5,5 millones de metros / mes;
- ✓ Excelencia y calidad en la producción;
- ✓ Servicio a todo el mercado nacional;
- ✓ Referencia brasileña en soluciones autoadhesivas para comunicación visual, decoración y envoltura automotriz;
- ✓ Certificaciones internacionales ISO 9001: 2015 (Calidad) y ISO 14001: 2015 (Medio ambiente);
- ✓ Profesionales calificados.

- ✓ Company with 15.000m²;
- ✓ Production capacity of 5.5 million meters / month;
- ✓ Excellence and quality in production;
- ✓ Attending to the entire national market;
- ✓ Brazilian reference in self-adhesive solutions for visual communication, decoration and car wrapping;
- ✓ International certifications ISO 9001: 2015 (Quality) and ISO 14001: 2015 (Environment);
- ✓ Qualified professionals

- ✓ Empresa com 15.000m²;
- ✓ Capacidade produtiva de 5,5 milhões de metros / mês;
- ✓ Excelência e qualidade na produção;
- ✓ Atendimento para todo o mercado nacional;
- ✓ Referência brasileira em soluções autoadesivas para comunicação visual, decoração e envelopamento automotivo;
- ✓ Certificações internacionais ISO 9001:2015 (Qualidade) e ISO 14001:2015 (Ambiental);
- ✓ Profissionais qualificados.



Gold Max | Silver Max | Color Max | Max Lux | Poliéster

Poliester

Polyester



COMUNICAÇÃO VISUAL
LINHA DE ADESIVOS PARA COMUNICAÇÃO VISUAL

COMUNICAÇÃO VISUAL

COMUNICACIÓN VISUAL
VISUAL COMMUNICATION



COMUNICAÇÃO VISUAL
Linha de adesivos para comunicação visual

COMUNICAÇÃO VISUAL

COMUNICACIÓN VISUAL
VISUAL COMMUNICATION

Frontal: PVC Polimérico Gold 80 microns (0.08)
 Dimensões: 1,22 x 50m (Opção de 1,40x50m para Negro Mate)
 Adesivo: Acrílico Aquoso Repositionável | Liner: Papel Couché 120g/m² siliconado
 Durabilidade esperada depois de aplicação:
 Cores sólidas: 08 Anos Externo / Interno
 Verde Cítrico: 05 Anos Externo / 08 Anos Interno
 Cores metálicas e peroladas: 02 Anos Externo / 08 Anos Interno
 Prata Alumínio: 04 Anos Externo / 08 Anos Interno

Importante: 1) Em aplicações horizontais, a expectativa de durabilidade pode reduzir-se em aproximadamente 20%;
 Dependendo da técnica aplicada na instalação e sua conservação, esta expectativa pode diminuir ou mesmo estender.
 2) Realize testes prévios de aplicação para analisar a performance de remoção e aderência na superfície desejada.

Face film: Gold Polimeric 80 micron (0.08) PVC
 Dimensions: 1,22 x 50m (Option available with 1,40x50m for Matte Black)
 Adhesive: Repositionable Aqueous Acrylic | Liner: Silicone Coated Paper 120g/m²
 Expectation of durability after application:
 Solid Colors: 08 Years Outdoor / Indoor

Verde Cítrico: 05 Years Outdoor / 08 Years Indoor
 Pearled and metallic colors: 02 Years Outdoor / 08 Years Indoor
 Prata Alumínio: 04 Years Outdoor / 08 Years Indoor

Important: 1) In horizontal applications, durability expectation can be reduced by approximately 20%;
 Depending on the technique applied in the installation and its conservation, this expectation may decrease or even extend.
 2) Perform pre-application tests to analyze the removal performance and adhesion on the desired surface.

Gold Max

Linha Polimérica Gold 8 Anos

Linha Polimérica Gold 8 Anos - 8 Years Polymeric Gold Line

COMUNICAÇÃO VISUAL

COMUNICACIÓN VISUAL - VISUAL COMMUNICATION

IMPRESSÃO:

OFFSET U.V.
 SERIGRÁFICA U.V.
 SERIGRÁFICA CONVENCIONAL
 DIGITAL ECOSOL
 DIGITAL SOLVENTE
 DIGITAL U.V.
 DIGITAL LÁTEX
 FLEXOGRÁFICA U.V.

IMPRESIÓN:
 OFFSET U.V., SERIGRAFÍA U.V.,
 SERIGRAFÍA CONVENCIONAL,
 DIGITAL ECO SOL, DIGITAL
 SOLVENTE, DIGITAL U.V., DIGITAL
 LÁTEX y FLEXOGRAFÍA U.V.

PRINTING PROCESS:

U.V. OFFSET, U.V. SERIGRAPHY,
 CONVENTIONAL SERIGRAPHY,
 ECOSOL DIGITAL, SOLVENT DIGITAL,
 U.V. DIGITAL, LATEX DIGITAL and
 U.V. FLEXOGRAPHY.



EMBARCAÇÕES
E JET-SKIS



ENVELOPAMENTO
TOTAL



DETALHES
AUTOMOTIVOS



COMUNICAÇÃO
VISUAL EM GERAL



DECORAÇÃO
E ARQUITETURA

EMBARCAÇÕES Y JET SKIS | ROTULACIÓN COMPLETA | DETALLES VEHICULARES |
 COMUNICACIÓN VISUAL EN GENERAL | DECORACIÓN Y ARQUITECTURA

VEHICLES, YACHTS AND JET SKIS | FULL CAR WRAPPING | PARTIAL CAR WRAPPING AND DETAILS |
 VISUAL COMMUNICATION IN GENERAL | DECORATION AND ARCHITECTURE



NÃO PROPAGA
FOGO



ANTIMOFO



RESISTENTE À
UMIDADE



ISENTO DE METAIS
PESADOS

FRONTAL: PVC Polimérico Gold calandrado 80 micra (0.08)
BOBINAS: 1,22 x 50m (Opção de 1,40x50m para Preto Fosco)
COLA (ADESIVO): Acrílica aquosa reposicionável
LINER: Papel couché 120g/m² siliconado
EXPECTATIVA DE DURABILIDADE APÓS APLICAÇÃO:
Cores sólidas: 08 Anos Externo / Interno

Verde Cítrico: 05 Anos Externo / 08 Anos Interno

Cores metálicas e perolizadas: 02 Anos Externo / 08 Anos Interno

Prata Alumínio: 04 Anos Externo / 08 Anos Interno

Importante: 1) Em aplicações horizontais, a expectativa de durabilidade pode ser reduzida em aproximadamente 20%;
 Dependendo da técnica aplicada na instalação e sua conservação, essa expectativa pode diminuir ou mesmo estender.
 2) Realizar testes prévios de aplicação para analisar a performance de remoção e aderência na superfície desejada.

INDICAÇÕES: Comunicação visual; banners e faixas; sinalização interna e externa;
 estandes de eventos; decoração de frota (personalização parcial ou envelopamento total);
 fachadas e frontlights; painéis e tótems; personalização de PDV; embarcações e jet-skis;
 aeronaves; decoração de ambientes; stickers de parede; entre outras.

FICHA TÉCNICA



DATA SHEET

COMPARATIVO PANTONE*



PANTONE® COMPARATIVE

FOTOS



PHOTOS

VIDEO



VIDEO

GOLD MAX

COMUNICAÇÃO VISUAL

COMUNICACIÓN VISUAL - VISUAL COMMUNICATION

COLEÇÃO 2021

COLECCIÓN 2021 | COLLECTION 2021

PRETO



PANTONE® BLACK 6 C

CINZA ESCURO



PANTONE® COOL GRAY 10 C

PRATA ALUMÍNIO



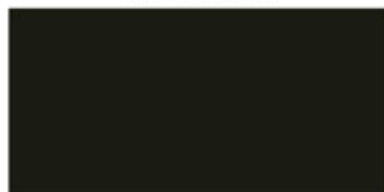
PANTONE® 877 C

CHOCOLATE



PANTONE® 7596 C

PRETO FOSCO



PANTONE® BLACK 3 C

CINZA MÉDIO



PANTONE® COOL GRAY 9 C

PRATA ALUMÍNIO FOSCO



PANTONE® 877 C

ESCARAVELHO *



PANTONE® 7531 C
* PEROLIZADO
PEARLED

GRAFITE *



PANTONE® 7540 C
* PEROLIZADO
PEARLED

CINZA CLARO



PANTONE® COOL GRAY 6 C

BRANCO



BRANCO | BLANCO | WHITE

ESCARAVELHO FOSCO *



PANTONE® 7531 C
* PEROLIZADO
PEARLED

GRAFITE FOSCO *



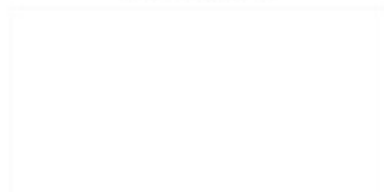
PANTONE® 7540 C
* PEROLIZADO
PEARLED

PRATA *



PANTONE® 877 C
* METÁLICO
METALLIC

BRANCO FOSCO



BRANCO | BLANCO | WHITE

PINK



PANTONE® 233 C



VINHO



PANTONE® 7421 C

VERMELHO VIVO FOSCO



PANTONE® 1805 C

LARANJA BOTÂNICO



PANTONE® 715 C

AMARELO MÉDIO



PANTONE® 7548 C

VERMELHO CEREJA



PANTONE® 7426 C

VERMELHO FOGO



PANTONE® 7620 C

LARANJA BOTÂNICO FOSCO



PANTONE® 715 C

AMARELO MILANO



PANTONE® 121 C

VERMELHO CEREJA FOSCO



PANTONE® 7426 C

VERMELHO TOMATE



PANTONE® 180 C

OURO *

PANTONE® 872 C
* METÁLICO
METALLIC

VERDE BANDEIRA



PANTONE® 7726 C

VERMELHO VIVO



PANTONE® 1805 C

LARANJA



PANTONE® ORANGE 021 C

AMARELO OURO



PANTONE® 7549 C

VERDE BANDEIRA FOSCO



PANTONE® 7726 C



GOLD MAX

COMUNICAÇÃO
VISUAL
COMUNICACIÓN VISUAL - VISUAL COMMUNICATION

COLEÇÃO 2021
COLECCIÓN 2021 | COLLECTION 2021

VERDE AMAZONAS



PANTONE® 348 C

VERDE CÍTRICO



PANTONE® 367 C

AZUL NOTURNO



PANTONE® 295 C

SKY FOSCO *



PANTONE® 646 C
* PEROLIZADO
PERLADO | PEARLED

VERDE ÁGUA



PANTONE® GREEN C

VERDE CÍTRICO FOSCO



PANTONE® 367 C

AZUL MARINHO



PANTONE® 287 C

AZUL CÉU



PANTONE® PROCESS BLUE C

VERDE ÁGUA FOSCO



PANTONE® GREEN C

BERILO *



PANTONE® 443 C
* PEROLIZADO
PERLADO | PEARLED

AZUL RIVIERA



PANTONE® 7462 C

AZUL GELO



PANTONE® 2925 C

VERDE ABACATE



PANTONE® 360 C

BERILO FOSCO *



PANTONE® 443 C
* PEROLIZADO
PERLADO | PEARLED

SKY *



PANTONE® 646 C
* PEROLIZADO
PERLADO | PEARLED

AZUL GELO FOSCO



PANTONE® 2925 C



Frontal: PVC Polimérico Premio 80 micrones (0.08)
 Dimensiones: 1,22 x 50m
 Adhesivo: Acrílico Acuoso Repositionable
 Liner: Papel Couché 120g/m² siliconado
 Durabilidad esperada después de aplicación:
 Colores sólidos: 06 Años Externo / Interno
 Colores metálicos y perlados: 01 Año Externo / 06 Años Interno
 Importante: 1) En aplicaciones horizontales, la expectativa de durabilidad puede reducirse en aproximadamente un 20%.
 Dependiendo de la técnica aplicada en la instalación y su conservación, esta expectativa puede disminuir o incluso extenderse.
 2) Realice pruebas previas a la aplicación para analizar el rendimiento de eliminación y la adhesión en la superficie deseada.

Face film: Premium Polymeric 80 micron (0.08) PVC
 Dimensions: 1,22 x 50m
 Adhesive: Repositionable Aqueous Acrylic
 Liner: Silicone Coated Paper 120g/m²
 Expectation of durability after application:
 Solid Colors: 06 Years Outdoor / Indoor
 Pearled and metallic colors: 01 Year Outdoor / 06 Years Indoor
 Important: 1) In horizontal applications, durability expectation can be reduced by approximately 20%.
 Depending on the technique applied in the installation and its conservation, this expectation may decrease or even extend.
 2) Perform pre-application tests to analyze the removal performance and adhesion on the desired surface.

Silver Max

Linha Polimérica Prêmio 6 Anos

Línea Polimérica Premio 6 Años - 6 Years Polymeric Premium Line

IMPRESSÃO:

OFFSET U.V.
 SERIGRÁFICA U.V.
 SERIGRÁFICA CONVENCIONAL
 DIGITAL ECOSOL
 DIGITAL SOLVENTE
 DIGITAL U.V.
 DIGITAL LÁTEX
 FLEXOGRÁFICA U.V.

IMPRESIÓN:
 OFFSET U.V., SERIGRAFÍA U.V.,
 SERIGRAFÍA CONVENCIONAL,
 DIGITAL ECO SOL, DIGITAL
 SOLVENTE, DIGITAL U.V., DIGITAL
 LÁTEX y FLEXOGRAFÍA U.V.

PRINTING PROCESS:

U.V. OFFSET, U.V. SERIGRAPHY,
 CONVENTIONAL SERIGRAPHY,
 ECOSOL DIGITAL, SOLVENT DIGITAL,
 U.V. DIGITAL, LATEX DIGITAL and
 U.V. FLEXOGRAPHY.



EMBARCAÇÕES
E JET-SKIS



ENVELOPAMENTO
TOTAL



DETALHES
AUTOMOTIVOS



COMUNICAÇÃO
VISUAL EM GERAL



DECORAÇÃO
E ARQUITETURA

EMBARCACIONES Y JET SKIS | ROTULACIÓN COMPLETA | DETALLES VEHICULARES |
 COMUNICACIÓN VISUAL EN GENERAL | DECORACIÓN Y ARQUITECTURA

VEHICLES, YACHTS AND JET SKIS | FULL CAR WRAPPING | PARTIAL CAR WRAPPING AND DETAILS |
 VISUAL COMMUNICATION IN GENERAL | DECORATION AND ARCHITECTURE

COMUNICAÇÃO VISUAL

COMUNICACIÓN VISUAL - VISUAL COMMUNICATION



NÃO PROPAGA
FOGO



ANTIMOFO



RESISTENTE À
UMIDADE



ISENTO DE METAIS
PESADOS

FRONTAL: PVC Polimérico Prêmio calandrado 80 micra (0.08)

BOBINAS: 1,22 x 50m

COLA (ADESIVO): Acrílica aquosa reposicionável

LINER: Papel couché 120g/m² siliconado

EXPECTATIVA DE DURABILIDADE APÓS APLICAÇÃO:

Cores sólidas: 06 Anos Externo / Interno

Cores metálicas e perolizadas: 01 Ano Externo / 06 Anos Interno

Importante: 1) Em aplicações horizontais, a expectativa de durabilidade pode ser reduzida em aproximadamente 20%.
 Dependendo da técnica aplicada na instalação e sua conservação, essa expectativa pode diminuir ou mesmo estender.

2) Realizar testes prévios de aplicação para analisar a performance de remoção e aderência na superfície desejada.

INDICAÇÕES: Comunicação visual; banners e faixas; sinalização interna e externa; estandes de eventos; decoração de frota (personalização parcial ou envelopamento total); fachadas e frontlights; painéis e tótems; personalização de PDV; embarcações e jet-skis; aeronaves; decoração de ambientes; stickers de parede; entre outras.

FICHA TÉCNICA



DATA SHEET

COMPARATIVO PANTONE*



PANTONE® COMPARATIVE

FOTOS



PHOTOS

VIDEO



VIDEO

SILVER MAX

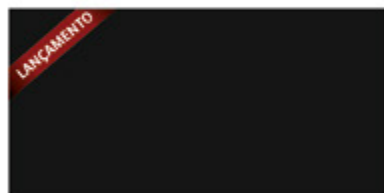
COMUNICAÇÃO
VISUAL

COMUNICACIÓN VISUAL - VISUAL COMMUNICATION

COLEÇÃO 2021

COLECCIÓN 2021 | COLLECTION 2021

PRETO SUPER BRILHO



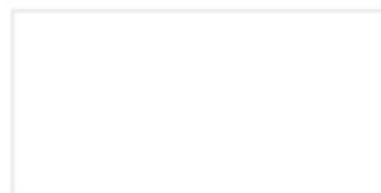
PANTONE® BLACK 6 C

CINZA CLARO



PANTONE® COOL GRAY 6 C

BRANCO FOSCO



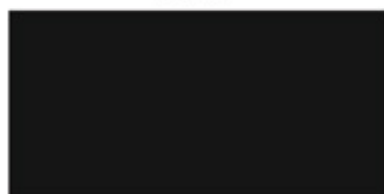
BRANCO | BLANCO | WHITE

COBRE VECCHIO FOSCO *



PANTONE® 7612 C
* PEROLIZADO
PERLADO | PEARLED

PRETO



PANTONE® BLACK 6 C

PRATA INFINITO *



PANTONE® 877 C
* METÁLICO
METALLIC

BEGE TAUPE



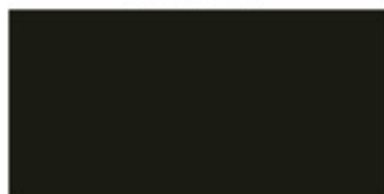
PANTONE® WARM GRAY 6 C

MAGENTA



PANTONE® 214 C

PRETO FOSCO



PANTONE® BLACK 3 C

PRATA INFINITO FOSCO *



PANTONE® 877 C
* METÁLICO
METALLIC

BEGE TAUPE FOSCO



PANTONE® WARM GRAY 8 C

CORAL



PANTONE® 2345 C

CINZA ESCURO



PANTONE® COOL GRAY 10 C

BRANCO



BRANCO | BLANCO | WHITE

COBRE VECCHIO *

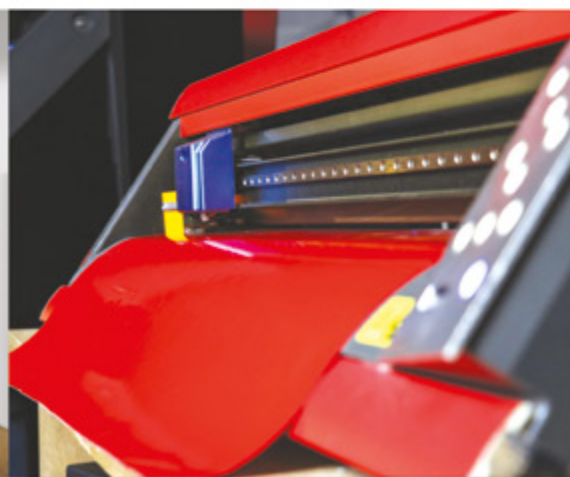


PANTONE® 7612 C
* PEROLIZADO
PERLADO | PEARLED

CORAL FOSCO



PANTONE® 2345 C



ROSA TERNURA



PANTONE® 698 C

VERMELHO VIVO



PANTONE® 1805C

LARANJA



PANTONE® ORANGE 021 C

AMARELO GENGIBRE FOSCO



PANTONE® 7508 C

ROSA TERNURA FOSCO



PANTONE® 698 C

VERMELHO VIVO FOSCO



PANTONE® 1805 C

DOURADO *

PANTONE® 871 C
* METÁLICO
METALLIC

AMARELO OURO



PANTONE® 7549 C

VERMELHO GRANADA



PANTONE® 201 C

VERMELHO FOGO



PANTONE® 7620 C

DOURADO FOSCO *

PANTONE® 871 C
* METÁLICO
METALLIC

AMARELO MÉDIO



PANTONE® 7548 C

VERMELHO GRANADA FOSCO



PANTONE® 201 C

VERMELHO TOMATE



PANTONE® 186 C

AMARELO GENGIBRE



PANTONE® 7508 C

MAGNÓLIA



PANTONE® 7499 C



SILVER MAX

COMUNICAÇÃO
VISUAL
COMUNICACIÓN VISUAL - VISUAL COMMUNICATION

COLEÇÃO 2021
COLECCIÓN 2021 | COLLECTION 2021

MAGNÓLIA FOSCO



PANTONE® 7499 C

AZUL NOTURNO



PANTONE® 654 C

AZUL ALLURE FOSCO *



PANTONE® 536 C
* PEROLIZADO
PERLADO / PEARLED

VERDE BANDEIRA



PANTONE® 7726 C

AZUL MARINHO



PANTONE® 287 C

VERDE MENTA



PANTONE® 621 C

AZUL MÉDIO



PANTONE® 2945 C

VERDE MENTA FOSCO



PANTONE® 621 C

AZUL ALLURE *



PANTONE® 536 C
* PEROLIZADO
PERLADO / PEARLED

CORES IMPRESSAS E IMAGENS MERAMENTE ILUSTRATIVAS | COLORES IMPRESOS Y IMÁGENES MERAMENTE ILUSTRATIVOS | PRINTED COLORS AND IMAGES ARE MERELY ILLUSTRATIVE



Frontal: PVC Monomérico 80 / 100 micrones (0.08 / 0.10)

Dimensiones: 1,00 x 50m

Adhesivo: Acrílico Acuosa Reposicionable

Líner: Papel Couché 120g/m² siliconado

Durabilidad esperada después de aplicación:

Colores sólidos: 05 Años Externo / Interno - Colores metálicos y perlados + cepillados: 06 Meses Externo / 05 Años Interno

Importante: 1) En aplicaciones horizontales, la expectativa de durabilidad puede reducirse en aproximadamente un 20%.

Dependiendo de la técnica aplicada en la instalación y su conservación, esta expectativa puede disminuir o incluso extenderse.

2) Realice pruebas previas a la aplicación para analizar el rendimiento de eliminación y la adhesión en la superficie deseada.

Face film: Monomeric 80 / 100 micron (0.08 / 0.10) PVC

Dimensions: 1,00 x 50m

Adhesive: Repositionable Aqueous Acrylic

Liner: Silicone Coated Paper 120g/m²

Expectation of durability after application:

Solid Colors: 05 Years Outdoor / Indoor - Pearled and metallic colors + brushed: 06 Months Outdoor / 05 Years indoor

Important: 1) In horizontal applications, durability expectation can be reduced by approximately 20%.

Depending on the technique applied in the installation and its conservation, this expectation may decrease or even extend.

2) Perform pre-application tests to analyze the removal performance and adhesion on the desired surface.

Color Max

Linha Monomérica 5 Anos

Línea Monomérica 5 Años - 5 Years Monomeric Line

IMPRESSÃO:

OFFSET U.V.
SERIGRÁFICA U.V.
SERIGRÁFICA CONVENCIONAL
DIGITAL ECOSOL
DIGITAL SOLVENTE
DIGITAL U.V.
DIGITAL LÁTEX
FLEXOGRÁFICA U.V.

IMPRESIÓN:
OFFSET U.V., SERIGRAFÍA U.V.,
SERIGRAFÍA CONVENCIONAL,
DIGITAL ECO SOL, DIGITAL
SOLVENTE, DIGITAL U.V., DIGITAL
LÁTEX y FLEXOGRÁFICA U.V.

PRINTING PROCESS:

U.V. OFFSET, U.V. SERIGRAPHY,
CONVENTIONAL SERIGRAPHY,
ECO-SOL DIGITAL, SOLVENT DIGITAL,
U.V. DIGITAL, LATEX DIGITAL and
U.V. FLEXOGRAPHY.



EMBARCAÇÕES
e-YER-SHOS



ENVOLUPAMENTO
TOTAL



DETALHES
AUTOMOTIVOS



COMUNICAÇÃO
VISUAL EM GERAL



DECORAÇÃO
E ARQUITETURA

EMBARCACIONES Y EYER-SHOS / ENVOLUPAMIENTO TOTAL / DETALLES AUTOMOTIVOS / COMUNICACIÓN VISUAL EN GENERAL / DECORACIÓN Y ARQUITECTURA

VEHICLES AND EYER-SHOS / FULL CAR WRAPPING AND DETAILS / VISUAL COMMUNICATION IN GENERAL / DECORATION AND ARCHITECTURE



COMUNICAÇÃO
VISUAL

COMUNICACIÓN VISUAL - VISUAL COMMUNICATION



NÃO PROPAGA
FOGO



ANTIMOFO



RESISTENTE À
UMIDADE



ISENTO DE METAIS
PESADOS

FRONTAL: PVC Monomérico calandrado 80 / 100 micra (0.08 / 0.10)

BOBINAS: 1,00 x 50m

COLA (ADESIVO): Acrílico aquosa reposicionável

LINER: Papel couché 120g/m² siliconado

EXPECTATIVA DE DURABILIDADE APÓS APLICAÇÃO:

Cores sólidas: 05 Anos Externo / Interno

Cores metálicas, perolizadas e escovados: 06 Meses Externo / 05 Anos Interno

Importante: 1) Em aplicações horizontais, a expectativa de durabilidade pode ser reduzida em aproximadamente 20%;

Dependendo da técnica aplicada na instalação e sua conservação, essa expectativa pode diminuir ou mesmo estender.

2) Realizar testes prévios de aplicação para analisar a performance de remoção e aderência na superfície desejada.

INDICAÇÕES: Comunicação visual; banners e faixas; sinalização interna e externa; estandes de eventos; decoração de frota (personalização parcial); fachadas e frontlights; painéis e tótems; personalização de PDV; decoração de ambientes; stickers de parede; revestimento de chapas; entre outras.

FICHA TÉCNICA



DATA SHEET

COMPARATIVO PANTONE*



PANTONE* COMPARATIVE

FOTOS



PHOTOS

VIDEO



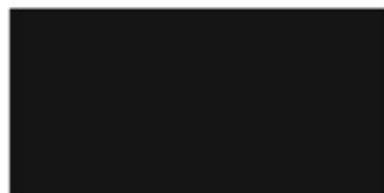
VIDEO

COLOR MAX

COMUNICAÇÃO
VISUAL
COMUNICACIÓN VISUAL - VISUAL COMMUNICATION

COLEÇÃO 2021
COLECCIÓN 2021 | COLLECTION 2021

PRETO



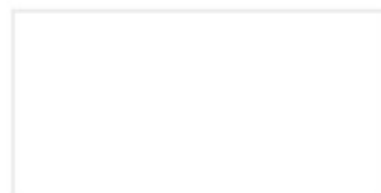
PANTONE® BLACK 6 C

CINZA MÉDIO



PANTONE® 430 C

BRANCO



BRANCO | BLANCO | WHITE

MAGENTA



PANTONE® 214 C

PRETO FOSCO



PANTONE® BLACK 3 C

CINZA CLARO



PANTONE® COOL GRAY 5 C

BRANCO FOSCO



BRANCO | BLANCO | WHITE

ROSA CLARO



PANTONE® 230 C

GRAFITE



PANTONE® COOL GRAY 11 C

PRATA *



PANTONE® 877 C
* METÁLICO
METALLIC

MARROM



PANTONE® 1545 C

BORDÔ



PANTONE® 7428 C

CINZA ESCURO



PANTONE® COOL GRAY 9 C

PRATA ESCOVADO *



PANTONE® 877 C
* METÁLICO
METALLIC

BEGE



PANTONE® 7502 C

VERMELHO ESCURO



PANTONE® 202 C



VERMELHO ESCURO FOSCO



PANTONE® 202 C

VERMELHO TOMATE



PANTONE® 1797 C

AMARELO OURO



PANTONE® 1375 C

AMARELO MÉDIO



PANTONE® 7548 C

VERMELHO RADIANTE



PANTONE® 200 C

LARANJA



PANTONE® 1585 C

AMARELO CANÁRIO



PANTONE® 136 C

AMARELO MILANO



PANTONE® 109 C

VERMELHO VIVO



PANTONE® 1797 C

OURO *



PANTONE® 872 C
* METÁLICO
METALLIC

AMARELO CANÁRIO FOSCO



PANTONE® 136 C

VERDE ESCURO



PANTONE® 343 C

VERMELHO CARDEAL



PANTONE® 200 C

OURO ESCOVADO *



PANTONE® 872 C
* METÁLICO
METALLIC

AMARELO AÇAFRÃO

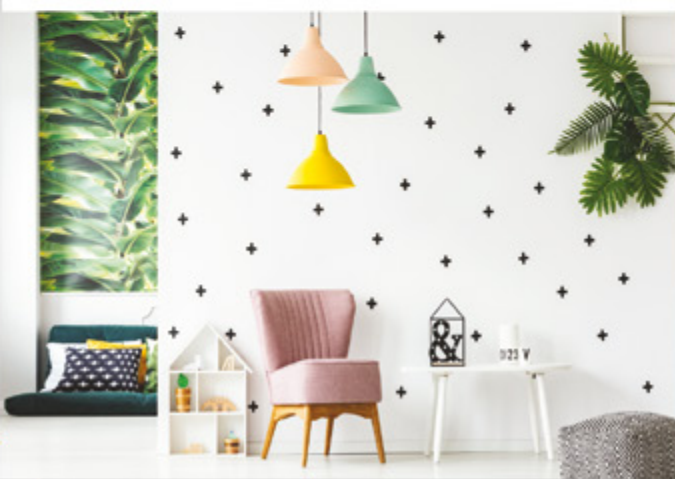


PANTONE® 1235 C

VERDE AMAZONAS



PANTONE® 3415 C



COLOR MAX

COMUNICAÇÃO VISUAL
COMUNICACIÓN VISUAL - VISUAL COMMUNICATION

COLEÇÃO 2021
COLECCIÓN 2021 | COLLECTION 2021

VERDE BANDEIRA



PANTONE® 3288 C

VERDE JARDIM FOSCO



PANTONE® 7738 C

AZUL NOTURNO



PANTONE® 654 C

AZUL MÉDIO



PANTONE® 2945 C

VERDE TURQUESA



PANTONE® 321 C

VERDE ABACATE



PANTONE® 360 C

AZUL MARINHO



PANTONE® 287 C

AZUL CÉU



PANTONE® 299 C

VERDE TURQUESA CLARO



PANTONE® 3272 C

VERDE PRIMAVERA



PANTONE® 369 C

AZUL INDIGO



PANTONE® 7693 C

AZUL CAPRI



PANTONE® 2925 C

VERDE JARDIM



PANTONE® 7738 C

VIOLETA

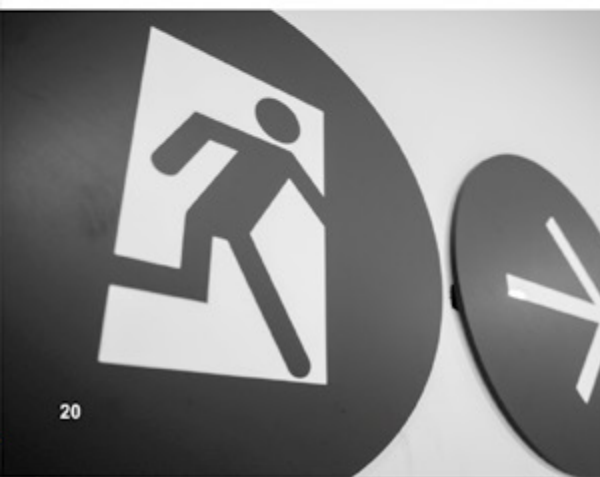


PANTONE® VIOLET C

AZUL INDIGO FOSCO



PANTONE® 7693 C



Frontal: PVC Polimérico Translúcido 80 micrones (0.08)

Dimensiones: 1,22 x 50m

Adhesivo: Acrílico Acuosa Repositionable

Liner: Papel Couché 120g/m² siliconado

Durabilidad esperada después de aplicación:

08 Años Externo / Interno

Importante: 1) En aplicaciones horizontales, la expectativa de durabilidad puede reducirse en aproximadamente un 20%.
Dependiendo de la técnica aplicada en la instalación y su conservación, esta expectativa puede disminuir o incluso extenderse.
2) Realice pruebas previas a la aplicación para analizar el rendimiento de eliminación y la adhesión en la superficie deseada.

Face film: Translucent Polymeric 80 micron (0.08) PVC

Dimensions: 1,22 x 50m

Adhesive: Repositionable Aqueous Acrylic

Liner: Silicone Coated Paper 120g/m²

Expectation of durability after application:

08 Years Outdoor / Indoor

Important: 1) In horizontal applications, durability expectation can be reduced by approximately 20%.
Depending on the technique applied in the installation and its conservation, this expectation may decrease or even extend.
2) Perform pre-application tests to analyze the removal performance and adhesion on the desired surface.

Max Lux

Linha Polimérica Translúcida 8 Anos

Linha Polimérica Translúcida 8 Anos - 8 Years Translucent Polymeric Line

IMPRESSÃO:

OFFSET U.V.
SERIGRÁFICA U.V.
SERIGRÁFICA CONVENCIONAL
DIGITAL ECOSOL
DIGITAL SOLVENTE
DIGITAL U.V.
DIGITAL LÁTEX
FLEXOGRÁFICA U.V.

IMPRESIÓN:
OFFSET U.V., SERIGRAFÍA U.V.,
SERIGRAFÍA CONVENCIONAL,
DIGITAL ECO SOL, DIGITAL
SOLVENTE, DIGITAL U.V., DIGITAL
LÁTEX y FLEXOGRÁFICA U.V.

PRINTING PROCESS:

U.V. OFFSET, U.V. SERIGRAPHY,
CONVENTIONAL SERIGRAPHY,
ECO-SOL DIGITAL, SOLVENT DIGITAL,
U.V. DIGITAL, LATEX DIGITAL and
U.V. FLEXOGRAPHY.



EMBARCAÇÕES
E JET-SKIS



ENVOLVIMENTO
TOTAL



DETALHES
AUTOMOTIVOS



COMUNICAÇÃO
VISUAL EM GERAL



DECORAÇÃO
E ARQUITETURA

EMBARCACIONES Y JET SKIS / ROTULACIÓN COMPLETA / DETALLES VEHICULARES /
COMUNICACIÓN VISUAL EN GENERAL / DECORACIÓN Y ARQUITECTURA

VESSLS, YACHTS AND JET SKIS / FULL CAR WRAPPING / PARTIAL CAR WRAPPING AND DETAILS /
VISUAL COMMUNICATION IN GENERAL / DECORATION AND ARCHITECTURE

COMUNICAÇÃO VISUAL

COMUNICACIÓN VISUAL - VISUAL COMMUNICATION



NÃO PROPAGA
FOGO



ANTIMOFO



RESISTENTE À
UMIDADE



ISENTO DE METAIS
PESADOS

FRONTAL: PVC Polimérico Translúcido calandrado 80 micra (0.08)

BOBINAS: 1,22 x 50m

COLA (ADESIVO): Acrílica aquosa reposicionável

LINER: Papel couché 120g/m² siliconado

EXPECTATIVA DE DURABILIDADE APÓS APLICAÇÃO:

08 Anos Externo / Interno

Importante: 1) Em aplicações horizontais, a expectativa de durabilidade pode ser reduzida em aproximadamente 20%.
Dependendo da técnica aplicada na instalação e sua conservação, essa expectativa pode diminuir ou mesmo estender.
2) Realizar testes prévios de aplicação para analisar a performance de remoção e aderência na superfície desejada.

INDICAÇÕES: Comunicação visual em geral; Painéis luminosos / Backlights; Vidros e chapas transparentes ou leitosas; Decoração de ambientes; entre outras.

FICHA TÉCNICA



DATA SHEET

COMPARATIVO PANTONE®



PANTONE® COMPARATIVE

FOTOS



PHOTOS

VIDEO



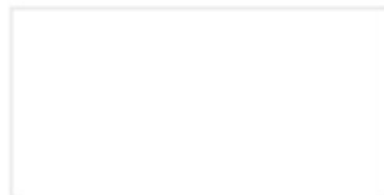
VIDEO

MAX LUX

COMUNICAÇÃO
VISUAL
COMUNICACIÓN VISUAL - VISUAL COMMUNICATION

COLEÇÃO 2021
COLECCIÓN 2021 | COLLECTION 2021

BRANCO



BRANCO | BLANCO | WHITE

AMARELO MÉDIO PETRO



PANTONE® 1235 C

VERDE BANDEIRA PETRO



PANTONE® 348 C

VERMELHO TOMATE



PANTONE® 186 C

AMARELO MÉDIO



PANTONE® 7408 C

VERDE ABACATE PETRO



PANTONE® 360 C

VERMELHO FOGO



PANTONE® 1795 C

AMARELO MILANO PETRO



PANTONE® 7405 C

AZUL VÍVIDO



PANTONE® 7693 C

LARANJA



PANTONE® 1585 C

VERDE BANDEIRA



PANTONE® 342 C



Frontal: Poliéster 36 micrones (0.036)
Dimensiones: 1,00 x 50m
Adhesivo: Acrílico Acuosa Reposicionable
Liner: Papel Couché 130g/m² siliconado

Durabilidad esperada después de aplicación: 02 Años Externo / Interno
Importante: 1) En aplicaciones horizontales, la expectativa de durabilidad puede reducirse en aproximadamente un 20%.
Dependiendo de la técnica aplicada en la instalación y su conservación, esta expectativa puede disminuir o incluso extenderse.
2) Realice pruebas previas a la aplicación para analizar el rendimiento de eliminación y la adhesión en la superficie deseada.

Face film: 36 micron (0.036) Polyester
Dimensions: 1,00 x 50m
Adhesive: Repositionable Aqueous Acrylic
Liner: Silicone Coated Paper 130g/m²

Expectation of durability after application: 02 Years Outdoor / Indoor
Important: 1) In horizontal applications, durability expectation can be reduced by approximately 20%.
Depending on the technique applied in the installation and its conservation, this expectation may decrease or even extend.
2) Perform pre-application tests to analyze the removal performance and adhesion on the desired surface.

Poliéster

Poliester | Polyester

Alta resistência a rasgo, estável e sem encolhimento em altas temperaturas

Alta resistencia al desgarr, estable y sin contracción a altas temperaturas
High tear resistance, stable and no shrinkage at high temperatures

IMPRESSÃO:

OFFSET U.V.
SERIGRÁFICA U.V.
SERIGRÁFICA CONVENCIONAL
DIGITAL ECOSOL
DIGITAL SOLVENTE
DIGITAL UV
DIGITAL LÁTEX
FLEXOGRÁFICA U.V.

IMPRESIÓN:
OFFSET U.V., SERIGRÁFICA U.V.,
SERIGRÁFICA CONVENCIONAL,
DIGITAL-ECO-SOL, DIGITAL-
SOLVENTE, DIGITAL-UV, DIGITAL-
LÁTEX y FLEXOGRÁFICA U.V.

PRINTING PROCESS:

U.V. OFFSET, U.V. SERIGRAPHY,
CONVENTIONAL SERIGRAPHY,
DIGITAL-ECO-SOL, DIGITAL-
SOLVENT, DIGITAL-UV AND
DIGITAL LATEX.



EMBARCAÇÕES
e-eyes



ENVOLUPAMENTO
TOTAL



DETALHES
AUTOMOTIVOS



COMUNICAÇÃO
VISUAL EM GERAL

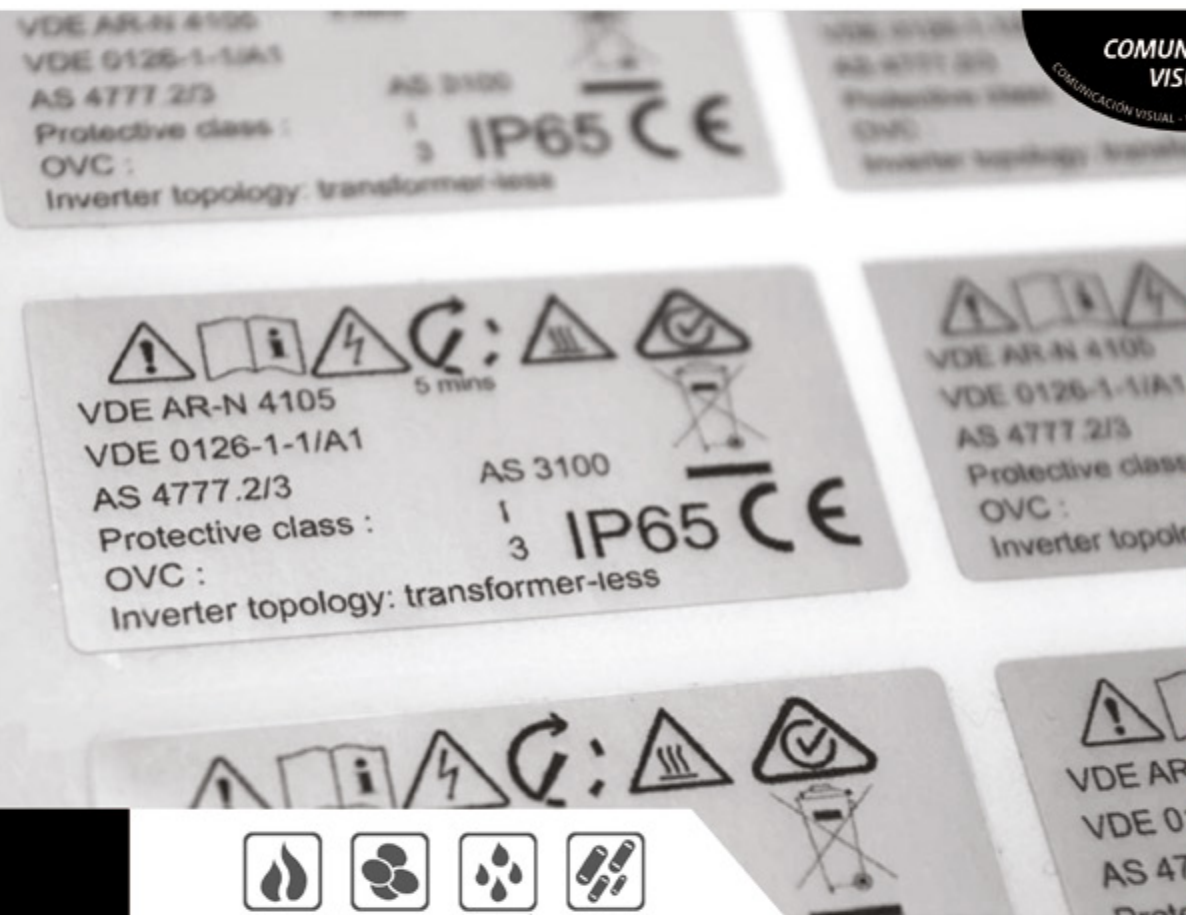


DECORAÇÃO
E ARQUITETURA

EMBARCAÇÕES-VEHICLES | AUTOMOTIVE WRAPPING | DETALHES AUTOMOTIVOS |
COMUNICAÇÃO VISUAL EN GENERAL | DECORACIÓN Y ARQUITECTURA
VEHICLES-WRAPPING-VEHICLES | AUTOMOTIVE WRAPPING | DETAIL CAR WRAPPING AND DETAILS |
VISUAL COMMUNICATION IN GENERAL | DECORATION AND ARCHITECTURE

COMUNICAÇÃO VISUAL

COMUNICACIÓN VISUAL - VISUAL COMMUNICATION



NÃO PROPAGA
FOGO



ANTIMOFO



RESISTENTE À
UMIDADE



ISENTO DE METAIS
PESADOS

FRONTAL: Poliéster 36 micra (0.036)

BOBINAS: 1,00 x 50m

COLA (ADESIVO): Acrílico aquosa reposicionável

LINER: Papel couché 130g/m² siliconado

EXPECTATIVA DE DURABILIDADE APÓS APLICAÇÃO:

02 Anos Externo / Interno

Importante: 1) Em aplicações horizontais, a expectativa de durabilidade pode ser reduzida em aproximadamente 20%;

Dependendo da técnica aplicada na instalação e sua conservação, essa expectativa pode diminuir ou mesmo estender.

2) Realizar testes prévios de aplicação para analisar a performance de remoção e aderência na superfície desejada.

INDICAÇÕES: Etiquetas de identificação; rótulo; Tags; Luz U.V.; Utilização em sistema de impressão térmica/ribbon; Sistemas de impressão flexográfica, tipográfica e rotogravura; Revestimento de vidros e chapas transparentes; Decoração de ambientes; entre outras.

FICHA TÉCNICA



DATA SHEET

COMPARATIVO PANTONE*



PANTONE* COMPARATIVE

FOTOS



PHOTOS

VIDEO



VIDEO

POLIÉSTER

COMUNICAÇÃO
VISUAL
COMUNICACIÓN VISUAL - VISUAL COMMUNICATION

COLEÇÃO 2021
COLECCIÓN 2021 | COLLECTION 2021

TRANSPARENTE



TRANSPARENTE | TRANSPARENT

PRATA *



PANTONE® 877 C
* METÁLICO
METALLIC

OURO *



PANTONE® 872 C
* METÁLICO
METALLIC





Gold Pedras | *Gold Madeiras* | *Gold Satin* | *Gold Rustic* | *Gold Savana* | *Gold Artístico* | *Gold Firenze*
Pedras / Stones Madeiras / Woods Savana / Savannah Artístico / Artistic

Gold Telado (Linho) | *Gold Couros* | *Gold Metallic* | *Gold Metal* | *Gold Escovado* | *Gold Pastilha* | *Revestmax (Pastilhas adesivas)*
Linho / Linen Couro / Leather Cepillado / Brushed Azulejos de vinilo / Wall vinyl tiles



DECORAÇÃO DE AMBIENTES

DECORACIÓN
DECORATION



DECORAÇÃO DE AMBIENTES

DECORACIÓN
DECORATION

Frontal: PVC Polimérico 140 micrones (0.14) (resistente a productos de limpieza domésticos)

Dimensiones: 1,22 x 25m

Adhesivo: Acrílico Acuosa Permanente

Liner: Papel Couché 120g/m² siliconado

Durabilidad esperada después de aplicación: 04 Años Externo / 08 Años Interno

Importante: 1) En aplicaciones horizontales, la expectativa de durabilidad puede reducirse en aproximadamente un 20%.
Dependiendo de la técnica aplicada en la instalación y su conservación, esta expectativa puede disminuir o incluso extenderse.
2) Realice pruebas previas a la aplicación para analizar el rendimiento de eliminación y la adhesión en la superficie deseada.

Face film: Polymeric 140 micron (0.14) PVC (resistant to household cleaning products)

Dimensions: 1,22 x 25m

Adhesive: Permanent Aqueous Acrylic

Liner: Silicone Coated Paper 120g/m²

Expectation of durability after application: 04 Years Outdoor / 08 Years Indoor

Important: 1) In horizontal applications, durability expectation can be reduced by approximately 20%.
Depending on the technique applied in the installation and its conservation, this expectation may decrease or even extend.
2) Perform pre-application tests to analyze the removal performance and adhesion on the desired surface.

Gold Pedras

Mármores | Tijolos | Cimentos Queimados

Pedras • Mármoles | Ladrillos | Cemento Quemado • Stones • Marbles | Bricks | Burnt Cement

IMPRESSÃO:

OFFSET U.V.
SERIGRÁFICA U.V.
SERIGRÁFICA CONVENCIONAL
DIGITAL ECOSOL
DIGITAL SOLVENTE
DIGITAL U.V.
DIGITAL LÁTEX
FLEXOGRÁFICA U.V.

IMPRESIÓN:
OFFSET U.V., SERIGRÁFICA U.V.,
SERIGRÁFICA CONVENCIONAL,
DIGITAL ECO SOL, DIGITAL
SOLVENTE, DIGITAL U.V., DIGITAL
LÁTEX y FLEXOGRÁFICA U.V.

PRINTING PROCESS:

U.V. OFFSET, U.V. SERIGRAPHY,
CONVENTIONAL SERIGRAPHY,
ECO-SOL DIGITAL, SOLVENT DIGITAL,
U.V. DIGITAL, LATEX DIGITAL and
U.V. FLEXOGRAPHY.



EMBARCAÇÕES
E YET-SKIS



ENVOLUPAMENTO
TOTAL



DETALHES
AUTOMOTIVOS



COMUNICAÇÃO
VISUAL EM GERAL



DECORAÇÃO
E ARQUITETURA

EMBARCAÇÕES Y YET-SKIS | ROTULACIÓN COMPLETA | DETALLES VEHICULARES |
COMUNICACIÓN VISUAL EN GENERAL | DECORACIÓN Y ARQUITECTURA

VESSLS, YACHTS AND YET-SKIS | FULL CAR WRAPPING | PARTIAL CAR WRAPPING AND DETAILS |
VISUAL COMMUNICATION IN GENERAL | DECORATION AND ARCHITECTURE

DECORAÇÃO DE AMBIENTES

DECORACIÓN - DECORATION



NÃO PROPAGA
FOGO



ANTIBACTÉRIA



ANTI-MOFO



RESISTENTE À
UMIDADE



ISENTO DE METAIS
PESADOS

FRONTAL: PVC Polimérico calandrado 140 micra (0.14)
(resistente à produtos de limpeza de uso doméstico)

BOBINAS: 1,22 x 25m

COLA (ADESIVO): Acrílico aquosa permanente

LINER: Papel couché 120g/m² siliconado

EXPECTATIVA DE DURABILIDADE APÓS APLICAÇÃO: 04 Anos Externo / 08 Anos Interno

Importante: 1) Em aplicações horizontais, a expectativa de durabilidade pode ser reduzida em aproximadamente 20%.
Dependendo da técnica aplicada na instalação e sua conservação, essa expectativa pode diminuir ou mesmo estender.
2) Realizar testes prévios de aplicação para analisar a performance de remoção e aderência na superfície desejada.

INDICAÇÕES: Comunicação visual em geral; decoração de ambientes; revestimento de paredes; tetos; portas; eletrodomésticos; móveis; decoração externa e interna de embarcações; detalhes de painéis veiculares; fachadas; stickers de parede; entre outras.

FICHA TÉCNICA



DATA SHEET

COMPARATIVO PANTONE*



PANTONE* COMPARATIVE

FOTOS



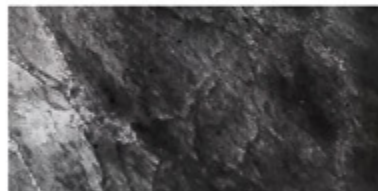
PHOTOS

VÍDEO



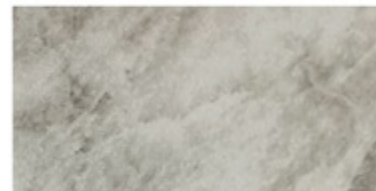
VIDEO

MÁRMORE SILVER BLACK GLOSS *



PANTONE® BLACK 6 C + 877 C
* METÁLICO
METALLIC

MÁRMORE CARRARA *



PANTONE® COOL GRAY 1 C
* PEROLIZADO
PERLADO / PEARLED

TIJOLO PRETO 1804 *



PANTONE® BLACK 6 C
* METÁLICO
METALLIC

MÁRMORE GOLDEN BLACK GLOSS *



PANTONE® BLACK 6 C + 871 C
* METÁLICO
METALLIC

TIJOLO VERMELHO 1801



PANTONE® 7522 C

CIMENTO QUEIMADO 1801



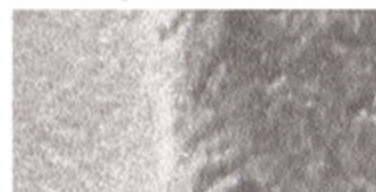
PANTONE® COOL GRAY 5 C

MÁRMORE GOLDEN BLACK *



PANTONE® BLACK 6 C + 871 C
* METÁLICO
METALLIC

TIJOLO CINZA 1802



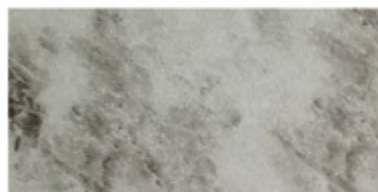
PANTONE® COOL GRAY 3 C

CIMENTO QUEIMADO RUSTIC



PANTONE® COOL GRAY 6 C

MÁRMORE CARRARA GLOSS *

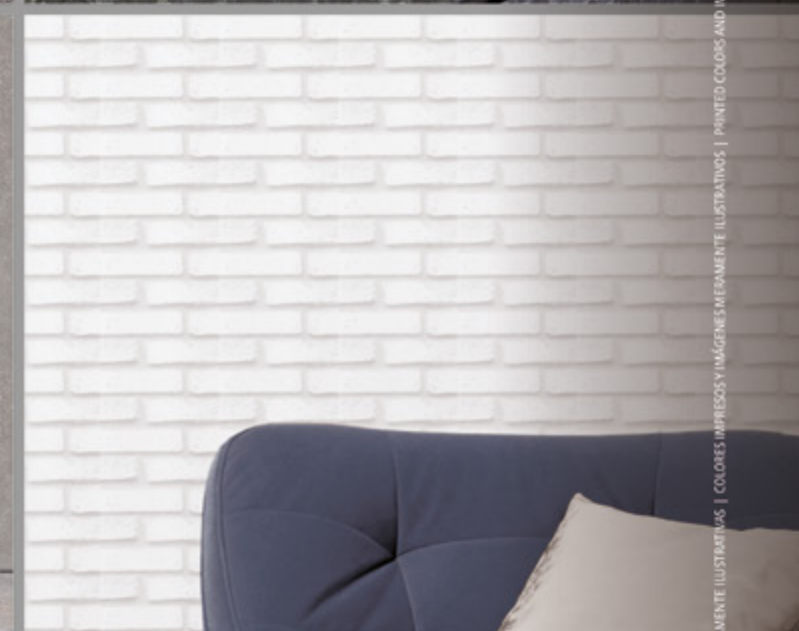


PANTONE® COOL GRAY 1 C
* PEROLIZADO
PERLADO / PEARLED

TIJOLO BRANCO 1803



PANTONE® 428 C





Frontal: PVC Polimérico 140 / 160 / 180 micrones (0.14 / 0.16 / 0.18)

(resistente a produtos de limpeza domésticos)

Dimensões: 1,22 x 25m | Adesivo: Acrílico Aquoso Permanente

Liner: Papel Couché 120g/m² siliconado

Durabilidade esperada depois de aplicada:

04 Anos Externo / 08 Anos Interno

Importante: 1) Em aplicações horizontais, a expectativa de durabilidade pode reduzir-se em aproximadamente 20%;
Dependendo da técnica aplicada na instalação e sua conservação, esta expectativa pode diminuir ou mesmo estender.
2) Realizar testes prévios de aplicação para analisar o desempenho de remoção e aderência na superfície desejada.

Face film: Polimérico 140 / 160 / 180 micron (0.14 / 0.16 / 0.18)

PVC (resistant to household cleaning products)

Dimensions: 1,22 x 25m | Adhesive: Permanent Aqueous Acrylic

Liner: Silicone Coated Paper 120gsm²

Expectation of durability after application:

04 Years Outdoor / 08 Years Indoor

Important: 1) In horizontal applications, durability expectation can be reduced by approximately 20%;
Depending on the technique applied in the installation and its conservation, this expectation may decrease or even extend.
2) Perform pre-application tests to analyze the removal performance and adhesion on the desired surface.

Gold Madeiras

Madeiras - Impressões de texturas realistas de
Madeira de Demolição, Tábua, Imbuia e Carvalho + Madeiras Coloridas

Maderas - Impresiones de texturas realistas de Madera de Demolición, Tabla, Nogal y Roble + madera de colores
Woods - Realistic texture of Reclaimed Wood, Clapboard, Brazilian Walnut and Oak + Wood's Solid Color

DECORAÇÃO DE
AMBIENTES

DECORACIÓN - DECORATION

IMPRESSÃO:

OFFSET U.V.
SERIGRÁFICA U.V.
SERIGRÁFICA CONVENCIONAL
DIGITAL ECOSOL
DIGITAL SOLVENTE
DIGITAL U.V.
DIGITAL LÁTEX
FLEXOGRÁFICA U.V.

IMPRESIÓN:
OFFSET U.V., SERIGRÁFICA U.V.,
SERIGRÁFICA CONVENCIONAL,
DIGITAL ECO SOL, DIGITAL
SOLVENTE, DIGITAL U.V., DIGITAL
LÁTEX y FLEXOGRÁFICA U.V.

PRINTING PROCESS:

U.V. OFFSET; U.V. SERIGRAPHY;
CONVENTIONAL SERIGRAPHY;
ECO-SOL DIGITAL, SOLVENT DIGITAL,
U.V. DIGITAL, LÁTEX DIGITAL and
U.V. FLEXOGRAPHY.



EMBARCAÇÕES
E YET-SKIS



ENVOLUPAMENTO
TOTAL



DETALHES
AUTOMOTIVOS



COMUNICAÇÃO
VISUAL EM GERAL



DECORAÇÃO
E ARQUITETURA

EMBARCACIONES Y YET-SKIS | ROTULACIÓN COMPLETA | DETALLES VEHICULARES |
COMUNICACIÓN VISUAL EN GENERAL | DECORACIÓN Y ARQUITECTURA

VESSLS, YACHTS AND YET-SKIS | FULL CAR WRAPPING | PARTIAL CAR WRAPPING AND DETAILS |
VISUAL COMMUNICATION IN GENERAL | DECORATION AND ARCHITECTURE



NÃO PROPAGA
FOGO



ANTIBACTÉRIA



ANTIMOTO



RESISTENTE À
UMIDADE



ISENTO DE METAIS
PESADOS

FRONTAL: PVC Polimérico calandrado 140 / 160 / 180 micra (0.14 / 0.16 / 0.18)
(resistente à produtos de limpeza de uso doméstico)

BOBINAS: 1,22 x 25m

COLA (ADESIVO): Acrílica aquosa permanente

LINER: Papel couché 120g/m² siliconado

EXPECTATIVA DE DURABILIDADE APÓS APLICAÇÃO:

04 Anos Externo / 08 Anos Interno

Importante: 1) Em aplicações horizontais, a expectativa de durabilidade pode ser reduzida em aproximadamente 20%;
Dependendo da técnica aplicada na instalação e sua conservação, essa expectativa pode diminuir ou mesmo estender.
2) Realizar testes prévios de aplicação para analisar a performance de remoção e aderência na superfície desejada.

INDICAÇÕES: Comunicação visual em geral; decoração de ambientes; revestimento de paredes; tetos; portas; eletrodomésticos; móveis; decoração externa e interna de embarcações; detalhes de painéis veiculares; fachadas; stickers de parede; entre outras.

FICHA TÉCNICA



DATA SHEET

COMPARATIVO PANTONE*



PANTONE* COMPARATIVE

FOTOS



PHOTOS

VIDEO



VIDEO



MADEIRA CARVALHO MC 1701



PANTONE® 482 C

MADEIRA CARVALHO MC 1702



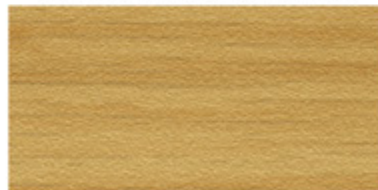
PANTONE® 7528 C

MADEIRA CARVALHO MC 1703



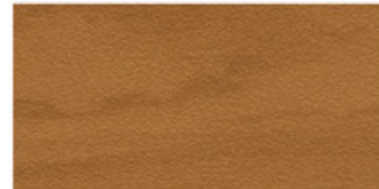
PANTONE® 726 C

MADEIRA CARVALHO MC 1704



PANTONE® 4665 C

MADEIRA CARVALHO MC 1705



PANTONE® 4635 C

MADEIRA CARVALHO MC 1801



PANTONE® 7528 C

MADEIRA CARVALHO MC 1802



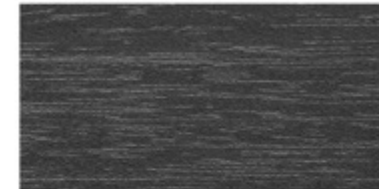
PANTONE® 7529 C

MADEIRA CARVALHO MC 1803 *



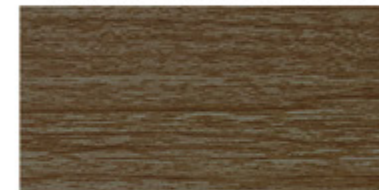
PANTONE® 7540 C
* METÁLICO
METALLIC

MADEIRA CARVALHO MC 1804 *



PANTONE® 447 C
* METÁLICO
METALLIC

MADEIRA CARVALHO MC 1901



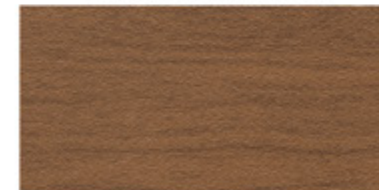
PANTONE® 7575 C

MADEIRA IMBUIA MI 101



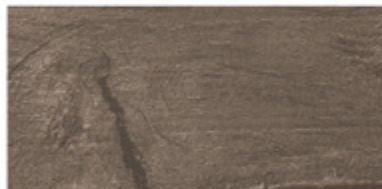
PANTONE® 411 C

MADEIRA IMBUIA MI 102



PANTONE® 731 C

MADEIRA DE DEMOLIÇÃO MD 1801



PANTONE® 7530 C

MADEIRA DE DEMOLIÇÃO MD 1802



PANTONE® 7504 C

MADEIRA DE DEMOLIÇÃO MD 1803



PANTONE® 469 C

MADEIRA DE DEMOLIÇÃO MD 1804



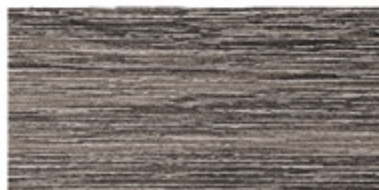
PANTONE® 4636 C

MADEIRA DE DEMOLIÇÃO MD 1805



PANTONE® 412 C

MADEIRA DE DEMOLIÇÃO MD 1901 *



PANTONE® 7531 C
* METÁLICO
METALLIC

MADEIRA DE DEMOLIÇÃO MD 1902



PANTONE® 462 C

MADEIRA DE DEMOLIÇÃO MD 1903



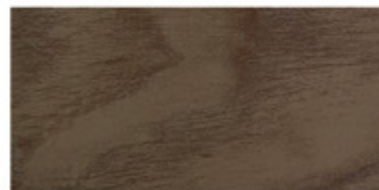
PANTONE® 7527 C

MADEIRA DE DEMOLIÇÃO MD 1904



PANTONE® 4675 C

MADEIRA DE DEMOLIÇÃO MD 1905



PANTONE® 7531 C

MADEIRA DE DEMOLIÇÃO MD 1906 *



PANTONE® 462 C
* METÁLICO
METALLIC

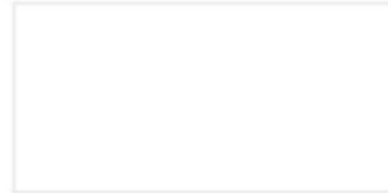
MADEIRA TÁBUA MT 1901



PANTONE® 7562 C



MADEIRA COLORIDA BRANCO



BRANCO | BLANCO | WHITE

MADEIRA COLORIDA ESCARAVELHO *



PANTONE® 7531 C
• PEROLIZADO
PERLADO | PEARLED

MADEIRA COLORIDA GRAFITE *



PANTONE® 7540 C
• PEROLIZADO
PERLADO | PEARLED

MADEIRA COLORIDA COBRE VECCHIO *



PANTONE® 7612 C
• PEROLIZADO
PERLADO | PEARLED

MADEIRA COLORIDA CINZA GLACIAL



PANTONE® COOL GRAY 4 C

MADEIRA COLORIDA AZUL ALLURE *



PANTONE® 536 C
• PEROLIZADO
PERLADO | PEARLED

MADEIRA COLORIDA BEGE TAUPE



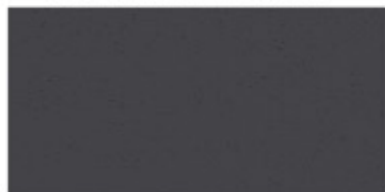
PANTONE® WARM GRAY 8 C

MADEIRA RUSTIC PRETO



PANTONE® BLACK 6 C

MADEIRA RUSTIC GRAFITE *



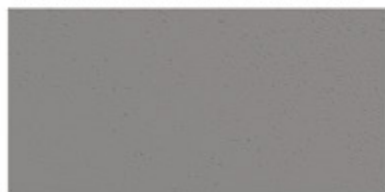
PANTONE® 7540 C
• PEROLIZADO
PERLADO / PEARLED

MADEIRA RUSTIC CINZA GLACIAL



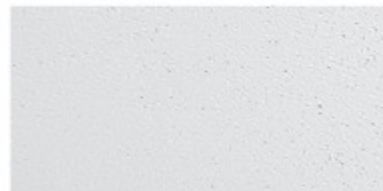
PANTONE® WARM GRAY 3 C

MADEIRA RUSTIC PRATA INFINITO *



PANTONE® 677 C
• METÁLICO
METALLIC

MADEIRA RUSTIC BRANCO



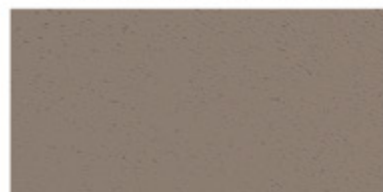
BRANCO | BLANCO | WHITE

MADEIRA RUSTIC BRANCO PÉROLA *



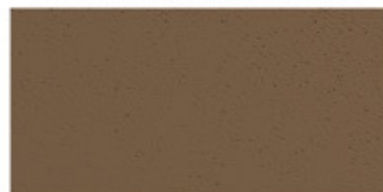
BRANCO | BLANCO | WHITE
• PEROLIZADO
PERLADO / PEARLED

MADEIRA RUSTIC BEGE TAUPE



PANTONE® WARM GRAY 8 C

MADEIRA RUSTIC ESCARAVELHO *



PANTONE® 7531 C
• PEROLIZADO
PERLADO / PEARLED

MADEIRA RUSTIC COBRE VECCHIO *



PANTONE® 7612 C
• PEROLIZADO
PERLADO / PEARLED

MADEIRA RUSTIC BERILO *



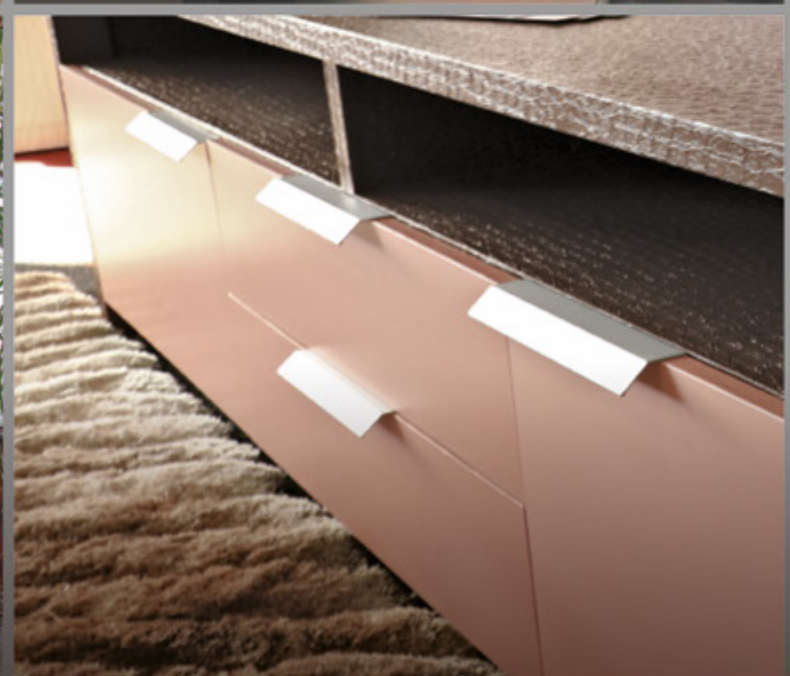
PANTONE® 872 C
• PEROLIZADO
PERLADO / PEARLED

MADEIRA RUSTIC AZUL ALLURE *



PANTONE® 536 C
• PEROLIZADO
PERLADO / PEARLED





Frontal: PVC Polimérico 140 / 200 micrones (0.14 / 0.20)

(resistente a produtos de limpeza domésticos)

Dimensões: 1,22 x 25m | Adesivo: Acrílico Aquoso Permanente

Liner: Papel Couché 120g/m² siliconado

Durabilidade esperada depois de aplicada: 04 Anos Externo / 08 Anos Interno

Importante: 1) Em aplicações horizontais, a expectativa de durabilidade pode reduzir-se em aproximadamente 20%.
Dependendo da técnica aplicada na instalação e sua conservação, esta expectativa pode diminuir ou mesmo estender.
2) Realizar testes prévios de aplicação para analisar o rendimento de eliminação e a aderência na superfície desejada.

Face film: Polymeric 140 / 200 micron (0.14 / 0.20) PVC

(resistant to household cleaning products)

Dimensions: 1.22 x 25m | Adhesive: Permanent Aqueous Acrylic

Liner: Silicone Coated Paper 120gsm²

Expectation of durability after application: 04 Years Outdoor / 08 Years Indoor

Important: 1) In horizontal applications, durability expectation can be reduced by approximately 20%.
Depending on the technique applied in the installation and its conservation, this expectation may decrease or even extend.
2) Perform pre-application tests to analyze the removal performance and adhesion on the desired surface.

Revestimentos Coloridos

Películas para revestimento de superfície
(Gold Savana, Gold Artístico e Gold Firenze)

Revestimentos Colorados - Películas de revestimento de superficie (Gold Savana, Gold Artístico y Gold Firenze)
Pure Color Films - Films for surface coating (Gold Savannah, Gold Artistic and Gold Firenze)

DECORAÇÃO DE AMBIENTES

DECORACIÓN - DECORATION



NÃO PROPAGA FOGO



ANTIBACTÉRIA



ANTIMOFO



RESISTENTE À UMIDADE



ISENTO DE METAIS PESADOS

FRONTAL: PVC Polimérico calandrado 140 / 200 micra (0.14 / 0.20)
(resistente à produtos de limpeza de uso doméstico)

BOBINAS: 1,22 x 25m

COLA (ADESIVO): Acrílica aquosa permanente

LINER: Papel couché 120g/m² siliconado

EXPECTATIVA DE DURABILIDADE APÓS APLICAÇÃO:

04 Anos Externo / 08 Anos Interno

Importante: 1) Em aplicações horizontais, a expectativa de durabilidade pode ser reduzida em aproximadamente 20%.
Dependendo da técnica aplicada na instalação e sua conservação, essa expectativa pode diminuir ou mesmo estender.

2) Realizar testes prévios de aplicação para analisar a performance de remoção e aderência na superfície desejada.

INDICAÇÕES: Comunicação visual em geral; decoração de ambientes; revestimento de paredes; tetos; portas; eletrodomésticos; móveis; decoração externa e interna de embarcações; detalhes de painéis veiculares; fachadas; stickers de parede; entre outras.

IMPRESSÃO:

OFFSET U.V.
SERIGRÁFICA U.V.
SERIGRÁFICA CONVENCIONAL
DIGITAL ECOSOL
DIGITAL SOLVENTE
DIGITAL U.V.
DIGITAL LÁTEX
FLEXOGRÁFICA U.V.

IMPRESIÓN:
OFFSET U.V., SERIGRÁFICA U.V.,
SERIGRÁFICA CONVENCIONAL,
DIGITAL ECO SOL, DIGITAL
SOLVENTE, DIGITAL U.V., DIGITAL
LÁTEX y FLEXOGRÁFICA U.V.

PRINTING PROCESS:

U.V. OFFSET, U.V. SERIGRAPHY,
CONVENTIONAL SERIGRAPHY,
ECO-SOL DIGITAL, SOLVENT DIGITAL,
U.V. DIGITAL, LATEX DIGITAL and
U.V. FLEXOGRAPHY.



EMBARCAÇÕES
E JET-SKIS



ENVOLVIMENTO
TOTAL



DETALHES
AUTOMÓVILS



COMUNICAÇÃO
VISUAL EM GERAL



DECORAÇÃO
E ARQUITETURA

EMBARCACIONES Y JET SKIS | ROTULACIÓN COMPLETA | DETALLES VEHICULARES |
COMUNICACIÓN VISUAL EN GENERAL | DECORACIÓN Y ARQUITECTURA

VESSELS, YACHTS AND JET SKIS | FULL CAR WRAPPING | PARTIAL CAR WRAPPING AND DETAILS |
VISUAL COMMUNICATION IN GENERAL | DECORATION AND ARCHITECTURE



REVESTIMENTOS COLORIDOS
REVESTIMENTOS COLORADOS / PURE COLOR FILMS

DECORAÇÃO DE
AMBIENTES

DECORACIÓN - DECORATION

COLEÇÃO 2021

COLECCIÓN 2021 / COLLECTION 2021

PRETO



PANTONE® BLACK 6 C

CINZA GLACIAL



PANTONE® COOL GRAY 4 C

BRANCO



BRANCO | BLANCO | WHITE

BEGE TAUPE



PANTONE® WARM GRAY 8 C

ESCARAVELHO *



PANTONE® 7531 C
* PEROLIZADO
PERLADO / PEARLED

COBRE VECCHIO *



PANTONE® 7612 C
* PEROLIZADO
PERLADO / PEARLED

BERILO *



PANTONE® 872 C
* PEROLIZADO
PERLADO / PEARLED

AZUL ALLURE *



PANTONE® 536 C
* PEROLIZADO
PERLADO / PEARLED

Gold
Savana

Savana | Savannah

FICHA TÉCNICA



DATA SHEET

COMPARATIVO PANTONE®



PANTONE® COMPARATIVE

FOTOS



PHOTOS

VÍDEO



VIDEO

CORES IMPRESSAS E IMAGENS MERAMENTE ILUSTRATIVAS | COLORES IMPRESOS Y IMÁGENES MERAMENTE ILUSTRATIVOS | PRINTED COLORS AND IMAGES ARE MERELY ILLUSTRATIVE



CORRES IMPRESSÃO E IMAGENS REPRESENTATIVAS | COLORES IMPRESSOS Y IMAGENES REPRESENTATIVAS | PRINTED COLORS AND IMAGES ARE MERELY ILLUSTRATIVE



REVESTIMENTOS COLORIDOS
REVESTIMENTOS COLORADOS | PURE COLOR FILMS

DECORAÇÃO DE
AMBIENTES

DECORACIÓN - DECORATION

COLEÇÃO 2021

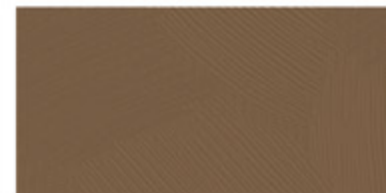
COLECCIÓN 2021 | COLLECTION 2021

CINZA ESCURO *



PANTONE® COOL GRAY 10 C
• PEROLIZADO
PERLADO | PEARLED

ESCARAVELHO *



PANTONE® 7531 C
• PEROLIZADO
PERLADO | PEARLED

CINZA GLACIAL



PANTONE® COOL GRAY 4 C

COBRE VECCHIO *



PANTONE® 7612 C
• PEROLIZADO
PERLADO | PEARLED

BRANCO



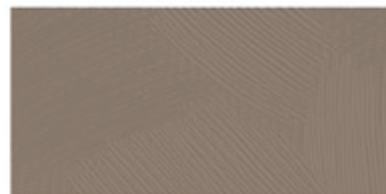
BRANCO | BLANCO | WHITE

BERILO *



PANTONE® 872 C
• PEROLIZADO
PERLADO | PEARLED

BEGE TAUPE



PANTONE® WARM GRAY 8 C

AZUL ALLURE *



PANTONE® 536 C
• PEROLIZADO
PERLADO | PEARLED

Gold
Artístico Artístico | Artistic

FICHA TÉCNICA



DATA SHEET

COMPARATIVO PANTONE®



PANTONE® COMPARATIVE

FOTOS

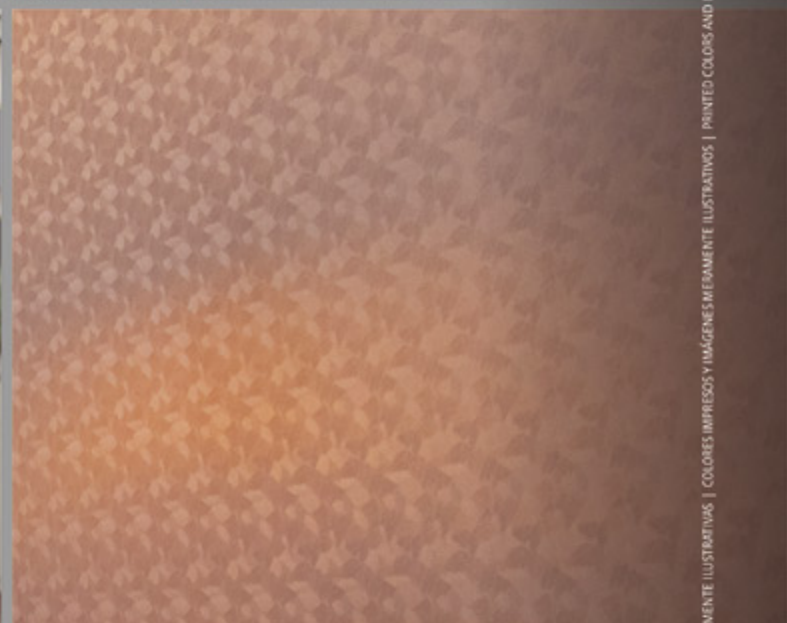


PHOTOS

VÍDEO



VIDEO



GOLD FIRENZE

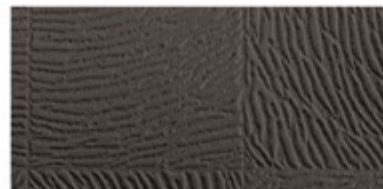
DECORAÇÃO DE
AMBIENTES

DECORACIÓN - DECORATION

COLEÇÃO 2021

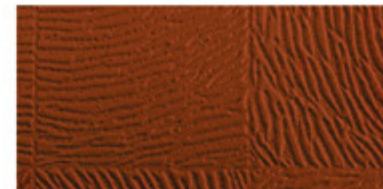
COLECCIÓN 2021 | COLLECTION 2021

GRAFITE



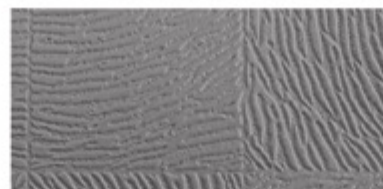
PANTONE® 7540 C
• PEROLIZADO
PEARLED

COBRE



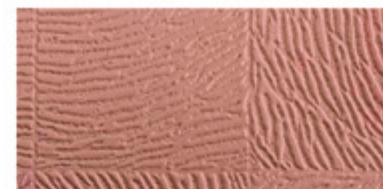
PANTONE® 7601 C
• METÁLICO
METALLIC

PRATA INFINITO



PANTONE® 877 C
• METÁLICO
METALLIC

COBRE VECCHIO



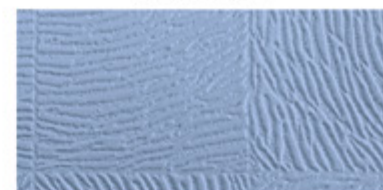
PANTONE® 7612 C
• PEROLIZADO
PEARLED

BRANCO



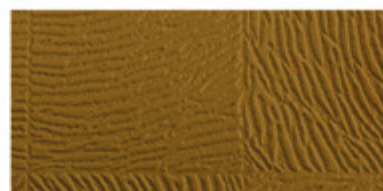
BRANCO | BLANCO | WHITE

AZUL ALLURE



PANTONE® 536 C
• PEROLIZADO
PEARLED

DOURADO



PANTONE® 871 C
• METÁLICO
METALLIC

Gold
Firenze

FICHA TÉCNICA



DATA SHEET

COMPARATIVO PANTONE®



PANTONE® COMPARATIVE

FOTOS



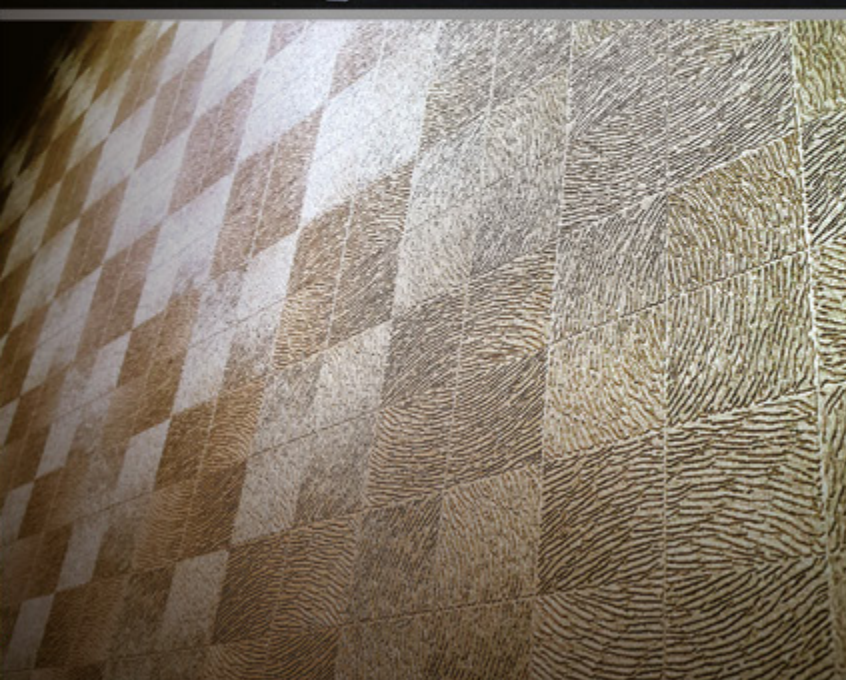
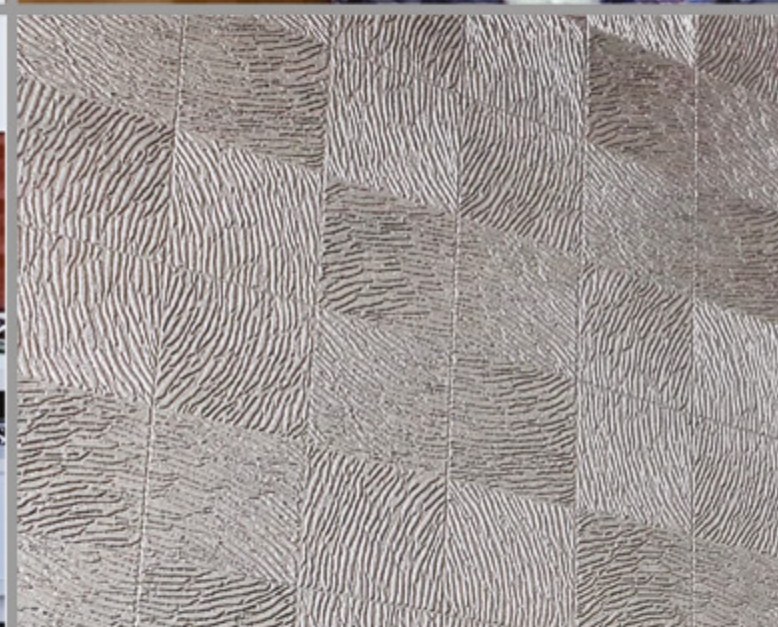
PHOTOS

VIDEO



VIDEO

COLORES IMPRESSOS E IMÁGENES MERAMENTE ILUSTRATIVAS | COLORES IMPRESOS Y IMÁGENES MERAMENTE ILUSTRATIVAS | PRINTED COLORS AND IMAGES ARE MERELY ILLUSTRATIVE





Frontal: PVC Polimérico 160 micrones (0.16) (resistente a productos de limpieza domésticos)

Dimensiones: 1,22 x 25m

Adhesivo: Acrílico Acuoso Permanente

Liner: Papel Couché 120g/m² siliconado

Durabilidad esperada después de aplicación: 04 Años Externo / 08 Años Interno

Importante: 1) En aplicaciones horizontales, la expectativa de durabilidad puede reducirse en aproximadamente un 20%.
Dependiendo de la técnica aplicada en la instalación y su conservación, esta expectativa puede disminuir o incluso extenderse.

2) Realice pruebas previas a la aplicación para analizar el rendimiento de eliminación y la adhesión en la superficie deseada.

Face film: Polymeric 160 micron (0.16) PVC (resistant to household cleaning products)

Dimensions: 1,22 x 25m

Adhesive: Permanent Aqueous Acrylic

Liner: Silicone Coated Paper 120g/m²

Expectation of durability after application: 04 Years Outdoor / 08 Years Indoor

Important: 1) In horizontal applications, durability expectation can be reduced by approximately 20%.
Depending on the technique applied in the installation and its conservation, this expectation may decrease or even extend.

2) Perform pre-application tests to analyze the removal performance and adhesion on the desired surface.

Gold Telado

A textura elegante e discreta do linho

La textura elegante y discreta del lino - The elegant and discreet texture of linen

IMPRESSÃO:

OFFSET U.V.
SERIGRÁFICA U.V.
SERIGRÁFICA CONVENCIONAL
DIGITAL ECOSOL
DIGITAL SOLVENTE
DIGITAL U.V.
DIGITAL LÁTEX
FLEXOGRÁFICA U.V.

IMPRESIÓN:
OFFSET U.V., SERIGRÁFICA U.V.,
SERIGRÁFICA CONVENCIONAL,
DIGITAL ECO SOL, DIGITAL
SOLVENTE, DIGITAL U.V., DIGITAL
LÁTEX y FLEXOGRÁFICA U.V.

PRINTING PROCESS:

U.V. OFFSET, U.V. SERIGRAPHY,
CONVENTIONAL SERIGRAPHY,
ECO-SOL DIGITAL, SOLVENT DIGITAL,
U.V. DIGITAL, LATEX DIGITAL and
U.V. FLEXOGRAPHY.



EMBARCAÇÕES
E JET-SKIS



ENVELOPAMENTO
TOTAL



DETALHES
AUTOMOTIVOS



COMUNICAÇÃO
VISUAL EM GERAL



DECORAÇÃO
E ARQUITETURA

EMBARCACIONES Y JET-SKIS / AUTOLACÓN COMPLETA / DETALLES VEHICULARES /
COMUNICACIÓN VISUAL EN GENERAL / DECORACIÓN Y ARQUITECTURA

VESSELS, YACHTS AND JET-SKIS / FULL CAR WRAPPING / PARTIAL CAR WRAPPING AND DETAILS /
VISUAL COMMUNICATION IN GENERAL / DECORATION AND ARCHITECTURE

DECORAÇÃO DE AMBIENTES

DECORACIÓN - DECORATION



NÃO PROPAGA
FOGO



ANTIBACTÉRIA



ANTIMOFO



RESISTENTE À
UMIDADE



ISENTO DE METAIS
PESADOS

FRONTAL: PVC Polimérico calandrado 160 micra (0.16)
(resistente à produtos de limpeza de uso doméstico)

BOBINAS: 1,22 x 25m

COLA (ADESIVO): Acrílica aquosa permanente

LINER: Papel couché 120g/m² siliconado

EXPECTATIVA DE DURABILIDADE APÓS APLICAÇÃO:

04 Anos Externo / 08 Anos Interno

Importante: 1) Em aplicações horizontais, a expectativa de durabilidade pode ser reduzida em aproximadamente 20%.
Dependendo da técnica aplicada na instalação e sua conservação, essa expectativa pode diminuir ou mesmo estender.

2) Realizar testes prévios de aplicação para analisar a performance de remoção e aderência na superfície desejada.

INDICAÇÕES: Comunicação visual em geral; decoração de ambientes; revestimento de paredes; tetos; portas; eletrodomésticos; móveis; decoração externa e interna de embarcações; detalhes de painéis veiculares; fachadas; stickers de parede; entre outras.

FICHA TÉCNICA



DATA SHEET

COMPARATIVO PANTONE*



PANTONE® COMPARATIVE

FOTOS

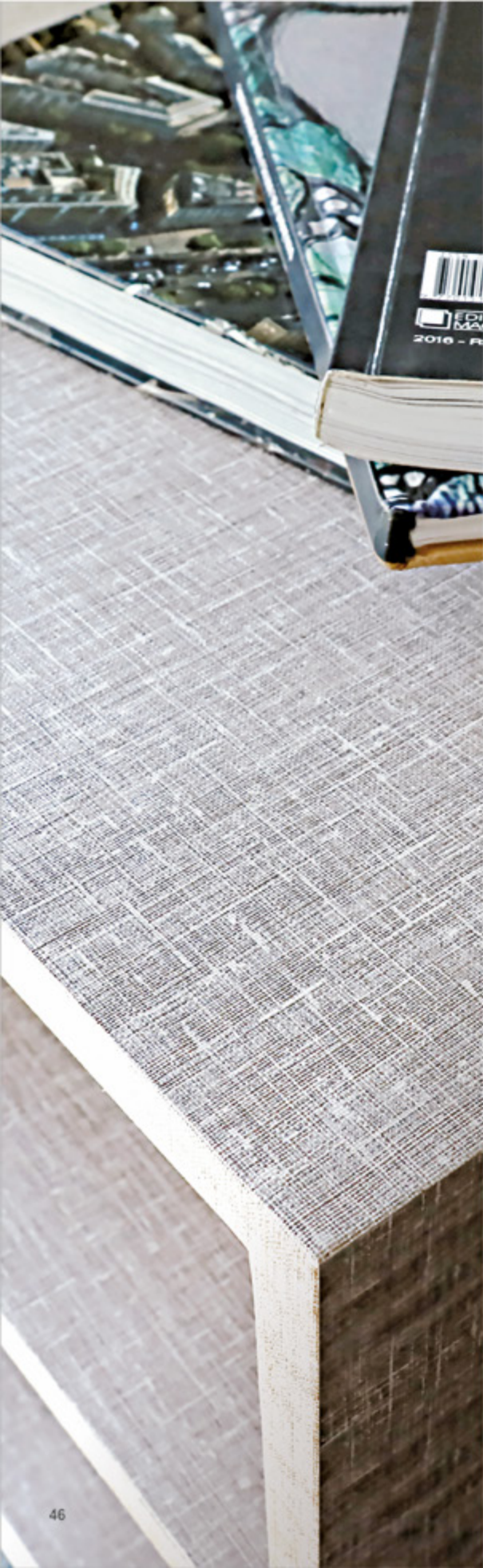


PHOTOS

VÍDEO



VIDEO



GOLD TELADO (LINHO)
LINO / LINEN

DECORAÇÃO DE
AMBIENTES

DECORACIÓN - DECORATION

COLEÇÃO 2021
COLECCIÓN 2021 | COLLECTION 2021

PRETO



PANTONE® BLACK 6 C

BRANCO



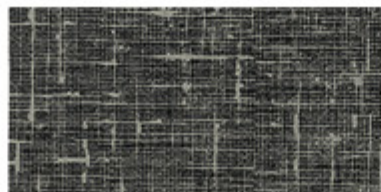
BRANCO | BLANCO | WHITE

LINHO COBRE VECCHIO *



PANTONE® 5025 C
* PEROLIZADO
PERLADO / PEARLED

LINHO PRETO *



PANTONE® COOL GRAY 8 C
* PEROLIZADO
PERLADO / PEARLED

LINHO BEGE TAUPE *



PANTONE® 407 C
* PEROLIZADO
PERLADO / PEARLED

LINHO AZUL ALLURE *



PANTONE® 643 C
* PEROLIZADO
PERLADO / PEARLED

LINHO CINZA GLACIAL *



PANTONE® WARM GRAY 4 C
* PEROLIZADO
PERLADO / PEARLED

LINHO ESCARAVELHO *



PANTONE® 7530 C
* PEROLIZADO
PERLADO / PEARLED

BRIM CINZA



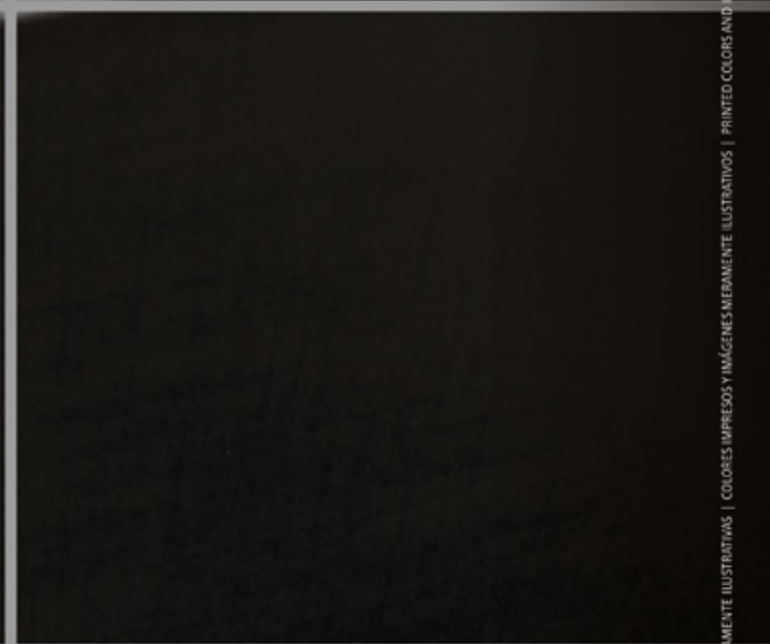
PANTONE® COOL GRAY 5 C

BRIM BEGE



PANTONE® 7545 C

CORES IMPRESSAS E IMAGENS MERAMENTE ILUSTRATIVAS | COLORES IMPRESOS Y IMÁGENES MERAMENTE ILUSTRATIVAS | PRINTED COLORS AND IMAGES ARE MERELY ILLUSTRATIVE





Frontal: PVC Polimérico 200 micrones (0.20) (resistente a produtos de limpeza domésticos)

Dimensões: 1,22 x 25m

Adesivos: Acrílico Aquoso Permanente

Liner: Papel Couché 120g/m² siliconado

Durabilidade esperada depois de aplicação: 04 Anos Externo / 08 Anos Interno

Importante: 1) Em aplicações horizontais, a expectativa de durabilidade pode reduzir-se em aproximadamente um 20%;
Dependendo de la técnica aplicada en la instalación y su conservación, esta expectativa puede disminuir o incluso extenderse.
2) Realice pruebas previas a la aplicación para analizar el rendimiento de eliminación y la adhesión en la superficie deseada.

Face film: Polimeric 200 micron (0.20) PVC (resistant to household cleaning products)

Dimensions: 1,22 x 25m

Adhesive: Permanent Aqueous Acrylic

Liner: Silicone Coated Paper 120gsm²

Expectation of durability after application: 04 Years Outdoor / 08 Years Indoor

Important: 1) In horizontal applications, durability expectation can be reduced by approximately 20%;
Depending on the technique applied in the installation and its conservation, this expectation may decrease or even extend.
2) Perform pre-application tests to analyze the removal performance and adhesion on the desired surface.

Gold Couros

A elegância do couro em autoadesivos

La elegancia del cuero en autoadhesivo - The elegance of leather in self-adhesive

IMPRESSÃO:

OFFSET U.V.
SERIGRÁFICA U.V.
SERIGRÁFICA CONVENCIONAL
DIGITAL ECOSOL
DIGITAL SOLVENTE
DIGITAL U.V.
DIGITAL LÁTEX
FLEXOGRÁFICA U.V.

IMPRESIÓN:
OFFSET U.V., SERIGRAFÍA U.V.,
SERIGRAFÍA CONVENCIONAL,
DIGITAL ECO SOL, DIGITAL
SOLVENTE, DIGITAL U.V., DIGITAL
LÁTEX y FLEXOGRÁFICA U.V.

PRINTING PROCESS:

U.V. OFFSET; U.V. SERIGRAPHY;
CONVENTIONAL SERIGRAPHY;
ECO-SOL DIGITAL, SOLVENT DIGITAL,
U.V. DIGITAL, LÁTEX DIGITAL and
U.V. FLEXOGRAPHY.



EMBARCAÇÕES
E JET-SKIS



ENVOLUPAMENTO
TOTAL



DETALHES
AUTOMOTIVOS



COMUNICAÇÃO
VISUAL EM GERAL



DECORAÇÃO
E ARQUITETURA

EMBARCACIONES Y JET SKIS | ROTULACIÓN COMPLETA | DETALLES VEHICULARES |
COMUNICACIÓN VISUAL EN GENERAL | DECORACIÓN Y ARQUITECTURA

VESSLS, YACHTS AND JET SKIS | FULL CAR WRAPPING | PARTIAL CAR WRAPPING AND DETAILS |
VISUAL COMMUNICATION IN GENERAL | DECORATION AND ARCHITECTURE

DECORAÇÃO DE AMBIENTES

DECORACIÓN - DECORATION



NÃO PROPAGA
FOGO



ANTIBACTÉRIA



ANTIMOFO



RESISTENTE À
UMIDADE



ISENTO DE METAIS
PESADOS

FRONTAL: PVC Polimérico calandrado 200 micra (0.20)
(resistente à produtos de limpeza de uso doméstico)

BOBINAS: 1,22 x 25m

COLA (ADESIVO): Acrílico aquosa permanente

LINER: Papel couché 120g/m² siliconado

EXPECTATIVA DE DURABILIDADE APÓS APLICAÇÃO:

04 Anos Externo / 08 Anos Interno

Importante: 1) Em aplicações horizontais, a expectativa de durabilidade pode ser reduzida em aproximadamente 20%;
Dependendo da técnica aplicada na instalação e sua conservação, essa expectativa pode diminuir ou mesmo estender.
2) Realizar testes prévios de aplicação para analisar a performance de remoção e aderência na superfície desejada.

INDICAÇÕES: Comunicação visual em geral; decoração de ambientes; revestimento de paredes; tetos; portas; eletrodomésticos; móveis; decoração externa e interna de embarcações; detalhes de painéis veiculares; fachadas; stickers de parede; entre outras.

FICHA TÉCNICA



DATA SHEET

COMPARATIVO PANTONE*



PANTONE* COMPARATIVE

FOTOS



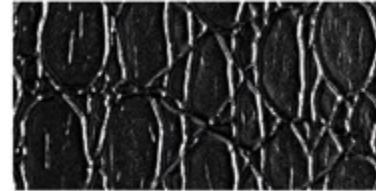
PHOTOS

VIDEO



VIDEO

PRETO



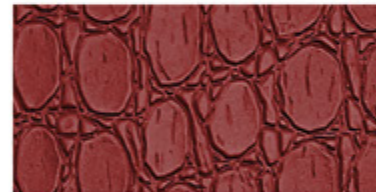
PANTONE® BLACK 6 C

CHOCOLATE

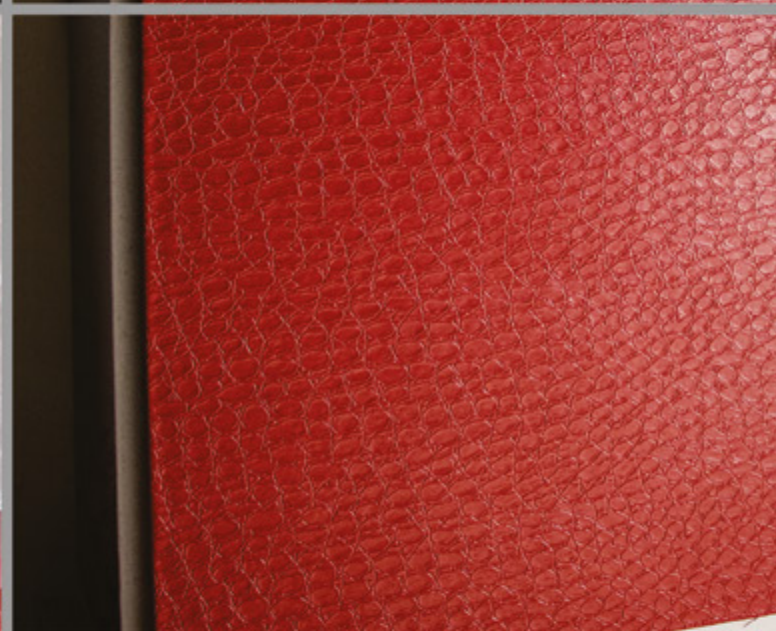


PANTONE® 7596 C

BORGONHA



PANTONE® 7623 C





Frontal: PVC Polimérico ou Poliéster com laminação de PVC (resistente a produtos de limpeza domésticos)
Dimensões: Gold Metallic: 1,06 x 25m + Gold Metal: 1,22 x 25m + Gold Cepillado: 1,22 x 50m (excepto opciones 'brillantes' = 1,22 x 25m)
Adhesivo: Acrílico Aquosa Reposicionável (Permanente para Gold Metal)
Liner: Papel Couché 120g/m² siliconado (130g/m² para Gold Metallic)
Durabilidade esperada después de aplicación:
 Gold Metallic y Gold Cepillado: 02 Años Externo / 08 Años Interno
 Gold Metal: 04 Años Externo / 08 Años Interno
Importante: 1) En aplicaciones horizontales, la expectativa de durabilidad puede reducirse en aproximadamente un 20%.
 Dependiendo de la técnica aplicada en la instalación y su conservación, esta expectativa puede disminuir o incluso extenderse.
 2) Realice pruebas previas a la aplicación para analizar el rendimiento de eliminación y la adhesión en la superficie deseada.

Face film: Polymeric PVC or Polyester with PVC laminating (resistant to household cleaning products)
Dimensions: Gold Metallic: 1,06 x 25m + Gold Metal: 1,22 x 25m + Gold Brushed: 1,22 x 50m (except 'Glossy' options = 1,22 x 25m)
Adhesive: Repositionable Aqueous Acrylic (Permanent for Gold Metal)
Liner: Silicone Coated Paper 120g/m² (130g/m² for Gold Metallic)
Expectation of durability after application:
 Gold Metallic and Gold Brushed: 02 Years Outdoor / 08 Years Indoor
 Gold Metal: 04 Years Outdoor / 08 Years Indoor
Important: 1) In horizontal applications, durability expectation can be reduced by approximately 20%.
 Depending on the technique applied in the installation and its conservation, this expectation may decrease or even extend.
 2) Perform pre-application tests to analyze the removal performance and adhesion on the desired surface.

Revestimentos Metálicos

Películas metalizadas para decoração
 (Gold Metallic, Gold Metal e Gold Escovado)

Revestimentos Metálicos - Películas decorativas metálicas (Gold Metallic, Gold Metal y Gold Cepillado)
 Metallic Coatings - Metallized films for decoration (Gold Metallic, Gold Metal and Gold Brushed)

DECORAÇÃO DE AMBIENTES
 DECORACIÓN - DECORATION

IMPRESSÃO:

OFFSET U.V.
 SERIGRÁFICA U.V.
 SERIGRÁFICA CONVENCIONAL
 DIGITAL ECOSOL
 DIGITAL SOLVENTE
 DIGITAL U.V.*
 DIGITAL LÁTEX
 FLEXOGRÁFICA U.V.

IMPRESIÓN:
 OFFSET U.V., SERIGRÁFICA U.V.,
 SERIGRÁFICA CONVENCIONAL,
 DIGITAL ECO SOL, DIGITAL
 SOLVENTE, DIGITAL U.V., DIGITAL
 LÁTEX Y FLEXOGRÁFICA U.V.
 PRINTING PROCESS:
 U.V. OFFSET, U.V. SERIGRAPHY,
 CONVENTIONAL SERIGRAPHY,
 ECO-SOL DIGITAL, SOLVENT DIGITAL,
 U.V. DIGITAL, LATEX DIGITAL and
 U.V. FLEXOGRAPHY.

*IMPORTANTE: GOLD METALLIC NÃO É INDICADO PARA IMPRESSÃO DIGITAL U.V.
 *IMPORTANT: GOLD METALLIC NO ESTA INDICADO PARA IMPRESIÓN DIGITAL U.V.
 *IMPORTANT: GOLD METALLIC NOT INDICATED FOR U.V. DIGITAL PRINTING



FRONTAL: PVC Polimérico ou Poliéster com laminação de PVC
 (resistente à produtos de limpeza de uso doméstico)

BOBINAS: Gold Metallic: 1,06 x 25m

Gold Metal: 1,22 x 25m

Gold Escovado: 1,22 x 50m (exceto opções 'Brilho' = 1,22 x 25m)

COLA (ADESIVO): Acrílico Aquosa Reposicionável (Permanente para Gold Metal)

LINER: Papel couché 120g/m² siliconado (130g/m² para Gold Metallic)

EXPECTATIVA DE DURABILIDADE APÓS APLICAÇÃO:

Gold Metallic e Gold Escovado: 02 Anos Externo / 08 Anos Interno

Gold Metal: 04 Anos Externo / 08 Anos Interno

Importante: 1) Em aplicações horizontais, a expectativa de durabilidade pode ser reduzida em aproximadamente 20%.
 Dependendo da técnica aplicada na instalação e sua conservação, essa expectativa pode diminuir ou mesmo estender.
 2) Realizar testes prévios de aplicação para analisar a performance de remoção e aderência na superfície desejada.

INDICAÇÕES: Comunicação visual em geral; decoração de ambientes; revestimento de paredes; recorte eletrônico; stickers de parede; entre outras.



PRETO (0.12) *



PANTONE® WARM GRAY 11 C
* METÁLICO
METALLIC

ROSÊ (0.12) *



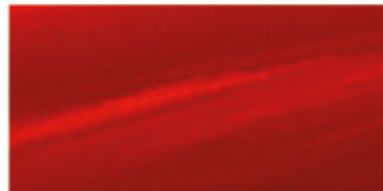
PANTONE® 7606 C
* METÁLICO
METALLIC

ARTÍSTICO OURO (0.15) *



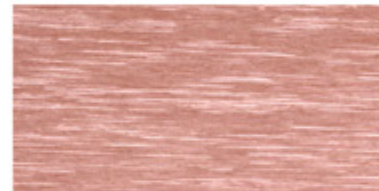
PANTONE® 871 C
* METÁLICO
METALLIC

VERMELHO (0.12) *



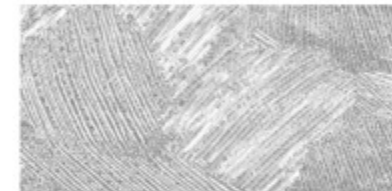
PANTONE® 7621 C
* METÁLICO
METALLIC

ESCOVADO ROSÊ (0.15) *



PANTONE® 7606 C
* METÁLICO
METALLIC

ARTÍSTICO PRATA (0.15) *



PANTONE® 877 C
* METÁLICO
METALLIC

BRONZE (0.12) *



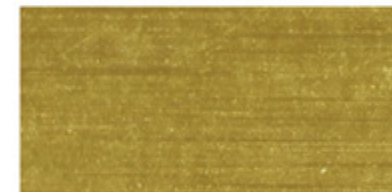
PANTONE® 7523 C
* METÁLICO
METALLIC

OURO (0.12) *



PANTONE® 871 C
* METÁLICO
METALLIC

ESCOVADO OURO (0.15) *



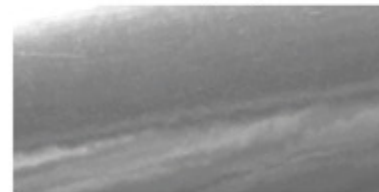
PANTONE® 871 C
* METÁLICO
METALLIC

ESCOVADO BRONZE (0.15) *



PANTONE® 7523 C
* METÁLICO
METALLIC

PRATA (0.12) *



PANTONE® 877 C
* METÁLICO
METALLIC

ESCOVADO PRATA (0.15) *



PANTONE® 877 C
* METÁLICO
METALLIC

CORES IMPRESSAS E IMAGENS MERAMENTE ILUSTRATIVAS | COLORES IMPRESOS Y IMÁGENES MERAMENTE ILUSTRATIVOS | PRINTED COLORS AND IMAGES ARE MERELY ILLUSTRATIVE

Gold
Metallic

FICHA TÉCNICA



DATA SHEET

COMPARATIVO PANTONE®



PANTONE® COMPARATIVE

FOTOS



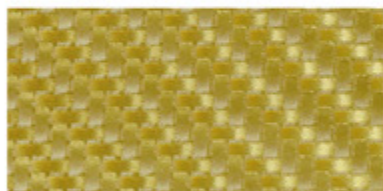
PHOTOS

VIDEO



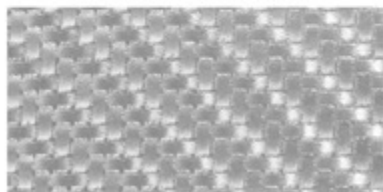
VIDEO

FIBRA 4D OURO (0.15) *



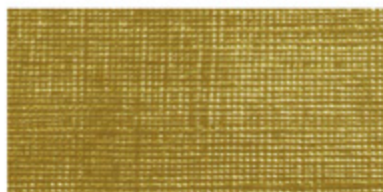
PANTONE® 871 C
* METÁLICO
METALLIC

FIBRA 4D PRATA (0.15) *



PANTONE® 877 C
* METÁLICO
METALLIC

TELADO OURO (0.15) *



PANTONE® 871 C
* METÁLICO
METALLIC

TELADO PRATA (0.15) *



PANTONE® 877 C
* METÁLICO
METALLIC

FIRENZE PRATA (0.20) *



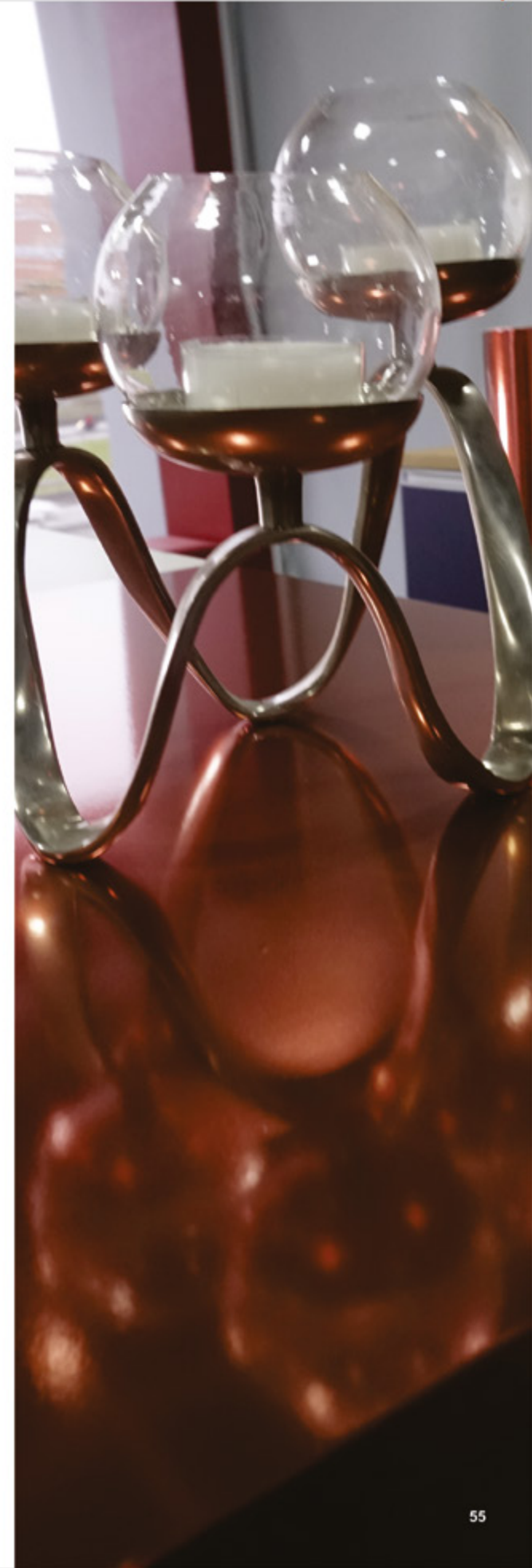
PANTONE® 877 C
* METÁLICO
METALLIC

FIRENZE OURO (0.20) *



PANTONE® 871 C
* METÁLICO
METALLIC

CORES IMPRESSAS E IMAGENS MERAMENTE ILUSTRATIVAS | COLORES IMPRESOS Y IMÁGENES MERAMENTE ILUSTRATIVOS | PRINTED COLORS AND IMAGES ARE MERELY ILLUSTRATIVE



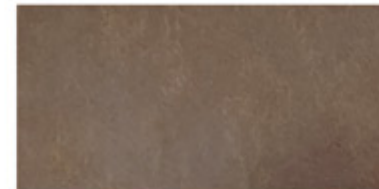


AÇO CORTEN COBRE (0.14) *



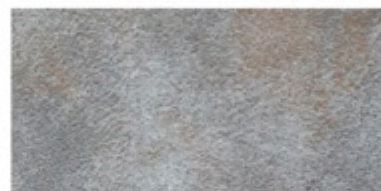
PANTONE® 408 C
* METÁLICO
METALLIC

AÇO CORTEN FERRUGEM 01 (0.14) *



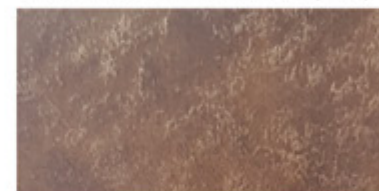
PANTONE® 477 C
* METÁLICO
METALLIC

AÇO CORTEN GRAFITE ÓXIDO (0.14) *



PANTONE® 404 C
* METÁLICO
METALLIC

AÇO CORTEN FERRUGEM 02 (0.14) *



PANTONE® 161 C
* METÁLICO
METALLIC

AÇO CORTEN GRAFITE SATIN (0.14)



PANTONE® 424 C

AÇO CORTEN INOX SATIN



PANTONE® 877 C
* METÁLICO
METALLIC

AÇO CORTEN GRAFITE FOSCO (0.14)



PANTONE® 424 C

AÇO CORTEN INOX FOSCO



PANTONE® COOL GRAY 8C
* METÁLICO
METALLIC

Gold
Metal

FICHA TÉCNICA



DATA SHEET

COMPARATIVO PANTONE®



PANTONE® COMPARATIVE

FOTOS



PHOTOS

VÍDEO



VIDEO





REVESTIMENTOS METÁLICOS

REVESTIMENTOS METÁLICOS | METALLIC COATINGS

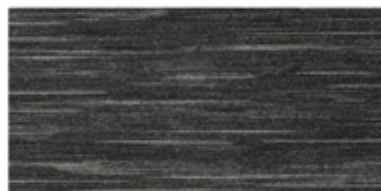
DECORAÇÃO DE AMBIENTES

DECORACIÓN - DECORATION

COLEÇÃO 2021

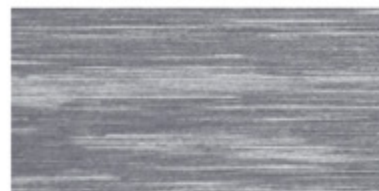
COLECCIÓN 2021 | COLLECTION 2021

PRETO (0.10) *



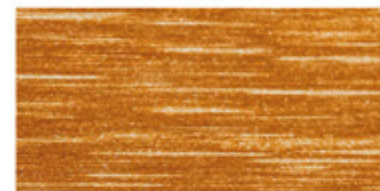
PANTONE® BLACK 3 C
METÁLICO
METALLIC

INOX BRILHO (0.18) *



PANTONE® COOL GRAY 7 C
METÁLICO
METALLIC

BRONZE BRILHO (0.18) *



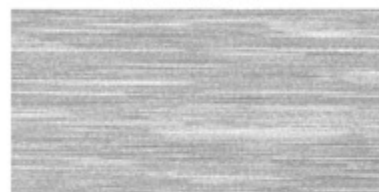
PANTONE® 730 C
METÁLICO
METALLIC

GRAFITE (0.10) *



PANTONE® 7540 C
METÁLICO
METALLIC

PRATA (0.10) *



PANTONE® 877 C
METÁLICO
METALLIC

OURO (0.10) *



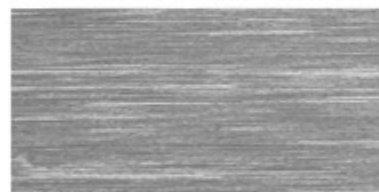
PANTONE® 872 C
METÁLICO
METALLIC

TITÂNIO (0.10) *



PANTONE® COOL GRAY 8 C
METÁLICO
METALLIC

PRATA BRILHO (0.18) *



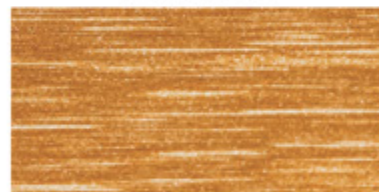
PANTONE® 877 C
METÁLICO
METALLIC

INOX (0.10) *



PANTONE® COOL GRAY 7 C
METÁLICO
METALLIC

BRONZE (0.10) *



PANTONE® 730 C
METÁLICO
METALLIC

Gold Cepillado | Brushed
Escovado

FICHA TÉCNICA



DATA SHEET

COMPARATIVO PANTONE®



PANTONE® COMPARATIVE

FOTOS



PHOTOS

VÍDEO



VIDEO

CORES IMPRESSAS E IMAGENS MERAMENTE ILUSTRATIVAS | COLORES IMPRESOS Y IMÁGENES MERAMENTE ILUSTRATIVAS | PRINTED COLORS AND IMAGES ARE MERELY ILLUSTRATIVE





CORES IMPRESSOS E IMAGENS METAMORFOSANTES | COLORES IMPRESSOS E IMAGENS METAMORFOSANTES | PRINTED COLORS AND IMAGES ARE MERELY ILLUSTRATIVE

Frontal: PVC Polimérico 140 micrones (0.14) (resistente a produtos de limpeza domésticos)

Dimensões: 1,22 x 25m | Adesivo: Acrílico Aquoso Permanente

Liner: Papel Couché 120g/m² siliconado

Durabilidade esperada depois de aplicação: 04 Anos Externo / 08 Anos Interno

Importante: 1) Em aplicações horizontais, a expectativa de durabilidade pode ser reduzida em aproximadamente 20%;
Dependendo da técnica aplicada na instalação e sua conservação, essa expectativa pode diminuir ou mesmo estender.
2) Realizar testes prévios de aplicação para analisar a performance de remoção e aderência na superfície desejada.

Face film: Polimérico 140 micron (0.14) PVC (resistant to household cleaning products)

Dimensions: 1.22 x 25m (= 48-in x 27-yd) | Adhesive: Permanent Aqueous Acrylic

Liner: Silicone Coated Paper 120g/m²

Expectation of durability after application: 04 Years Outdoor / 08 Years Indoor

Important: 1) In horizontal applications, durability expectation can be reduced by approximately 20%;
Depending on the technique applied in the installation and its conservation, this expectation may decrease or even extend.
2) Perform pre-application tests to analyze the removal performance and adhesion on the desired surface.

Gold Pastilha

Vinís que simulam pastilhas em rolos.

Azulejos de vinilo em rolos.
Vinyl wall covering.

DECORAÇÃO DE AMBIENTES
DECORATION - DECORATION



NÃO PROPAGA
FOGO



ANTIBACTÉRIA



ANTIMUFO



RESISTENTE À
UMIDADE



ISENTO DE METAIS
PESADOS

FRONTAL: PVC Polimérico calandrado 140 micra (0.14)
(resistente à produtos de limpeza de uso doméstico)

BOBINAS: 1,22 x 25m

COLA (ADESIVO): Acrílico aquosa permanente

LINER: Papel couché 120g/m² siliconado

EXPECTATIVA DE DURABILIDADE APÓS APLICAÇÃO: 04 Anos Externo / 08 Anos Interno

Importante: 1) Em aplicações horizontais, a expectativa de durabilidade pode ser reduzida em aproximadamente 20%;
Dependendo da técnica aplicada na instalação e sua conservação, essa expectativa pode diminuir ou mesmo estender.
2) Realizar testes prévios de aplicação para analisar a performance de remoção e aderência na superfície desejada.

FICHA TÉCNICA



DATA SHEET

COMPARATIVO PANTONE®



PANTONE® COMPARATIVE

FOTOS



PHOTOS

VIDEO



VIDEO

INDICAÇÕES: Decoração de móveis, paredes, superfícies retas ou curvas, vidros, chapas laminadas de madeira, entre outras aplicações. Ideal para ambientes residenciais, corporativos, espaços públicos, franquias, comércios, estandes, embarcações, jet skis, veículos, aeronaves, etc.

IMPRESSÃO:

OFFSET U.V.
SERIGRÁFICA U.V.
SERIGRÁFICA CONVENCIONAL
DIGITAL ECOSOL
DIGITAL SOLVENTE
DIGITAL U.V.
DIGITAL LÁTEX
FLEXOGRÁFICA U.V.

IMPRESIÓN:
OFFSET U.V., SERIGRÁFICA U.V.,
SERIGRÁFICA CONVENCIONAL,
DIGITAL ECO SOL, DIGITAL
SOLVENTE, DIGITAL U.V., DIGITAL
LÁTEX y FLEXOGRÁFICA U.V.

PRINTING PROCESS:
UV OFFSET, UV SERIGRAPHY,
CONVENTIONAL SERIGRAPHY,
ECO-SOL DIGITAL, SOLVENT DIGITAL,
UV DIGITAL, LATEX DIGITAL and
UV FLEXOGRAPHY.



EMBARCAÇÕES
& JET-SKIS



ENVOLVIMENTO
TOTAL



DETALHES
AUTOMOTIVOS



COMUNICAÇÃO
VISUAL EM GERAL



DECORAÇÃO
& ARQUITETURA

EMBARCACIONES Y JET SKIS / AUTOLACACIÓN COMPLETA / DETALLES VEHICULARES /
COMUNICACIÓN VISUAL EN GENERAL / DECORACIÓN Y ARQUITECTURA

VESSELS, YACHTS AND JET SKIS / FULL CAR WRAPPING / PARTIAL CAR WRAPPING AND DETAILS /
VISUAL COMMUNICATION IN GENERAL / DECORATION AND ARCHITECTURE

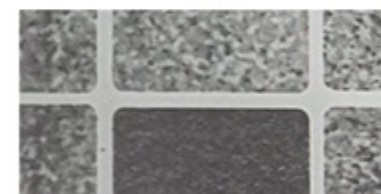
MÁRMORE PRETO



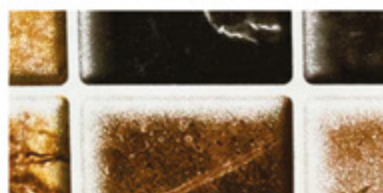
MESCLA GENGIBRE



INOX



MÁRMORE BEGE



MESCLA AZUL



MESCLA PRETO



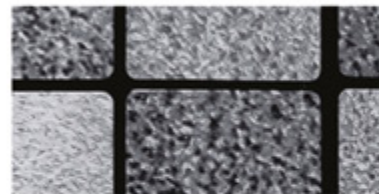
MESCLA OCEANO



MESCLA ROSÊ



DARK INOX



Produto: Azulejos Vinílicos Resinados (resistente a produtos de limpeza domésticos)

Medidas y Embalaje: 30 x 30 cm (Paquete individual - línea completa)

14 x 12,2 cm (modelo Junta Seca HEX JS)

Adhesivo: Acrílico Acuoso Reposicionable

Liner: Papel couché 120g/m² siliconado

Expectativa de durabilidad después de aplicación: 10 Años Externo / 10 Años Interno

Importante: 1) En aplicaciones horizontales, la expectativa de durabilidad puede reducirse en aproximadamente un 20%.
Dependiendo de la técnica aplicada en la instalación y su conservación, esta expectativa puede disminuir o incluso extenderse.
2) Realice pruebas previas a la aplicación para analizar el rendimiento de eliminación y la adhesión en la superficie deseada.

Product: Resinated Wall Vinyl Tiles (resistant to household cleaning products)

Dimensions and Package: 30 x 30 cm / 12 x 12-inch (Single package - complete line)

14 x 12.2 cm / 5 1/2 x 4 1/2-inch (Junta Seca HEX JS model)

Adhesive: Repositionable Aqueous Acrylic

Liner: Silicone Coated Paper 120g/m²

Expectation of durability after application: 10 Years Outdoor / 10 Year Indoor

Important: 1) In horizontal applications, durability expectation can be reduced by approximately 20%.
Depending on the technique applied in the installation and its conservation, this expectation may decrease or even extend.
2) Perform pre-application tests to analyze the removal performance and adhesion on the desired surface.

Revest Max

Linha de pastilhas adesivas resinadas. Novo conceito em decoração:
Um produto que reúne classe, estilo e sofisticação!

Línea de azulejos de vinilo resinados. Nuevo concepto en decoración: ¡Un producto que combina clase, estilo y sofisticación!

Line of resinated wall vinyl tiles. New concept in decoration: A product that combines class, style and sophistication!

IMPRESSÃO:

OFFSET U.V.
SERIGRÁFICA U.V.
SERIGRÁFICA CONVENCIONAL
DIGITAL ECOSOL
DIGITAL SOLVENTE
DIGITAL U.V.
DIGITAL LÁTEX
FLEXOGRÁFICA U.V.

IMPRESIÓN:
OFFSET U.V., SERIGRÁFICA U.V.,
SERIGRÁFICA CONVENCIONAL,
DIGITAL ECO SOL, DIGITAL
SOLVENTE, DIGITAL U.V., DIGITAL
LÁTEX y FLEXOGRÁFICA U.V.

PRINTING PROCESS:

U.V. OFFSET, U.V. SERIGRAPHY,
CONVENTIONAL SERIGRAPHY,
ECO-SOL DIGITAL, SOLVENT DIGITAL,
U.V. DIGITAL, LÁTEX DIGITAL and
U.V. FLEXOGRAPHY.



EMBARCAÇÕES
E JET-SKIS



ENVOLUPAMENTO
TOTAL



DETALHES
AUTOMOTIVOS



COMUNICAÇÃO
VISUAL EM GERAL



DECORAÇÃO
E ARQUITETURA

EMBARCACIONES Y JET SKIS / ENVOLUPAMIENTO TOTAL / DETALLES VEHICULARES /
COMUNICACIÓN VISUAL EN GENERAL / DECORACIÓN Y ARQUITECTURA

VESSELS, YACHTS AND JET SKIS / FULL CAR WRAPPING AND DETAILS /
VISUAL COMMUNICATION IN GENERAL / DECORATION AND ARCHITECTURE

DECORAÇÃO DE AMBIENTES

DECORACIÓN - DECORATION



NÃO PROPAGA
FOGO



ANTIBACTÉRIA



ANTIMOFO



RESISTENTE À
UMIDADE



ISENTO DE METAIS
PESADOS

PRODUTO: Pastilha Vinílica Resinada (resistente à produtos de limpeza de uso doméstico)

MEDIDAS E EMBALAGEM: 30 x 30 cm (Embalagem unitária - linha completa)

14 x 12,2 cm (modelo Junta Seca HEX JS)

COLA (ADESIVO): Acrílico aquosa reposicionável

LINER: Papel couché 120g/m² siliconado

EXPECTATIVA DE DURABILIDADE APÓS APLICAÇÃO: 10 Anos Externo / 10 Anos Interno

Importante: 1) Em aplicações horizontais, a expectativa de durabilidade pode ser reduzida em aproximadamente 20%;

Dependendo da técnica aplicada na instalação e sua conservação, essa expectativa pode diminuir ou mesmo estender.

2) Realizar testes prévios de aplicação para analisar a performance de remoção e aderência na superfície desejada.

INDICAÇÕES - LOCAIS ONDE PODEM SER APLICADAS AS PASTILHAS: Cozinhas, lavabos, banheiros, paredes lisas, bordas de piscinas, móveis, vidros, entre outros (casa, comércio ou escritório). **LOCAIS ONDE NÃO PODEM SER APLICADAS AS PASTILHAS:** Superfícies sem acabamento, com imperfeições, rústicas ou com gorduras.

FICHA TÉCNICA



DATA SHEET

FOTOS



FOTOS - PHOTOS

VIDEO



VIDEO

PRODUTO - REVESTMAX é um produto especialmente desenvolvido pela IMPRIMAX para inovar a arte de decorar ambientes, com leveza e bom gosto. Usando sua criatividade, você transforma ambientes de forma simples, sem sujeiras ou quebra quebra, trazendo vida, cor e requinte com alto impacto visual. REVESTMAX pode ser aplicado em lavabos, banheiros, cozinhas, paredes, bordas de piscinas, móveis, vidros, entre outros, seja em casa, comércio ou escritório. Tenha um novo ambiente em minutos!

CARACTERÍSTICAS - Produto vinílico resinado, resistente à água e de fácil limpeza (pano umedecido com água e detergente neutro), com expectativa de durabilidade após aplicado de até 10 anos em ambientes internos.

BENEFÍCIOS - Produto de fácil aplicação, sem sujeira, sem a necessidade do uso de argamassa ou cola, sem a quebra de paredes, aderência em qualquer superfície lisa e sem a necessidade de mão de obra especializada.

APLICAÇÃO - Apresentando o conceito de reforma limpa e prática (do tipo "Faça você mesmo"), as pastilhas REVESTMAX são indicadas para ambientes internos e superfícies lisas. Para tal, limpe as impurezas e gorduras da superfície com álcool isopropílico, retire as pastilhas do papel protetor e aplique na superfície desejada.

PRODUCTO - REVESTMAX es un producto especialmente desarrollado por IMPRIMAX para innovar el arte de decorar ambientes, con ligereza y buen gusto. Usando su creatividad, transforma los entornos de manera simple, sin suciedad ni roturas, brindando vida, color y refinamiento con un alto impacto visual. REVESTMAX puede aplicarse en inodoros, baños, cocinas, paredes, bordes de piscinas, muebles, vidrio, entre otros, ya sea en su casa, el comercio o la oficina. ¡Tenga un nuevo entorno en minutos! **CARACTERÍSTICAS** - Vinilo resinado fácil de limpiar, resistente al agua (paño humedecido con agua y jabón neutro), con una durabilidad esperada después de aplicada de hasta 3 años en interiores. **BENEFICIOS** - Producto fácil de aplicar, sin suciedad, sin el uso de mortero o adhesivo, sin romper paredes, adheriendo a cualquier superficie lisa y sin la necesidad de mano de obra especializada. **APLICACIÓN** - Con el concepto de renovación limpia y práctica de bricolaje, los azulejos vinílicos REVESTMAX son adecuados para superficies interiores y lisas. Para hacer esto, limpie las impurezas de la superficie y la grasa con alcohol isopropílico, retire los azulejos del papel protector y aplique sobre la superficie deseada.

PRODUCT - REVESTMAX is a product specially developed by IMPRIMAX to innovate the art of decorating environments, with delicacy and good taste. Using your creativity, you can transform environments simply, without dirt or breakage, bringing life, color and refinement with high visual impact. REVESTMAX can be installed in toilets, bathrooms, kitchens, walls, pool edges, furniture, glass, among others, whether at home, stores or office. Have you a new place in minutes! **FEATURES** - Easy-to-clean, water-resistant resin vinyl (water-dampened cloth and neutral detergent), with durability expected after installation of up to 3 years indoors. **BENEFITS** - An easy to apply product, without dirt, without the need to use of mortar or adhesive, without breaking walls, adhering to any smooth surface and without the need for specialized labor. **APPLICATION** - Featuring the clean and practical do-it-yourself makeover concept, REVESTMAX vinyl tiles are suitable for indoor and smooth surfaces. To do this, clean the surface impurities and grease with isopropyl alcohol, remove the product from the protective paper and apply it to the desired surface.

Locais indicados para aplicação

Lugares indicados para la instalación
Recommended installation locations



COZINHA
COCINA / KITCHEN



BANHEIRO
BAÑO / BATHROOM



PAREDE
PAREDE / WALL



BORDA DE PISCINA
ACIMA DA LINHA D'ÁGUA
BORDE DE PISCINA (SOBRE LA LÍNEA DE AGUA)
POOL EDGE (ABOVE THE WATER LINE)

Onde não aplicar?

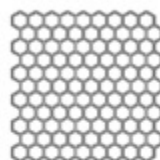
R: Superfícies sem acabamento, com imperfeições,
rústicas ou com gorduras.

¿Dónde no aplicar? | Where not to install?

R: Superfícies inacabadas, con imperfecciones, rústicas o grasas.
A: Unfinished surfaces, with imperfections, rustic or grease.

Formatos de Adesivos Resinados

Formatos de azulejos de vinilo resinados / Resinated wall vinyl tiles formats



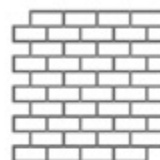
COLMEIA



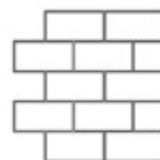
HEXAGONAL



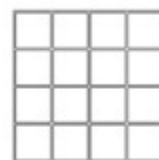
HEX JS (Junta Seca)



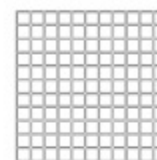
CHICLE



SUBWAY



QUADRADO



PASTILHA

Cores para os formatos Colmeia, Hexagonal, HEX JS (junta seca), Chicle, Subway e Quadrado

Opção: Cores Sólidas

Colores para los formatos Colmeia, Hexagonal, HEX JS (junta seca), Chicle, Subway e Quadrado - Opción: Colores sólidos
Colors for Colmeia, Hexagonal, HEX JS (junta seca), Chicle, Subway and Quadrado formats - Option: Pure colors



BRANCO



MAGNÓLIA



GENGIBRE



DOURADO



ESCARAVELHO



BEGE TAUPE



ROSA TERNURA



COBRE VECCHIO



VERMELHO GRANADA



VERMELHO VIVO

CORES EXCLUSIVAS PARA
AS OPÇÕES CHICLE,
HEXAGONAL E COLMEIA

Colores exclusivos para
las opciones de chicle,
colmeia y hexagonal

Exclusive colors for
chicle, colmeia and
hexagonal options.



CORAL



AZUL ALLURE



SKY



VERDE MENTA



PRATA INFINITO



GRAFITE



PRETO



CROMADO PRATA



CROMADO OURO

Opções para o formato *Pastilha*

Cores Sólidas e padrões

Opciones para lo formato Azulejo - Colores solidos y patrones | Colors for Wall tile format - Pure colors and patterns



CONFIRA AS ESTAMPAS DISPONÍVEIS NAS PÁGINAS À SEGUIR:

Echa un vistazo en las estampas disponibles en las siguientes páginas:

Check out the options available on the following pages:





DÉCOR MAX

Linha de adesivos para arquitetura

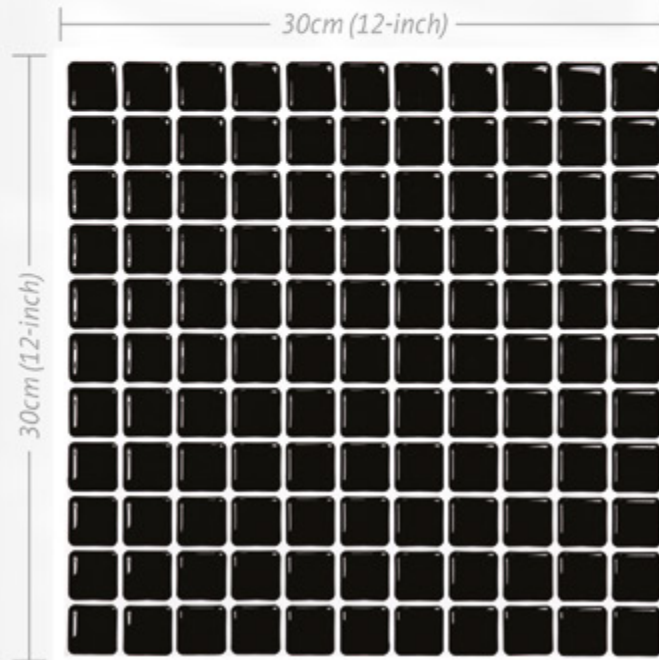
COFES IMPRESSOES E IMAGENS DE BAIXA RESOLUCAO. COLORES IMPRESSOES E IMAGENS DE BAIXA RESOLUCAO. COLORES IMPRESSOES E IMAGENS DE BAIXA RESOLUCAO.

Opções para o formato *Pastilha*

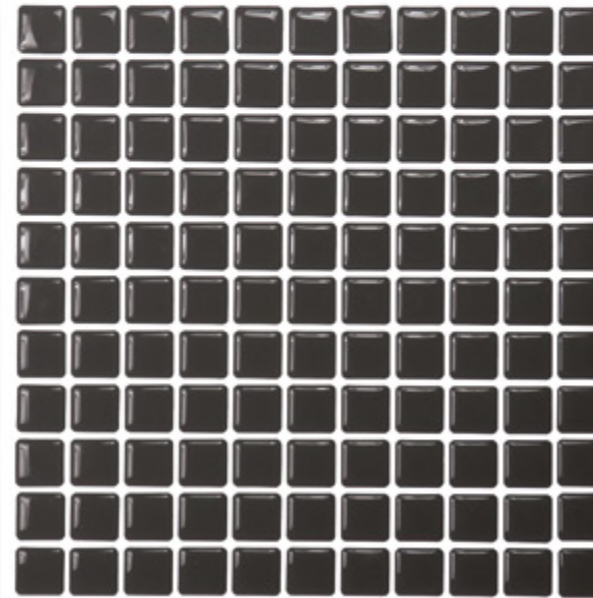
Cores Sólidas e padrões

Opciones para lo formato *Azulejo* - Colores sólidos y patrones

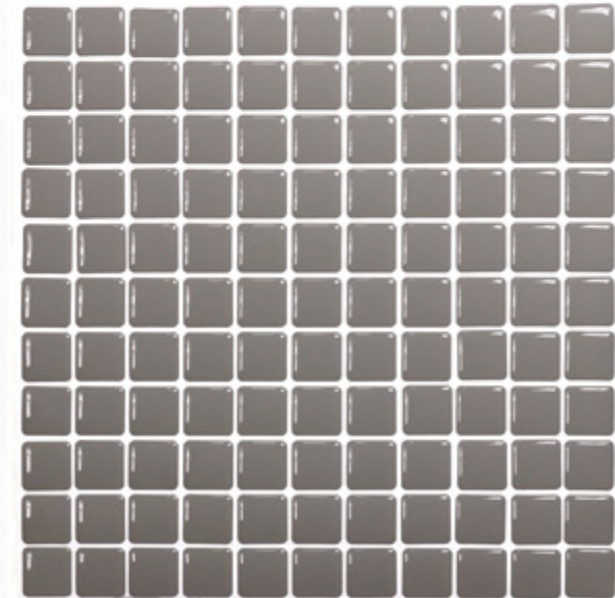
Colors for Wall tile format - Pure colors and patterns



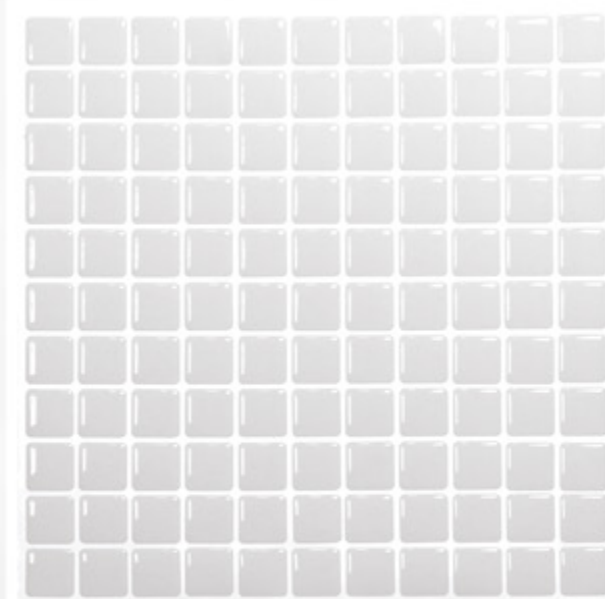
PRETO



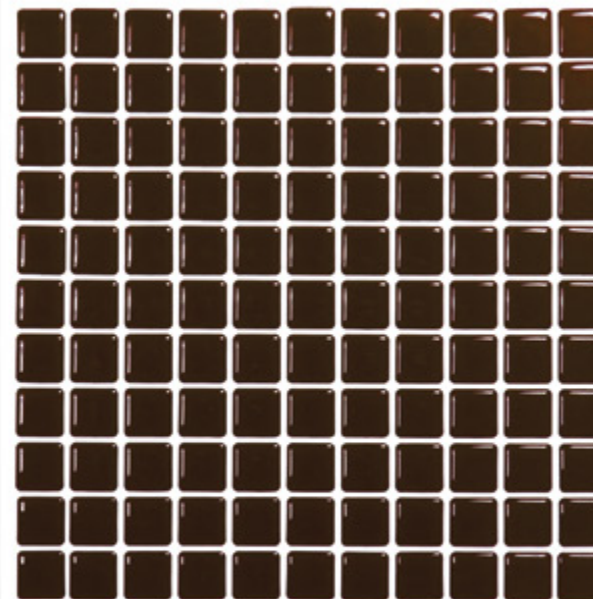
CINZA ESCURO



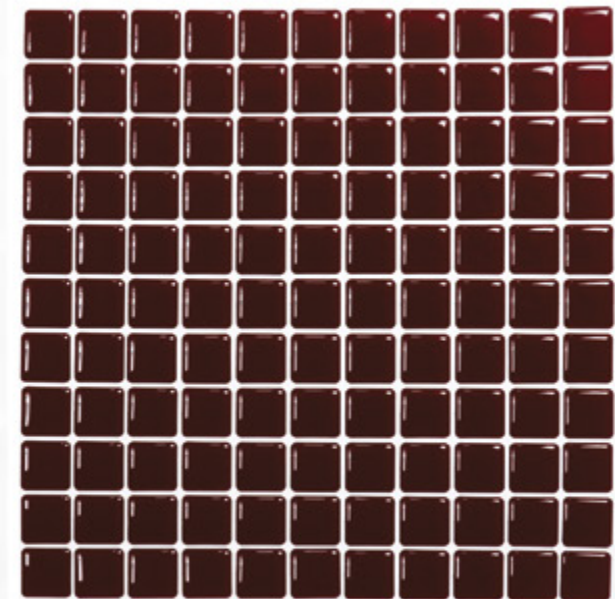
CINZA CLARO



BRANCO



CHOCOLATE



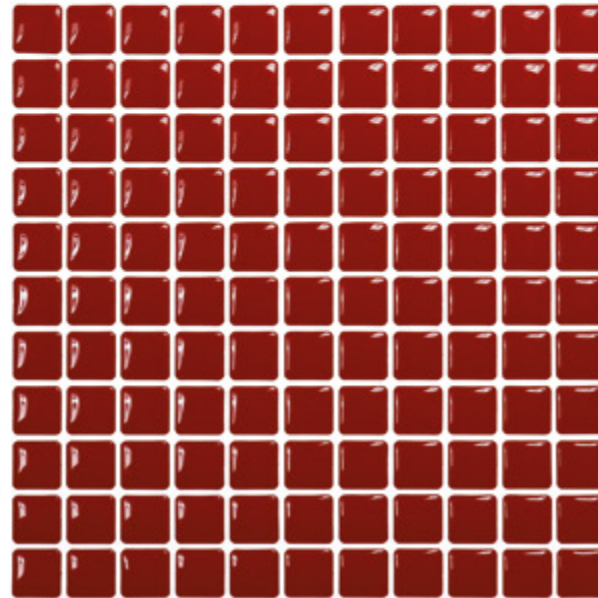
VINHO

Opções para o formato *Pastilha*

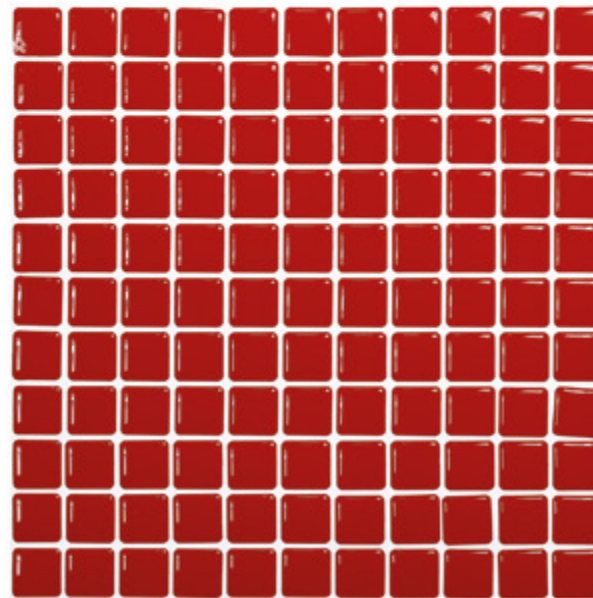
Cores Sólidas e padrões

Opciones para lo formato *Azulejo* - Colores sólidos y patrones

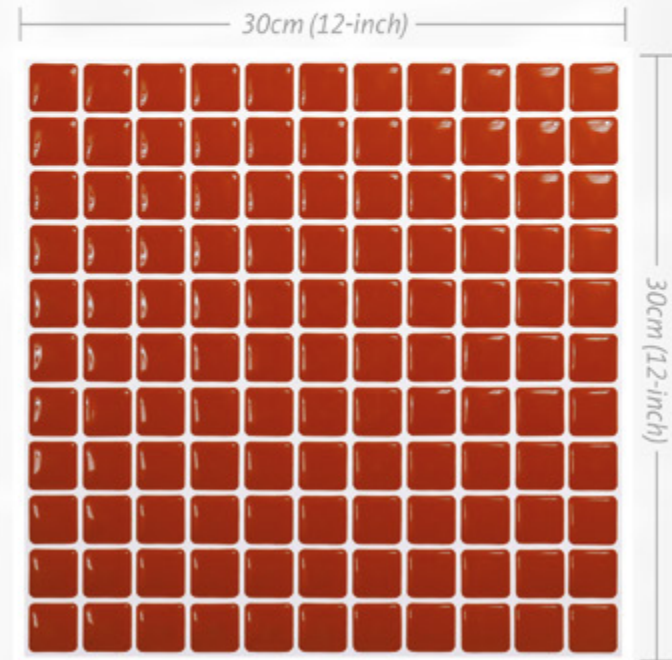
Colors for Wall tile format - Pure colors and patterns



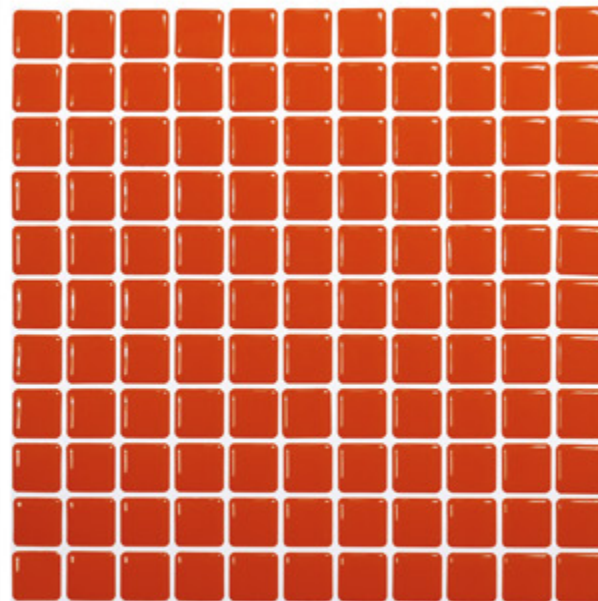
VERMELHO VIVO



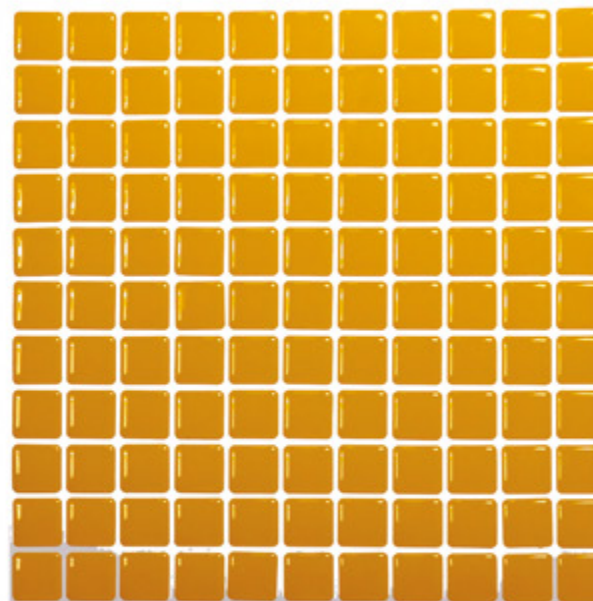
VERMELHO TOMATE



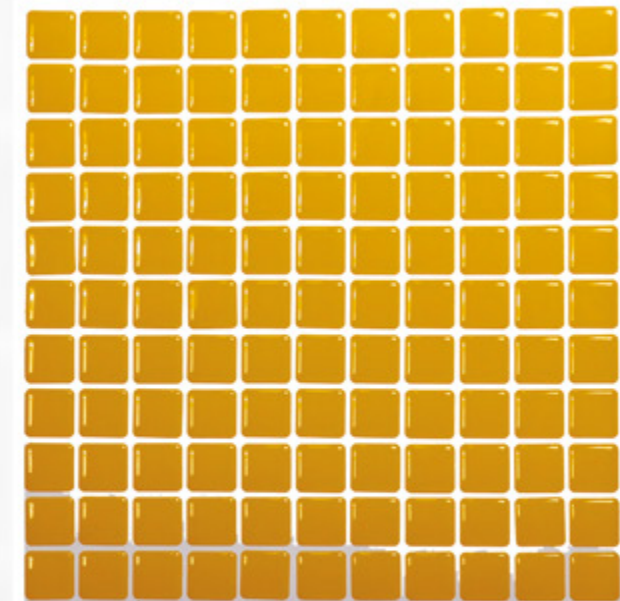
LARANJA ESCURO



LARANJA



AMARELO OURO



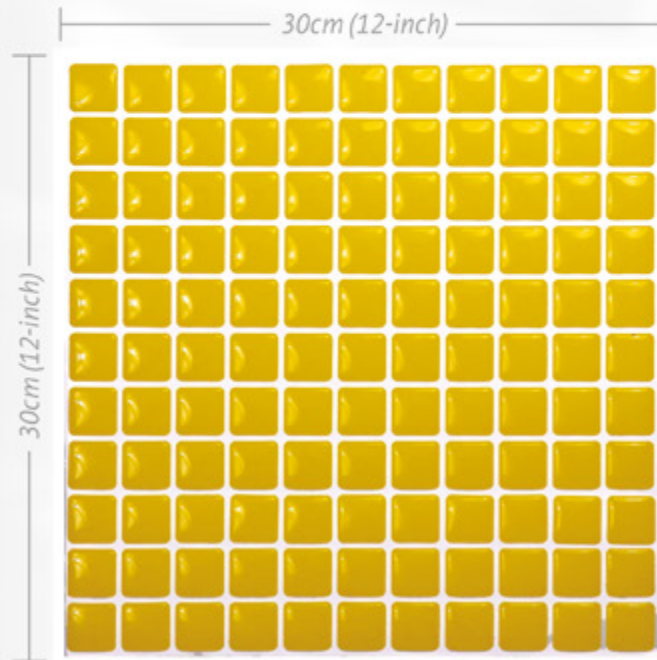
AMARELO MÉDIO

Opções para o formato *Pastilha*

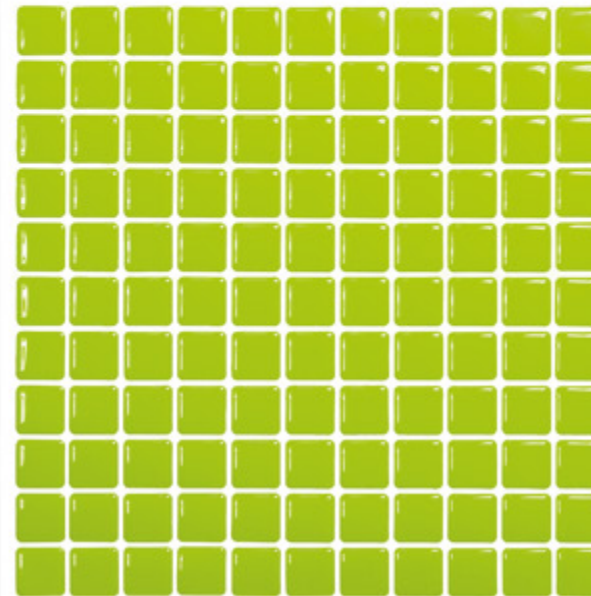
Cores Sólidas e padrões

Opciones para lo formato *Azulejo* - Colores sólidos y patrones

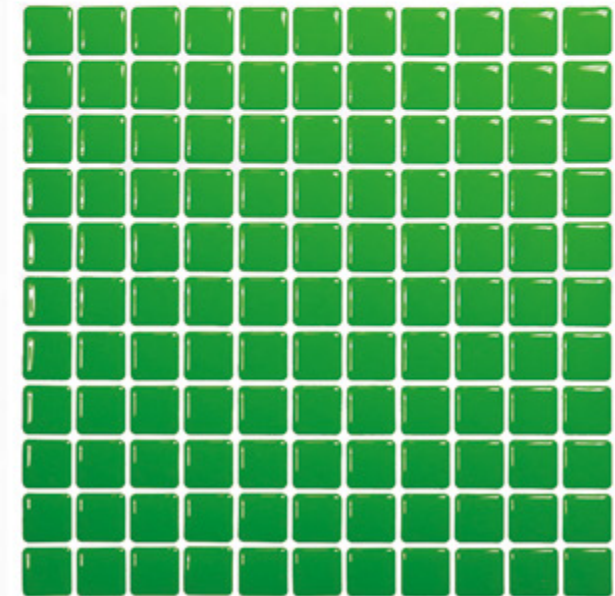
Colors for Wall tile format - Pure colors and patterns



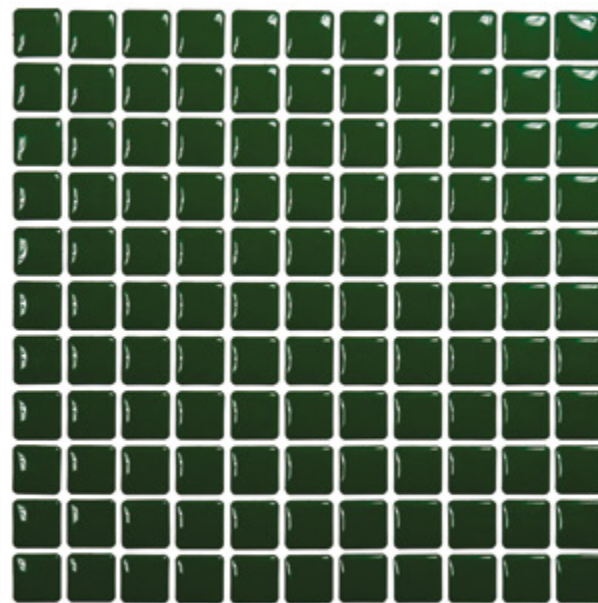
AMARELO MILANO



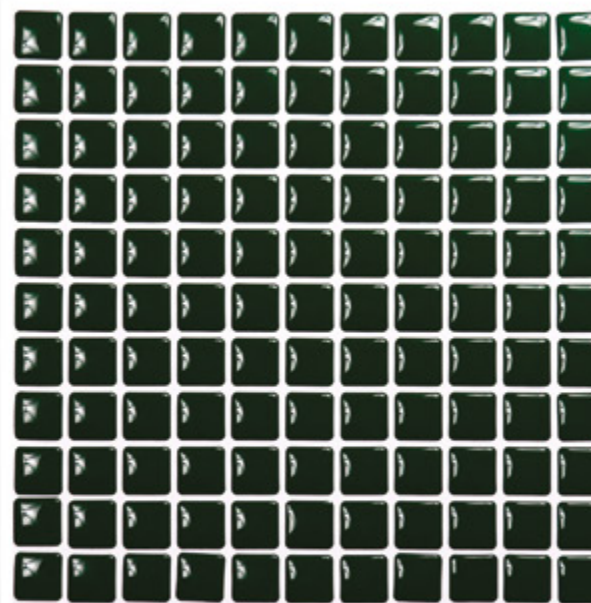
VERDE LIMÃO



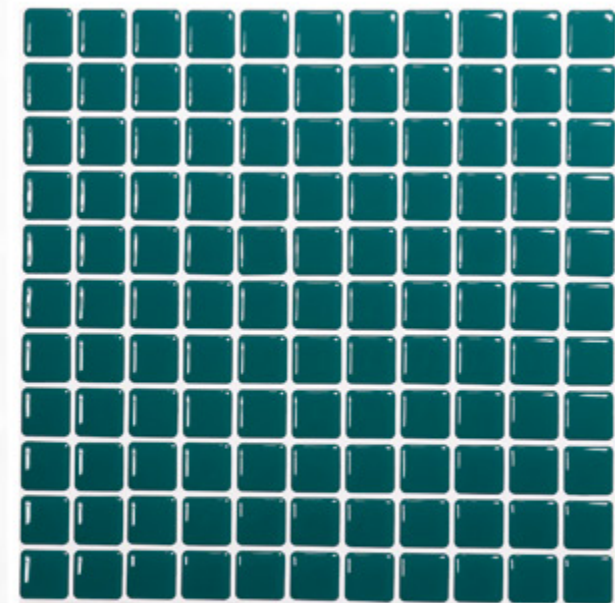
VERDE ABACATE



VERDE AMAZONAS



VERDE ESCURO



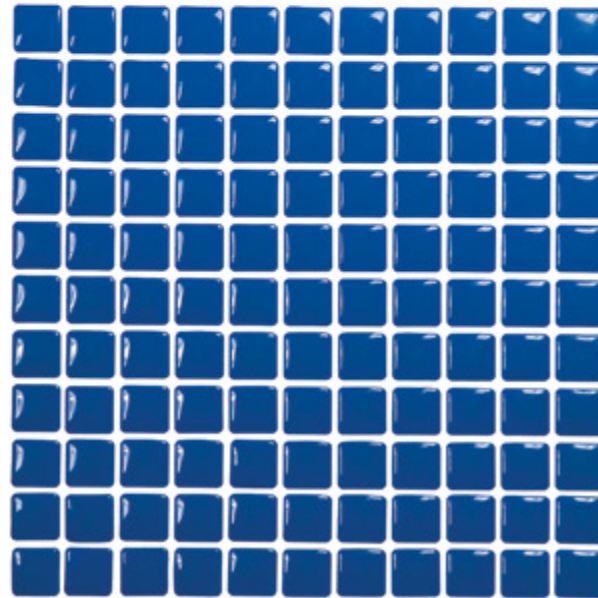
VERDE TURQUESA

Opções para o formato *Pastilha*

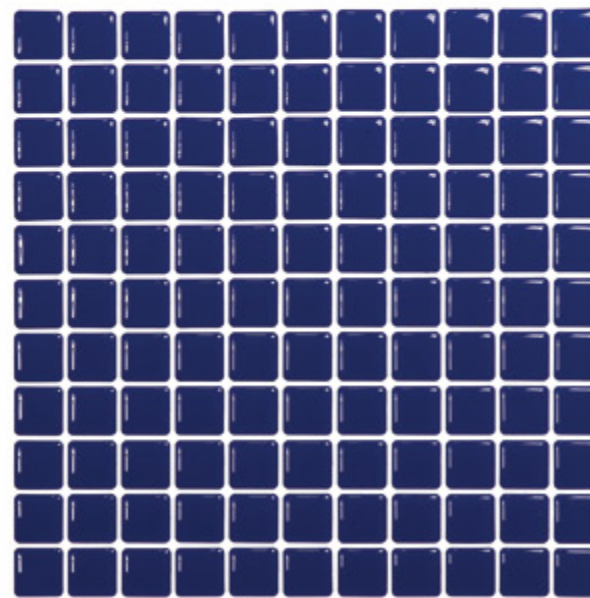
Cores Sólidas e padrões

Opciones para lo formato *Azulejo* - Colores sólidos y patrones

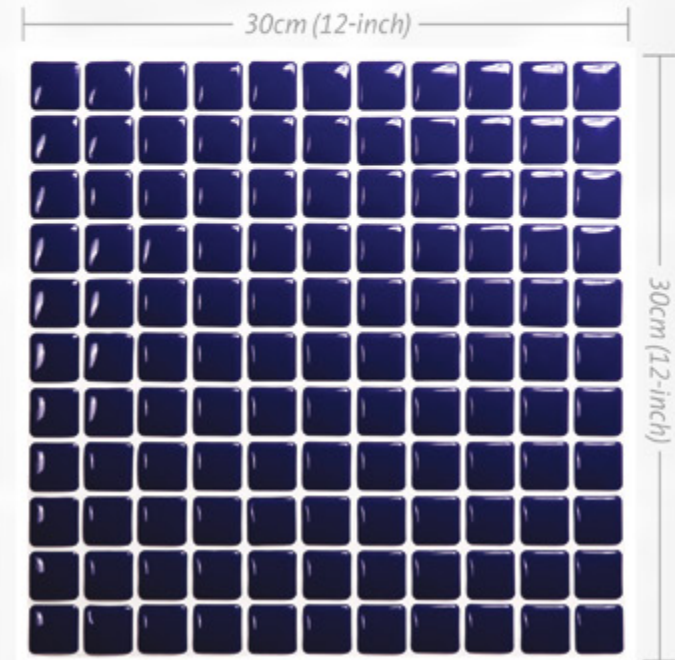
Colors for Wall tile format - Pure colors and patterns



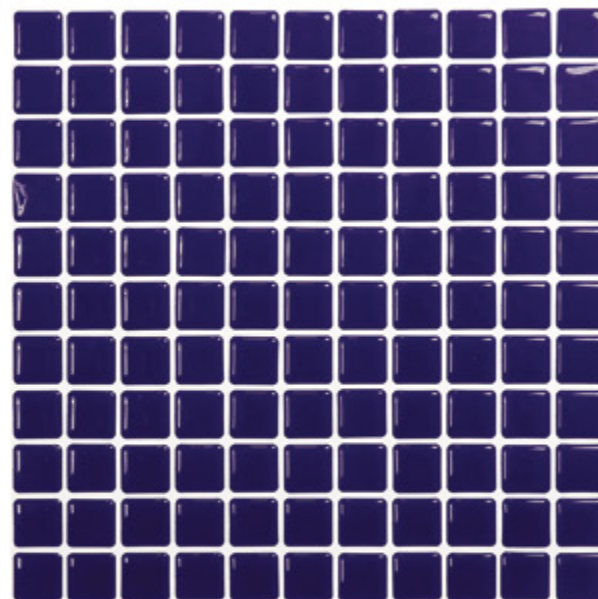
AZUL OCEANO



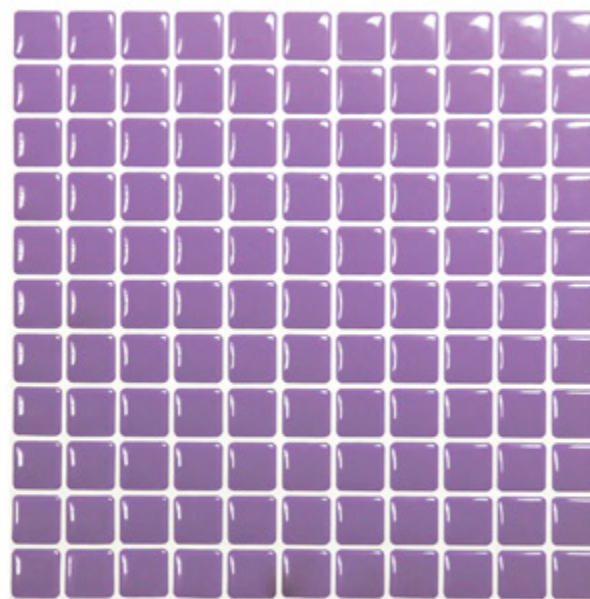
AZUL RIVIERA



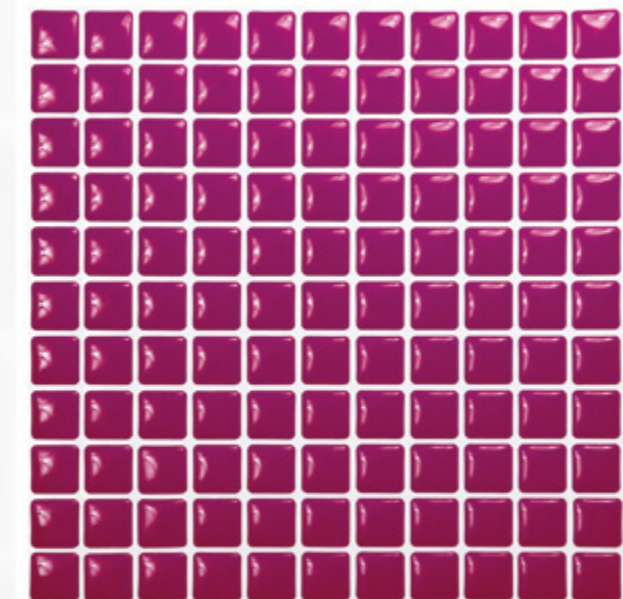
AZUL MARINHO



VIOLETA



LILÁS



PINK

Opções para o formato *Pastilha*

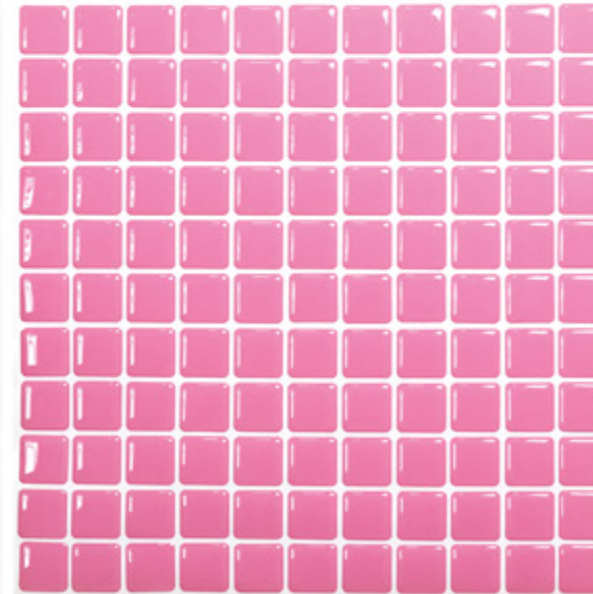
Cores Sólidas e padrões

Opciones para lo formato Azulejo - Colores sólidos y patrones

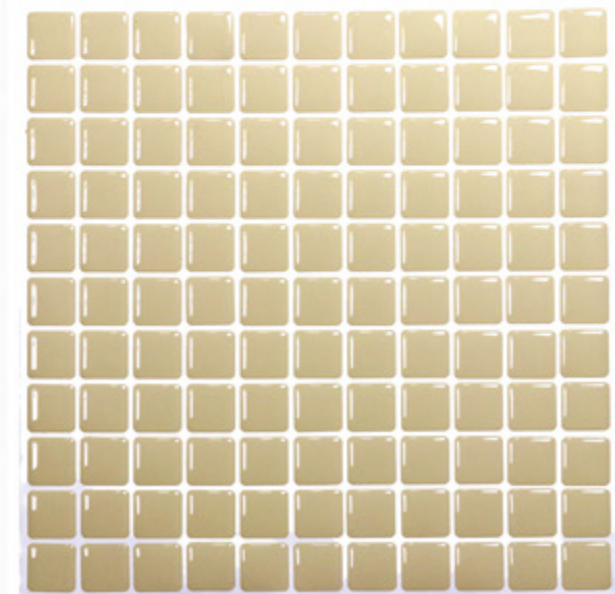
Colors for Wall tile format - Pure colors and patterns



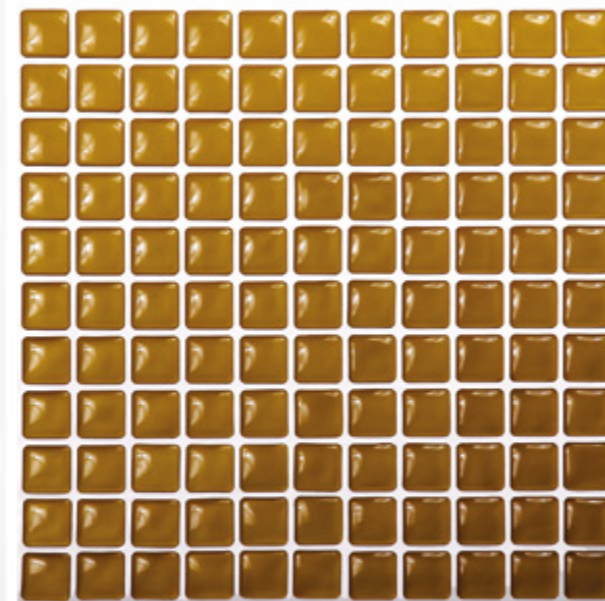
MAGENTA



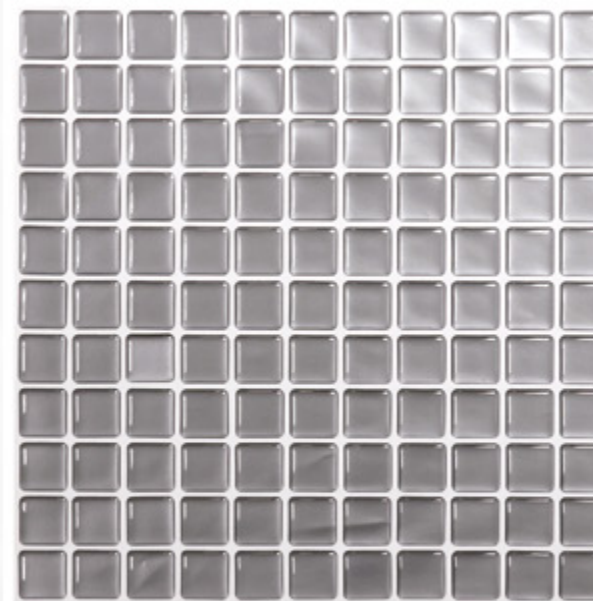
ROSA CLARO



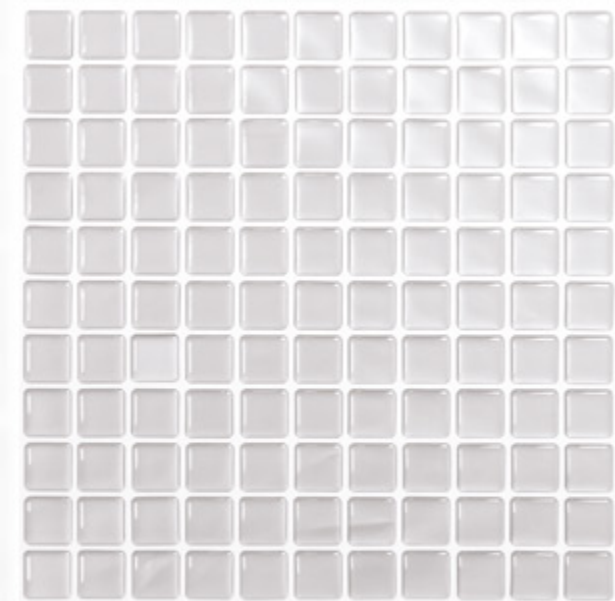
BEGE



OURO



PRATA



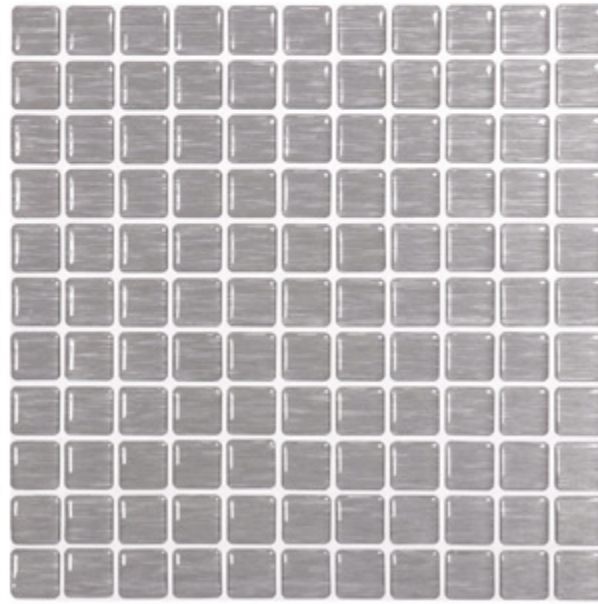
TRANSPARENTE

Opções para o formato *Pastilha*

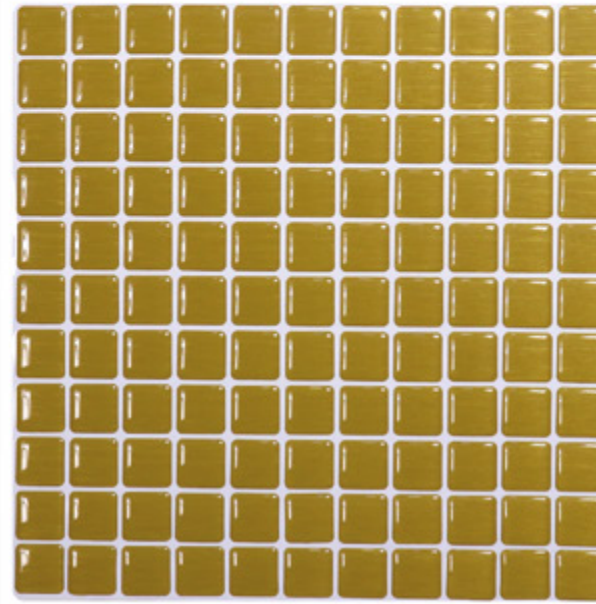
Cores Sólidas e padrões

Opciones para lo formato *Azulejo* - Colores sólidos y patrones

Colors for Wall tile format - Pure colors and patterns



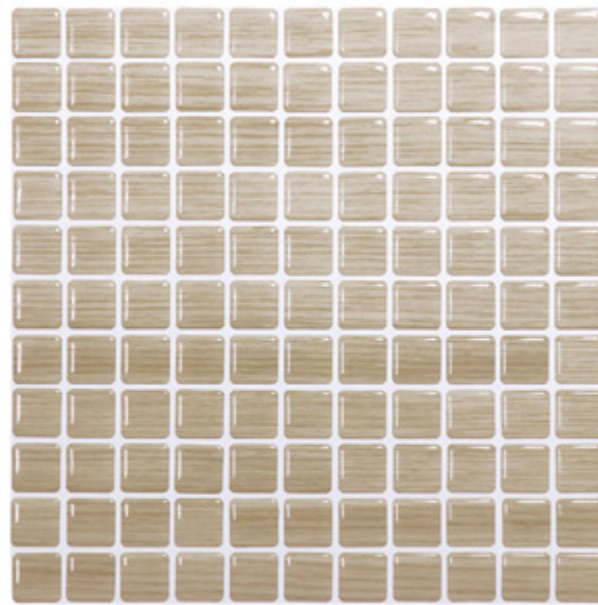
AÇO ESCOVADO



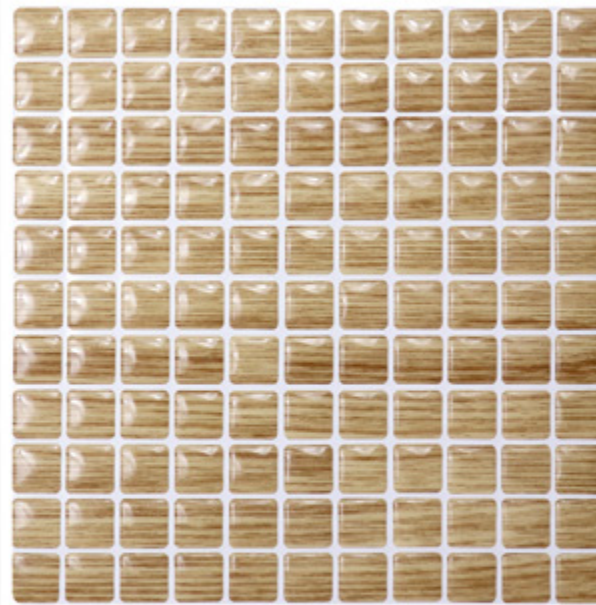
OURO ESCOVADO



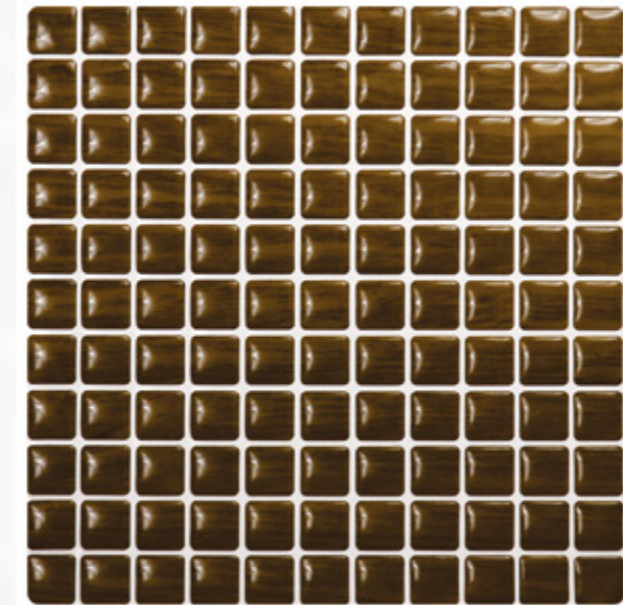
CARVALHO BRANCO



CARVALHO



CARVALHO D'ORO



IMBUIA

