



Plano de Diretor de TIC (PDTIC)

2025-2026



Tribunal de Justiça do Estado do Amazonas

Desembargador Jomar Ricardo Saunders Fernandes
Presidente do Tribunal de Justiça do Estado do Amazonas

Desembargador Airton Luís Corrêa Gentil
Vice-Presidente do Tribunal de Justiça do Estado do Amazonas

Desembargador José Hamilton Saraiva Dos Santos
Corregedora-Geral do Tribunal de Justiça do Estado do Amazonas



**Comissão de Gestão de Tecnologia da Informação e Comunicação
– CGTI**

Presidente: Desembargadora Vânia Maria do Perpétuo Socorro Marques

Coordenador-Geral: Dr. Yuri Caminha Jorge

Secretária CGTI: Camila Loureiro Antony

Breno Figueiredo Corado

Diogo Mendonça de Souza

José Maria Drumond de Vasconcelos Dias

Márcia Andréa Bulcão da Costa

Paulo César Feijão Silveira

Rodrigo dos Santos Marinho

Ronie Navegante da Silva

Sebastião Fonseca Monteiro Júnior

Sigrid Câmara de Oliveira

José Carlos da Silva Batista

Marcus de Lima Braga

Mauro Sérgio Sales da Silva

Rodrigo Choji de Freitas



1. APRESENTAÇÃO

Este documento apresenta o Plano Diretor de Tecnologia da Informação e Comunicação - PDTIC, referente ao biênio 2025-2026, do Tribunal de Justiça do Estado do Amazonas.

Entende-se como Plano Diretor um instrumento de diagnóstico, planejamento e gestão dos recursos e processos de Tecnologia da Informação e Comunicação (TIC), que visa atender às necessidades tecnológicas e de informação de um órgão ou entidade para um determinado período. Para tanto, é necessário definir metas, indicadores, ações e projetos em conformidade com os objetivos estratégicos do TJAM, além de apresentar informações relevantes sobre processos, pessoas e resultados de TIC.

Nesse sentido, o Plano Diretor de Tecnologia da Informação e Comunicação (PDTIC) do Tribunal de Justiça do Estado do Amazonas (TJAM) constitui relevante instrumento de governança corporativa, alinhado ao Planejamento Estratégico do órgão e atendendo aos requisitos dispostos pela ENTIC-JUD, Resolução CNJ nº 370 de 28 de janeiro de 2021.

Ao final do biênio, espera-se o cumprimento das metas com o foco na excelência do atendimento, na governança ágil, a otimização dos recursos e processos, a melhoria na gestão da informação e comunicação, o suporte ao processo decisório e a viabilização de novas oportunidades para ampliação e evolução dos serviços oferecidos pela organização.

2. METODOLOGIA

A metodologia para elaboração deste PDTIC pode ser descrita em 2 (duas) etapas:

- Preparação: constitui as atividades de definição de abrangência (período de tempo que o PDTIC irá se referir); definição de equipe de



TRIBUNAL DE JUSTIÇA DO ESTADO DO AMAZONAS
SECRETARIA DE TECNOLOGIA DA INFORMAÇÃO E COMUNICAÇÃO

elaboração do PDTIC; definição de metodologia e alinhamento aos documentos relativos à estratégia e planejamento do TJAM.

- Planejamento: para as demandas identificadas na fase de diagnóstico, foram estabelecidas as iniciativas de acordo com a capacidade da SETIC.

3. DOCUMENTOS DE REFERÊNCIA

Os seguintes documentos de referência foram utilizados para a elaboração deste PDTIC:

- Resolução CNJ Nº 370 de 28 de janeiro de 2021 - Estabelece a Estratégia Nacional de Tecnologia da Informação e Comunicação do Poder Judiciário (ENTIC-JUD);
- Guia da Resolução CNJ Nº 370 de 28 de janeiro de 2021 - Guia contendo os procedimentos, recomendações e boas práticas aplicáveis à Estratégia Nacional de Tecnologia da Informação e Comunicação do Poder Judiciário (ENTIC-JUD);
- A Resolução nº 463, de 06 de junho de 2022, que dispõe sobre a Estratégia Nacional do Poder Judiciário 2021-2026 e dá outras providências;
- Manual de organização da Secretaria-Geral de Administração do Tribunal de Justiça do Estado do Amazonas.

4. ESTRUTURA DE TIC

4.1. SETIC

A Secretaria de Tecnologia da Informação e Comunicação - SETIC é unidade especializada, subordinada à Secretaria-Geral de Administração do Tribunal de Justiça do Estado do Amazonas, tendo por finalidade planejar e gerenciar soluções tecnológicas efetivas e de serviços prioritários estabelecidos de acordo com o Planejamento



TRIBUNAL DE JUSTIÇA DO ESTADO DO AMAZONAS
SECRETARIA DE TECNOLOGIA DA INFORMAÇÃO E COMUNICAÇÃO

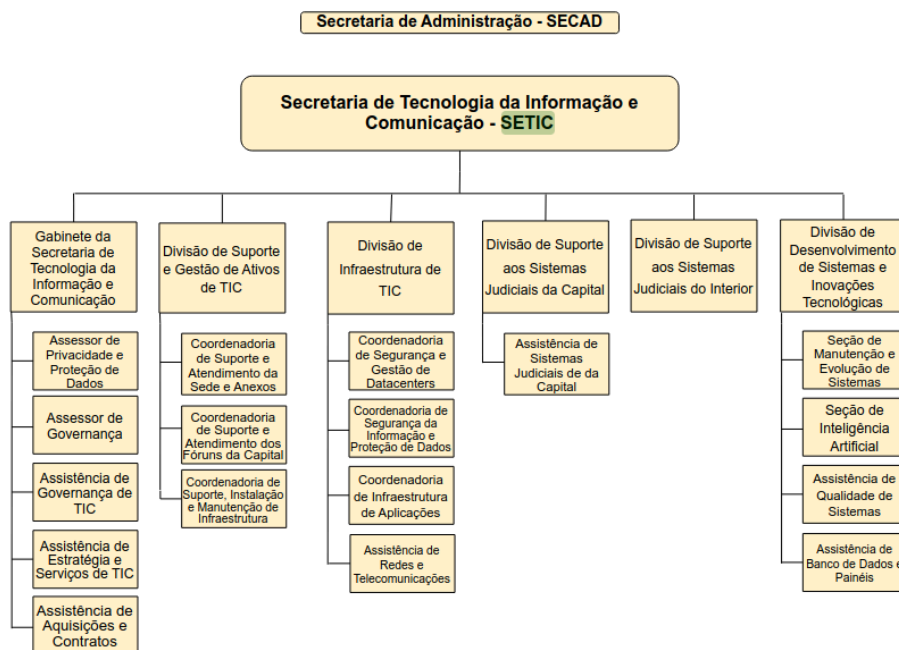
Estratégico e PDTIC do TJAM, proporcionando avanços crescentes na melhoria de produtividade dos serviços oferecidos pelo Judiciário amazonense.

Considerando o atual manual de organização da Secretaria-Geral de Administração do Tribunal de Justiça do Estado do Amazonas, no qual consta a necessidade de reorganização do organograma administrativo, a SETIC está estruturada segundo o organograma abaixo:

Elaborado pela Secretaria de Planejamento



Anexo 17



I - Gabinete da Secretaria de Tecnologia da Informação e Comunicação:

- a) Assessor de Privacidade e Proteção de Dados;
- b) Assessor de Governança;
- c) Assistência de Governança de TIC;
- d) Assistência de Estratégia e Serviços de TIC;
- e) Assistência de Aquisições e Contratos;



TRIBUNAL DE JUSTIÇA DO ESTADO DO AMAZONAS
SECRETARIA DE TECNOLOGIA DA INFORMAÇÃO E COMUNICAÇÃO

II - Divisão de Suporte e Gestão de Ativos de TIC:

- a) Coordenadoria de Suporte e Atendimento da Sede e Anexos;
- b) Coordenadoria de Suporte e Atendimento dos Fóruns da Capital;
- c) Coordenadoria de Suporte, Instalação e Manutenção de Infraestrutura.

III - Divisão de Infraestrutura de TIC:

- a) Coordenadoria de Segurança e Gestão de Datacenters;
- b) Coordenadoria de Segurança da Informação e Proteção de Dados;
- c) Coordenadoria de Infraestrutura de Aplicações;
- d) Assistência de Redes e Telecomunicações;

IV - Divisão de Suporte aos Sistemas Judiciais da Capital:

- a) Assistência de Sistemas Judiciais de da Capital;

V - Divisão de Suporte aos Sistemas Judiciais do Interior;

VI - Divisão de Desenvolvimento de Sistemas e Inovações Tecnológicas:

- a) Seção de Manutenção e Evolução de Sistemas;
- b) Seção de Inteligência Artificial;
- c) Assistência de Qualidade de Sistemas;
- d) Assistência de Banco de Dados e Painéis.

• **Compete ao Secretário de Tecnologia da Informação e Comunicação:**

- I. Planejar a atualização sistemática e permanente dos recursos computacionais, em função das mudanças tecnológicas, bem como, da melhoria da prestação jurisdicional;
- II. Organizar, planejar e supervisionar as atividades de implementação e manutenção dos sistemas relativos à área administrativa e judicial do Tribunal de Justiça do Amazonas;



TRIBUNAL DE JUSTIÇA DO ESTADO DO AMAZONAS
SECRETARIA DE TECNOLOGIA DA INFORMAÇÃO E COMUNICAÇÃO

- III. Prover meios para garantir a integridade e disponibilidade dos ativos de informática e das informações produzidas pelas ações de Tecnologia da Informação e Comunicação do Tribunal de Justiça do Amazonas;
- IV. Aplicar modernas práticas administrativas, buscando garantir maior celeridade e presteza na realização das atividades e no cumprimento das metas estabelecidas;
- V. Elaborar semestralmente relatórios gerenciais das atividades desenvolvidas pelos setores a si vinculados, inclusive sobre atingimento de metas;
- VI. Estimular práticas de melhoria contínua no âmbito das unidades do Tribunal de Justiça do Amazonas, visando maior eficiência na utilização dos recursos de Tecnologia da Informação e Comunicação e melhoria no atendimento ao usuário interno e externo;
- VII. Instituir normas e procedimentos sobre serviços e tarefas administrativas desenvolvidos no âmbito de sua atuação;
- VIII. Dar parecer, quando solicitado, sobre a qualidade dos serviços prestados por fornecedores, no âmbito de sua competência, bem como prestar informações sobre irregularidades detectadas no fornecimento de bens e serviços por parte de empresas contratadas;
- IX. Estimular e motivar o aprimoramento, aperfeiçoamento e crescimento profissional dos servidores da Secretaria de Tecnologia da Informação e Comunicação, através da criação de oportunidades e condições adequadas para a realização de cursos técnicos de pós-graduação, mestrado, doutorado, participação em feiras, workshops, seminários e demais eventos relacionados à área de Tecnologia da Informação e Comunicação, pleiteando sempre a reserva de recursos orçamentários para essas atividades;



TRIBUNAL DE JUSTIÇA DO ESTADO DO AMAZONAS
SECRETARIA DE TECNOLOGIA DA INFORMAÇÃO E COMUNICAÇÃO

- X. Coordenar e fiscalizar as atividades das unidades subordinadas, fazendo cumprir as metas estabelecidas em planejamento, buscando eficiência e eficácia das práticas administrativas e operacionais, de acordo com a competência de cada uma;
- XI. Gerir as atividades com o apoio do corpo técnico subordinado, para análise das solicitações de aquisições de bens e serviços de informática das solicitações realizados pelos diversos setores do Poder Judiciário;
- XII. Organizar e acompanhar a fiscalização dos contratos firmados entre o Tribunal de Justiça e os fornecedores de bens e serviços de Tecnologia da Informação e Comunicação, de acordo com as diretrizes oriundas da Secretaria de Compras, Contratos e Operações, emanadas da Presidência do Tribunal de Justiça;
- XIII. Elaborar estratégias e soluções tecnológicas visando à qualidade dos serviços prestados, a atualização tecnológica e a utilização eficaz dos recursos de Tecnologia da Informação e Comunicação no âmbito do Tribunal de Justiça do Amazonas;
- XIV. Cumprir e fazer cumprir as deliberações da Presidência e da Comissão de Tecnologia da Informação e Comunicação;
- XV. Coordenar atividades para a elaboração e atualização documental de procedimentos operacionais, configuração de hardware e software, mapeamento de infraestrutura física e lógica dos meios de Tecnologia da Informação e Comunicação do Tribunal de Justiça do Amazonas;
- XVI. Gerir e supervisionar as atividades desenvolvidas pelas Divisões subordinadas à Secretaria de Tecnologia da Informação e Comunicação.
- XVII. Deliberar nos processos administrativos e outros documentos, relativos a matérias de sua competência.

5. PRINCÍPIOS E DIRETRIZES



- ❖ Quanto à EXCELÊNCIA NO ATENDIMENTO - Objetivo relacionado à qualidade do atendimento e comunicação da SETIC com os usuários internos externos;
- ❖ Quanto a EFICIÊNCIA OPERACIONAL - Objetivo relacionado à criação de soluções tecnológicas que atendam aos anseios do jurisdicionado e à sociedade; Objetivo relacionado à disponibilidade informações ao efetivo provimento de soluções tecnológicas;
- ❖ Quanto ao ALINHAMENTO E INTEGRAÇÃO - Objetivo ligado ao relacionamento com outras instituições; Objetivo relacionado ao alinhamento e integração da TI com políticas nacionais;
- ❖ Quanto à RESPONSABILIDADE SOCIAL E AMBIENTAL - Fomentar a adoção de soluções que impulsionam as práticas sócio-ambientais do TJAM;
- ❖ Quanto a GESTÃO DE PESSOAS - Objetivo relacionado ao pessoal de TI; Objetivo relacionado ao equilíbrio entre demandas de serviços e capacidade de execução;
- ❖ Quanto à INFRAESTRUTURA E TECNOLOGIA - Objetivo relacionado à garantia manutenção de infraestrutura adequada aos serviços disponibilizados; Objetivo relacionado à garantia manutenção de infraestrutura adequada aos serviços; Objetivo relacionado à garantia da segurança de informações; Objetivo relacionado garantia de execução dos PETIC.

6. REFERENCIAL ESTRATÉGICO DA SETIC

6.1. MISSÃO

A MISSÃO é o objetivo fundamental de uma organização, traduz a finalidade última da empresa e consiste na definição dos seus fins estratégicos gerais. É o enunciado dos propósitos gerais que expressam as intenções fundamentais da gestão global. Traduz-se numa filosofia básica de atuação, é o ponto de partida para a definição de objetivos e deve projetar a cultura da empresa. Deve ser formalmente expressa, servindo de guia e orientação para os



colaboradores da empresa, no entanto, traduzindo-se numa declaração explícita ou num implícito entendimento, a sua função é dar continuidade de orientação e uniformidade de propósitos.

- ❖ *MISSÃO do TJAM: Realizar Justiça*
- ❖ *MISSÃO DA SETIC: Prover soluções tecnológicas que contribuam para que o TJAM cumpra sua função institucional de maneira eficiente e com qualidade.*

6.2. VISÃO

A VISÃO é o estado futuro desejado e alinhado com as aspirações de uma organização, algo que a organização pode definir e redigir após responder à questão “para onde pretende ir?”. Normalmente a resposta a esta questão é formulada em função das análises internas e externas efetuadas e condicionada por essas análises. Saber responder a esta questão é fundamental para uma clara definição da missão e dos objetivos da organização. A visão compreende algo que ainda não se tem, um sonho, uma ilusão, que se acredita poder vir a ser real, uma utopia, sobre os negócios e sobre a empresa, além de utópica a visão deve ser mobilizadora e motivadora. No entanto, o fato de ser uma utopia não invalida que a visão não possa e não deva vir a ser redigida e explicada ou comunicada.

- ❖ *Visão do TJAM: Ser reconhecido pela sociedade como instrumento efetivo de Justiça, Equidade e Paz Social*
- ❖ *Visão da SETIC: Ser reconhecida pela eficiência, qualidade, presteza e agilidade dos serviços e soluções de TIC disponibilizadas ao TJAM*

6.3. VALORES

Os VALORES são o conjunto de sentimentos que estruturam, ou pretendem estruturar, a cultura e a prática da organização. Normalmente, os valores surgem agregados à missão, como uma simples relação ou de forma mais elaborada, como crenças ou



políticas organizacionais. Os valores representam um conjunto de crenças essenciais ou princípios morais que informam as pessoas como devem reger os seus comportamentos na organização. Atualmente, numa sociedade baseada em organizações centradas em processos e em um universo socialmente mais fragmentado, os valores, que procuram transmitir um sentido comum a todos os membros nas organizações, assumem uma particular importância.

- ❖ *Valores do TJAM: Credibilidade, Celeridade, Modernidade, Acessibilidade, Transparência, Responsabilidade Social e Ambiental, Imparcialidade, Ética e Probidade*
- ❖ *Valores da SETIC: Comprometimento, Ética, Excelência, Inovação, Qualidade, Transparência, Celeridade e Valorização das Pessoas.*

7. OBJETIVOS ESTRATÉGICOS E SEUS INDICADORES

7.1. Perspectiva: Processos Internos

7.1.1. Objetivo Estratégico: Aperfeiçoamento da gestão administrativa / Fortalecimento da estratégia nacional de TIC de proteção de dados

7.1.1.1. Iniciativa(s) estratégica(s):

7.1.1.1.1. Sistema CFTV do TJAM

Indicador
Índice de execução das capacitações gerenciais e técnicas dos servidores
Descrição: Elaboração de uma Ata de Registro de Preços de sistema de CFTV para viabilizar o monitoramento dos imóveis pertencentes ao TJAM, na capital, facilitando a tomada de decisões, auxiliando a administração predial e demais controles, efetivando a segurança.
O que mede: Percentual de capacitações por área de atuação de TIC realizadas no período
Como medir: $(EPLF \times 100) / EPLT$ <i>EPLF = Etapas do Processo Licitatório Finalizadas</i> <i>EPLT = Etapas do Processo Licitatório Total</i>



TRIBUNAL DE JUSTIÇA DO ESTADO DO AMAZONAS
SECRETARIA DE TECNOLOGIA DA INFORMAÇÃO E COMUNICAÇÃO

Quando medir: Anual				
Quem mede: Infraestrutura - SETIC				
Fonte de coleta: Infraestrutura - SETIC				
Observações: Atingir tantos %				
Período:	2023	2024	2025	2026
Meta:	25	50	100	
Realizado	25	50	70	

7.1.1.1.2 Segurança e Conectividade Outsourcing

Indicador		
Índice de registro de soluções segurança e conectividade,		
Descrição: Elaboração de Ata de Registro de Preços para locação de Solução de Segurança e Conectividade, para atender a necessidade de modernização de infraestrutura de perímetro digital das Comarcas do TJAM		
O que mede: Percentual de registro de soluções segurança e conectividade,		
Como medir: $(EPLF \times 100) / EPLT$ <i>EPLF = Etapas do Processo Licitatório Finalizadas</i> <i>EPLT = Etapas do Processo Licitatório Total</i>		
Quando medir: Anual		
Quem mede: Infraestrutura - SETIC		
Fonte de Coleta: Infraestrutura - SETIC		
Observações: Atingir tantos %		
Período:	2023	2024
Meta:	100	100
Realizado:	50	100



7.1.1.1.3 Solução informatizada para Gerenciamento Administrativo Integrado – GRP

Indicador		
Índice de execução da informatização da área administrativa		
Descrição: Contratação de uma solução integrada que automatizará a gestão de contratos e de pessoas, inclusive folha de pagamento.		
O que mede: Percentual das áreas informatizadas		
Como medir: $(EPLF \times 100) / EPLT$ <i>EPLF = Etapas do Processo Licitatório Finalizadas</i> <i>EPLT = Etapas do Processo Licitatório Total</i>		
Quando medir: Anual		
Quem mede: Infraestrutura - SETIC		
Fonte de coleta: Infraestrutura - SETIC		
Observações: Atingir tantos %		
Período:	2025	2026
Meta:	50	100
Realizado	70	

7.1.1.1.4 Manutenção do Sistema de Alimentação Ininterrupta

Indicador	
Índice de execução dos serviços de manutenção realizados	
Descrição: Contratação de empresa especializada para executar serviços de manutenção preventiva e corretiva nos UPSes instalados nos Datacenters Principal e Backup do TJAM	
O que mede: Percentual de serviços de manutenção realizados	
Como medir: $(EPLF \times 100) / EPLT$ <i>EPLF = Etapas do Processo Licitatório Finalizadas</i> <i>EPLT = Etapas do Processo Licitatório Total</i>	



TRIBUNAL DE JUSTIÇA DO ESTADO DO AMAZONAS
SECRETARIA DE TECNOLOGIA DA INFORMAÇÃO E COMUNICAÇÃO

Quando medir: Anual		
Quem mede: Infraestrutura - SETIC		
Fonte de Coleta: Infraestrutura - SETIC		
Observações: Melhorar a pontuação quando a atual está em comparação ao ano anterior		
Período:	2023	2024
Meta:	100	-
Realizado:	100	-

7.1.1.1.5 Backbone ligado ao Datacenter Principal

Indicador				
Índice de pontos de conexão instalados				
Descrição: Construção de um Backbone interno para interligação de facilites e concentração das instalações de telecomunicações, como forma de segmentar essas instalações do ambiente que acomoda os servidores de dados				
O que mede: Percentual de pontos de conexão instalados				
Como medir: $(QPCI \times 100) / QPCP$ <i>QPCI = Quantidade de Pontos de Conexão Instalados</i> <i>QPCP = Quantidade de Pontos de Conexão Planejados</i>				
Quando medir: Anual				
Quem mede: Infraestrutura - SETIC				
Fonte de Coleta: Infraestrutura - SETIC				
Observações: Atingir tantos %				
Período:	2023	2024	2025	2026
Meta:	50	100	100	-
Realizado:	25	50	70	-



7.1.1.1.6 Produção de Políticas de TIC

Indicador		
Índice de Implantação da LGPD e atualização		
Descrição: Implementação de Políticas de Controle de Acesso Lógico e atualização da Política de Segurança da Informação e Proteção de Dados, assim como colaboração com outros setores para a elaboração da Política de Classificação de Documentos e a devida regulamentação da Lei Geral de Proteção de Dados		
O que mede: Índice de Implantação da LGPD		
Como medir: $(QANE \times 100) / QANP$ <i>QANE: Quantidade de Artefatos Normativos Escritos</i> <i>QANP: Quantidade de Artefatos Normativos Planejados</i>		
Quando medir: Anual		
Quem mede: Infraestrutura - SETIC		
Fonte de Coleta: Infraestrutura - SETIC		
Observações: Atingir tantos %		
Período:	2023	2024
Meta:	80	100
Realizado:	80	100

7.1.1.1.7 Descontinuação do Proxy

Indicador	
Índice de grupos acesso migrados aos sites	
Descrição: Migração das políticas de controle de acesso aos sites da internet para o Firewall Palo Alto, de modo a fazermos bypasses progressivos e contínuos ao serviço de Proxy até finalmente conseguirmos superá-lo e então descontinuí-lo	
O que mede: Percentual de grupos de acesso migrado aos sites	
Como medir: $(QGAM \times 100) / QGAT$ <i>QGAM = Quantidade de Grupos de Acesso Migrados</i> <i>QGAT = Quantidade de Grupos de Acesso Total</i>	



TRIBUNAL DE JUSTIÇA DO ESTADO DO AMAZONAS
SECRETARIA DE TECNOLOGIA DA INFORMAÇÃO E COMUNICAÇÃO

Quando medir: Anual		
Quem mede: Infraestrutura - SETIC		
Fonte de Coleta: Infraestrutura - SETIC		
Observações: Atingir tantos %		
Período:	2023	2024
Meta:	80	100
Realizado:	80	100

7.1.1.1.8 Renovação das Licenças do Palo Alto

Indicador		
Índice de licenciamento de plataforma gerencial		
Descrição: Contratação de empresa especializada para licenciamento das appliances Palo Alto		
O que mede: Percentual de licenciamento de plataforma gerencial		
Como medir: $(EPLF \times 100) / EPLT$		
<i>Legenda:</i> <i>EPLF = Etapas do Processo Licitatório Finalizadas</i> <i>EPLT = Etapas do Processo Licitatório Total</i>		
Quando medir: Anual		
Quem mede: Infraestrutura - SETIC		
Fonte de Coleta: Infraestrutura - SETIC		
Observações: Atingir tantos %		
Período:	2023	2024
Meta:	100	-
Realizado:	100	-

7.1.1.1.9 Sistema de Armazenamento de Peças Processuais



TRIBUNAL DE JUSTIÇA DO ESTADO DO AMAZONAS
SECRETARIA DE TECNOLOGIA DA INFORMAÇÃO E COMUNICAÇÃO

Indicador		
Índice de execução da substituição de sistema		
Descrição: Substituição do atual sistema de armazenamento das peças processuais CAS pela nova solução NUTANIX OBJECTS		
O que mede: Percentual de execução da substituição de sistema		
Como medir: $(QESF \times 100) / QEST$		
<i>Legenda:</i> QESF: Quantidades de Etapas da Substituição Finalizadas QEST: Quantidades de Etapas da Substituição Total		
Quando medir: Anual		
Quem mede: Infraestrutura - SETIC		
Fonte de Coleta: Infraestrutura - SETIC		
Observações: Atingir tantos %		
Período:	2023	2024
Meta:	100	-
Realizado:	100	-

7.1.1.1.10 MPLS redundante

Indicador		
Índice de serviços apto a aplicações corporativas		
Descrição: Contratação de Empresa Especializada no fornecimento de serviços de telecomunicações com capacidade para prover tráfego de dados das aplicações corporativas do Tribunal de Justiça do Estado do Amazonas - TJAM, tráfego de voz e imagens, videoconferência e acesso à Internet, para interligação de redundância como forma de garantir resiliência e continuidade dos serviços nas unidades do TJAM, em Manaus, nos municípios do Interior do Estado do Amazonas		
O que mede: Percentual de serviços apto a aplicações corporativas		
Como medir: $(EPLF \times 100) / EPLT$		
<i>Legenda:</i>		



TRIBUNAL DE JUSTIÇA DO ESTADO DO AMAZONAS
SECRETARIA DE TECNOLOGIA DA INFORMAÇÃO E COMUNICAÇÃO

<i>EPLF = Etapas do Processo Licitatório Finalizadas</i> <i>EPLT = Etapas do Processo Licitatório Total</i>		
Quando medir: Anual		
Quem mede: Infraestrutura - SETIC		
Fonte de Coleta: Infraestrutura - SETIC		
Observações: Atingir tantos %		
Período:	2023	2024
Meta:	100	-
Realizado:	100	-

7.1.1.1.11. Reaparelhamento das licenças e dos ativos computacionais do Datacenter

Indicador
Índice de reaparelhamento das licenças e dos ativos computacionais
Descrição: Renovação de suporte e garantia da solução de gestão centralizada avançada de todo o parque do ambiente hiperconvergente NUTANIX; Renovação e expansão das licenças da atual solução de proteção e resiliência de informação - Backup; Atendimento ao Despacho CNJ de Id.1250406 do ato normativo aprovado pelo Conselho Nacional de Justiça, que institui o Modelo de Requisitos para Sistemas Informatizados de Gestão de Processos e Documentos do Poder Judiciário e disciplina a obrigatoriedade da sua utilização no desenvolvimento e na manutenção de sistemas informatizados para as atividades judiciárias e administrativas no âmbito do Poder Judiciário (Resolução nº 522/CNJ); Manter a integridade, desempenho e segurança dos sistemas, garantindo uma gestão eficaz das informações e prevenindo potenciais problemas operacionais.
O que mede: Percentual de execução
Como medir: $(ERF \times 100) / ERT$ <i>ERF = Etapas do Reaparelhamento Finalizadas</i> <i>ERT = Etapas do Reaparelhamento Total</i>
Quando medir: Anual
Quem mede: Infraestrutura - SETIC



TRIBUNAL DE JUSTIÇA DO ESTADO DO AMAZONAS
SECRETARIA DE TECNOLOGIA DA INFORMAÇÃO E COMUNICAÇÃO

Fonte de Coleta: Infraestrutura - SETIC		
Observações: Atingir tantos %		
Período:	2025	2026
Meta:	50	50
Realizado:	80	-

7.1.1.1.12. Construção de um DataCenter (sala cofre)

Indicador		
Índice de implantação da solução de DataCenter		
A construção de um DCMI-C é necessária e viável, dada a necessidade de atendermos aos requisitos mínimos de segurança e de disponibilidade, estabelecidos em normas nacionais e internacionais, para assegurarmos a devida proteção dos nossos equipamentos eletrônicos e mídias magnéticas contra fogo, água, umidade, gases corrosivos, campos magnéticos, radiações, roubo, vandalismo, arrombamento e acesso indevido.		
O que mede: Percentual de execução		
Como medir: $(ERF \times 100) / ERT$ <i>EIF = Etapas de Implantação Finalizadas</i> <i>EIT = Etapas de Implantação Total</i>		
Quando medir: Anual		
Quem mede: Infraestrutura - SETIC		
Fonte de Coleta: Infraestrutura - SETIC		
Observações: Atingir tantos %		
Período:	2025	2026
Meta:	50	50
Realizado:	50	-

7.1.1.1.13. Renovar o parque de switches nas unidades do TJAM

Indicador



TRIBUNAL DE JUSTIÇA DO ESTADO DO AMAZONAS
SECRETARIA DE TECNOLOGIA DA INFORMAÇÃO E COMUNICAÇÃO

Índice de instalação dos novos switches do CT 001/2025 - FUNJEAM		
Por meio de Adesão à Ata de Registro de Preços - ARP 006/2024, vinculada ao Pregão Eletrônico SRP nº 072/2023, formalizada pelo Tribunal de Justiça do Piauí, celebramos o Contrato Administrativo nº 001/2025 – FUNJEAM com a empresa K2 TI LTDA, cujo objeto consiste na aquisição de equipamentos, licenciamento, gerenciamento e a contratação de serviço de instalação e configuração com banco de horas, sob demanda, para modernização da rede LAN deste Tribunal de Justiça do Amazonas.		
O que mede: Percentual de execução		
Como medir: $(QSI \times 100) / QSA$ <i>QSI = Quantidade de Switches Instalados</i> <i>QSA = Quantidade de Switches Adquiridos</i>		
Quando medir: Anual		
Quem mede: Infraestrutura - SETIC		
Fonte de Coleta: Infraestrutura - SETIC		
Observações: Atingir tantos %		
Período:	2025	2026
Meta:	50	50
Realizado:	90	-

7.1.1.1.14. Aprimorar o monitoramento e a observabilidade das aplicações

Indicador
Avanço no processo de contratação da ferramenta de monitoramento e observabilidade
Descrição: Contratação solução de monitoramento e observabilidade de aplicações para garantir a detecção precoce de problemas, análise detalhada de desempenho e melhoria contínua da experiência do usuário, aprimorando a eficiência e confiabilidade dos serviços digitais oferecidos pelo TJAM.
O que mede: Percentual de contratação
Como medir: $(EPLF \times 100) / EPLT$



TRIBUNAL DE JUSTIÇA DO ESTADO DO AMAZONAS
SECRETARIA DE TECNOLOGIA DA INFORMAÇÃO E COMUNICAÇÃO

<i>Legenda:</i> <i>EPLF = Etapas do Processo Licitatório Finalizadas</i> <i>EPLT = Etapas do Processo Licitatório Total</i>		
Quando medir: Anual		
Quem mede: Infraestrutura - SETIC		
Fonte de Coleta: Infraestrutura - SETIC		
Observações: Atingir tantos %		
Período:	2025	2026
Meta:	50	50
Realizado:	80	

7.1.1.1.15 MPLS redundante

Indicador				
Índice de execução dos MPLS interligados às unidades				
Descrição: Contratação de circuito MPLS para interligar as unidades do TJAM na capital e no interior com o Backbone que será construído na Sede Edifício Arnaldo Peres. O objetivo é aprimorar a velocidade e a disponibilidade do serviço da rede de comunicação do Poder Judiciário do Estado do Amazonas				
O que mede: Percentual de execução dos MPLS interligados às unidades				
Como medir: $(EPLF \times 100) / EPLT$ <i>EPLF = Etapas do Processo Licitatório Finalizadas</i> <i>EPLT = Etapas do Processo Licitatório Total</i>				
Quando medir: Anual				
Quem mede: PROJUDI - SETIC				
Fonte de Coleta: PROJUDI - SETIC				
Observações: Atingir tantos %				
Período:	2023	2024	2025	2026



TRIBUNAL DE JUSTIÇA DO ESTADO DO AMAZONAS
SECRETARIA DE TECNOLOGIA DA INFORMAÇÃO E COMUNICAÇÃO

Meta:	100	100		
Realizado:	0	100		

7.1.1.1.16 Firewall de Nova Geração

Indicador				
Índice de execução de solução e conectividade das Comarcas do Estado				
Descrição: Locação de Solução de Segurança e Conectividade, para atender a necessidade de modernização de infraestrutura de perímetro digital das Comarcas do estado, vinculadas ao Tribunal de Justiça do Amazonas.				
O que mede: Percentual de solução e conectividade das Comarcas do Estado				
Como medir: $(EPLF \times 100) / EPLT$ <i>Legenda:</i> <i>EPLF = Etapas do Processo Licitatório Finalizadas</i> <i>EPLT = Etapas do Processo Licitatório Total</i>				
Quando medir: Anual				
Quem mede: PROJUDI - SETIC				
Fonte de Coleta: PROJUDI - SETIC				
Observações: Atingir tantos %				
Período:	2023	2024	2025	2026
Meta:	100	100		
Realizado:	0	100		

7.1.1.1.17 Nobreak de Médio e Grande Porte

Indicador				
Índice de execução dos MPLS interligados às unidades				
Descrição: Aquisição por meio de Sistema de Registro de preços para				



TRIBUNAL DE JUSTIÇA DO ESTADO DO AMAZONAS
SECRETARIA DE TECNOLOGIA DA INFORMAÇÃO E COMUNICAÇÃO

eventual fornecimento de estabilizadores (nobreaks) de médio e grande porte (Capital e Interior). O objetivo é a Proteção de equipamentos eletrônicos .		
O que mede: Percentual de execução/instalação dos nobreaks.		
Como medir: $(EPLF \times 100) / EPLT$ <i>EPLF = Etapas do Processo Licitatório Finalizadas</i> <i>EPLT = Etapas do Processo Licitatório Total</i>		
Quando medir: Anual		
Quem mede: PROJUDI - SETIC		
Fonte de Coleta: PROJUDI - SETIC		
Observações: Atingir tantos %		
Período:	2025	2026
Meta:	50	50
Realizado	80	

7.1.1.1.18 Infraestrutura de Rede - Switch Gerenciável

Indicador
Índice de execução de solução e conectividade das Comarcas do Estado
Descrição: Modernização da infraestrutura de rede LAN do Tribunal de Justiça do Estado do Amazonas (Capital e Interior) com objetivo de melhorar a conectividade, gestão centralizada, fortalecer a segurança e simplificar a administração de rede.
O que mede: Percentual de execução/instalação dos Switchs nas Comarcas do Interior
Como medir: $(EPLF \times 100) / EPLT$ <i>EPLF = Etapas do Processo Licitatório Finalizadas</i> <i>EPLT = Etapas do Processo Licitatório Total</i>
Quando medir: Anual
Quem mede: PROJUDI - SETIC
Fonte de Coleta: PROJUDI - SETIC



TRIBUNAL DE JUSTIÇA DO ESTADO DO AMAZONAS
SECRETARIA DE TECNOLOGIA DA INFORMAÇÃO E COMUNICAÇÃO

Observações: Atingir tantos %		
Período:	2025	2026
Meta:	50	50
Realizado	70	

7.2 Perspectiva: Aprendizado e Crescimento

7.2.1 Objetivos Estratégicos: Aperfeiçoamento e inovação da gestão administrativa e da governança judiciária

7.2.1.1 Iniciativa(s) Estratégica(s):

7.2.1.1.1 Sistema de Gestão do Teletrabalho

Indicador				
Índice de implementação do sistema				
Descrição: Implementar um sistema para ajustes de relatório do teletrabalho e painel no power bi				
O que mede: Percentual de implementação do sistema				
Como medir: $(QHI \times 100) / QHP$ <i>QHI = Quantidade de Histórias Implementados</i> <i>QHP = Quantidade de Histórias Planejados</i>				
Quando medir: Anual				
Quem mede: Divisão de Desenvolvimento de Sistemas - SETIC				
Fonte de Coleta: Divisão de Desenvolvimento de Sistemas - SETIC				
Observações: Atingir tantos %				
Período:	2023	2024	2025	2026
Meta:	100			
Realizado:	100			

7.2.1.1.2 SIGAC Online 2.0



TRIBUNAL DE JUSTIÇA DO ESTADO DO AMAZONAS
SECRETARIA DE TECNOLOGIA DA INFORMAÇÃO E COMUNICAÇÃO

Indicador				
Índice de execução de Promoção e Remoção de Desembargadores				
Descrição: Desenvolvimento de Sistema Para Promoção e Remoção de Desembargadores				
O que mede: Percentual de Promoção e Remoção de Desembargadores				
Como medir: Ex.: $(QHI \times 100) / QHP$ <i>QHI = Quantidade de Histórias Implementados</i> <i>QHP = Quantidade de Histórias Planejados</i>				
Quando medir: Anual				
Quem mede: Divisão de Desenvolvimento de Sistemas - SETIC				
Fonte de Coleta: Divisão de Desenvolvimento de Sistemas - SETIC				
Observações: Atingir tantos %				
Período:	2023	2024	2025	2026
Meta:	100	-		
Realizado:	100			

7.2.1.1.3 Sistema de Votação do Pleno 2.0

Indicador				
Índice de consolidação do serviço de votação do Pleno				
Descrição: Sistema de Votação do Pleno				
O que mede: Percentual de consolidação do serviço de votação do Pleno				
Como medir: $(QHI \times 100) / QHP$ <i>QHI = Quantidade de Histórias Implementados</i> <i>QHP = Quantidade de Histórias Planejados</i>				
Quando medir: Anual				
Quem mede: Divisão de Desenvolvimento de Sistemas - SETIC				
Fonte de Coleta: Divisão de Desenvolvimento de Sistemas - SETIC				
Observações: Atingir tantos %				



TRIBUNAL DE JUSTIÇA DO ESTADO DO AMAZONAS
SECRETARIA DE TECNOLOGIA DA INFORMAÇÃO E COMUNICAÇÃO

Período:	2023	2024	2025	2026
Meta:	100	Em definição		
Realizado:	100			

7.2.1.1.4 Mandados 2.0

Indicador				
Índice de evolução do projeto judicial				
Descrição: Finalizar Projeto de Mandados Judiciais versão 2.0				
O que mede: Percentual de evolução do projeto judicial				
Como medir: $(QHI \times 100) / QHP$ QHI = Quantidade de Histórias Implementados QHP = Quantidade de Histórias Planejados				
Quando medir: Anual				
Quem mede: Divisão de Desenvolvimento de Sistemas - SETIC				
Fonte de Coleta: Divisão de Desenvolvimento de Sistemas - SETIC				
Observações: Atingir tantos %				
Período:	2023	2024	2025	2026
Meta:	80	100		
Realizado:	80	100		

7.2.1.1.5 Site COIJ

Indicador				
Índice de execução de Layout e alterações pontuais				
Descrição: Alterações pontuais e Novo Layout				
O que mede: Percentual de execução de Layout e alterações pontuais				
Como medir: $(QHI \times 100) / QHP$ QHI = Quantidade de Histórias Implementados QHP = Quantidade de Histórias Planejados				



TRIBUNAL DE JUSTIÇA DO ESTADO DO AMAZONAS
SECRETARIA DE TECNOLOGIA DA INFORMAÇÃO E COMUNICAÇÃO

Quando medir: Anual				
Quem mede: Divisão de Desenvolvimento de Sistemas - SETIC				
Fonte de Coleta: Divisão de Desenvolvimento de Sistemas - SETIC				
Observações: Atingir tantos %				
Período:	2023	2024	2025	2026
Meta:	100	<i>Em definição</i>		
Realizado:	100			

7.2.1.1.6 Sistema para Divisão de Contratos

Indicador				
Índice de implementação do sistema fragmentado integrado ao sistema pessoal				
Descrição: Sistema para Divisão de Contratos e deve ser integrado ao sistema Pessoal				
O que mede: Percentual de implementação do sistema fragmentado integrado ao sistema pessoal				
Como medir: $(QHI \times 100) / QHP$ <i>QHI = Quantidade de Histórias Implementados</i> <i>QHP = Quantidade de Histórias Planejados</i>				
Quando medir: Anual				
Quem mede: Divisão de Desenvolvimento de Sistemas - SETIC				
Fonte de Coleta: Divisão de Desenvolvimento de Sistemas - SETIC				
Observações: Atingir tantos %				
Período:	2023	2024	2025	2026
Meta:	100	<i>Em definição</i>		
Realizado:	100			

7.2.1.1.7 Sistema de Custos de Processo de Contratação



TRIBUNAL DE JUSTIÇA DO ESTADO DO AMAZONAS
SECRETARIA DE TECNOLOGIA DA INFORMAÇÃO E COMUNICAÇÃO

Indicador				
Índice de aquisição do sistema de custo				
Descrição: Sistema de Custos de Processo de Contratação				
O que mede: Percentual de aquisição do sistema de custo				
Como medir: $(QHI \times 100) / QHP$ <i>QHI = Quantidade de Histórias Implementados</i> <i>QHP = Quantidade de Histórias Planejados</i>				
Quando medir: Anual				
Quem mede: Divisão de Desenvolvimento de Sistemas - SETIC				
Fonte de Coleta: Divisão de Desenvolvimento de Sistemas - SETIC				
Observações: Atingir tantos %				
Período:	2023	2024	2025	2026
Meta:	<i>Em definição</i>	<i>Em definição</i>		
Realizado:				

7.2.1.1.8 TJAM k8s Infra (DEVOPS)

Indicador				
Índice de execução do Serviço de Infra e Devops para Setor de Desenvolvimento de Sistemas				
Descrição: Serviço de Infra e Devops para a Divisão de Desenvolvimento de Sistemas				
O que mede: Percentual de Serviço de Infra e Devops para a Divisão de Desenvolvimento de Sistemas				
Como medir: $(QHI \times 100) / QHP$ <i>QHI = Quantidade de Histórias Implementados</i> <i>QHP = Quantidade de Histórias Planejados</i>				
Quando medir: Anual				
Quem mede: Divisão de Desenvolvimento de Sistemas - SETIC				



TRIBUNAL DE JUSTIÇA DO ESTADO DO AMAZONAS
SECRETARIA DE TECNOLOGIA DA INFORMAÇÃO E COMUNICAÇÃO

Fonte de Coleta: Divisão de Desenvolvimento de Sistemas - SETIC				
Observações: Atingir tantos %				
Período:	2023	2024	2025	2026
Meta:	100	100		
Realizado:	90	100		

7.2.1.1.9 SISCUSTAS = Sistema de Proteção ao Pagamento de Peritos e Devolução de Custas

Indicador				
Índice de Aderência do sistema de segurança e gestão de devoluções				
Descrição: Sistema de Proteção ao Pagamento de Peritos e Devolução de Custas				
O que mede: Percentual de Aderência do sistema de segurança e gestão de devoluções				
Como medir: $(QHI \times 100) / QHP$ QHI = Quantidade de Histórias Implementados QHP = Quantidade de Histórias Planejados				
Quando medir: Anual				
Quem mede: Divisão de Desenvolvimento de Sistemas - SETIC				
Fonte de Coleta: Divisão de Desenvolvimento de Sistemas - SETIC				
Observações: Atingir tantos %				
Período:	2023	2024	2025	2026
Meta:	Em definição	100	100	
Realizado:		90	70	

7.2.1.1.10 SNC 2022 / SICAE

Indicador				
Índice de implementação do projeto SNC				



TRIBUNAL DE JUSTIÇA DO ESTADO DO AMAZONAS
SECRETARIA DE TECNOLOGIA DA INFORMAÇÃO E COMUNICAÇÃO

Descrição: Novo Projeto para SNC 2022				
O que mede: Percentual de implementação do projeto SNC				
Como medir: $(QHI \times 100) / QHP$ <i>QHI = Quantidade de Histórias Implementados</i> <i>QHP = Quantidade de Histórias Planejados</i>				
Quando medir: Anual				
Quem mede: Divisão de Desenvolvimento de Sistemas - SETIC				
Fonte de Coleta: Divisão de Desenvolvimento de Sistemas - SETIC				
Observações: Atingir tantos %				
Período:	2023	2024	2025	2026
Meta:	<i>Em definição</i>	<i>Em definição</i>		
Realizado:				

7.2.1.1.11 Inventários de Ativos de TI

Indicador				
Índice de execução do Sistema de Inventários de TI				
Descrição: Sistema de Inventários de TI				
O que mede: Percentual de execução do Sistema de Inventários de TI				
Como medir: $(QHI \times 100) / QHP$ <i>QHI = Quantidade de Histórias Implementados</i> <i>QHP = Quantidade de Histórias Planejados</i>				
Quando medir: Anual				
Quem mede: Divisão de Desenvolvimento de Sistemas - SETIC				
Fonte de Coleta: Divisão de Desenvolvimento de Sistemas - SETIC				
Observações: Atingir tantos %				
Período:	2023	2024	2025	2026
Meta:	<i>Em definição</i>	<i>Em definição</i>		



TRIBUNAL DE JUSTIÇA DO ESTADO DO AMAZONAS
SECRETARIA DE TECNOLOGIA DA INFORMAÇÃO E COMUNICAÇÃO

Realizado:				
------------	--	--	--	--

7.2.1.1.12 Sistema de TR

Indicador				
Índice de execução controle TRs da Governança				
Descrição: Sistema para controlar TRs da Governança				
O que mede: Percentual de controle TRs da Governança				
Como medir: $(QHI \times 100) / QHP$ <i>QHI = Quantidade de Histórias Implementados</i> <i>QHP = Quantidade de Histórias Planejados</i>				
Quando medir: Anual				
Quem mede: Divisão de Desenvolvimento de Sistemas - SETIC				
Fonte de Coleta: Divisão de Desenvolvimento de Sistemas - SETIC				
Observações: Atingir tantos %				
Período:	2023	2024	2025	2026
Meta:	<i>Em definição</i>	<i>Em definição</i>		
Realizado:				

7.2.1.1.13 Sistema de Convites e Marcação de Assento

Indicador				
Índice de execução do sistema para convite e marcação cerimonial				
Descrição: Sistema para convites via QR Code e Marcação de Assento. Projeto para cerimonial				
O que mede: Percentual do sistema para convite e marcação cerimonial				
Como medir: $(QHI \times 100) / QHP$ <i>QHI = Quantidade de Histórias Implementados</i> <i>QHP = Quantidade de Histórias Planejados</i>				
Quando medir: Anual				



TRIBUNAL DE JUSTIÇA DO ESTADO DO AMAZONAS
SECRETARIA DE TECNOLOGIA DA INFORMAÇÃO E COMUNICAÇÃO

Quem mede: Divisão de Desenvolvimento de Sistemas - SETIC				
Fonte de Coleta: Divisão de Desenvolvimento de Sistemas - SETIC				
Observações: Atingir tantos %				
Período:	2023	2024	2025	2026
Meta:	<i>Em definição</i>	<i>Em definição</i>		
Realizado:				

7.2.1.1.14 Painel Do Teletrabalho

Indicador				
Índice de execução cumprimento das Metas Nacionais dos Poder Judiciário				
Descrição: Painel para acompanhamento das metas dos teletrabalhadores				
O que mede: Percentual de cumprimento das Metas Nacionais dos Poder Judiciário				
Como medir: $(QHI \times 100) / QHP$ <i>QHI = Quantidade de Histórias Implementados</i> <i>QHP = Quantidade de Histórias Planejados</i>				
Quando medir: Anual				
Quem mede: Divisão de Desenvolvimento de Sistemas - SETIC				
Fonte de Coleta: Divisão de Desenvolvimento de Sistemas - SETIC				
Observações: Atingir tantos %				
Período:	2023	2024	2025	2026
Meta:	50	100		
Realizado:	50	95		

7.2.1.1.15 Metas Corregedoria

Indicador				
-----------	--	--	--	--



TRIBUNAL DE JUSTIÇA DO ESTADO DO AMAZONAS
SECRETARIA DE TECNOLOGIA DA INFORMAÇÃO E COMUNICAÇÃO

Índice de execução cumprimento das metas corregedoria				
Descrição: Painel para acompanhamento das metas dos teletrabalhadores				
O que mede: Percentual de execução das metas corregedoria				
Como medir: $(QHI \times 100) / QHP$ <i>QHI = Quantidade de Histórias Implementados</i> <i>QHP = Quantidade de Histórias Planejados</i>				
Quando medir: Anual				
Quem mede: Divisão de Desenvolvimento de Sistemas - SETIC				
Fonte de Coleta: Divisão de Desenvolvimento de Sistemas - SETIC				
Observações: Atingir tantos %				
Período:	2023	2024	2025	2026
Meta:	100	<i>Em definição</i>		
Realizado:	100			

7.2.1.1.16 Painel LGPD

Indicador				
Índice de Incremento de processos de segurança				
Descrição: Painel LGPD - Lei Geral de Proteção de Dados Pessoais				
O que mede: Percentual de Incremento de processos de segurança				
Como medir: $(QHI \times 100) / QHP$ <i>QHI = Quantidade de Histórias Implementados</i> <i>QHP = Quantidade de Histórias Planejados</i>				
Quando medir: Anual				
Quem mede: Divisão de Desenvolvimento de Sistemas - SETIC				
Fonte de Coleta: Divisão de Desenvolvimento de Sistemas - SETIC				
Observações: Atingir tantos %				
Período:	2023	2024	2025	2026
Meta:	<i>Em definição</i>	<i>Em definição</i>		



TRIBUNAL DE JUSTIÇA DO ESTADO DO AMAZONAS
SECRETARIA DE TECNOLOGIA DA INFORMAÇÃO E COMUNICAÇÃO

Realizado:				
------------	--	--	--	--

7.2.1.1.17 Portal do GMF (Novo)

Indicador				
Índice de implementação de Layout				
Descrição: Novo layout para o portal do GMF (Novo)				
O que mede: Percentual de implementação de Layout				
Como medir: $(QHI \times 100) / QHP$ QHI = Quantidade de Histórias Implementados QHP = Quantidade de Histórias Planejados				
Quando medir: Anual				
Quem mede: Divisão de Desenvolvimento de Sistemas - SETIC				
Fonte de Coleta: Divisão de Desenvolvimento de Sistemas - SETIC				
Observações: Atingir tantos %				
Período:	2023	2024	2025	2026
Meta:	100	Em definição		
Realizado:	100			

7.2.1.1.18 EASTJAM

Indicador				
Índice de inovação no sistema EASTJAM				
Descrição: Criação de home e novas áreas				
O que mede: Percentual de inovação no sistema EASTJAM				
Como medir: $(QHI \times 100) / QHP$ QHI = Quantidade de Histórias Implementados QHP = Quantidade de Histórias Planejados				
Quando medir: Anual				
Quem mede: Divisão de Desenvolvimento de Sistemas - SETIC				



TRIBUNAL DE JUSTIÇA DO ESTADO DO AMAZONAS
SECRETARIA DE TECNOLOGIA DA INFORMAÇÃO E COMUNICAÇÃO

Fonte de Coleta: Divisão de Desenvolvimento de Sistemas - SETIC				
Observações: Atingir tantos %				
Período:	2023	2024	2025	2026
Meta:	100	<i>Em definição</i>		
Realizado:	100			

7.2.1.1.19 Informação de Exercício de Docência por Magistrados e Magistradas

Indicador				
Índice de implementação do sistema de cadastro por Magistrados e Magistradas				
Descrição: Desenvolvimento de Sistema para cadastro de Informação de Exercício de Docência por Magistrados e Magistradas				
O que mede: Percentual de implementação do sistema de cadastro por Magistrados e Magistradas				
Como medir: $(QHI \times 100) / QHP$ <i>QHI = Quantidade de Histórias Implementados</i> <i>QHP = Quantidade de Histórias Planejados</i>				
Quando medir: Anual				
Quem mede: Divisão de Desenvolvimento de Sistemas - SETIC				
Fonte de Coleta: Divisão de Desenvolvimento de Sistemas - SETIC				
Observações: Atingir tantos %				
Período:	2023	2024	2025	2026
Meta:	100	<i>Em definição</i>		
Realizado:	100			

7.2.1.1.20 Sistema de Audiência de Custódia



TRIBUNAL DE JUSTIÇA DO ESTADO DO AMAZONAS
SECRETARIA DE TECNOLOGIA DA INFORMAÇÃO E COMUNICAÇÃO

Indicador				
Índice de implementação do sistema de Audiência de Custódia				
Descrição: Sistema para controle e fiscalização de Audiência de Custódia				
O que mede: Percentual do Sistema para controle e fiscalização de Audiência de Custódia				
Como medir: $(QHI \times 100) / QHP$ <i>QHI = Quantidade de Histórias Implementados</i> <i>QHP = Quantidade de Histórias Planejados</i>				
Quando medir: Anual				
Quem mede: Divisão de Desenvolvimento de Sistemas - SETIC				
Fonte de Coleta: Divisão de Desenvolvimento de Sistemas - SETIC				
Observações: Atingir tantos %				
Período:	2023	2024	2025	2026
Meta:		100	100	
Realizado:		100	100	

7.2.1.1.21 PSPJ-Br/Projudi

Indicador				
Índice de execução do portal de Serviços				
Descrição: Portal de Serviços do Poder Judiciário				
O que mede: Percentual de execução do portal de Serviços				
Como medir: $(QHI \times 100) / QHP$ <i>QHI = Quantidade de Histórias Implementados</i> <i>QHP = Quantidade de Histórias Planejados</i>				
Quando medir: Anual				
Quem mede: Divisão de Desenvolvimento de Sistemas - SETIC				
Fonte de Coleta: Divisão de Desenvolvimento de Sistemas - SETIC				
Observações: Atingir tantos %				
Período:	2023	2024	2025	2026
Meta:	0	30	100	



TRIBUNAL DE JUSTIÇA DO ESTADO DO AMAZONAS
SECRETARIA DE TECNOLOGIA DA INFORMAÇÃO E COMUNICAÇÃO

Realizado:	0	30	60	
------------	---	----	----	--

7.2.1.1.22 Projudi - Ferramenta de migração SAJ-Projudi

Indicador				
Índice de implementação de ferramentas Saj para o Projudi				
Descrição: Ferramenta de migração dos processo do Saj para o Projudi				
O que mede: Percentual de implementação de ferramentas Saj para o Projudi				
Como medir: $(QHI \times 100) / QHP$ <i>QHI = Quantidade de Histórias Implementados</i> <i>QHP = Quantidade de Histórias Planejados</i>				
Quando medir: Anual				
Quem mede: Divisão de Desenvolvimento de Sistemas - SETIC				
Fonte de Coleta: Divisão de Desenvolvimento de Sistemas - SETIC				
Observações: Atingir tantos %				
Período:	2023	2024	2025	2026
Meta:	50	30	100	5
Realizado:	50	30	90	

7.2.1.1.23 Projudi - BNP

Indicador				
Índice de execução de um novo sistema.				
Descrição: Funcionalidades referentes ao BNP (Resolução CNJ 444/2022 e Portaria 116/2022)				
O que mede: Percentual de execução de um novo sistema.				
Como medir: $(QHI \times 100) / QHP$ <i>QHI = Quantidade de Histórias Implementados</i> <i>QHP = Quantidade de Histórias Planejados</i>				



TRIBUNAL DE JUSTIÇA DO ESTADO DO AMAZONAS
SECRETARIA DE TECNOLOGIA DA INFORMAÇÃO E COMUNICAÇÃO

Quando medir: Anual				
Quem mede: Suporte - SETIC				
Fonte de Coleta: Controle interno das unidades da SETIC				
Observações: Atingir tantos %				
Período:	2023	2024	2025	2026
Meta:	100			
Realizado:	100			

7.2.1.1.24 Projudi - Keycloak

Indicador				
Índice de implementação do Keycloak				
Descrição: Integração ao Keycloak				
O que mede: Percentual de implementação do Keycloak				
Como medir: $(QHI \times 100) / QHP$ <i>QHI = Quantidade de Histórias Implementados</i> <i>QHP = Quantidade de Histórias Planejados</i>				
Quando medir: Anual				
Quem mede: Divisão de Desenvolvimento de Sistemas - SETIC				
Fonte de Coleta: Divisão de Desenvolvimento de Sistemas - SETIC				
Observações: Atingir tantos %				
Período:	2023	2024	2025	2026
Meta:	100	100		
Realizado:	60	100		

7.2.1.1.25 Projudi - DevOps

Indicador				
------------------	--	--	--	--



TRIBUNAL DE JUSTIÇA DO ESTADO DO AMAZONAS
SECRETARIA DE TECNOLOGIA DA INFORMAÇÃO E COMUNICAÇÃO

Índice de implantação de DevOps no Projudi				
Descrição: Implantação de DevOps no Projudi				
O que mede: Percentual de implantação de DevOps no Projudi				
Como medir: $(QHI \times 100) / QHP$ <i>QHI = Quantidade de Histórias Implementados</i> <i>QHP = Quantidade de Histórias Planejados</i>				
Quando medir: Anual				
Quem mede: Divisão de Desenvolvimento de Sistemas - SETIC				
Fonte de Coleta: Divisão de Desenvolvimento de Sistemas - SETIC				
Observações: Atingir tantos %				
Período:	2023	2024	2025	2026
Meta:	100	90	100	
Realizado:	10	20	50	

7.2.1.1.26 Projudi - Complemento de movimento- audiência

Indicador				
Índice de execução do complementos dos movimentos- audiência				
Descrição: Desenvolvimento de tratativas de complementos dos movimentos				
O que mede: Percentual de execução do complementos dos movimentos				
Como medir: $(QHI \times 100) / QHP$ <i>QHI = Quantidade de Histórias Implementados</i> <i>QHP = Quantidade de Histórias Planejados</i>				
Quando medir: Anual				
Quem mede: Divisão de Desenvolvimento de Sistemas - SETIC				
Fonte de Coleta: Divisão de Desenvolvimento de Sistemas - SETIC				
Observações: Atingir tantos %				
Período:	2023	2024	2025	2026



TRIBUNAL DE JUSTIÇA DO ESTADO DO AMAZONAS
SECRETARIA DE TECNOLOGIA DA INFORMAÇÃO E COMUNICAÇÃO

Meta:	100	100		
Realizado:	90	100		

7.2.1.1.27 Projudi - Módulo de custas

Indicador				
Índice de implementação do módulo de geração de custas				
Descrição: Desenvolvimento de novo módulo de geração de custas dos processos				
O que mede: Percentual de implementação do módulo de geração de custas				
Como medir: $(QHI \times 100) / QHP$ <i>QHI = Quantidade de Histórias Implementados</i> <i>QHP = Quantidade de Histórias Planejados</i>				
Quando medir: Anual				
Quem mede: Divisão de Desenvolvimento de Sistemas - SETIC				
Fonte de Coleta: Divisão de Desenvolvimento de Sistemas - SETIC				
Observações: Atingir tantos %				
Período:	2023	2024	2025	2026
Meta:	0	100	100	
Realizado:		40	70	

7.2.1.1.28 Projudi - Módulo de acordo entre partes

Indicador				
Índice de desenvolvimento do módulo de resolução				
Descrição: Desenvolvimento de módulo de acordo entre partes				
O que mede: Percentual de desenvolvimento do módulo de resolução				
Como medir: $(QHI \times 100) / QHP$ <i>QHI = Quantidade de Histórias Implementados</i> <i>QHP = Quantidade de Histórias Planejados</i>				



TRIBUNAL DE JUSTIÇA DO ESTADO DO AMAZONAS
SECRETARIA DE TECNOLOGIA DA INFORMAÇÃO E COMUNICAÇÃO

Quando medir: Anual				
Quem mede: Divisão de Desenvolvimento de Sistemas - SETIC				
Fonte de Coleta: Divisão de Desenvolvimento de Sistemas - SETIC				
Observações: Atingir tantos %				
Período:	2023	2024	2025	2026
Meta:	<i>Em definição</i>	100	100	
Realizado:		50	100	

7.2.1.1.29 Projudi - serviço de Pessoas da PDPJ

Indicador				
Índice de integração do Projudi ao serviço de Pessoas da PDPJ				
Descrição: Integração do Projudi ao serviço de Pessoas da PDPJ. Utilização no cadastro de partes				
O que mede: Percentual de integração do Projudi ao serviço de Pessoas da PDPJ				
Como medir: $(QHI \times 100) / QHP$ <i>QHI = Quantidade de Histórias Implementados</i> <i>QHP = Quantidade de Histórias Planejados</i>				
Quando medir: Anual				
Quem mede: Divisão de Desenvolvimento de Sistemas - SETIC				
Fonte de Coleta: Divisão de Desenvolvimento de Sistemas - SETIC				
Observações: Atingir tantos %				
Período:	2023	2024	2025	2026
Meta:	100			
Realizado:	100			

7.2.1.1.30 Projudi - AR Digital

Indicador				
Índice de implementação de AR Digital				
Descrição: Implementação do AR Digital com a integração com os Correios - envio da carta diretamente pelo sistema, sem necessidade de impressão. Utilização do serviço de e-Cartas do Correios				



TRIBUNAL DE JUSTIÇA DO ESTADO DO AMAZONAS
SECRETARIA DE TECNOLOGIA DA INFORMAÇÃO E COMUNICAÇÃO

O que mede: Percentual de implementação do AR Digital				
Como medir: $(QHI \times 100) / QHP$ <i>QHI = Quantidade de Histórias Implementados</i> <i>QHP = Quantidade de Histórias Planejados</i>				
Quando medir: Anual				
Quem mede: Divisão de Desenvolvimento de Sistemas - SETIC				
Fonte de Coleta: Divisão de Desenvolvimento de Sistemas - SETIC				
Observações: Atingir tantos %				
Período:	2023	2024	2025	2026
Meta:	100			
Realizado:	100			

7.2.1.1.31 Projudi - Postergar assinatura em bloco

Indicador				
Índice de implementação de postergar assinatura em bloco				
Descrição: possibilidade de postergar a assinatura em bloco (múltipla).				
O que mede: Percentual de implementação de postergar assinatura em bloco				
Como medir: $(QHI \times 100) / QHP$ <i>QHI = Quantidade de Histórias Implementados</i> <i>QHP = Quantidade de Histórias Planejados</i>				
Quando medir: Anual				
Quem mede: Divisão de Desenvolvimento de Sistemas - SETIC				
Fonte de Coleta: Divisão de Desenvolvimento de Sistemas - SETIC				
Observações: Atingir tantos %				
Período:	2023	2024	2025	2026
Meta:	100			
Realizado:	100			

7.2.1.1.32 Projudi - Implementação de filas processuais

Indicador				
Índice de implementação de filas processuais				
Descrição: Desenvolvimento de Filas processuais para o Projudi				



TRIBUNAL DE JUSTIÇA DO ESTADO DO AMAZONAS
SECRETARIA DE TECNOLOGIA DA INFORMAÇÃO E COMUNICAÇÃO

O que mede: Percentual de implementação de filas processuais				
Como medir: $(QHI \times 100) / QHP$ <i>QHI = Quantidade de Histórias Implementados</i> <i>QHP = Quantidade de Histórias Planejados</i>				
Quando medir: Anual				
Quem mede: Divisão de Desenvolvimento de Sistemas - SETIC				
Fonte de Coleta: Divisão de Desenvolvimento de Sistemas - SETIC				
Observações: Atingir tantos %				
Período:	2023	2024	2025	2026
Meta:	100			
Realizado:	100			

7.2.1.1.33 Projudi - Mudança de juiz do processo em troca de juiz

Indicador				
Índice de implementação de mudança de juiz do processo em troca de juiz				
Descrição: Funcionalidade que permite a atribuição de todos os processos ao novo juiz da vara, diretamente pela aplicação, quando ocorre a troca de juiz. Antes, essa tarefa era realizada manualmente via banco de dados.				
O que mede: Percentual de implementação de mudança de juiz do processo em troca de juiz				
Como medir: $(QHI \times 100) / QHP$ <i>QHI = Quantidade de Histórias Implementados</i> <i>QHP = Quantidade de Histórias Planejados</i>				
Quando medir: Anual				
Quem mede: Divisão de Desenvolvimento de Sistemas - SETIC				
Fonte de Coleta: Divisão de Desenvolvimento de Sistemas - SETIC				
Observações: Atingir tantos %				
Período:	2023	2024	2025	2026
Meta:		100		
Realizado:		100		

7.2.1.1.34 Projudi - Minuta e despacho múltiplo (análise múltipla)

Indicador				
Índice de implementação de minuta e despacho múltiplo (análise múltipla)				



TRIBUNAL DE JUSTIÇA DO ESTADO DO AMAZONAS
SECRETARIA DE TECNOLOGIA DA INFORMAÇÃO E COMUNICAÇÃO

Descrição: Funcionalidade que permite ao servidor da secretaria da vara elaborar minutas para vários processos de uma só vez, sem a necessidade de criar uma minuta individualmente para cada processo. Isso acelera o andamento dos processos. Além disso, possibilita ao magistrado despachar vários processos simultaneamente, otimizando o tempo e aumentando a eficiência.				
O que mede: Percentual de implementação implementação de minuta e despacho múltiplo (análise múltipla)				
Como medir: $(QHI \times 100) / QHP$ <i>QHI = Quantidade de Histórias Implementados</i> <i>QHP = Quantidade de Histórias Planejados</i>				
Quando medir: Anual				
Quem mede: Divisão de Desenvolvimento de Sistemas - SETIC				
Fonte de Coleta: Divisão de Desenvolvimento de Sistemas - SETIC				
Observações: Atingir tantos %				
Período:	2023	2024	2025	2026
Meta:		100		
Realizado:		100		

7.2.1.1.35 Projudi - Cartório extrajudicial

Indicador				
Índice de implementação de perfil de cartório extrajudicial				
Descrição: Implementação de um perfil para cartório extrajudicial onde o mesmo tem permissão de peticionar/protocolar em processos e criar nova ação, além de outras funcionalidades em atendimento ao provimento 453/2024, de 6 de fevereiro de 2024				
O que mede: Percentual de implementação de perfil de cartório extrajudicial				
Como medir: $(QHI \times 100) / QHP$ <i>QHI = Quantidade de Histórias Implementados</i> <i>QHP = Quantidade de Histórias Planejados</i>				
Quando medir: Anual				
Quem mede: Divisão de Desenvolvimento de Sistemas - SETIC				
Fonte de Coleta: Divisão de Desenvolvimento de Sistemas - SETIC				
Observações: Atingir tantos %				
Período:	2023	2024		
Meta:		100		
Realizado:		100		



TRIBUNAL DE JUSTIÇA DO ESTADO DO AMAZONAS
SECRETARIA DE TECNOLOGIA DA INFORMAÇÃO E COMUNICAÇÃO

7.2.1.1.36 Projudi - Cadastro de Advogado no processo

Indicador				
Índice de implementação do cadastro de Advogado no processo				
Descrição: Funcionalidade que possibilita, para processos públicos, o cadastro automático do advogado responsável pelo peticionamento intermediário, vinculando à parte selecionada. Isso reduz a carga de trabalho dos servidores da secretaria da vara, permitindo que se concentrem no andamento dos processos				
O que mede: Percentual de implementação do cadastro de Advogado no processo				
Como medir: $(QHI \times 100) / QHP$ <i>QHI = Quantidade de Histórias Implementados</i> <i>QHP = Quantidade de Histórias Planejados</i>				
Quando medir: Anual				
Quem mede: Divisão de Desenvolvimento de Sistemas - SETIC				
Fonte de Coleta: Divisão de Desenvolvimento de Sistemas - SETIC				
Observações: Atingir tantos %				
Período:	2023	2024	2025	2026
Meta:		100		
Realizado:		100		

7.2.1.1.37 Projudi - Secretaria unificada para UPJ (Unidade de Processamento Judicial)

Indicador				
Índice de implementação da Secretaria unificada para UPJ (Unidade de Processamento Judicial)				
Descrição: Implementação de funcionalidades de secretaria unificada para a atuação da UPJ para otimizar a tramitação dos processos judiciais, promovendo maior celeridade e eficiência. A UPJ reúne cartórios de várias varas com competência semelhante, permitindo que os servidores se especializem em diferentes etapas do processo				
O que mede: Percentual de implementação da Secretaria unificada para UPJ (Unidade de Processamento Judicial)				
Como medir: $(QHI \times 100) / QHP$ <i>QHI = Quantidade de Histórias Implementados</i> <i>QHP = Quantidade de Histórias Planejados</i>				
Quando medir: Anual				
Quem mede: Divisão de Desenvolvimento de Sistemas - SETIC				



TRIBUNAL DE JUSTIÇA DO ESTADO DO AMAZONAS
SECRETARIA DE TECNOLOGIA DA INFORMAÇÃO E COMUNICAÇÃO

Fonte de Coleta: Divisão de Desenvolvimento de Sistemas - SETIC				
Observações: Atingir tantos %				
Período:	2023	2024	2025	2026
Meta:		100		
Realizado:		100		

7.2.1.1.38 Projudi - segundo grau

Indicador				
Índice de implementação do segundo grau				
Descrição: Implementações completas e adaptações de várias funcionalidades necessárias para uso do Projudi no segundo grau do TJAM				
O que mede: Percentual de implementação do segundo grau				
Como medir: $(QHI \times 100) / QHP$ <i>QHI = Quantidade de Histórias Implementados</i> <i>QHP = Quantidade de Histórias Planejados</i>				
Quando medir: Anual				
Quem mede: Divisão de Desenvolvimento de Sistemas - SETIC				
Fonte de Coleta: Divisão de Desenvolvimento de Sistemas - SETIC				
Observações: Atingir tantos %				
Período:	2023	2024	2025	2026
Meta:		100		
Realizado:		100		

7.2.1.1.39 Projudi - vara preventa

Indicador				
Índice de implementação da vara preventa				
Descrição: Funcionalidade que, no caso da distribuição para uma Vara de Inquéritos, realiza automaticamente a distribuição simultânea para uma vara criminal preventa. O processo será distribuído e tramitará na Vara de Inquéritos, mas, no momento da distribuição, uma outra vara criminal (preventa) será sorteada para acompanhar o caso				
O que mede: Percentual de implementação da vara preventa				
Como medir: $(QHI \times 100) / QHP$ <i>QHI = Quantidade de Histórias Implementados</i> <i>QHP = Quantidade de Histórias Planejados</i>				
Quando medir: Anual				



TRIBUNAL DE JUSTIÇA DO ESTADO DO AMAZONAS
SECRETARIA DE TECNOLOGIA DA INFORMAÇÃO E COMUNICAÇÃO

Quem mede: Divisão de Desenvolvimento de Sistemas - SETIC				
Fonte de Coleta: Divisão de Desenvolvimento de Sistemas - SETIC				
Observações: Atingir tantos %				
Período:	2023	2024	2025	2026
Meta:		100		
Realizado:		100		

7.2.1.1.40 Projudi - Retorno de remessa da delegacia

Indicador				
Índice de implementação do retorno de remessa da delegacia				
Descrição: Funcionalidade que realiza o retorno automático da remessa de processos para a delegacia, quando o prazo se encerra. Isso acelera o andamento do processo, evitando que ele fique parado na delegacia aguardando retorno manual após o término do prazo.				
O que mede: Percentual de implementação do retorno de remessa da delegacia				
Como medir: $(QHI \times 100) / QHP$ <i>QHI = Quantidade de Histórias Implementados</i> <i>QHP = Quantidade de Histórias Planejados</i>				
Quando medir: Anual				
Quem mede: Divisão de Desenvolvimento de Sistemas - SETIC				
Fonte de Coleta: Divisão de Desenvolvimento de Sistemas - SETIC				
Observações: Atingir tantos %				
Período:	2023	2024	2025	2026
Meta:		100		
Realizado:		100		

7.2.1.1.41 Sistema Extrajudicial Eletrônico

Indicador				
Índice de implementação da fiscalização os Serviços Extrajudiciais				
Descrição: Sistema de Fiscalização e Controle dos Serviços Extrajudiciais. Escopo Atual: Cadastros Básicos do Sistema Extrajudicial. SEI 2022/000037093-01				
O que mede: Percentual de implementação da fiscalização dos Serviços Extrajudiciais				
Como medir: $(QHI \times 100) / QHP$				



TRIBUNAL DE JUSTIÇA DO ESTADO DO AMAZONAS
SECRETARIA DE TECNOLOGIA DA INFORMAÇÃO E COMUNICAÇÃO

<i>QHI = Quantidade de Histórias Implementados</i> <i>QHP = Quantidade de Histórias Planejados</i>				
Quando medir: Anual				
Quem mede: Divisão de Desenvolvimento de Sistemas - SETIC				
Fonte de Coleta: Divisão de Desenvolvimento de Sistemas - SETIC				
Observações: Atingir tantos %				
Período:	2023	2024	2025	2026
Meta:	<i>Em definição</i>	<i>Em definição</i>		
Realizado:				

7.2.1.1.42 SEGEP - Sistema para controle de férias

Indicador		
Índice de implementação do Sistema para controle de férias		
Descrição: Implementação de um sistema para controlar os períodos e solicitações de férias dos servidores do TJAM.		
O que mede: Percentual Implantação do Sistema para controle de férias		
Como medir: $(QHI \times 100) / QHP$ <i>QHI = Quantidade de Histórias Implementados</i> <i>QHP = Quantidade de Histórias Planejados</i>		
Quando medir: Anual		
Quem mede: Divisão de Desenvolvimento de Sistemas - SETIC		
Fonte de Coleta: Divisão de Desenvolvimento de Sistemas - SETIC		
Observações: Atingir tantos %		
Período:	2025	2026
Meta:	<i>100</i>	
Realizado:	<i>60</i>	

7.2.1.1.43 SEGEP - Sistema para controle de progressão

Indicador	
Índice de implementação do Sistema para controle de progressão	
Descrição: Implementação de um sistema para controlar a progressão de carreira dos servidores do TJAM.	
O que mede: Percentual Implantação do Sistema para controle de progressão	
Como medir: $(QHI \times 100) / QHP$	



TRIBUNAL DE JUSTIÇA DO ESTADO DO AMAZONAS
SECRETARIA DE TECNOLOGIA DA INFORMAÇÃO E COMUNICAÇÃO

<i>QHI = Quantidade de Histórias Implementados</i> <i>QHP = Quantidade de Histórias Planejados</i>		
Quando medir: Anual		
Quem mede: Divisão de Desenvolvimento de Sistemas - SETIC		
Fonte de Coleta: Divisão de Desenvolvimento de Sistemas - SETIC		
Observações: Atingir tantos %		
Período:	2025	2026
Meta:	100	
Realizado:	30	

7.2.1.1.44 Projudi - Publicidade da pauta de sessões dos julgamentos (resolução 591/2024 do CNJ)

Indicador		
Índice de execução da Publicidade da pauta de sessões dos julgamentos		
Descrição: Publicidade da pauta de sessões dos julgamentos para atendimento aos artigos três e quatro da resolução 591/2024 do CNJ		
O que mede: Percentual de implementação da Publicidade da pauta de sessões dos julgamentos		
Como medir: $(QHI \times 100) / QHP$ <i>QHI = Quantidade de Histórias Implementados</i> <i>QHP = Quantidade de Histórias Planejados</i>		
Quando medir: Anual		
Quem mede: Divisão de Desenvolvimento de Sistemas - SETIC		
Fonte de Coleta: Divisão de Desenvolvimento de Sistemas - SETIC		
Observações: Atingir tantos %		
Período:	2025	2026
Meta:	100	
Realizado:	100	

7.2.1.1.45 Projudi - Assinatura em bloco no segundo grau



TRIBUNAL DE JUSTIÇA DO ESTADO DO AMAZONAS
SECRETARIA DE TECNOLOGIA DA INFORMAÇÃO E COMUNICAÇÃO

Indicador		
Índice de execução da Assinatura em bloco no segundo grau		
Descrição: Implementação da assinatura em bloco, conforme existe no primeiro grau		
O que mede: Percentual de implementação da Assinatura em bloco no segundo grau		
Como medir: $(QHI \times 100) / QHP$ <i>QHI = Quantidade de Histórias Implementados</i> <i>QHP = Quantidade de Histórias Planejados</i>		
Quando medir: Anual		
Quem mede: Divisão de Desenvolvimento de Sistemas - SETIC		
Fonte de Coleta: Divisão de Desenvolvimento de Sistemas - SETIC		
Observações: Atingir tantos %		
Período:	2025	2026
Meta:	100	
Realizado:	100	

7.2.1.1.46 Projudi - Integração ao serviço de peticionamento intermediário do CNJ do PSPJ

Indicador		
Índice de execução da integração ao serviço de peticionamento intermediário do CNJ do PSPJ		
Descrição: Implementação da integração com o serviço de peticionamento intermediário do CNJ do PSPJ - portaria 274 do CNJ, para peticionamento intermediário		
O que mede: Percentual de implementação da Assinatura em bloco no segundo grau Percentual de implementação da integração com o serviço de peticionamento intermediário do CNJ do PSPJ		
Como medir: $(QHI \times 100) / QHP$ <i>QHI = Quantidade de Histórias Implementados</i> <i>QHP = Quantidade de Histórias Planejados</i>		



TRIBUNAL DE JUSTIÇA DO ESTADO DO AMAZONAS
SECRETARIA DE TECNOLOGIA DA INFORMAÇÃO E COMUNICAÇÃO

Quando medir: Anual		
Quem mede: Divisão de Desenvolvimento de Sistemas - SETIC		
Fonte de Coleta: Divisão de Desenvolvimento de Sistemas - SETIC		
Observações: Atingir tantos %		
Período:	2025	2026
Meta:	100	
Realizado:	100	

7.2.1.1.47 Projudi - Procedimento do Revisor no segundo grau

Indicador		
Índice de execução da implementação de procedimento do Revisor no segundo grau		
Descrição: Implementação de procedimento do Revisor no segundo grau, enviando o texto do relator para o revisor		
O que mede: Percentual de implementação de procedimento do Revisor no segundo grau		
Como medir: $(QHI \times 100) / QHP$ <i>QHI = Quantidade de Histórias Implementados</i> <i>QHP = Quantidade de Histórias Planejados</i>		
Quando medir: Anual		
Quem mede: Divisão de Desenvolvimento de Sistemas - SETIC		
Fonte de Coleta: Divisão de Desenvolvimento de Sistemas - SETIC		
Observações: Atingir tantos %		
Período:	2025	2026
Meta:	100	
Realizado:	30	

7.2.1.1.48 Projudi - Movimentação em bloco na busca avançada



TRIBUNAL DE JUSTIÇA DO ESTADO DO AMAZONAS
SECRETARIA DE TECNOLOGIA DA INFORMAÇÃO E COMUNICAÇÃO

Indicador		
Índice de execução da mudança no armazenamento de arquivos		
Descrição: Implementação da movimentação em bloco na busca avançada do segundo grau		
O que mede: Percentual de implementação da movimentação em bloco na busca avançada do segundo grau		
Como medir: $(QHI \times 100) / QHP$ <i>QHI = Quantidade de Histórias Implementados</i> <i>QHP = Quantidade de Histórias Planejados</i>		
Quando medir: Anual		
Quem mede: Divisão de Desenvolvimento de Sistemas - SETIC		
Fonte de Coleta: Divisão de Desenvolvimento de Sistemas - SETIC		
Observações: Atingir tantos %		
Período:	2025	2026
Meta:	100	
Realizado:		

7.2.1.1.49 Projudi - Mudança no armazenamento de arquivos

Indicador		
Índice de execução da mudança no armazenamento de arquivos		
Descrição: Implementação de Utilização de ferramenta do nutanix para armazenamento de arquivos, eliminando o uso do NFS		
O que mede: Percentual de implementação mudança no armazenamento de arquivos		
Como medir: $(QHI \times 100) / QHP$ <i>QHI = Quantidade de Histórias Implementados</i> <i>QHP = Quantidade de Histórias Planejados</i>		
Quando medir: Anual		
Quem mede: Divisão de Desenvolvimento de Sistemas - SETIC		
Fonte de Coleta: Divisão de Desenvolvimento de Sistemas - SETIC		



TRIBUNAL DE JUSTIÇA DO ESTADO DO AMAZONAS
SECRETARIA DE TECNOLOGIA DA INFORMAÇÃO E COMUNICAÇÃO

Observações: Atingir tantos %		
Período:	2025	2026
Meta:	100	
Realizado:	70	

7.2.1.1.50 Projudi - Postergar assinatura em lote no segundo grau

Indicador		
Índice de execução do Postergar assinatura em lote no segundo grau		
Descrição: Implementação de funcionalidade de postergar assinatura em lote para o segundo grau, conforme existe no primeiro grau		
O que mede: Percentual de implementação da funcionalidade de postergar assinatura em lote para o segundo grau		
Como medir: $(QHI \times 100) / QHP$ QHI = Quantidade de Histórias Implementados QHP = Quantidade de Histórias Planejados		
Quando medir: Anual		
Quem mede: Divisão de Desenvolvimento de Sistemas - SETIC		
Fonte de Coleta: Divisão de Desenvolvimento de Sistemas - SETIC		
Observações: Atingir tantos %		
Período:	2025	2026
Meta:	100	
Realizado:	100	

7.2.1.1.51 Projudi - Publicação de Atas no DJEN (resolução 591/2024 do CNJ)

Indicador		
-----------	--	--



TRIBUNAL DE JUSTIÇA DO ESTADO DO AMAZONAS
SECRETARIA DE TECNOLOGIA DA INFORMAÇÃO E COMUNICAÇÃO

Índice de execução do Publicação de Atas no DJEN em atendimento a resolução 591/2024		
Descrição: Publicação de Atas no DJEN em atendimento a resolução 591/2024		
O que mede: Percentual de implementação da publicação de Atas no DJEN em atendimento a resolução 591/2024		
Como medir: $(QHI \times 100) / QHP$ <i>QHI = Quantidade de Histórias Implementados</i> <i>QHP = Quantidade de Histórias Planejados</i>		
Quando medir: Anual		
Quem mede: Divisão de Desenvolvimento de Sistemas - SETIC		
Fonte de Coleta: Divisão de Desenvolvimento de Sistemas - SETIC		
Observações: Atingir tantos %		
Período:	2025	2026
Meta:	100	
Realizado:	60	

7.2.1.1.52 Projudi - Integração ao serviço de peticionamento inicial do CNJ do PSPJ

Indicador		
Índice de execução da integração ao serviço de peticionamento inicial do CNJ do PSPJ		
Descrição: Implementação da integração com o serviço de peticionamento do CNJ da PSPJ - portaria 274 do CNJ, para peticionamento inicial		
O que mede: Percentual de implementação da integração ao serviço de peticionamento inicial do CNJ do PSPJ		
Como medir: $(QHI \times 100) / QHP$ <i>QHI = Quantidade de Histórias Implementados</i> <i>QHP = Quantidade de Histórias Planejados</i>		
Quando medir: Anual		



TRIBUNAL DE JUSTIÇA DO ESTADO DO AMAZONAS
SECRETARIA DE TECNOLOGIA DA INFORMAÇÃO E COMUNICAÇÃO

Quem mede: Divisão de Desenvolvimento de Sistemas - SETIC		
Fonte de Coleta: Divisão de Desenvolvimento de Sistemas - SETIC		
Observações: Atingir tantos %		
Período:	2025	2026
Meta:	100	
Realizado:	60	

7.2.1.1.53 Mandamus

Indicador				
Índice de Implantação e Adequação do Mandamus				
Descrição: Implantação e Adequação do Mandamus				
O que mede: Percentual Implantação e Adequação do Mandamus				
Como medir: $(QHI \times 100) / QHP$ <i>QHI = Quantidade de Histórias Implementados</i> <i>QHP = Quantidade de Histórias Planejados</i>				
Quando medir: Anual				
Quem mede: Divisão de Desenvolvimento de Sistemas - SETIC				
Fonte de Coleta: Divisão de Desenvolvimento de Sistemas - SETIC				
Observações: Atingir tantos %				
Período:	2023	2024	2025	2026
Meta:		80	100	
Realizado:		80	90	

7.2.1.1.54 Projudi - Novo sistema de correição

Indicador				
Índice de implementação do Novo sistema de correição				
Descrição: Implementação de um sistema de correição externo com comunicação com Projudi				
O que mede: Percentual Implantação do novo sistema de correição				
Como medir: $(QHI \times 100) / QHP$ <i>QHI = Quantidade de Histórias Implementados</i> <i>QHP = Quantidade de Histórias Planejados</i>				



TRIBUNAL DE JUSTIÇA DO ESTADO DO AMAZONAS
SECRETARIA DE TECNOLOGIA DA INFORMAÇÃO E COMUNICAÇÃO

Quando medir: Anual		
Quem mede: Divisão de Desenvolvimento de Sistemas - SETIC		
Fonte de Coleta: Divisão de Desenvolvimento de Sistemas - SETIC		
Observações: Atingir tantos %		
Período:	2025	2026
Meta:	100	
Realizado:	90	

7.2.1.1.55 SIGEPAE - Sistema de Gestão do Pagamento da PAE

Indicador				
Índice de Implantação do SIGEPAE - Sistema de Gestão do Pagamento da PAE				
Descrição: Sistema para controle de pagamento da PAE (Parcela Autônoma Equivalente)				
O que mede: Percentual Implantação do SIGEPAE - Sistema de Gestão do Pagamento da PAE				
Como medir: $(QHI \times 100) / QHP$ <i>QHI = Quantidade de Histórias Implementados</i> <i>QHP = Quantidade de Histórias Planejados</i>				
Quando medir: Anual				
Quem mede: Divisão de Desenvolvimento de Sistemas - SETIC				
Fonte de Coleta: Divisão de Desenvolvimento de Sistemas - SETIC				
Observações: Atingir tantos %				
Período:	2023	2024	2025	2026
/Meta:		40	100	
Realizado:		40	95	

7.2.1.1.56 GMF - Aplicativo de inspeção

Indicador	
Índice de Implantação do GMF - Aplicativo de inspeção	
Descrição: Sistema para automatizar o processo de inspeção e acompanhamento das unidades prisionais, tendo como regramento base a Resolução do CNJ no 214/2015.	
O que mede: Percentual Implantação do Aplicativo de inspeção	



TRIBUNAL DE JUSTIÇA DO ESTADO DO AMAZONAS
SECRETARIA DE TECNOLOGIA DA INFORMAÇÃO E COMUNICAÇÃO

Como medir: $(QHI \times 100) / QHP$ <i>QHI = Quantidade de Histórias Implementados</i> <i>QHP = Quantidade de Histórias Planejados</i>				
Quando medir: Anual				
Quem mede: Divisão de Desenvolvimento de Sistemas - SETIC				
Fonte de Coleta: Divisão de Desenvolvimento de Sistemas - SETIC				
Observações: Atingir tantos %				
Período:	2023	2024	2025	2026
Meta:		100	100	
Realizado:		80	95	

7.2.1.1.57 SICAV - Sistema de Cadastro de Vítimas

Indicador				
Índice de Implantação do SICAV - Sistema de Cadastro de Vítimas				
Descrição: Implementação de um sistema com o objetivo de apoiar o CEAVCAI na gestão dos atendimentos às vítimas que procuram apoio e orientação jurídica no âmbito do TJAM.				
O que mede: Percentual Implantação do SICAV - Sistema de Cadastro de Vítimas				
Como medir: $(QHI \times 100) / QHP$ <i>QHI = Quantidade de Histórias Implementados</i> <i>QHP = Quantidade de Histórias Planejados</i>				
Quando medir: Anual				
Quem mede: Divisão de Desenvolvimento de Sistemas - SETIC				
Fonte de Coleta: Divisão de Desenvolvimento de Sistemas - SETIC				
Observações: Atingir tantos %				
Período:	2023	2024	2025	2026
Meta:		40	100	
Realizado:		40	90	

7.2.1.1.58 GestPro - Fluxogramas

Indicador
Índice de implementação do GestPro - Fluxogramas
Descrição: Implementação de um sistema de gestão dos fluxogramas utilizados no TJAM que tem por objetivo otimizar e padronizar o acompanhamento de processos administrativos.



TRIBUNAL DE JUSTIÇA DO ESTADO DO AMAZONAS
SECRETARIA DE TECNOLOGIA DA INFORMAÇÃO E COMUNICAÇÃO

O que mede: Percentual Implantação do GestPro - Fluxogramas		
Como medir: $(QHI \times 100) / QHP$ <i>QHI = Quantidade de Histórias Implementados</i> <i>QHP = Quantidade de Histórias Planejados</i>		
Quando medir: Anual		
Quem mede: Divisão de Desenvolvimento de Sistemas - SETIC		
Fonte de Coleta: Divisão de Desenvolvimento de Sistemas - SETIC		
Observações: Atingir tantos %		
Período:	2025	2026
Meta:	100	
Realizado:	50	

7.3 Perspectiva: Sociedade

7.3.1 Objetivo Estratégico: Fortalecimento da relação institucional do poder judiciário com a sociedade

7.3.1.1 Iniciativa(s) Estratégica(s):

7.3.1.1.1 Atualização do Portal da transparência

Indicador				
Índice de Atualização do Portal da Transparência				
Descrição: Atualização do Portal da transparência de acordo com solicitação do CNJ e SEPLAN				
O que mede: Percentual de atualização do Portal da Transparência				
Como medir: $(QHI \times 100) / QHP$ <i>QHI = Quantidade de Histórias Implementados</i> <i>QHP = Quantidade de Histórias Planejados</i>				
Quando medir: Anual				
Quem mede: Divisão de Desenvolvimento de Sistemas - SETIC				
Fonte de Coleta: Divisão de Desenvolvimento de Sistemas - SETIC				
Observações: Atingir tantos %				
Período:	2023	2024	2025	2026



TRIBUNAL DE JUSTIÇA DO ESTADO DO AMAZONAS
SECRETARIA DE TECNOLOGIA DA INFORMAÇÃO E COMUNICAÇÃO

Meta:	50	100		
Realizado:	50	100		

7.3.1.1.2 Alvará Eletrônico 3.0

Indicador				
Índice de processo de evolução dos sistemas				
Descrição: Evolução do sistema, segurança e auditoria				
O que mede: Percentual de processo de evolução dos sistemas				
Como medir: $(QHI \times 100) / QHP$ <i>QHI = Quantidade de Histórias Implementados</i> <i>QHP = Quantidade de Histórias Planejados</i>				
Quando medir: Anual				
Quem mede: Divisão de Desenvolvimento de Sistemas - SETIC				
Fonte de Coleta: Divisão de Desenvolvimento de Sistemas - SETIC				
Observações: Atingir tantos %				
Período:	2023	2024	2025	2026
Meta:	<i>Em definição</i>	<i>Em definição</i>		
Realizado:				

7.3.1.1.3 App Consulta 2.0

Indicador				
Índice de implementação da consulta processual pública unificada				
Descrição: Aplicação de consulta processual pública unificada (SAJ PG, SAJ SG, Projudi) do TJAM. V2 - Mesa do Advogado (Audiências agendadas).				
O que mede: Percentual de implementação da consulta processual pública unificada				
Como medir: $(QHI \times 100) / QHP$ <i>QHI = Quantidade de Histórias Implementados</i>				



TRIBUNAL DE JUSTIÇA DO ESTADO DO AMAZONAS
SECRETARIA DE TECNOLOGIA DA INFORMAÇÃO E COMUNICAÇÃO

<i>QHP = Quantidade de Histórias Planejados</i>				
Quando medir: Anual				
Quem mede: Divisão de Desenvolvimento de Sistemas - SETIC				
Fonte de Coleta: Divisão de Desenvolvimento de Sistemas - SETIC				
Observações: Atingir tantos %				
Período:	2023	2024	2025	2026
Meta:	<i>Em definição</i>	<i>Em definição</i>		
Realizado:				

7.3.1.1.4 Painel SETIC Público

Indicador				
Índice de visibilidade e transparência a atuação da SETIC				
Descrição: Painel Com informação da SETIC para o público externo				
O que mede: Percentual de visibilidade e transparência a atuação da SETIC				
Como medir: $(QHI \times 100) / QHP$ <i>QHI = Quantidade de Histórias Implementados</i> <i>QHP = Quantidade de Histórias Planejados</i>				
Quando medir: Anual				
Quem mede: Divisão de Desenvolvimento de Sistemas - SETIC				
Fonte de Coleta: Divisão de Desenvolvimento de Sistemas - SETIC				
Observações: Atingir tantos %				
Período:	2023	2024	2025	2026
Meta:	<i>Em definição</i>	<i>Em definição</i>		
Realizado:				

7.3.1.1.5 PORTAL TJAM - Página da Secretaria de Serviços Integrados de Saúde – SESIS



TRIBUNAL DE JUSTIÇA DO ESTADO DO AMAZONAS
SECRETARIA DE TECNOLOGIA DA INFORMAÇÃO E COMUNICAÇÃO

Indicador		
Índice de execução de Layout e alterações pontuais		
Descrição: Elaboração de página WEB institucional para divulgação das atividades da unidade		
O que mede: Percentual de implementação da consulta processual pública unificada		
Como medir: $(QHI \times 100) / QHP$ <i>QHI = Quantidade de Histórias Implementados</i> <i>QHP = Quantidade de Histórias Planejados</i>		
Quando medir: Anual		
Quem mede: Divisão de Desenvolvimento de Sistemas - SETIC		
Fonte de Coleta: Divisão de Desenvolvimento de Sistemas - SETIC		
Observações: Atingir tantos %		
Período:	2025	2026
Meta:	100	
Realizado:	25	

7.3.1.1.6 PORTAL TJAM - Página da Linguagem Simples

Indicador		
Índice de execução de Layout e alterações pontuais		
Descrição: Elaboração de página WEB institucional para divulgação das atividades da unidade		
O que mede: Percentual de implementação da consulta processual pública unificada		
Como medir: $(QHI \times 100) / QHP$ <i>QHI = Quantidade de Histórias Implementados</i> <i>QHP = Quantidade de Histórias Planejados</i>		
Quando medir: Anual		
Quem mede: Divisão de Desenvolvimento de Sistemas - SETIC		
Fonte de Coleta: Divisão de Desenvolvimento de Sistemas - SETIC		



TRIBUNAL DE JUSTIÇA DO ESTADO DO AMAZONAS
SECRETARIA DE TECNOLOGIA DA INFORMAÇÃO E COMUNICAÇÃO

Observações: Atingir tantos %		
Período:	2023	2024
Meta:		100
Realizado:		100

7.3.1.1.7 Sistema de Seleção e Inscrições - SUSI

Indicador		
Índice de implementação do sistema de base de dados de participantes em seleções, cursos e etc		
Descrição: Aplicação de registro em seleções, cursos e outros eventos que precisem registro do público interno ou externo do tjam		
O que mede: Percentual de implementação de novas soluções		
Como medir: $(QHI \times 100) / QHP$ <i>QHI = Quantidade de Histórias Implementados</i> <i>QHP = Quantidade de Histórias Planejados</i>		
Quando medir: Anual		
Quem mede: Divisão de Desenvolvimento de Sistemas - SETIC		
Fonte de Coleta: Divisão de Desenvolvimento de Sistemas - SETIC		
Observações: Atingir tantos %		
Período:	2025	2026
Meta:	100	Em definição
Realizado	65	

7.3.1.1.8 Sistema de Registro de Banco de Intérpretes - NAPPV

Indicador		
Índice de implementação do sistema de base de dados de participantes em seleções, cursos e etc		
Descrição: Aplicação de registro para formação de banco de Intérpretes em Línguas Indígenas.		
O que mede: Percentual de implementação de novas soluções		
Como medir: $(QHI \times 100) / QHP$ <i>QHI = Quantidade de Histórias Implementados</i> <i>QHP = Quantidade de Histórias Planejados</i>		
Quando medir: Anual		



TRIBUNAL DE JUSTIÇA DO ESTADO DO AMAZONAS
SECRETARIA DE TECNOLOGIA DA INFORMAÇÃO E COMUNICAÇÃO

Quem mede: Divisão de Desenvolvimento de Sistemas - SETIC				
Fonte de Coleta: Divisão de Desenvolvimento de Sistemas - SETIC				
Observações: Atingir tantos %				
Período:	2023	2024	2025	2026
Meta:		100	Em definição	Em definição
Realizado:		100		

7.3.1.1.9 Sistema de Certidão Unificada - Certidão Segundo Grau

Indicador		
Índice de execução do Sistema de Certidão Unificada - Certidão Segundo Grau		
Descrição: Novo módulo do sistema de certidão unificada incluindo certidão de Segundo Grau, Novos modelos de certidão e mudança de Ambiente.		
O que mede: Percentual de implementação do Sistema de Certidão Unificada: Inclusão da certidão do Segundo Grau		
Como medir: $(QHI \times 100) / QHP$ <i>QHI = Quantidade de Histórias Implementados</i> <i>QHP = Quantidade de Histórias Planejados</i>		
Quando medir: Anual		
Quem mede: Divisão de Desenvolvimento de Sistemas - SETIC		
Fonte de Coleta: Divisão de Desenvolvimento de Sistemas - SETIC		
Observações: Atingir tantos %		
Período:	2025	2026
Meta:	100	
Realizado	95	

7.3.1.1.10 Sistema de Certidão Unificada - Certidão Negativa de Crimes de Racismo e Injúria Racial

Indicador		
Índice de execução do Sistema de Certidão Unificada - Certidão Negativa de Crimes de Racismo e Injúria Racial		
Descrição: Emissão de Certidão Negativa de Crimes de Racismo		
O que mede: Percentual de implementação do Sistema de Certidão Unificada: Inclusão da certidão do Segundo Grau		
Como medir: $(QHI \times 100) / QHP$		



TRIBUNAL DE JUSTIÇA DO ESTADO DO AMAZONAS
SECRETARIA DE TECNOLOGIA DA INFORMAÇÃO E COMUNICAÇÃO

<i>QHI = Quantidade de Histórias Implementados</i> <i>QHP = Quantidade de Histórias Planejados</i>		
Quando medir: Anual		
Quem mede: Divisão de Desenvolvimento de Sistemas - SETIC		
Fonte de Coleta: Divisão de Desenvolvimento de Sistemas - SETIC		
Observações: Atingir tantos %		
Período:	2025	2026
Meta:	100	
Realizado	10	

7.3.1.1.11 Novo PORTAL - Portal de Memórias TJAM

Indicador				
Índice de implementação de Layout				
Descrição: Novo layout para o portal de Memória, Museu, Arquivo, Biblioteca				
O que mede: Percentual de implementação de Layout				
Como medir: $(QHI \times 100) / QHP$ <i>QHI = Quantidade de Histórias Implementados</i> <i>QHP = Quantidade de Histórias Planejados</i>				
Quando medir: Anual				
Quem mede: Divisão de Desenvolvimento de Sistemas - SETIC				
Fonte de Coleta: Divisão de Desenvolvimento de Sistemas - SETIC				
Observações: Atingir tantos %				
Período:	2023	2024	2025	2026
Meta:	100	<i>Em definição</i>	<i>Em definição</i>	<i>Em definição</i>
Realizado:	100			



TRIBUNAL DE JUSTIÇA DO ESTADO DO AMAZONAS
SECRETARIA DE TECNOLOGIA DA INFORMAÇÃO E COMUNICAÇÃO

Data da Revisão	Nº da Revisão	Descrição
28/02/2025	00	Emissão Inicial Validação do procedimento por meio de reunião com todos os partícipes do processo.