



# **Plano de Diretor de TIC (PDTIC)**

**2023-2024**



**Tribunal de Justiça do Estado do Amazonas**

Desembargadora Nélia Caminha Jorge  
**Presidente do Tribunal de Justiça do Estado do Amazonas**

Desembargadora Joana dos Santos Meirelles  
**Vice-Presidente do Tribunal de Justiça do Estado do Amazonas**

Desembargador Jomar Ricardo Saunders Fernandes  
**Corregedora-Geral do Tribunal de Justiça do Estado do Amazonas**



**Comissão de Gestão de Tecnologia da Informação e Comunicação  
– CGTI**

**Presidente:** Desembargadora Vânia Maria do Perpétuo Socorro Marques

**Coordenador-Geral:** Dr. Yuri Caminha Jorge

**Secretário SETIC:** Breno Figueiredo Corado

**Secretária CGTI:** Camila Loureiro Antony

**Membros:**

Diogo Mendonça de Souza - Membro

José Maria Drumond de Vasconcelos Dias - Membro

Márcia Andréa Bulcão da Costa - Membro

Paulo César Feijão Silveira - Membro

Rodrigo dos Santos Marinho - Membro

Ronie Navegante da Silva- Membro

Sebastião Fonseca Monteiro Júnior - Membro



## **Governança de TIC**

José Carlos da Silva Batista

Marcus de Lima Braga

Mauro Sérgio Sales da Silva

Raysa Freitas de Lima

Rodrigo Choji de Freitas



## **1. APRESENTAÇÃO**

Este documento apresenta o Plano Diretor de Tecnologia da Informação e Comunicação - PDTIC, referente ao biênio 2023-2024, do Tribunal de Justiça do Estado do Amazonas.

Entende-se como Plano Diretor um instrumento de diagnóstico, planejamento e gestão dos recursos e processos de Tecnologia da Informação e Comunicação (TIC), que visa atender às necessidades tecnológicas e de informação de um órgão ou entidade para um determinado período. Para tanto, é necessário definir metas, indicadores, ações e projetos em conformidade com os objetivos estratégicos do TJAM, além de apresentar informações relevantes sobre processos, pessoas e resultados de TIC.

Nesse sentido, o Plano Diretor de Tecnologia da Informação e Comunicação (PDTIC) do Tribunal de Justiça do Estado do Amazonas (TJAM) constitui relevante instrumento de governança corporativa, alinhado ao Planejamento Estratégico do órgão e atendendo aos requisitos dispostos pela ENTIC-JUD, Resolução CNJ nº 370 de 28 de janeiro de 2021.

Ao final do biênio, espera-se o cumprimento das metas com o foco na excelência do atendimento, na governança ágil, a otimização dos recursos e processos, a melhoria na gestão da informação e comunicação, o suporte ao processo decisório e a viabilização de novas oportunidades para ampliação e evolução dos serviços oferecidos pela organização.

## **2. METODOLOGIA**

A metodologia para elaboração deste PDTIC pode ser descrita em 2 (duas) etapas:

- Preparação: constitui as atividades de definição de abrangência (período de tempo que o PDTIC irá se referir); definição de equipe de



**TRIBUNAL DE JUSTIÇA DO ESTADO DO AMAZONAS**  
**SECRETARIA DE TECNOLOGIA DA INFORMAÇÃO E COMUNICAÇÃO**

---

elaboração do PDTIC; definição de metodologia e alinhamento aos documentos relativos à estratégia e planejamento do TJAM.

- Planejamento: para as demandas identificadas na fase de diagnóstico, foram estabelecidas as iniciativas de acordo com a capacidade da SETIC.

### **3. DOCUMENTOS DE REFERÊNCIA**

Os seguintes documentos de referência foram utilizados para a elaboração deste PDTIC:

- Resolução CNJ Nº 370 de 28 de janeiro de 2021 - Estabelece a Estratégia Nacional de Tecnologia da Informação e Comunicação do Poder Judiciário (ENTIC-JUD);
- Guia da Resolução CNJ Nº 370 de 28 de janeiro de 2021 - Guia contendo os procedimentos, recomendações e boas práticas aplicáveis à Estratégia Nacional de Tecnologia da Informação e Comunicação do Poder Judiciário (ENTIC-JUD);
- A Resolução nº 463, de 06 de junho de 2022, que dispõe sobre a Estratégia Nacional do Poder Judiciário 2021-2026 e dá outras providências;
- Manual de organização da Secretaria-Geral de Administração do Tribunal de Justiça do Estado do Amazonas.

### **4. ESTRUTURA DE TIC**

#### **4.1. SETIC**

A Secretaria de Tecnologia da Informação e Comunicação - SETIC é unidade especializada, subordinada à Secretaria-Geral de Administração do Tribunal de Justiça do Estado do Amazonas, tendo por finalidade planejar e gerenciar soluções tecnológicas efetivas e de serviços prioritários estabelecidos de acordo com o Planejamento



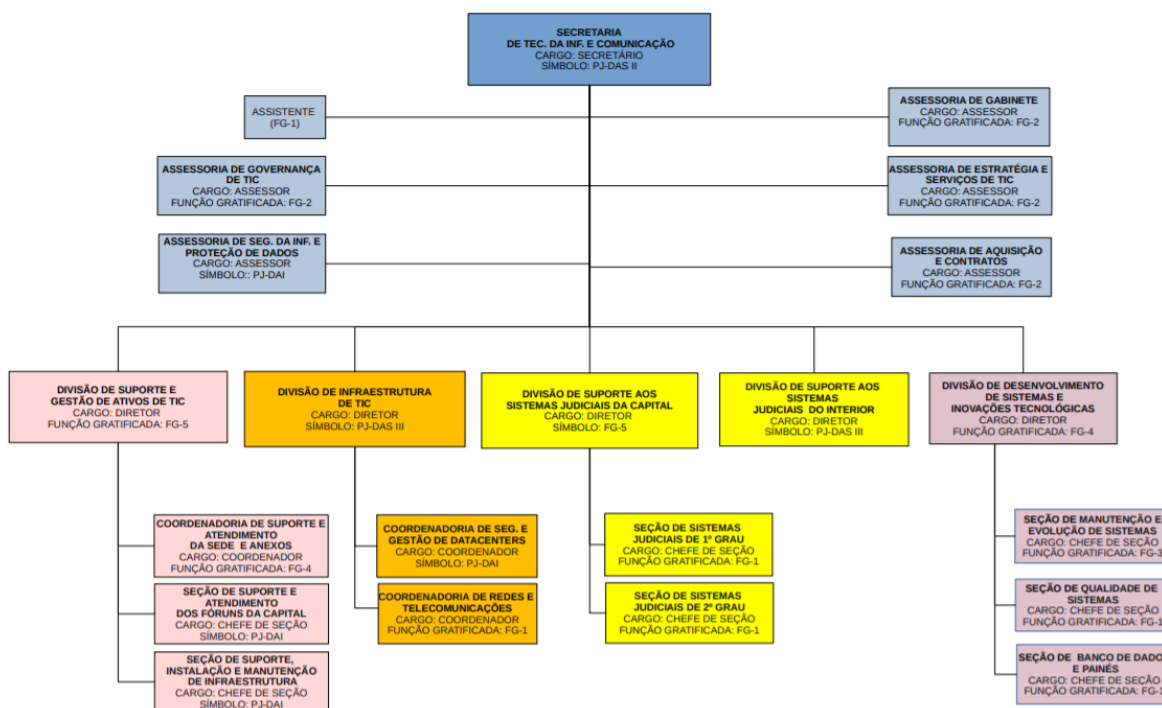
## TRIBUNAL DE JUSTIÇA DO ESTADO DO AMAZONAS

### SECRETARIA DE TECNOLOGIA DA INFORMAÇÃO E COMUNICAÇÃO

Estratégico e PDTIC do TJAM, proporcionando avanços crescentes na melhoria de produtividade dos serviços oferecidos pelo Judiciário amazonense.

Considerando o atual manual de organização da Secretaria-Geral de Administração do Tribunal de Justiça do Estado do Amazonas, no qual consta a necessidade de reorganização do organograma administrativo, a SETIC está estruturada segundo o organograma abaixo:

#### SECRETARIA DE TECNOLOGIA DA INFORMAÇÃO E COMUNICAÇÃO - SETIC



- 1) Secretário de Tecnologia da Informação e Comunicação:
  - a) Assessoria de Gabinete;
  - b) Assessoria de Governança de TIC;
  - c) Assessoria de Estratégia e Serviços de TIC;
  - d) Assessoria de Segurança da Informação e Proteção de Dados;
  - e) Assessoria de Aquisições e Contratos.
- 2) Divisão de Suporte e Gestão de Ativos de TIC:



**TRIBUNAL DE JUSTIÇA DO ESTADO DO AMAZONAS**  
**SECRETARIA DE TECNOLOGIA DA INFORMAÇÃO E COMUNICAÇÃO**

---

- a) Coordenadoria de Suporte e Atendimento da Sede e Anexos;
  - b) Coordenadoria de Suporte e Atendimento dos Fóruns da Capital;
  - c) Coordenadoria de Suporte, Instalação e Manutenção de Infraestrutura.Divisão de Infraestrutura de TIC:
- 3) Divisão de Infraestrutura de TIC:
- a) Coordenadoria de Segurança e Gestão de Datacenters;
  - b) Coordenadoria de Redes e Telecomunicações.
- 4) Divisão de Suporte aos Sistemas Judiciais da Capital:
- a) Seção de Sistemas Judiciais de Primeiro Grau;
  - b) Seção de Sistemas Judiciais de Segundo Grau.
- 5) Divisão de Suporte aos Sistemas Judiciais do Interior
- 6) Divisão de Desenvolvimento de Sistemas e Inovações Tecnológicas:
- a) Seção de Manutenção e Evolução de Sistemas;
  - b) Seção de Qualidade de Sistemas;
  - c) Seção de Banco de Dados e Painéis.
- **Compete ao Secretário de Tecnologia da Informação e Comunicação:**
    - I. Planejar a atualização sistemática e permanente dos recursos computacionais, em função das mudanças tecnológicas, bem como, da melhoria da prestação jurisdicional;
    - II. Organizar, planejar e supervisionar as atividades de implementação e manutenção dos sistemas relativos à área administrativa e judicial do Tribunal de Justiça do Amazonas;
    - III. Prover meios para garantir a integridade e disponibilidade dos ativos de informática e das informações produzidas pelas ações de Tecnologia da Informação 68 e Comunicação do Tribunal de Justiça do Amazonas;





**TRIBUNAL DE JUSTIÇA DO ESTADO DO AMAZONAS**  
**SECRETARIA DE TECNOLOGIA DA INFORMAÇÃO E COMUNICAÇÃO**

---

- IV. Aplicar modernas práticas administrativas, buscando garantir maior celeridade e presteza na realização das atividades e no cumprimento das metas estabelecidas;
- V. Elaborar semestralmente relatórios gerenciais das atividades desenvolvidas pelos setores a si vinculados, inclusive sobre atingimento de metas;
- VI. Estimular práticas de melhoria contínua no âmbito das unidades do Tribunal de Justiça do Amazonas, visando maior eficiência na utilização dos recursos de Tecnologia da Informação e Comunicação e melhoria no atendimento ao usuário interno e externo;
- VII. Instituir normas e procedimentos sobre serviços e tarefas administrativas desenvolvidos no âmbito de sua atuação;
- VIII. Dar parecer, quando solicitado, sobre a qualidade dos serviços prestados por fornecedores, no âmbito de sua competência, bem como prestar informações sobre irregularidades detectadas no fornecimento de bens e serviços por parte de empresas contratadas;
- IX. Estimular e motivar o aprimoramento, aperfeiçoamento e crescimento profissional dos servidores da Secretaria de Tecnologia da Informação e Comunicação, através da criação de oportunidades e condições adequadas para a realização de cursos técnicos de pós-graduação, mestrado, doutorado, participação em feiras, workshops, seminários e demais eventos relacionados à área de Tecnologia da Informação e Comunicação, pleiteando sempre a reserva de recursos orçamentários para essas atividades;
- X. Coordenar e fiscalizar as atividades das unidades subordinadas, fazendo cumprir as metas estabelecidas em planejamento, buscando eficiência e eficácia das



**TRIBUNAL DE JUSTIÇA DO ESTADO DO AMAZONAS**  
**SECRETARIA DE TECNOLOGIA DA INFORMAÇÃO E COMUNICAÇÃO**

---

- práticas administrativas e operacionais, de acordo com a competência de cada uma;
- XI. Gerir as atividades com o apoio do corpo técnico subordinado, para análise das solicitações de aquisições de bens e serviços de informática das solicitações realizados pelos diversos setores do Poder Judiciário;
  - XII. Organizar e acompanhar a fiscalização dos contratos firmados entre o Tribunal de Justiça e os fornecedores de bens e serviços de Tecnologia da Informação e Comunicação, de acordo com as diretrizes oriundas da Secretaria de Compras, Contratos e Operações, emanadas da Presidência do Tribunal de Justiça;
  - XIII. Elaborar estratégias e soluções tecnológicas visando à qualidade dos serviços prestados, a atualização tecnológica e a utilização eficaz dos recursos de Tecnologia da Informação e Comunicação no âmbito do Tribunal de Justiça do Amazonas;
  - XIV. Cumprir e fazer cumprir as deliberações da Presidência e da Comissão de Tecnologia da Informação e Comunicação;
  - XV. Coordenar atividades para a elaboração e atualização documental de procedimentos operacionais, configuração de hardware e software, mapeamento de infraestrutura física e lógica dos meios de Tecnologia da Informação e Comunicação do Tribunal de Justiça do Amazonas;
  - XVI. Gerir e supervisionar as atividades desenvolvidas pelas Divisões subordinadas à Secretaria de Tecnologia da Informação e Comunicação.
  - XVII. Deliberar nos processos administrativos e outros documentos, relativos a matérias de sua competência.

**5. PRINCÍPIOS E DIRETRIZES**



**TRIBUNAL DE JUSTIÇA DO ESTADO DO AMAZONAS**  
**SECRETARIA DE TECNOLOGIA DA INFORMAÇÃO E COMUNICAÇÃO**

---

- ❖ Quanto à EXCELÊNCIA NO ATENDIMENTO - Objetivo relacionado à qualidade do atendimento e comunicação da SETIC com os usuários internos externos;
- ❖ Quanto a EFICIÊNCIA OPERACIONAL - Objetivo relacionado à criação de soluções tecnológicas que atendam aos anseios do jurisdicionado e à sociedade; Objetivo relacionado à disponibilidade informações ao efetivo provimento de soluções tecnológicas;
- ❖ Quanto ao ALINHAMENTO E INTEGRAÇÃO - Objetivo ligado ao relacionamento com outras instituições; Objetivo relacionado ao alinhamento e integração da TI com políticas nacionais;
- ❖ Quanto à RESPONSABILIDADE SOCIAL E AMBIENTAL - Fomentar a adoção de soluções que impulsionam as práticas sócio-ambientais do TJAM;
- ❖ Quanto a GESTÃO DE PESSOAS - Objetivo relacionado ao pessoal de TI; Objetivo relacionado ao equilíbrio entre demandas de serviços e capacidade de execução;
- ❖ Quanto à INFRAESTRUTURA E TECNOLOGIA - Objetivo relacionado à garantia manutenção de infraestrutura adequada aos serviços disponibilizados; Objetivo relacionado à garantia manutenção de infraestrutura adequada aos serviços; Objetivo relacionado à garantia da segurança de informações; Objetivo relacionado garantia de execução dos PETIC.

## **6. REFERENCIAL ESTRATÉGICO DA SETIC**

### **6.1. MISSÃO**

A MISSÃO é o objetivo fundamental de uma organização, traduz a finalidade última da empresa e consiste na definição dos seus fins estratégicos gerais. É o enunciado dos propósitos gerais que expressam as intenções fundamentais da gestão global. Traduz-se numa filosofia básica de atuação, é o ponto de partida para a definição de objetivos e deve projetar a cultura da empresa. Deve ser formalmente expressa, servindo de guia e orientação para os



colaboradores da empresa, no entanto, traduzindo-se numa declaração explícita ou num implícito entendimento, a sua função é dar continuidade de orientação e uniformidade de propósitos.

- ❖ *MISSÃO do TJAM: Realizar Justiça*
- ❖ *MISSÃO DA SETIC: Prover soluções tecnológicas que contribuam para que o TJAM cumpra sua função institucional de maneira eficiente e com qualidade.*

## **6.2. VISÃO**

A VISÃO é o estado futuro desejado e alinhado com as aspirações de uma organização, algo que a organização pode definir e redigir após responder à questão “para onde pretende ir?”. Normalmente a resposta a esta questão é formulada em função das análises internas e externas efetuadas e condicionada por essas análises. Saber responder a esta questão é fundamental para uma clara definição da missão e dos objetivos da organização. A visão compreende algo que ainda não se tem, um sonho, uma ilusão, que se acredita poder vir a ser real, uma utopia, sobre os negócios e sobre a empresa, além de utópica a visão deve ser mobilizadora e motivadora. No entanto, o fato de ser uma utopia não invalida que a visão não possa e não deva vir a ser redigida e explicada ou comunicada.

- ❖ *Visão do TJAM: Ser reconhecido pela sociedade como instrumento efetivo de Justiça, Equidade e Paz Social*
- ❖ *Visão da SETIC: Ser reconhecida pela eficiência, qualidade, presteza e agilidade dos serviços e soluções de TIC disponibilizadas ao TJAM*

## **6.3. VALORES**

Os VALORES são o conjunto de sentimentos que estruturam, ou pretendem estruturar, a cultura e a prática da organização. Normalmente, os valores surgem agregados à missão, como uma simples relação ou de forma mais elaborada, como crenças ou



**TRIBUNAL DE JUSTIÇA DO ESTADO DO AMAZONAS**  
**SECRETARIA DE TECNOLOGIA DA INFORMAÇÃO E COMUNICAÇÃO**

políticas organizacionais. Os valores representam um conjunto de crenças essenciais ou princípios morais que informam as pessoas como devem reger os seus comportamentos na organização. Atualmente, numa sociedade baseada em organizações centradas em processos e em um universo socialmente mais fragmentado, os valores, que procuram transmitir um sentido comum a todos os membros nas organizações, assumem uma particular importância.

- ❖ *Valores do TJAM: Credibilidade, Celeridade, Modernidade, Acessibilidade, Transparência, Responsabilidade Social e Ambiental, Imparcialidade, Ética e Probidade*
- ❖ *Valores da SETIC: Comprometimento, Ética, Excelência, Inovação, Qualidade, Transparência, Celeridade e Valorização das Pessoas.*

## 7. OBJETIVOS ESTRATÉGICOS E SEUS INDICADORES

### 7.1. Perspectiva: Processos Internos

7.1.1. **Objetivo Estratégico:** Aperfeiçoamento da gestão administrativa e da governança judiciária

7.1.1.1. **Iniciativa(s) estratégica(s):**

7.1.1.1.1. **Sistema CFTV do TJAM**

Indicador
<b>Índice de execução das capacitações gerenciais e técnicas dos servidores</b>
<b>Descrição:</b> Elaboração de uma Ata de Registro de Preços de sistema de CFTV para viabilizar o monitoramento dos imóveis pertencentes ao TJAM, na capital, facilitando a tomada de decisões, auxiliando a administração predial e demais controles, efetivando a segurança.
<b>O que mede:</b> Percentual de capacitações por área de atuação de TIC realizadas no período
<b>Como medir:</b> $(EPLF \times 100) / EPLT$ <i>EPLF = Etapas do Processo Licitatório Finalizadas</i> <i>EPLT = Etapas do Processo Licitatório Total</i>



TRIBUNAL DE JUSTIÇA DO ESTADO DO AMAZONAS  
SECRETARIA DE TECNOLOGIA DA INFORMAÇÃO E COMUNICAÇÃO

<b>Quando medir:</b> Anual		
<b>Quem mede:</b> Infraestrutura - SETIC		
<b>Fonte de coleta:</b> Infraestrutura - SETIC		
<b>Observações:</b> Atingir tantos %		
<b>Período:</b>	<b>2023</b>	<b>2024</b>
<b>Meta:</b>		
<b>Realizado</b>		

7.1.1.1.2 Segurança e Conectividade Outsourcing

<b>Indicador</b>		
<b>Índice de registro de soluções segurança e conectividade,</b>		
<b>Descrição:</b> Elaboração de Ata de Registro de Preços para locação de Solução de Segurança e Conectividade, para atender a necessidade de modernização de infraestrutura de perímetro digital das Comarcas do TJAM		
<b>O que mede:</b> Percentual de registro de soluções segurança e conectividade,		
<b>Como medir:</b> $EPLF \times 100) / EPLT$ <i>EPLF = Etapas do Processo Licitatório Finalizadas</i> <i>EPLT = Etapas do Processo Licitatório Total</i>		
<b>Quando medir:</b> Anual		
<b>Quem mede:</b> Infraestrutura - SETIC		
<b>Fonte de Coleta:</b> Infraestrutura - SETIC		
<b>Observações:</b> Atingir tantos %		
<b>Período:</b>	<b>2023</b>	<b>2024</b>
<b>Meta:</b>	100	-
<b>Realizado:</b>		

7.2 Perspectiva: Processos Internos



TRIBUNAL DE JUSTIÇA DO ESTADO DO AMAZONAS  
SECRETARIA DE TECNOLOGIA DA INFORMAÇÃO E COMUNICAÇÃO

**7.2.1 Objetivo Estratégico:** Fortalecimento da estratégia nacional de TIC e de proteção de dados

**7.2.1.1 Iniciativa(s) Estratégica(s):**

**7.2.1.1.1 Manutenção do Sistema de Alimentação Ininterrupta**

Indicador		
<b>Índice de execução dos serviços de manutenção realizados</b>		
<b>Descrição:</b> Contratação de empresa especializada para executar serviços de manutenção preventiva e corretiva nos UPSes instalados nos Datacenters Principal e Backup do TJAM		
<b>O que mede:</b> Percentual de serviços de manutenção realizados		
<b>Como medir:</b> $(EPLF \times 100) / EPLT$ <i>EPLF = Etapas do Processo Licitatório Finalizadas</i> <i>EPLT = Etapas do Processo Licitatório Total</i>		
<b>Quando medir:</b> Anual		
<b>Quem mede:</b> Infraestrutura - SETIC		
<b>Fonte de Coleta:</b> Infraestrutura - SETIC		
<b>Observações:</b> Melhorar a pontuação quando a atual está em comparação ao ano anterior		
<b>Período:</b>	<b>2023</b>	<b>2024</b>
<b>Meta:</b>	100	-
<b>Realizado:</b>		

**7.2.1.1.2 Backbone ligado ao Datacenter Principal**

Indicador		
<b>Índice de pontos de conexão instalados</b>		
<b>Descrição:</b> Construção de um Backbone interno para interligação de facilites e concentração das instalações de telecomunicações, como forma de segmentar essas instalações do ambiente que acomoda os servidores de dados		
<b>O que mede:</b> Percentual de pontos de conexão instalados		



**TRIBUNAL DE JUSTIÇA DO ESTADO DO AMAZONAS**  
**SECRETARIA DE TECNOLOGIA DA INFORMAÇÃO E COMUNICAÇÃO**

<b>Como medir:</b> $(QPCI \times 100) / QPCP$ <i>QPCI = Quantidade de Pontos de Conexão Instalados</i> <i>QPCP = Quantidade de Pontos de Conexão Planejados</i>		
<b>Quando medir:</b> Anual		
<b>Quem mede:</b> Infraestrutura - SETIC		
<b>Fonte de Coleta:</b> Infraestrutura - SETIC		
<b>Observações:</b> Atingir tantos %		
<b>Período:</b>	<b>2023</b>	<b>2024</b>
<b>Meta:</b>	50	100
<b>Realizado:</b>		

**7.2.1.1.3 Produção de Políticas de TIC**

<b>Indicador</b>		
<b>Índice de Implantação da LGPD e atualização</b>		
<b>Descrição:</b> Implementação de Políticas de Controle de Acesso Lógico e atualização da Política de Segurança da Informação e Proteção de Dados, assim como colaboração com outros setores para a elaboração da Política de Classificação de Documentos e a devida regulamentação da Lei Geral de Proteção de Dados		
<b>O que mede:</b> Índice de Implantação da LGPD		
<b>Como medir:</b> $(QANE \times 100) / QANP$ <i>QANE: Quantidade de Artefatos Normativos Escritos</i> <i>QANP: Quantidade de Artefatos Normativos Planejados</i>		
<b>Quando medir:</b> Anual		
<b>Quem mede:</b> Infraestrutura - SETIC		
<b>Fonte de Coleta:</b> Infraestrutura - SETIC		
<b>Observações:</b> Atingir tantos %		
<b>Período:</b>	<b>2023</b>	<b>2024</b>
<b>Meta:</b>	80	100





TRIBUNAL DE JUSTIÇA DO ESTADO DO AMAZONAS  
SECRETARIA DE TECNOLOGIA DA INFORMAÇÃO E COMUNICAÇÃO

<b>Realizado:</b>		
-------------------	--	--

**7.2.1.1.4 MPLS redundante**

Indicador		
<b>Índice de execução dos MPLS interligados às unidades</b>		
<b>Descrição:</b> Contratação de circuito MPLS para interligar as unidades do TJAM na capital e no interior com o Backbone que será construído na Sede Edifício Arnaldo Peres. O objetivo é aprimorar a velocidade e a disponibilidade do serviço da rede de comunicação do Poder Judiciário do Estado do Amazonas		
<b>O que mede:</b> Percentual de execução dos MPLS interligados às unidades		
<b>Como medir:</b> $(EPLF \times 100) / EPLT$ <i>EPLF = Etapas do Processo Licitatório Finalizadas</i> <i>EPLT = Etapas do Processo Licitatório Total</i>		
<b>Quando medir:</b> Anual		
<b>Quem mede:</b> PROJUDI - SETIC		
<b>Fonte de Coleta:</b> PROJUDI - SETIC		
<b>Observações:</b> Atingir tantos %		
<b>Período:</b>	<b>2023</b>	<b>2024</b>
<b>Meta:</b>	100	-
<b>Realizado:</b>		

**7.2.1.1.5 Descontinuação do Proxy**

Indicador		
<b>Índice de grupos acesso migrados aos sites</b>		
<b>Descrição:</b> Migração das políticas de controle de acesso aos sites da internet para o Firewall Palo Alto, de modo a fazermos bypasses progressivos e contínuos ao serviço de Proxy até finalmente conseguirmos superá-lo e então descontinuí-lo		
<b>O que mede:</b> Percentual de grupos de acesso migrado aos sites		



TRIBUNAL DE JUSTIÇA DO ESTADO DO AMAZONAS  
SECRETARIA DE TECNOLOGIA DA INFORMAÇÃO E COMUNICAÇÃO

<b>Como medir:</b> $(QGAM \times 100) / QGAT$ <i>QGAM = Quantidade de Grupos de Acesso Migrados</i> <i>QGAT = Quantidade de Grupos de Acesso Total</i>		
<b>Quando medir:</b> Anual		
<b>Quem mede:</b> Infraestrutura - SETIC		
<b>Fonte de Coleta:</b> Infraestrutura - SETIC		
<b>Observações:</b> Atingir tantos %		
<b>Período:</b>	<b>2023</b>	<b>2024</b>
<b>Meta:</b>	80	100
<b>Realizado:</b>		

7.2.1.1.6 Renovação das Licenças do Palo Alto

Indicador		
<b>Índice de licenciamento de plataforma gerencial</b>		
<b>Descrição:</b> Contratação de empresa especializada para licenciamento das appliances Palo Alto		
<b>O que mede:</b> Percentual de licenciamento de plataforma gerencial		
<b>Como medir:</b> $(EPLF \times 100) / EPLT$ <i>EPLF = Etapas do Processo Licitatório Finalizadas</i> <i>EPLT = Etapas do Processo Licitatório Total</i>		
<b>Quando medir:</b> Anual		
<b>Quem mede:</b> Infraestrutura - SETIC		
<b>Fonte de Coleta:</b> Infraestrutura - SETIC		
<b>Observações:</b> Atingir tantos %		
<b>Período:</b>	<b>2023</b>	<b>2024</b>
<b>Meta:</b>	100	-
<b>Realizado:</b>		

7.2.1.1.7 Sistema de Armazenamento de Peças Processuais



TRIBUNAL DE JUSTIÇA DO ESTADO DO AMAZONAS  
SECRETARIA DE TECNOLOGIA DA INFORMAÇÃO E COMUNICAÇÃO

Indicador		
<b>Índice de execução da substituição de sistema</b>		
<b>Descrição:</b> Substituição do atual sistema de armazenamento das peças processuais CAS pela nova solução NUTANIX OBJECTS		
<b>O que mede:</b> Percentual de execução da substituição de sistema		
<b>Como medir:</b> $(QESF \times 100) / QEST$ <i>QESF: Quantidades de Etapas da Substituição Finalizadas</i> <i>QEST: Quantidades de Etapas da Substituição Total</i>		
<b>Quando medir:</b> Anual		
<b>Quem mede:</b> Infraestrutura - SETIC		
<b>Fonte de Coleta:</b> Infraestrutura - SETIC		
<b>Observações:</b> Atingir tantos %		
<b>Período:</b>	<b>2023</b>	<b>2024</b>
<b>Meta:</b>	100	-
<b>Realizado:</b>		

7.2.1.1.8 MPLS redundante

Indicador		
<b>Índice de serviços apto a aplicações corporativas</b>		
<b>Descrição:</b> Contratação de Empresa Especializada no fornecimento de serviços de telecomunicações com capacidade para prover tráfego de dados das aplicações corporativas do Tribunal de Justiça do Estado do Amazonas - TJAM, tráfego de voz e imagens, videoconferência e acesso à Internet, para interligação de redundância como forma de garantir resiliência e continuidade dos serviços nas unidades do TJAM, em Manaus, nos municípios do Interior do Estado do Amazonas		
<b>O que mede:</b> Percentual de serviços apto a aplicações corporativas		
<b>Como medir:</b> $(EPLF \times 100) / EPLT$ <i>EPLF = Etapas do Processo Licitatório Finalizadas</i> <i>EPLT = Etapas do Processo Licitatório Total</i>		
<b>Quando medir:</b> Anual		



TRIBUNAL DE JUSTIÇA DO ESTADO DO AMAZONAS  
SECRETARIA DE TECNOLOGIA DA INFORMAÇÃO E COMUNICAÇÃO

<b>Quem mede:</b> Infraestrutura - SETIC		
<b>Fonte de Coleta:</b> Infraestrutura - SETIC		
<b>Observações:</b> Atingir tantos %		
<b>Período:</b>	<b>2023</b>	<b>2024</b>
<b>Meta:</b>	100	-
<b>Realizado:</b>		

#### 7.2.1.1.9 Firewall de Nova Geração

<b>Indicador</b>		
<b>Índice de execução de solução e conectividade das Comarcas do Estado</b>		
<b>Descrição:</b> Locação de Solução de Segurança e Conectividade, para atender a necessidade de modernização de infraestrutura de perímetro digital das Comarcas do estado, vinculadas ao Tribunal de Justiça do Amazonas.		
<b>O que mede:</b> Percentual de solução e conectividade das Comarcas do Estado		
<b>Como medir:</b> $(EPLF \times 100) / EPLT$ <i>EPLF = Etapas do Processo Licitatório Finalizadas</i> <i>EPLT = Etapas do Processo Licitatório Total</i>		
<b>Quando medir:</b> Anual		
<b>Quem mede:</b> PROJUDI - SETIC		
<b>Fonte de Coleta:</b> PROJUDI - SETIC		
<b>Observações:</b> Atingir tantos %		
<b>Período:</b>	<b>2023</b>	<b>2024</b>
<b>Meta:</b>	100	-
<b>Realizado:</b>		

#### 7.2.1.1.10. Contratação de Projetos de Datacenter



TRIBUNAL DE JUSTIÇA DO ESTADO DO AMAZONAS  
SECRETARIA DE TECNOLOGIA DA INFORMAÇÃO E COMUNICAÇÃO

Indicador		
<b>Índice de execução dos projetos executivos elaborados</b>		
<b>Descrição:</b> Contratação de empresa ou profissional especializado para elaborar projetos executivos visando reformar e adequar as salas que atualmente hospedam o Datacenter Principal, o Datacenter Backup e as Salas de Equipamentos e Facilities das principais unidades TJAM situadas em Manaus		
<b>O que mede:</b> Percentual de projetos executivos elaborados		
<b>Como medir:</b> $(EPLF \times 100) / EPLT$ <i>EPLF = Etapas do Processo Licitatório Finalizadas</i> <i>EPLT = Etapas do Processo Licitatório Total</i>		
<b>Quando medir:</b> Anual		
<b>Quem mede:</b> Infraestrutura - SETIC		
<b>Fonte de Coleta:</b> Infraestrutura - SETIC		
<b>Observações:</b> Atingir tantos %		
<b>Período:</b>	<b>2023</b>	<b>2024</b>
<b>Meta:</b>	100	-
<b>Realizado:</b>		

7.2.1.1.11. Atendimento aos itens solicitados no questionário  
iGovTIC-JUD

Indicador		
<b>Índice de atendimento aos itens solicitados no questionário iGovTIC-JUD</b>		
<b>Descrição:</b> Realização de planejamento, execução, acompanhamento e revisão de estratégias para atendimento aos itens solicitados no questionário iGovTIC-JUD.		
<b>O que mede:</b> Percentual de atendimentos aos itens solicitados no questionário iGovTIC-JUD		
<b>Como medir:</b> $(QIA \times 100) / QTI$ <i>QIA = Quantidade de itens atendidos do questionário iGovTIC-JUD</i>		



<i>QTI = Quantidade total de itens do questionário iGovTIC-JUD</i>		
<b>Quando medir:</b> Anual		
<b>Quem mede:</b> Governança de TIC		
<b>Fonte de Coleta:</b> Governança de TIC		
<b>Observações:</b> Atingir tantos %		
<b>Período:</b>	<b>2023</b>	<b>2024</b>
<b>Meta:</b>	95	98
<b>Realizado:</b>		

#### 7.2.1.1.12. Atendimento aos itens do plano de trabalho ENTIC-JUD

<b>Indicador</b>		
<b>Índice de atendimento aos itens do plano de trabalho ENTIC-JUD</b>		
<b>Descrição:</b> Realização de planejamento, execução, acompanhamento e revisão de estratégias para atendimento aos itens estabelecidos no plano de trabalho ENTIC-JUD.		
<b>O que mede:</b> Percentual de atendimentos aos itens do plano de trabalho ENTIC-JUD.		
<b>Como medir:</b> $(QIAPT \times 100) / QTIPT$ <i>QIAPT = Quantidade de itens atendidos do plano de trabalho ENTIC-JUD</i> <i>QTIPT = Quantidade total de itens do plano de trabalho ENTIC-JUD</i>		
<b>Quando medir:</b> Anual		
<b>Quem mede:</b> Governança de TIC		
<b>Fonte de Coleta:</b> Governança de TIC		
<b>Observações:</b> Atingir tantos %		
<b>Período:</b>	<b>2023</b>	<b>2024</b>
<b>Meta:</b>	95	98
<b>Realizado:</b>		

#### 7.3 Perspectiva: Processos Internos | Aprendizado e Crescimento



**7.3.1 Objetivos Estratégicos:** Aperfeiçoamento da gestão administrativa e da governança judiciária | Fortalecimento da estratégia nacional de TIC e de proteção de dados

**7.3.1.1 Iniciativa(s) Estratégica(s):**

**7.3.1.1.1 Telões no Plenário do TJAM**

Indicador		
<b>Índice de execução das instalações de telões no Plenário</b>		
<b>Descrição:</b> Contratação de empresa especializada para instalar telões no Plenário Principal do TJAM		
<b>O que mede:</b> Percentual das instalações de telões no Plenário		
<b>Como medir:</b> $(EPLF \times 100) / EPLT$ <i>EPLF = Etapas do Processo Licitatório Finalizadas</i> <i>EPLT = Etapas do Processo Licitatório Total</i>		
<b>Quando medir:</b> Anual		
<b>Quem mede:</b> Infraestrutura - SETIC		
<b>Fonte de Coleta:</b> Infraestrutura - SETIC		
<b>Observações:</b> Atingir tantos %		
<b>Período:</b>	<b>2023</b>	<b>2024</b>
<b>Meta:</b>	100	-
<b>Realizado:</b>		

**7.3.1.1.2 SIGAC Online 2.0**

Indicador		
<b>Índice de execução de Promoção e Remoção de Desembargadores</b>		
<b>Descrição:</b> Desenvolvimento de Sistema Para Promoção e Remoção de Desembargadores		
<b>O que mede:</b> Percentual de Promoção e Remoção de Desembargadores		
<b>Como medir:</b> <i>Ex.: <math>(QHI \times 100) / QHP</math></i> <i>QHI = Quantidade de Histórias Implementados</i>		



TRIBUNAL DE JUSTIÇA DO ESTADO DO AMAZONAS  
SECRETARIA DE TECNOLOGIA DA INFORMAÇÃO E COMUNICAÇÃO

<i>QHP = Quantidade de Histórias Planejados</i>		
<b>Quando medir:</b> Anual		
<b>Quem mede:</b> Divisão de Desenvolvimento de Sistemas - SETIC		
<b>Fonte de Coleta:</b> Divisão de Desenvolvimento de Sistemas - SETIC		
<b>Observações:</b> Atingir tantos %		
<b>Período:</b>	<b>2023</b>	<b>2024</b>
<b>Meta:</b>	100	-
<b>Realizado:</b>		

7.3.1.1.3 Sistema de Votação do Pleno 2.0

Indicador		
<b>Índice de consolidação do serviço de votação do Pleno</b>		
<b>Descrição:</b> Sistema de Votação do Pleno		
<b>O que mede:</b> Percentual de consolidação do serviço de votação do Pleno		
<b>Como medir:</b> $(QHI \times 100) / QHP$ <i>QHI = Quantidade de Histórias Implementados</i> <i>QHP = Quantidade de Histórias Planejados</i>		
<b>Quando medir:</b> Anual		
<b>Quem mede:</b> Divisão de Desenvolvimento de Sistemas - SETIC		
<b>Fonte de Coleta:</b> Divisão de Desenvolvimento de Sistemas - SETIC		
<b>Observações:</b> Atingir tantos %		
<b>Período:</b>	<b>2023</b>	<b>2024</b>
<b>Meta:</b>	<i>Em definição</i>	<i>Em definição</i>
<b>Realizado:</b>		

7.3.1.1.4 Sistema CDARQ

Indicador
-----------





TRIBUNAL DE JUSTIÇA DO ESTADO DO AMAZONAS  
SECRETARIA DE TECNOLOGIA DA INFORMAÇÃO E COMUNICAÇÃO

<b>Índice de excursão de arquivamento e desarquivamento no setor</b>		
<b>Descrição:</b> Sistema de Arquivamento e Desarquivamento do Setor de Arquivo		
<b>O que mede:</b> Percentual de arquivamento e desarquivamento no setor		
<b>Como medir:</b> $(QHI \times 100) / QHP$ <i>QHI = Quantidade de Histórias Implementados</i> <i>QHP = Quantidade de Histórias Planejados</i>		
<b>Quando medir:</b> Anual		
<b>Quem mede:</b> Divisão de Desenvolvimento de Sistemas - SETIC		
<b>Fonte de Coleta:</b> Divisão de Desenvolvimento de Sistemas - SETIC		
<b>Observações:</b> Atingir tantos %		
<b>Período:</b>	<b>2023</b>	<b>2024</b>
<b>Meta:</b>	<i>Em definição</i>	<i>Em definição</i>
<b>Realizado:</b>		

7.3.1.1.4 Mandados 2.0

<b>Indicador</b>		
<b>Índice de evolução do projeto judicial</b>		
<b>Descrição:</b> Finalizar Projeto de Mandados Judiciais versão 2.0		
<b>O que mede:</b> Percentual de evolução do projeto judicial		
<b>Como medir:</b> $(QHI \times 100) / QHP$ <i>QHI = Quantidade de Histórias Implementados</i> <i>QHP = Quantidade de Histórias Planejados</i>		
<b>Quando medir:</b> Anual		
<b>Quem mede:</b> Divisão de Desenvolvimento de Sistemas - SETIC		
<b>Fonte de Coleta:</b> Divisão de Desenvolvimento de Sistemas - SETIC		
<b>Observações:</b> Atingir tantos %		
<b>Período:</b>	<b>2023</b>	<b>2024</b>



TRIBUNAL DE JUSTIÇA DO ESTADO DO AMAZONAS  
SECRETARIA DE TECNOLOGIA DA INFORMAÇÃO E COMUNICAÇÃO

<b>Meta:</b>	<i>Em definição</i>	<i>Em definição</i>
<b>Realizado:</b>		

7.3.1.1.5 Sistema de Gestão do Teletrabalho

<b>Indicador</b>		
<b>Índice de implementação do sistema</b>		
<b>Descrição:</b> Implementar um sistema para ajustes de relatório do teletrabalho e painel no power bi		
<b>O que mede:</b> Percentual de implementação do sistema		
<b>Como medir:</b> $(QHI \times 100) / QHP$ <i>QHI = Quantidade de Histórias Implementados</i> <i>QHP = Quantidade de Histórias Planejados</i>		
<b>Quando medir:</b> Anual		
<b>Quem mede:</b> Divisão de Desenvolvimento de Sistemas - SETIC		
<b>Fonte de Coleta:</b> Divisão de Desenvolvimento de Sistemas - SETIC		
<b>Observações:</b> Atingir tantos %		
<b>Período:</b>	<b>2023</b>	<b>2024</b>
<b>Meta:</b>	<i>Em definição</i>	<i>Em definição</i>
<b>Realizado:</b>		

7.3.1.1.6 Site COIJ

<b>Indicador</b>		
<b>Índice de execução de Layout e alterações pontuais</b>		
<b>Descrição:</b> Alterações pontuais e Novo Layout		
<b>O que mede:</b> Percentual de execução de Layout e alterações pontuais		
<b>Como medir:</b> $(QHI \times 100) / QHP$ <i>QHI = Quantidade de Histórias Implementados</i> <i>QHP = Quantidade de Histórias Planejados</i>		



TRIBUNAL DE JUSTIÇA DO ESTADO DO AMAZONAS  
SECRETARIA DE TECNOLOGIA DA INFORMAÇÃO E COMUNICAÇÃO

<b>Quando medir:</b> Anual		
<b>Quem mede:</b> Divisão de Desenvolvimento de Sistemas - SETIC		
<b>Fonte de Coleta:</b> Divisão de Desenvolvimento de Sistemas - SETIC		
<b>Observações:</b> Atingir tantos %		
<b>Período:</b>	<b>2023</b>	<b>2024</b>
<b>Meta:</b>	<i>Em definição</i>	<i>Em definição</i>
<b>Realizado:</b>		

7.3.1.1.7 Portal do NATJUS

<b>Indicador</b>		
<b>Índice de execução de Layout</b>		
<b>Descrição:</b> Novo layout para o portal do Natjus		
<b>O que mede:</b> Percentual de execução de Layout		
<b>Como medir:</b> $(QHI \times 100) / QHP$ <i>QHI = Quantidade de Histórias Implementados</i> <i>QHP = Quantidade de Histórias Planejados</i>		
<b>Quando medir:</b> Anual		
<b>Quem mede:</b> Divisão de Desenvolvimento de Sistemas - SETIC		
<b>Fonte de Coleta:</b> Divisão de Desenvolvimento de Sistemas - SETIC		
<b>Observações:</b> Atingir tantos %		
<b>Período:</b>	<b>2023</b>	<b>2024</b>
<b>Meta:</b>	<i>Em definição</i>	<i>Em definição</i>
<b>Realizado:</b>		

7.3.1.1.8 Sistema para Divisão de Contratos

<b>Indicador</b>		
<b>Índice de implementação do sistema fragmentado integrado ao</b>		



TRIBUNAL DE JUSTIÇA DO ESTADO DO AMAZONAS  
SECRETARIA DE TECNOLOGIA DA INFORMAÇÃO E COMUNICAÇÃO

sistema pessoal		
<b>Descrição:</b> Sistema para Divisão de Contratos e deve ser integrado ao sistema Pessoal		
<b>O que mede:</b> Percentual de implementação do sistema fragmentado integrado ao sistema pessoal		
<b>Como medir:</b> $(QHI \times 100) / QHP$ <i>QHI = Quantidade de Histórias Implementados</i> <i>QHP = Quantidade de Histórias Planejados</i>		
<b>Quando medir:</b> Anual		
<b>Quem mede:</b> Divisão de Desenvolvimento de Sistemas - SETIC		
<b>Fonte de Coleta:</b> Divisão de Desenvolvimento de Sistemas - SETIC		
<b>Observações:</b> Atingir tantos %		
<b>Período:</b>	<b>2023</b>	<b>2024</b>
<b>Meta:</b>	<i>Em definição</i>	<i>Em definição</i>
<b>Realizado:</b>		

7.3.1.1.9 Sistema de Custos de Processo de Contratação

Indicador		
<b>Índice de aquisição do sistema de custo</b>		
<b>Descrição:</b> Sistema de Custos de Processo de Contratação		
<b>O que mede:</b> Percentual de aquisição do sistema de custo		
<b>Como medir:</b> $(QHI \times 100) / QHP$ <i>QHI = Quantidade de Histórias Implementados</i> <i>QHP = Quantidade de Histórias Planejados</i>		
<b>Quando medir:</b> Anual		
<b>Quem mede:</b> Divisão de Desenvolvimento de Sistemas - SETIC		
<b>Fonte de Coleta:</b> Divisão de Desenvolvimento de Sistemas - SETIC		
<b>Observações:</b> Atingir tantos %		



TRIBUNAL DE JUSTIÇA DO ESTADO DO AMAZONAS  
SECRETARIA DE TECNOLOGIA DA INFORMAÇÃO E COMUNICAÇÃO

Período:	2023	2024
Meta:	<i>Em definição</i>	<i>Em definição</i>
Realizado:		

7.3.1.1.10 TJAM k8s Infra (DEVOPS)

Indicador		
<b>Índice de execução do Serviço de Infra e Devops para Setor de Desenvolvimento de Sistemas</b>		
<b>Descrição:</b> Serviço de Infra e Devops para a Divisão de Desenvolvimento de Sistemas		
<b>O que mede:</b> Percentual de Serviço de Infra e Devops para a Divisão de Desenvolvimento de Sistemas		
<b>Como medir:</b> $(QHI \times 100) / QHP$ QHI = Quantidade de Histórias Implementados QHP = Quantidade de Histórias Planejados		
<b>Quando medir:</b> Anual		
<b>Quem mede:</b> Divisão de Desenvolvimento de Sistemas - SETIC		
<b>Fonte de Coleta:</b> Divisão de Desenvolvimento de Sistemas - SETIC		
<b>Observações:</b> Atingir tantos %		
Período:	2023	2024
Meta:	<i>Em definição</i>	<i>Em definição</i>
Realizado:		

7.3.1.1.11 S3PDC = Sistema de Proteção ao Pagamento de Peritos e Devolução de Custas

Indicador
-----------



TRIBUNAL DE JUSTIÇA DO ESTADO DO AMAZONAS  
SECRETARIA DE TECNOLOGIA DA INFORMAÇÃO E COMUNICAÇÃO

<b>Índice de Aderência do sistema de segurança e gestão de devoluções</b>		
<b>Descrição:</b> Sistema de Proteção ao Pagamento de Peritos e Devolução de Custas		
<b>O que mede:</b> Percentual de Aderência do sistema de segurança e gestão de devoluções		
<b>Como medir:</b> $(QHI \times 100) / QHP$ <i>QHI = Quantidade de Histórias Implementados</i> <i>QHP = Quantidade de Histórias Planejados</i>		
<b>Quando medir:</b> Anual		
<b>Quem mede:</b> Divisão de Desenvolvimento de Sistemas - SETIC		
<b>Fonte de Coleta:</b> Divisão de Desenvolvimento de Sistemas - SETIC		
<b>Observações:</b> Atingir tantos %		
<b>Período:</b>	<b>2023</b>	<b>2024</b>
<b>Meta:</b>	<i>Em definição</i>	<i>Em definição</i>
<b>Realizado:</b>		

7.3.1.1.12 SNC 2022 / SICAE

<b>Indicador</b>		
<b>Índice de implementação do projeto SNC</b>		
<b>Descrição:</b> Novo Projeto para SNC 2022		
<b>O que mede:</b> Percentual de implementação do projeto SNC		
<b>Como medir:</b> $(QHI \times 100) / QHP$ <i>QHI = Quantidade de Histórias Implementados</i> <i>QHP = Quantidade de Histórias Planejados</i>		
<b>Quando medir:</b> Anual		
<b>Quem mede:</b> Divisão de Desenvolvimento de Sistemas - SETIC		
<b>Fonte de Coleta:</b> Divisão de Desenvolvimento de Sistemas - SETIC		
<b>Observações:</b> Atingir tantos %		



TRIBUNAL DE JUSTIÇA DO ESTADO DO AMAZONAS  
SECRETARIA DE TECNOLOGIA DA INFORMAÇÃO E COMUNICAÇÃO

<b>Período:</b>	<b>2023</b>	<b>2024</b>
<b>Meta:</b>	<i>Em definição</i>	<i>Em definição</i>
<b>Realizado:</b>		

7.3.1.1.13 Inventários de Ativos de TI

<b>Indicador</b>		
<b>Índice de execução do Sistema de Inventários de TI</b>		
<b>Descrição:</b> Sistema de Inventários de TI		
<b>O que mede:</b> Percentual de execução do Sistema de Inventários de TI		
<b>Como medir:</b> $(QHI \times 100) / QHP$ <i>QHI = Quantidade de Histórias Implementados</i> <i>QHP = Quantidade de Histórias Planejados</i>		
<b>Quando medir:</b> Anual		
<b>Quem mede:</b> Divisão de Desenvolvimento de Sistemas - SETIC		
<b>Fonte de Coleta:</b> Divisão de Desenvolvimento de Sistemas - SETIC		
<b>Observações:</b> Atingir tantos %		
<b>Período:</b>	<b>2023</b>	<b>2024</b>
<b>Meta:</b>	<i>Em definição</i>	<i>Em definição</i>
<b>Realizado:</b>		

7.3.1.1.14 Sistema de TR

<b>Indicador</b>		
<b>Índice de execução controle TRs da Governança</b>		
<b>Descrição:</b> Sistema para controlar TRs da Governança		
<b>O que mede:</b> Percentual de controle TRs da Governança		
<b>Como medir:</b> $(QHI \times 100) / QHP$ <i>QHI = Quantidade de Histórias Implementados</i>		



TRIBUNAL DE JUSTIÇA DO ESTADO DO AMAZONAS  
SECRETARIA DE TECNOLOGIA DA INFORMAÇÃO E COMUNICAÇÃO

<i>QHP = Quantidade de Histórias Planejados</i>		
<b>Quando medir:</b> Anual		
<b>Quem mede:</b> Divisão de Desenvolvimento de Sistemas - SETIC		
<b>Fonte de Coleta:</b> Divisão de Desenvolvimento de Sistemas - SETIC		
<b>Observações:</b> Atingir tantos %		
<b>Período:</b>	<b>2023</b>	<b>2024</b>
<b>Meta:</b>	<i>Em definição</i>	<i>Em definição</i>
<b>Realizado:</b>		

7.3.1.1.15 Sistema de Convites e Marcação de Assento

Indicador		
<b>Índice de execução do sistema para convite e marcação cerimonial</b>		
<b>Descrição:</b> Sistema para convites via QR Code e Marcação de Assento. Projeto para cerimonial		
<b>O que mede:</b> Percentual do sistema para convite e marcação cerimonial		
<b>Como medir:</b> $(QHI \times 100) / QHP$ <i>QHI = Quantidade de Histórias Implementados</i> <i>QHP = Quantidade de Histórias Planejados</i>		
<b>Quando medir:</b> Anual		
<b>Quem mede:</b> Divisão de Desenvolvimento de Sistemas - SETIC		
<b>Fonte de Coleta:</b> Divisão de Desenvolvimento de Sistemas - SETIC		
<b>Observações:</b> Atingir tantos %		
<b>Período:</b>	<b>2023</b>	<b>2024</b>
<b>Meta:</b>	<i>Em definição</i>	<i>Em definição</i>
<b>Realizado:</b>		

7.3.1.1.16 Painel Do Teletrabalho





TRIBUNAL DE JUSTIÇA DO ESTADO DO AMAZONAS  
SECRETARIA DE TECNOLOGIA DA INFORMAÇÃO E COMUNICAÇÃO

Indicador		
<b>Índice de execução cumprimento das Metas Nacionais dos Poder Judiciário</b>		
<b>Descrição:</b> Painel para acompanhamento das metas dos teletrabalhadores		
<b>O que mede:</b> Percentual de cumprimento das Metas Nacionais dos Poder Judiciário		
<b>Como medir:</b> $(QHI \times 100) / QHP$ <i>QHI = Quantidade de Histórias Implementados</i> <i>QHP = Quantidade de Histórias Planejados</i>		
<b>Quando medir:</b> Anual		
<b>Quem mede:</b> Divisão de Desenvolvimento de Sistemas - SETIC		
<b>Fonte de Coleta:</b> Divisão de Desenvolvimento de Sistemas - SETIC		
<b>Observações:</b> Atingir tantos %		
<b>Período:</b>	<b>2023</b>	<b>2024</b>
<b>Meta:</b>	<i>Em definição</i>	<i>Em definição</i>
<b>Realizado:</b>		

7.3.1.1.17 Painel LGPD

Indicador		
<b>Índice de Incremento de processos de segurança</b>		
<b>Descrição:</b> Painel LGPD - Lei Geral de Proteção de Dados Pessoais		
<b>O que mede:</b> Percentual de Incremento de processos de segurança		
<b>Como medir:</b> $(QHI \times 100) / QHP$ <i>QHI = Quantidade de Histórias Implementados</i> <i>QHP = Quantidade de Histórias Planejados</i>		
<b>Quando medir:</b> Anual		
<b>Quem mede:</b> Divisão de Desenvolvimento de Sistemas - SETIC		
<b>Fonte de Coleta:</b> Divisão de Desenvolvimento de Sistemas - SETIC		



TRIBUNAL DE JUSTIÇA DO ESTADO DO AMAZONAS  
SECRETARIA DE TECNOLOGIA DA INFORMAÇÃO E COMUNICAÇÃO

Observações: Atingir tantos %		
Período:	2023	2024
Meta:	<i>Em definição</i>	<i>Em definição</i>
Realizado:		

7.3.1.1.18 Painel Metas Corregedoria

Indicador		
<b>Índice de execução cumprimento das metas corregedoria</b>		
<b>Descrição:</b> Painel para acompanhamento das metas dos teletrabalhadores		
<b>O que mede:</b> Percentual de execução das metas corregedoria		
<b>Como medir:</b> $(QHI \times 100) / QHP$ QHI = Quantidade de Histórias Implementados QHP = Quantidade de Histórias Planejados		
<b>Quando medir:</b> Anual		
<b>Quem mede:</b> Divisão de Desenvolvimento de Sistemas - SETIC		
<b>Fonte de Coleta:</b> Divisão de Desenvolvimento de Sistemas - SETIC		
Observações: Atingir tantos %		
Período:	2023	2024
Meta:	<i>Em definição</i>	<i>Em definição</i>
Realizado:		

7.3.1.1.19 Novo PORTAL - Portal de Memórias TJAM

Indicador		
<b>Índice de implementação de Layout</b>		
<b>Descrição:</b> Novo layout para o portal de Memória, Museu, Arquivo, Biblioteca		



TRIBUNAL DE JUSTIÇA DO ESTADO DO AMAZONAS  
SECRETARIA DE TECNOLOGIA DA INFORMAÇÃO E COMUNICAÇÃO

<b>O que mede:</b> Percentual de implementação de Layout		
<b>Como medir:</b> $(QHI \times 100) / QHP$ <i>QHI = Quantidade de Histórias Implementados</i> <i>QHP = Quantidade de Histórias Planejados</i>		
<b>Quando medir:</b> Anual		
<b>Quem mede:</b> Divisão de Desenvolvimento de Sistemas - SETIC		
<b>Fonte de Coleta:</b> Divisão de Desenvolvimento de Sistemas - SETIC		
<b>Observações:</b> Atingir tantos %		
<b>Período:</b>	<b>2023</b>	<b>2024</b>
<b>Meta:</b>	<i>Em definição</i>	<i>Em definição</i>
<b>Realizado:</b>		

7.3.1.1.20 Portal do GMF (Novo)

Indicador		
<b>Índice de implementação de Layout</b>		
<b>Descrição:</b> Novo layout para o portal do GMF (Novo)		
<b>O que mede:</b> Percentual de implementação de Layout		
<b>Como medir:</b> $(QHI \times 100) / QHP$ <i>QHI = Quantidade de Histórias Implementados</i> <i>QHP = Quantidade de Histórias Planejados</i>		
<b>Quando medir:</b> Anual		
<b>Quem mede:</b> Divisão de Desenvolvimento de Sistemas - SETIC		
<b>Fonte de Coleta:</b> Divisão de Desenvolvimento de Sistemas - SETIC		
<b>Observações:</b> Atingir tantos %		
<b>Período:</b>	<b>2023</b>	<b>2024</b>
<b>Meta:</b>	<i>Em definição</i>	<i>Em definição</i>
<b>Realizado:</b>		



### 7.3.1.1.21 EASTJAM

Indicador		
<b>Índice de inovação no sistema EASTJAM</b>		
<b>Descrição:</b> Criação de home e novas áreas		
<b>O que mede:</b> Percentual de inovação no sistema EASTJAM		
<b>Como medir:</b> $(QHI \times 100) / QHP$ <i>QHI = Quantidade de Histórias Implementados</i> <i>QHP = Quantidade de Histórias Planejados</i>		
<b>Quando medir:</b> Anual		
<b>Quem mede:</b> Divisão de Desenvolvimento de Sistemas - SETIC		
<b>Fonte de Coleta:</b> Divisão de Desenvolvimento de Sistemas - SETIC		
<b>Observações:</b> Atingir tantos %		
<b>Período:</b>	<b>2023</b>	<b>2024</b>
<b>Meta:</b>	<i>Em definição</i>	<i>Em definição</i>
<b>Realizado:</b>		

### 7.3.1.1.22 Informação de Exercício de Docência por Magistrados e Magistradas

Indicador		
<b>Índice de implementação do sistema de cadastro por Magistrados e Magistradas</b>		
<b>Descrição:</b> Desenvolvimento de Sistema para cadastro de Informação de Exercício de Docência por Magistrados e Magistradas		
<b>O que mede:</b> Percentual de implementação do sistema de cadastro por Magistrados e Magistradas		
<b>Como medir:</b> $(QHI \times 100) / QHP$ <i>QHI = Quantidade de Histórias Implementados</i> <i>QHP = Quantidade de Histórias Planejados</i>		
<b>Quando medir:</b> Anual		



TRIBUNAL DE JUSTIÇA DO ESTADO DO AMAZONAS  
SECRETARIA DE TECNOLOGIA DA INFORMAÇÃO E COMUNICAÇÃO

<b>Quem mede:</b> Divisão de Desenvolvimento de Sistemas - SETIC		
<b>Fonte de Coleta:</b> Divisão de Desenvolvimento de Sistemas - SETIC		
<b>Observações:</b> Atingir tantos %		
<b>Período:</b>	<b>2023</b>	<b>2024</b>
<b>Meta:</b>	<i>Em definição</i>	<i>Em definição</i>
<b>Realizado:</b>		

7.3.1.1.23 PSPJ-Br/Projudi

<b>Indicador</b>		
<b>Índice de execução do portal de Serviços</b>		
<b>Descrição:</b> Portal de Serviços do Poder Judiciário		
<b>O que mede:</b> Percentual de execução do portal de Serviços		
<b>Como medir:</b> $(QHI \times 100) / QHP$ <i>QHI = Quantidade de Histórias Implementados</i> <i>QHP = Quantidade de Histórias Planejados</i>		
<b>Quando medir:</b> Anual		
<b>Quem mede:</b> Divisão de Desenvolvimento de Sistemas - SETIC		
<b>Fonte de Coleta:</b> Divisão de Desenvolvimento de Sistemas - SETIC		
<b>Observações:</b> Atingir tantos %		
<b>Período:</b>	<b>2023</b>	<b>2024</b>
<b>Meta:</b>	<i>Em definição</i>	<i>Em definição</i>
<b>Realizado:</b>		

7.3.1.1.24 Projudi - Ferramenta de migração SAJ-Proudi

<b>Indicador</b>		
<b>Índice de implementação de ferramentas Saj para o Projudi</b>		
<b>Descrição:</b> Ferramenta de migração dos processo do Saj para o Projudi		



TRIBUNAL DE JUSTIÇA DO ESTADO DO AMAZONAS  
SECRETARIA DE TECNOLOGIA DA INFORMAÇÃO E COMUNICAÇÃO

<b>O que mede:</b> Percentual de implementação de ferramentas Saj para o Projudi		
<b>Como medir:</b> $(QHI \times 100) / QHP$ <i>QHI = Quantidade de Histórias Implementados</i> <i>QHP = Quantidade de Histórias Planejados</i>		
<b>Quando medir:</b> Anual		
<b>Quem mede:</b> Divisão de Desenvolvimento de Sistemas - SETIC		
<b>Fonte de Coleta:</b> Divisão de Desenvolvimento de Sistemas - SETIC		
<b>Observações:</b> Atingir tantos %		
<b>Período:</b>	<b>2023</b>	<b>2024</b>
<b>Meta:</b>	<i>Em definição</i>	<i>Em definição</i>
<b>Realizado:</b>		

7.3.1.1.25 Projudi - BNP

Indicador		
<b>Índice de execução de um novo sistema.</b>		
<b>Descrição:</b> Funcionalidades referentes ao BNP (Resolução CNJ 444/2022 e Portaria 116/2022)		
<b>O que mede:</b> Percentual de execução de um novo sistema.		
<b>Como medir:</b> $(QHI \times 100) / QHP$ <i>QHI = Quantidade de Histórias Implementados</i> <i>QHP = Quantidade de Histórias Planejados</i>		
<b>Quando medir:</b> Anual		
<b>Quem mede:</b> Suporte - SETIC		
<b>Fonte de Coleta:</b> Controle interno das unidades da SETIC		
<b>Observações:</b> Atingir tantos %		
<b>Período:</b>	<b>2023</b>	<b>2024</b>
<b>Meta:</b>	<i>Em definição</i>	<i>Em definição</i>
<b>Realizado:</b>		



### 7.3.1.1.26 Projudi - Keycloak

Indicador		
Índice de implementação do Keycloak		
Descrição: Integração ao Keycloak		
O que mede: Percentual de implementação do Keycloak		
Como medir: $(QHI \times 100) / QHP$ QHI = Quantidade de Histórias Implementados QHP = Quantidade de Histórias Planejados		
Quando medir: Anual		
Quem mede: Divisão de Desenvolvimento de Sistemas - SETIC		
Fonte de Coleta: Divisão de Desenvolvimento de Sistemas - SETIC		
Observações: Atingir tantos %		
Período:	2023	2024
Meta:	Em definição	Em definição
Realizado:		

### 7.3.1.1.27 Projudi - DevOps

Indicador		
Índice de implantação de DevOps no Projudi		
Descrição: Implantação de DevOps no Projudi		
O que mede: Percentual de implantação de DevOps no Projudi		
Como medir: $(QHI \times 100) / QHP$ QHI = Quantidade de Histórias Implementados QHP = Quantidade de Histórias Planejados		
Quando medir: Anual		
Quem mede: Divisão de Desenvolvimento de Sistemas - SETIC		



TRIBUNAL DE JUSTIÇA DO ESTADO DO AMAZONAS  
SECRETARIA DE TECNOLOGIA DA INFORMAÇÃO E COMUNICAÇÃO

<b>Fonte de Coleta:</b> Divisão de Desenvolvimento de Sistemas - SETIC		
<b>Observações:</b> Atingir tantos %		
<b>Período:</b>	<b>2023</b>	<b>2024</b>
<b>Meta:</b>	<i>Em definição</i>	<i>Em definição</i>
<b>Realizado:</b>		

7.3.1.1.28 Projudi - Complemento de movimento

<b>Indicador</b>		
<b>Índice de execução do complementos dos movimentos</b>		
<b>Descrição:</b> Desenvolvimento de tratativas de complementos dos movimentos		
<b>O que mede:</b> Percentual de execução do complementos dos movimentos		
<b>Como medir:</b> $(QHI \times 100) / QHP$ <i>QHI = Quantidade de Histórias Implementados</i> <i>QHP = Quantidade de Histórias Planejados</i>		
<b>Quando medir:</b> Anual		
<b>Quem mede:</b> Divisão de Desenvolvimento de Sistemas - SETIC		
<b>Fonte de Coleta:</b> Divisão de Desenvolvimento de Sistemas - SETIC		
<b>Observações:</b> Atingir tantos %		
<b>Período:</b>	<b>2023</b>	<b>2024</b>
<b>Meta:</b>	<i>Em definição</i>	<i>Em definição</i>
<b>Realizado:</b>		

7.3.1.1.29 Projudi - Módulo de custas

<b>Indicador</b>
<b>Índice de implementação do módulo de geração de custas</b>





TRIBUNAL DE JUSTIÇA DO ESTADO DO AMAZONAS  
SECRETARIA DE TECNOLOGIA DA INFORMAÇÃO E COMUNICAÇÃO

<b>Descrição:</b> Desenvolvimento de novo módulo de geração de custas dos processos		
<b>O que mede:</b> Percentual de implementação do módulo de geração de custas		
<b>Como medir:</b> $(QHI \times 100) / QHP$ <i>QHI = Quantidade de Histórias Implementados</i> <i>QHP = Quantidade de Histórias Planejados</i>		
<b>Quando medir:</b> Anual		
<b>Quem mede:</b> Divisão de Desenvolvimento de Sistemas - SETIC		
<b>Fonte de Coleta:</b> Divisão de Desenvolvimento de Sistemas - SETIC		
<b>Observações:</b> Atingir tantos %		
<b>Período:</b>	<b>2023</b>	<b>2024</b>
<b>Meta:</b>	<i>Em definição</i>	<i>Em definição</i>
<b>Realizado:</b>		

7.3.1.1.30 Projudi - Movimento na marcação de audiência

Indicador		
<b>Índice de execução de Movimento na marcação de audiência</b>		
<b>Descrição:</b> Desenvolvimento da tratativa de movimento na marcação de audiência		
<b>O que mede:</b> Percentual de de Movimento na marcação de audiência		
<b>Como medir:</b> $(QHI \times 100) / QHP$ <i>QHI = Quantidade de Histórias Implementados</i> <i>QHP = Quantidade de Histórias Planejados</i>		
<b>Quando medir:</b> Anual		
<b>Quem mede:</b> Divisão de Desenvolvimento de Sistemas - SETIC		
<b>Fonte de Coleta:</b> Divisão de Desenvolvimento de Sistemas - SETIC		
<b>Observações:</b> Atingir tantos %		



TRIBUNAL DE JUSTIÇA DO ESTADO DO AMAZONAS  
SECRETARIA DE TECNOLOGIA DA INFORMAÇÃO E COMUNICAÇÃO

Período:	2023	2024
Meta:	<i>Em definição</i>	<i>Em definição</i>
Realizado:		

7.3.1.1.31 Projudi - Direcionamento de carta precatória

Indicador		
<b>Índice de direcionamento de cartas precatórias</b>		
<b>Descrição:</b> Desenvolvimento de direcionamento de cartas precatórias		
<b>O que mede:</b> Percentual de direcionamento de cartas precatórias		
<b>Como medir:</b> $(QHI \times 100) / QHP$ QHI = Quantidade de Histórias Implementados QHP = Quantidade de Histórias Planejados		
<b>Quando medir:</b> Anual		
<b>Quem mede:</b> Divisão de Desenvolvimento de Sistemas - SETIC		
<b>Fonte de Coleta:</b> Divisão de Desenvolvimento de Sistemas - SETIC		
<b>Observações:</b> Atingir tantos %		
Período:	2023	2024
Meta:	<i>Em definição</i>	<i>Em definição</i>
Realizado:		

7.3.1.1.32 Projudi - Módulo de exportação de processo

Indicador		
<b>Índice de desenvolvimento do novo módulo de exportação</b>		
<b>Descrição:</b> Desenvolvimento de novo módulo de exportação de processo para PDF		
<b>O que mede:</b> Percentual de desenvolvimento do novo módulo de exportação		



TRIBUNAL DE JUSTIÇA DO ESTADO DO AMAZONAS  
SECRETARIA DE TECNOLOGIA DA INFORMAÇÃO E COMUNICAÇÃO

<b>Como medir:</b> $(QHI \times 100) / QHP$ <i>QHI = Quantidade de Histórias Implementados</i> <i>QHP = Quantidade de Histórias Planejados</i>		
<b>Quando medir:</b> Anual		
<b>Quem mede:</b> Divisão de Desenvolvimento de Sistemas - SETIC		
<b>Fonte de Coleta:</b> Divisão de Desenvolvimento de Sistemas - SETIC		
<b>Observações:</b> Atingir tantos %		
<b>Período:</b>	<b>2023</b>	<b>2024</b>
<b>Meta:</b>	<i>Em definição</i>	<i>Em definição</i>
<b>Realizado:</b>		

7.3.1.1.33 Projudi - Prazo em remessa ao MP

Indicador		
<b>Índice de execução de prazos em remessa na conformação nova</b>		
<b>Descrição:</b> Desenvolvimento de nova forma de prazos em remessa ao MP		
<b>O que mede:</b> Percentual de prazos em remessa na conformação nova		
<b>Como medir:</b> $(QHI \times 100) / QHP$ <i>QHI = Quantidade de Histórias Implementados</i> <i>QHP = Quantidade de Histórias Planejados</i>		
<b>Quando medir:</b> Anual		
<b>Quem mede:</b> Divisão de Desenvolvimento de Sistemas - SETIC		
<b>Fonte de Coleta:</b> Divisão de Desenvolvimento de Sistemas - SETIC		
<b>Observações:</b> Atingir tantos %		
<b>Período:</b>	<b>2023</b>	<b>2024</b>
<b>Meta:</b>	<i>Em definição</i>	<i>Em definição</i>
<b>Realizado:</b>		

7.3.1.1.34 Projudi - Grupo de modelos



TRIBUNAL DE JUSTIÇA DO ESTADO DO AMAZONAS  
SECRETARIA DE TECNOLOGIA DA INFORMAÇÃO E COMUNICAÇÃO

Indicador		
<b>Índice de implementação de grupo de modelos</b>		
<b>Descrição:</b> Desenvolvimento de grupo de modelos de documentos		
<b>O que mede:</b> Percentual de implementação de grupo de modelos		
<b>Como medir:</b> $(QHI \times 100) / QHP$ <i>QHI = Quantidade de Histórias Implementados</i> <i>QHP = Quantidade de Histórias Planejados</i>		
<b>Quando medir:</b> Anual		
<b>Quem mede:</b> Divisão de Desenvolvimento de Sistemas - SETIC		
<b>Fonte de Coleta:</b> Divisão de Desenvolvimento de Sistemas - SETIC		
<b>Observações:</b> Atingir tantos %		
<b>Período:</b>	<b>2023</b>	<b>2024</b>
<b>Meta:</b>	<i>Em definição</i>	<i>Em definição</i>
<b>Realizado:</b>		

7.3.1.1.35 Projudi - Remessa múltipla

Indicador		
<b>Índice de implementação de remessa múltipla</b>		
<b>Descrição:</b> Desenvolvimento de remessa múltipla		
<b>O que mede:</b> Percentual de implementação de remessa múltipla		
<b>Como medir:</b> $(QHI \times 100) / QHP$ <i>QHI = Quantidade de Histórias Implementados</i> <i>QHP = Quantidade de Histórias Planejados</i>		
<b>Quando medir:</b> Anual		
<b>Quem mede:</b> Divisão de Desenvolvimento de Sistemas - SETIC		
<b>Fonte de Coleta:</b> Divisão de Desenvolvimento de Sistemas - SETIC		
<b>Observações:</b> Atingir tantos %		
<b>Período:</b>	<b>2023</b>	<b>2024</b>



TRIBUNAL DE JUSTIÇA DO ESTADO DO AMAZONAS  
SECRETARIA DE TECNOLOGIA DA INFORMAÇÃO E COMUNICAÇÃO

<b>Meta:</b>	<i>Em definição</i>	<i>Em definição</i>
<b>Realizado:</b>		

7.3.1.1.36 Projudi - Módulo de acordo entre partes

Indicador		
<b>Índice de desenvolvimento do módulo de resolução</b>		
<b>Descrição:</b> Desenvolvimento de módulo de acordo entre partes		
<b>O que mede:</b> Percentual de desenvolvimento do módulo de resolução		
<b>Como medir:</b> $(QHI \times 100) / QHP$ <i>QHI = Quantidade de Histórias Implementados</i> <i>QHP = Quantidade de Histórias Planejados</i>		
<b>Quando medir:</b> Anual		
<b>Quem mede:</b> Divisão de Desenvolvimento de Sistemas - SETIC		
<b>Fonte de Coleta:</b> Divisão de Desenvolvimento de Sistemas - SETIC		
<b>Observações:</b> Atingir tantos %		
<b>Período:</b>	<b>2023</b>	<b>2024</b>
<b>Meta:</b>	<i>Em definição</i>	<i>Em definição</i>
<b>Realizado:</b>		

7.3.1.1.37 Sistema Extrajudicial Eletrônico

Indicador		
<b>Índice de implementação da fiscalização os Serviços Extrajudiciais</b>		
<b>Descrição:</b> Sistema de Fiscalização e Controle dos Serviços Extrajudiciais. Escopo Atual: Cadastros Básicos do Sistema Extrajudicial. SEI 2022/000037093-01		
<b>O que mede:</b> Percentual de implementação da fiscalização dos Serviços Extrajudiciais		
<b>Como medir:</b> $(QHI \times 100) / QHP$ <i>QHI = Quantidade de Histórias Implementados</i> <i>QHP = Quantidade de Histórias Planejados</i>		



TRIBUNAL DE JUSTIÇA DO ESTADO DO AMAZONAS  
SECRETARIA DE TECNOLOGIA DA INFORMAÇÃO E COMUNICAÇÃO

<b>Quando medir:</b> Anual		
<b>Quem mede:</b> Divisão de Desenvolvimento de Sistemas - SETIC		
<b>Fonte de Coleta:</b> Divisão de Desenvolvimento de Sistemas - SETIC		
<b>Observações:</b> Atingir tantos %		
<b>Período:</b>	<b>2023</b>	<b>2024</b>
<b>Meta:</b>	<i>Em definição</i>	<i>Em definição</i>
<b>Realizado:</b>		

**7.4 Perspectiva:** Sociedade

**7.4.1 Objetivo Estratégico:** Fortalecimento da relação institucional do poder judiciário com a sociedade

**7.4.1.1 Iniciativa(s) Estratégica(s):**

**7.4.1.1.1 Atualização do Portal da transparência**

<b>Indicador</b>		
<b>Índice de Atualização do Portal da Transparência</b>		
<b>Descrição:</b> Atualização do Portal da transparência de acordo com solicitação do CNJ e SEPLAN		
<b>O que mede:</b> Percentual de atualização do Portal da Transparência		
<b>Como medir:</b> $(QHI \times 100) / QHP$ <i>QHI = Quantidade de Histórias Implementados</i> <i>QHP = Quantidade de Histórias Planejados</i>		
<b>Quando medir:</b> Anual		
<b>Quem mede:</b> Divisão de Desenvolvimento de Sistemas - SETIC		
<b>Fonte de Coleta:</b> Divisão de Desenvolvimento de Sistemas - SETIC		
<b>Observações:</b> Atingir tantos %		
<b>Período:</b>	<b>2023</b>	<b>2024</b>
<b>Meta:</b>	<i>Em definição</i>	<i>Em definição</i>



<b>Realizado:</b>		
-------------------	--	--

#### 7.4.1.1.2 Alvará Eletrônico 3.0

Indicador		
<b>Índice de processo de evolução dos sistemas</b>		
<b>Descrição:</b> Evolução do sistema, segurança e auditoria		
<b>O que mede:</b> Percentual de processo de evolução dos sistemas		
<b>Como medir:</b> $(QHI \times 100) / QHP$ <i>QHI = Quantidade de Histórias Implementados</i> <i>QHP = Quantidade de Histórias Planejados</i>		
<b>Quando medir:</b> Anual		
<b>Quem mede:</b> Divisão de Desenvolvimento de Sistemas - SETIC		
<b>Fonte de Coleta:</b> Divisão de Desenvolvimento de Sistemas - SETIC		
<b>Observações:</b> Atingir tantos %		
<b>Período:</b>	<b>2023</b>	<b>2024</b>
<b>Meta:</b>	<i>Em definição</i>	<i>Em definição</i>
<b>Realizado:</b>		

#### 7.4.1.1.3 App Consulta 2.0

Indicador		
<b>Índice de implementação da consulta processual pública unificada</b>		
<b>Descrição:</b> Aplicação de consulta processual pública unificada (SAJ PG, SAJ SG, Projudi) do TJAM. V2 - Mesa do Advogado (Audiências agendadas).		
<b>O que mede:</b> Percentual de implementação da consulta processual pública unificada		
<b>Como medir:</b> $(QHI \times 100) / QHP$ <i>QHI = Quantidade de Histórias Implementados</i> <i>QHP = Quantidade de Histórias Planejados</i>		



**TRIBUNAL DE JUSTIÇA DO ESTADO DO AMAZONAS**  
**SECRETARIA DE TECNOLOGIA DA INFORMAÇÃO E COMUNICAÇÃO**

<b>Quando medir:</b> Anual		
<b>Quem mede:</b> Divisão de Desenvolvimento de Sistemas - SETIC		
<b>Fonte de Coleta:</b> Divisão de Desenvolvimento de Sistemas - SETIC		
<b>Observações:</b> Atingir tantos %		
<b>Período:</b>	<b>2023</b>	<b>2024</b>
<b>Meta:</b>	<i>Em definição</i>	<i>Em definição</i>
<b>Realizado:</b>		

**7.4.1.1.4 Painel SETIC Público**

<b>Indicador</b>		
<b>Índice de visibilidade e transparência a atuação da SETIC</b>		
<b>Descrição:</b> Painel Com informação da SETIC para o público externo		
<b>O que mede:</b> Percentual de visibilidade e transparência a atuação da SETIC		
<b>Como medir:</b> $(QHI \times 100) / QHP$ <i>QHI = Quantidade de Histórias Implementados</i> <i>QHP = Quantidade de Histórias Planejados</i>		
<b>Quando medir:</b> Anual		
<b>Quem mede:</b> Divisão de Desenvolvimento de Sistemas - SETIC		
<b>Fonte de Coleta:</b> Divisão de Desenvolvimento de Sistemas - SETIC		
<b>Observações:</b> Atingir tantos %		
<b>Período:</b>	<b>2023</b>	<b>2024</b>
<b>Meta:</b>	<i>Em definição</i>	<i>Em definição</i>
<b>Realizado:</b>		





**TRIBUNAL DE JUSTIÇA DO ESTADO DO AMAZONAS**  
**SECRETARIA DE TECNOLOGIA DA INFORMAÇÃO E COMUNICAÇÃO**

---