

Gs Áudio e Instrumentos Musicais

Razão Social: Gs Áudio e Instrumentos Musicais Ltda

CNPJ: 33.797.356/0001-57

Inscrição Estadual: 158.513.061 ME

Inscrição Municipal: 15866

Endereço: Rua Basílio Cordeiro, nº 760, Centro, Serrinha – BA, CEP: 48.700-000

E-mail: licitagas@gmail.com

Telefone: (75) 99854-8696

Banco: 001 – Banco do Brasil | **Agência:** 0225-9 | **Conta:** 89750-7

Banco: 260 – Nubank | **Agência:** 0001 | **Conta:** 12955386-9 | **Pix:** 33.797.356/0001-57

Proposta Comercial

AO TRIBUNAL DE JUSTIÇA DO ESTADO DO AMAZONAS – AM Pregão Eletrônico n.º 014/2026

GRUPO 03					
Item:	Qtd.:	Und.:	Especificação:	Valor Unit.:	Valor Total:
13	02	UND	<p>MARCA E MODELO: AMVOX ACA 221 GIGANTE II</p> <p>A Caixa Amplificada ACA 221 Gigante II combina potência de 220W RMS, woofer de 8" e tweeter de 4" para um som incrível e graves intensos. Com autonomia de 4 horas e design portátil, é ideal para festas, sociais e eventos. Possui Bluetooth, função Power X e iluminação LED decorativa. Potência: 220W RMS</p> <p>Caixa amplificada Woofer: 8" Tweeter: 4" Bateria: Até 4 horas Luzes em LED Rádio FM Equalizador Função Passa Pasta Função Bluetooth Função Power X Função Gravar Função Prioridade Microfone Entrada AUX Entrada USB e TF Entrada P10 Display de LED Alça de transporte Bivolt Dimensões: 24x21x37 cm Peso: 1,82kg</p>	R\$ 599,00	R\$ 1.198,00
14	09	UND	<p>MARCA E MODELO: HAYONIK LITE 800</p> <p>A Caixa Multiuso Hayonik Lite 800 é um modelo leve, portátil e muito potente. Projetada para oferecer versatilidade e praticidade com muita elegância ao usuário, este modelo reproduz músicas ou outros áudios a partir de conexões de entrada USB, cartão de memória SD, e se o objetivo for escutar música sem feio direto de smartphones utilize o modo Bluetooth.</p> <p>E se for para fazer um som ou uma apresentação, a Caixa LITE 800 oferece aos usuários entrada para microfone e para instrumentos. Possuindo um falante de 15" e dois tweeters para ajudar a reproduzir seu som com potência de 200W RMS. Seus ajustes de volume e de equalização de graves e agudos deixam essa caixa ainda melhor.</p> <p>Alimentação: Bivolt (chave seletora) Dimensões: 630x470x284mm Peso: 15,84 Kg Cor: Preto Alto Falantes: 15" + 2 Tweeter Piezo Potência: 200W RMS Entradas: USB/SD/Bluetooth/Rádio FM/3 - RCA/4 - P10 MIC/5 - P10 LINHA Equalização: 2 Vias (Grave e Agudo) Volume Mic / Volume Linha Itens Inclusos: Controle Remoto: Sim</p>	R\$ 1.980,00	R\$ 17.820,00
15	06	UND	<p>MARCA E MODELO: KSR PRO K-812 + BAG</p> <p>A KSR pro K812, é uma caixa ativa ideal para sonorização de eventos, palestras, djs, músicos, comícios ou qual mais aplicação for necessária. Tem player digital</p>	R\$ 1.351,00	R\$ 8.106,00

GRUPO 03

Item:	Qtd.:	Und.:	Especificação:	Valor Unit.:	Valor Total:
			<p>com entrada para USB e SD card, Bluetooth para conectar sem fio seu smartphone, entrada para microfone ou instrumento musical e controle remoto. É possível ligar um microfone e um instrumento musical com controles de volumes separados, além de possuir efeito eco (apenas para o microfone). O sistema é composto por uma caixa com Woofer de 12 polegadas, driver de titânio, 500W, bluetooth, USB, mp3 e entrada de linha XLR.</p> <ul style="list-style-type: none"> - Woofer 12". 300Z, Bobina 1.5" - Driver Titânio 25mm, - Resposta de Frequência 60 Hz-20KHz - Impedancia 4 - Amplificador Class-D - Entrada de microfone P10 - Entrada linha P2 e XLR - Entrada de Guitarra P10 - Equalizador de duas bandas Treble, Bass - Potencia RMS 500W - Potencia pico 800W - Potencia PMPO 2000W - Sensibilidade 94db - Consumo 150W - Mp3, lcd, controle remoto, Bluetooth®, USB/SD, Rádio FM - Tensão 110-220V 50/60Hz <p>Medida: 59x37x34 Peso: 10kg</p>		
16	01	UND	<p>MARCA E MODELO: AIWA SP-01 Speaker AIWA AWS-SP-01! Com DNA japonês e 20W de potência RMS, a caixa de som funciona por até 15 horas com apenas uma recarga e tem proteção IP65, o que a torna resistente a jatos de água e poeira. Ou seja: basta colocá-la na mochila ou mala e curtir seu som em qualquer lugar! Saiba mais sobre o Speaker da AIWA:</p> <p>POTÊNCIA: 20W RMS: Sistema de som com DNA japonês e 20W de potência RMS, 2 Woofers e 1 radiador passivo que atuam juntos para aprimorar e propagar sons claros e naturais. Som portátil compacto e com experiência sonora incrível!</p> <p>PROTEÇÃO IP65: Proteção em dobro! Resistente a jatos de água e poeira, o Speaker AIWA permite que você ouça música onde quiser: no parque, na piscina e até na praia.</p> <p>15 HORAS DE BATERIA: A música não pode parar! Curta seu som por até 15 horas* de reprodução com uma única recarga.</p> <p>LED COLOR LIGHTS: Os 7 modos de luzes dinâmicas com efeito multicolorido se movimentam e pulsam, deixando o ambiente mais colorido e animado. Você pode selecionar opções em que as luzes circulam no ritmo da música. Incrível, né? Também é possível desligar a função e economizar bateria.</p> <p>TRANSMISSÃO VIA BLUETOOTH 5.3: A versão 5.3 do Bluetooth é mais rápida, estável e com menor consumo de bateria. Basta fazer pareamento com o smartphone, conectar ao serviço de streaming e curtir sua playlist favorita!</p> <p>FUNÇÃO TWS: DUPLIQUE SUA EXPERIÊNCIA SONORA: Amplie o seu som com a função TWS (True Wireless Sound): basta conectar dois Speakers AIWA e duplicar a potência sonora.</p> <p>LEVE PARA QUALQUER LUGAR!: A caixa de som é compacta e vem com alça para transporte. Curta o som com sua galera onde quiser!</p> <p>MÚLTIPLAS CONEXÕES: O AWS-SP-01 oferece opções de entradas para Pen Drive, smartphone e Micro SD. Além disso, o USB Tipo C proporciona maior velocidade na hora de carregar o item.</p> <p>Distância de conexão Bluetooth: Até 10 metros Carregamento Cabo: USB-C TWS: Sim Modos de luz: 7 modos Tempo de Bateria: Até 5 Horas e 30 minutos: volume 50% - luzes ligadas Até 15 horas: Volume 50% - Luzes desligadas Até 3 Horas volume 100% - luzes ligadas Até 4 horas e 30 minutos – luzes desligadas</p> <p>Woofer 2 Radiador passivo 1 Bateria lítio Formato de musicas Suportados: MP3, WAV, WMA Código ANATEL 18367-2205236 Resposta de Frequência Dinâmica 65Hz - 18KHz Nível de proteção IP IP65 Bluetooth 5.3 Potência da saída RMS 2 x 10 W RMS Capacidade da bateria 3.7v, 3000mAh</p>	R\$ 430,00	R\$ 430,00
Valor Global:			R\$ 27.554,00		

Valor total por extenso da Proposta de Preços: R\$ 27.554,00 (vinte e sete mil quinhentos e cinquenta e quatro reais)
Validade da Proposta: 60 dias.

Observação: Estão inclusos nos preços supramencionados todos os custos diretos e indiretos, inclusive de embalagens, transportes ou fretes, e ainda os resultantes da incidência de quaisquer tributos, contribuições ou obrigações decorrentes da legislação trabalhista, fiscal e previdenciária a que estiver sujeito.

Declaro que possuo capacidade operacional e técnica para atendimento a todos os requisitos deste Edital e seus anexos.

Serrinha – BA, 13 de março de 2026

Gildevan Almeida da Silva
Proprietário
CPF: 055.356.415-37 | RG: 14.249.506-94





SPEAKER

AIWA AWS-SP-01



CARREGUE COM VOCÊ SUA CAIXA DE SOM PORTÁTIL AIWA!

DE POTÊNCIA RMS

RADIADORES PASSIVOS

PROTEÇÃO

IP65

RESISTENTE A AREIA + POEIRA + ÁGUA

**LED
COLOR
LIGHTS**
7 MODOS DE
LUZES DINÂMICAS

DE BATERIA

O Sistema com DNA japonês conta com 20W de potência RMS, 2 Woofers e 1 radiador passivo, que trazem uma frequência dinâmica notável de 65Hz a 18KHz e oferecem um som limpo e sem distorções.

O resultado? Um equilíbrio entre todas as notas.



Equipado com radiador passivo traseiro, que atua em sintonia com os alto-falantes, o speaker foi elaborado

para produzir graves mais distintos e impactantes.



TRAGA CORES PARA A SUA EXPERIÊNCIA MUSICAL!

Para deixar o ambiente ainda mais bonito e animado, a caixa de som conta com **7 modos de luzes dinâmicas**.

O efeito multicolorido traz pulsação e alegria para sua festa!



Com o **certificado IP65**, o AWS-SP-01 é resistente a jatos potentes de água, além de proteção total contra areia e poeira.

Tenha a liberdade para usar seu speaker com segurança na praia, na piscina ou no parque.



*Produto possui certificação IP65. Testes conduzidos em condições controladas de laboratório em conformidade com os padrões da NORMA BRASILEIRA ABNT NBR IEC 60529. O Produto deve ser utilizado conforme especificado no manual.

Em qualquer lugar, a música não pode parar!

Com o speaker AWS-SP-01, você pode curtir seu som por até **15 horas*** sem se preocupar com a recarga.



*15 horas com 50% do volume e luzes desligadas. A duração real da bateria varia conforme as condições de uso.

É PEGAR E LEVAR PARA QUALQUER LUGAR

Com design portátil e alça prática, é fácil pegar seu speaker AIWA e levá-lo com você, para onde quiser!

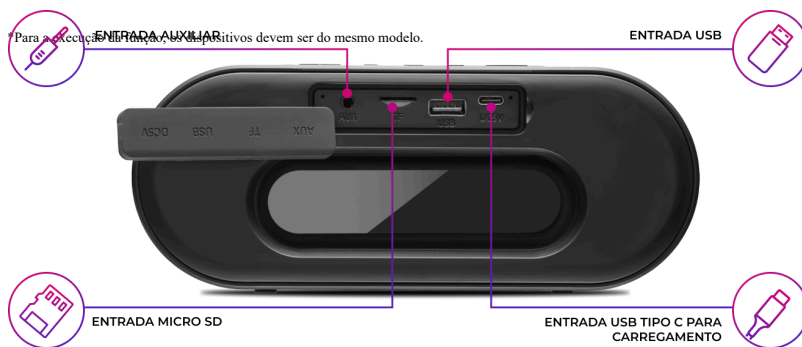
Faça o pareamento com seu smartphone e dê o play!

Bluetooth® 5.3

Faça o pareamento com o speaker e desfrute de uma conexão mais rápida e estável, com menor consumo de energia. Agora ficou ainda mais fácil curtir suas músicas favoritas com qualidade e praticidade.



Com a tecnologia TWS (True Wireless Sound), é possível conectar dois speakers AWS-SP-01, ampliando o som estéreo. Desse jeito, não tem quem fique parado com a batida!



- Altura: **8,1 cm**
- Largura: **20 cm**
- Comprimento: **6,7 cm**
- Peso: **1,1 kg**
- Cor: **Preta**



- Speaker Aiwa
- Cabo de carregamento
- Manual de Instruções

Mais Informações

Se você busca uma caixa de som portátil de qualidade para te acompanhar nas suas aventuras, você precisa conhecer o Speaker AIWA AWS-SP-01! Com DNA japonês e 20W de potência RMS, a caixa de som funciona por até 15 horas com apenas uma recarga e tem proteção IP65, o que a torna resistente a jatos de água e poeira. Ou seja: basta colocá-la na mochila ou mala e curtir seu som em qualquer lugar! Saiba mais sobre o Speaker da AIWA:

POTÊNCIA: 20W RMS: Sistema de som com DNA japonês e 20W de potência RMS, 2 Woofers e 1 radiador passivo que atuam juntos para aprimorar e propagar sons claros e naturais. Som portátil compacto e com experiência sonora incrível!

PROTEÇÃO IP65: Proteção em dobro! Resistente a jatos de água e poeira, o Speaker AIWA permite que você ouça música onde quiser: no parque, na piscina e até na praia.

15 HORAS DE BATERIA: A música não pode parar! Curta seu som por até 15 horas* de reprodução com uma única recarga.

*A duração da bateria varia conforme as condições de uso.

LED COLOR LIGHTS: Os 7 modos de luzes dinâmicas com efeito multicolorido se movimentam e pulsam, deixando o ambiente mais colorido e animado. Você pode selecionar opções em que as luzes circulam no ritmo da música. Incrível, né? Também é possível desligar a função e economizar bateria.

TRANSMISSÃO VIA BLUETOOTH 5.3: A versão 5.3 do Bluetooth é mais rápida, estável e com menor consumo de bateria. Basta fazer pareamento com o smartphone, conectar ao serviço de streaming e curtir sua playlist favorita!

FUNÇÃO TWS: DUPLIQUE SUA EXPERIÊNCIA SONORA: Amplie o seu som com a função TWS (True Wireless Sound): basta conectar dois Speakers AIWA e duplicar a potência sonora.

LEVE PARA QUALQUER LUGAR!: A caixa de som é compacta e vem com alça para transporte. Curta o som com sua galera onde quiser!

MÚLTIPLAS CONEXÕES: O AWS-SP-01 oferece opções de entradas para Pen Drive, smartphone e Micro SD. Além disso, o USB Tipo C proporciona maior velocidade na hora de carregar o item.

Especificações

Produto	AWS-SP-01
Distância de conexão Bluetooth	Até 10 metros
Carregamento Cabo	USB-C
TWS	Sim
Modos de luz	7 modos
Tempo de Bateria	Até 5 Horas e 30 minutos: volume 50% - luzes ligadas Até 15 horas: Volume 50% - Luzes desligadas 3 Horas volume 100% - luzes ligadas Até 4 horas e 30 minutos – luzes desligadas
Wooffer	2
Radiador passivo	1
Bateria	lítio
Formato de musicas Suportados	MP3, WAV, WMA
Código ANATEL	18367-2205236
Resposta de Frequência Dinâmica	65Hz - 18KHz
Nível de proteção IP	IP65
Bluetooth	5.3
Potência da saída RMS	2 x 10 W RMS
Capacidade da bateria	3.7v, 3000mAh

Amvox®

MANUAL DE INSTRUÇÕES

Amvox®



ACA 221 GIGANTE II



www.amvox.com.br

Leia o manual cuidadosamente antes de usar o aparelho

ÍNDICE

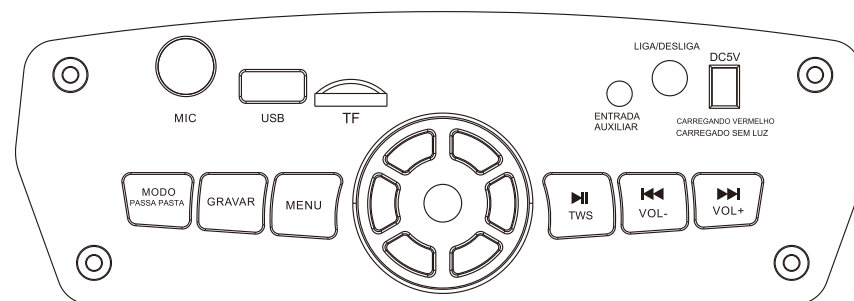
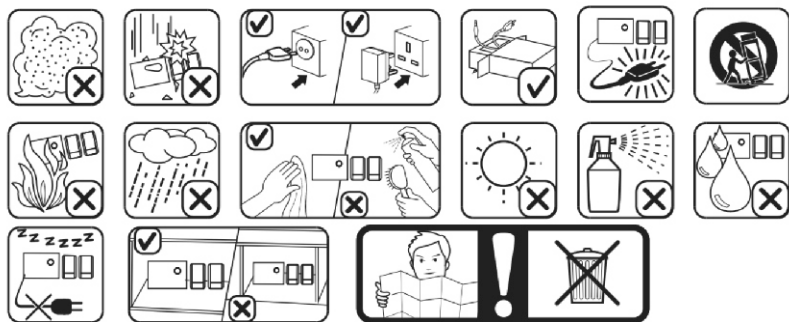
RECOMENDAÇÕES INICIAIS	2
ESPECIFICAÇÕES	3
PAINEL FRONTAL	4
FUNÇÃO BLUETOOTH	4
FUNÇÃO POWER X	4
RÁDIO FM	4
MODO AUXILIAR	5
MODO USB/TF CARD	5
FUNÇÃO GRAVAR	5
FUNÇÃO PASSA PASTA	5
EQUALIZAÇÕES PREDEFINIDAS	5
MICROFONE	6
FUNÇÃO PRIORIDADE MICROFONE	6
CARREGANDO A BATERIA	6
FALHAS NO APARELHO	7

Parabéns! Você acaba de adquirir um produto **AMVOX** desenvolvido com alto padrão de tecnologia, qualidade e eficiência!

RECOMENDAÇÕES INICIAIS

1. Leia atentamente todo o manual de instruções antes de utilizar o aparelho. Essas instruções devem estar acessíveis para consulta, sempre que for necessário.
2. Preste atenção em todos os avisos e precauções. Esses avisos são importantes para o bom funcionamento e a segurança no manuseio do aparelho.
3. Não faça emendas ou qualquer modificação do cabo e no plugue de energia.
4. Ventilação: O aparelho deve ser colocado em local ventilado ou com bom fluxo de ar. Não bloqueie as entradas de ventilação do aparelho. Não o cubra com qualquer tecido ou material que impeça sua ventilação. Mantenha-o a um mínimo de 10 cm de distância da parede.
5. Não deixe o aparelho em cima de superfícies móveis e instáveis como: sofás, camas, colchões, carpetes ou quaisquer superfícies similares.
6. Limpeza: Utilize apenas um pano seco ou uma flanela para efetuar a limpeza. Panos umedecidos ou molhados podem danificar os componentes internos do aparelho. Nunca pulverize ou derrame sobre o produto nenhum tipo de líquido.
7. Não aplique força para limpar o alto-falante, pois pode danificá-lo.
8. Não deve ser exposto à locais empoeirados como depósitos, praias, propriedades rurais, etc. A poeira produzida por esses ambientes podem se alojar nas partes móveis do alto-falante e comprometer seu bom funcionamento.
9. Não deixe-o próximo à fontes de calor ou ambientes com altas temperaturas.
10. Desconecte da tomada em caso de tempestades ou caso não for utilizá-lo por longos períodos de tempo.
11. Não tente fazer reparos ou manutenções no aparelho por conta própria. Os componentes internos podem causar choque elétrico. Caso seja necessário, procure uma assistência técnica autorizada.
12. Odor anormal: Caso identifique algum odor anormal, desligue o aparelho imediatamente e contate seu fornecedor.

Atenção às situações abaixo durante o uso



PAINEL FRONTAL

FUNÇÃO BLUETOOTH

1. Pressione o botão Modo até aparecer o nome "BLUE" no display. Na opção bluetooth de seu smartphone, aparecerá o nome "Amvox Gigante II 221" na lista de dispositivos. Selecione essa opção e confirme. Um sinal sonoro indicará que o pareamento foi bem-sucedido.
2. Reprodução de músicas: pressione o botão **||** para pausar ou reproduzir a faixa. Pressione os botões **◀** e **▶** para alternar entre as faixas
3. Ajuste de volume: o volume pode ser controlado tanto pelo smartphone quanto pelo produto.

FUNÇÃO POWER X

A função Power X permite a conexão sem fio entre duas caixas através da tecnologia TWS – True Wireless Stereo. Para ativar esta função:

1. Verifique em sua embalagem os modelos de caixas amplificadas compatíveis.
2. Ligue as duas caixas amplificadas e as mantenha próximas em até 20 metros de distância
3. Na primeira caixa, siga os passos do item "FUNÇÃO BLUETOOTH" deste manual.
4. Na segunda caixa, pressione e segure o botão **||** /TWS até aparecer o nome "on" no display e aguarde. Um sinal sonoro indicará que o pareamento foi bem-sucedido.
5. Pressione o botão **||** para pausar ou reproduzir faixa e os botões **◀** e **▶** para pular ou voltar faixa.

RÁDIO FM

1. Pressione o botão Modo até aparecer no display os números da frequência de estação de rádio (por exemplo 87.5).
2. Pressione o botão **||** para a sintonia automática das rádios. Conforme o aparelho for sintonizando, cada rádio encontrada será registrada numa lista de programação.
3. Assim que concluir a sintonia, o aparelho selecionará a primeira rádio programada (P 01). Pressione os botões **◀** e **▶** para selecionar a rádio desejada.

ESPECIFICAÇÕES

1. Potência: 220W RMS
2. Alimentação: 5V/ 50-60Hz
3. Frequência De Resposta: 20 – 15khz
4. Conexão: Bluetooth/TWS
5. Entrada USB/TF/AUX
6. Entrada Para Microfone
7. Função Prioridade Microfone
8. Bateria Interna Recarregável

MODO AUXILIAR

Pressione o botão Modo até aparecer o nome "LINE" no display. Conecte qualquer dispositivo de áudio na sua **ACA 221 GIGANTE II** através de um cabo P2. O som do dispositivo será reproduzido em seu aparelho.

MODO USB/TF CARD

1. Insira um dispositivo USB ou cartão de memória com faixas de áudio. Ao inserir o dispositivo em seu aparelho, a reprodução das faixas iniciará automaticamente. A **ACA 221 GIGANTE II** suporta arquivos MP3, WMA e WAV.
2. Para reproduzir ou pausar a faixa, pressione o botão **▶**. Pressione o botão **◀** para voltar para a faixa anterior e **▶▶** para ir para a próxima faixa.

FUNÇÃO GRAVAR

1. Com um dispositivo USB/TF inserido em seu aparelho, pressione e segure o botão Gravar até aparecer o nome "rEC" no display e a gravação começará. Para encerrar a gravação, Pressione novamente o botão Gravar. A pasta "RECORD" será criada e a gravação será salva nela no formato mp3.
2. Modo USB ou Bluetooth: Neste modo, o aparelho encerra a reprodução e grava apenas o áudio do microfone. O arquivo de gravação será registrado com as iniciais "MIC" (por exemplo MIC0001.mp3)
3. Modo Rádio FM: Os conteúdos da rádio e do microfone serão gravados simultaneamente. O arquivo de gravação será registrado com as iniciais "FM" (por exemplo FM0001.mp3)
4. Modo Auxiliar: será gravado qualquer som que estiver sendo reproduzido pelo aparelho e o arquivo de gravação será registrado com as iniciais "AUX" (por exemplo AUX0001.mp3).
5. Para acessar a pasta das gravações, Pressione o botão Gravar. Para alternar entre as gravações, pressione os botões **◀** e **▶**.

FUNÇÃO PASSA PASTA

Em modo USB/TF, é possível selecionar pasta desejada caso seu dispositivo USB/TF tenha mais de uma. Pressione e segure o botão Modo para ir para a próxima pasta

EQUALIZAÇÕES PREDEFINIDAS

Além das equalizações manuais, o aparelho possui 6 equalizações predefinidas. Pressione o botão Menu até aparecer a opção **EQ** e utilize os botões **◀** e **▶** para escolher a opção desejada.

MICROFONE

O aparelho possui uma entrada de microfone. Utilize um cabo P10 e insira no aparelho. Ajuste o eco e o volume do microfone pressionando o botão Menu até aparecer no display a opção **M 00** para volume do microfone e **E 00** para eco do microfone. Ambos ajustados pelos botões **◀** e **▶**.

FUNÇÃO PRIORIDADE MICROFONE

A prioridade microfone é uma função que abaixa o volume da reprodução para 20% ao reconhecer a voz sendo falada no microfone. Para ativar ou desativar esta função, pressione o botão Menu até aparecer a opção **OFF** ou **ON**. Alterne entre as opções através dos botões **◀** e **▶**.

CARREGANDO A BATERIA

Com o carregador na tomada, conecte-o na entrada de alimentação do aparelho. Um LED vermelho irá permanecer aceso até o aparelho carregar completamente.

Atenção!!

Desligue o aparelho para carregar

FALHAS NO APARELHO





Durante a vida útil do aparelho alguns defeitos ou falhas podem surgir. Siga as instruções abaixo para solucionar o problema. Caso o problema persista ou não estiver na descrição abaixo, procure uma assistência técnica especializada.

PROBLEMA	CAUSA	SOLUÇÃO
Aparelho Não liga	<ol style="list-style-type: none"> 1. Bateria sem carga . 2. Carregador conectado incorretamente 	<ol style="list-style-type: none"> 1. coloque o aparelho no carregador. 2. Conecte o carregador na tomada e o pino na entrada de alimentação
Sem som	<p>Volume baixo no produto</p> <p>Volume baixo no dispositivo móvel</p> <ol style="list-style-type: none"> 3. Aparelho com "mudo" ativado 	<ol style="list-style-type: none"> 1. Aumente o volume. 2. Aumente o volume do smartphone ou dispositivo bluetooth. 3. Pressione o botão MUDO
Som distorcido ou abafado	<ol style="list-style-type: none"> 1. Volume está muito alto 2. Bateria fraca 3. Equalizador 	<ol style="list-style-type: none"> 1. Abaixar o volume do aparelho 2. Conecte o aparelho no carregador 3. Escolha uma equalização adequada.
Sem sinal de Rádio	<ol style="list-style-type: none"> 1. Rádio não sintonizado. 2. Posição de recepção não está boa. 	<ol style="list-style-type: none"> 1. Sintonize o rádio. 2. Posicione o produto em um local com melhor recepção do sinal.
Microfone sem som	<ol style="list-style-type: none"> 1. Volume do microfone baixo. 2. Microfone desligado 	<ol style="list-style-type: none"> 1. Aumente o volume do microfone. 2. Verifique se a chave seletora do microfone está na posição "on"
USB não funciona	<ol style="list-style-type: none"> 1. Dispositivo corrompido 2. Formato de arquivo inválido 	<ol style="list-style-type: none"> 1. Formate a unidade USB e grave novamente as faixas 2. Arquivos que não sejam MP3, WMA ou WAV não são compatíveis.
Não conecta Bluetooth	<ol style="list-style-type: none"> 1. Aparelho não está em modo bluetooth 2. Dispositivo fora de alcance 3. Erro de sincronização. 4. Lista de pareamento com muitos 	<ol style="list-style-type: none"> 1. Pressione o botão modo até entrar na função bluetooth 2. Certifique-se que o aparelho está num raio de 20 metros do dispositivo bluetooth 3. Reinicie seu smartphone. Desligue o aparelho. Espere 5 segundos e ligue novamente. 4. Verifique em seu dispositivo bluetooth a lista de

	dispositivos salvos	dispositivos pareados e remova os que não utiliza.
--	---------------------	--

"Este equipamento não tem direito à proteção contra interferência prejudicial e não pode causar interferência em sistemas devidamente autorizados."

Entre em contato conosco!

-  **3649-8900** – Capitais e Regiões Metropolitanas.
-  **0800 284 5032** – demais localidades
-  **contato@amvox.com.br**
-  **(71) 99267-0131** (apenas mensagens)



AmvoxBrasil



@amvox_



AmvoxBrasil

Siga-nos nas redes sociais!





Caixa de Som Multiuso HAYONIK Lite 800 200W RMS

Cód.: 61661

Un. Venda: PC/1

Peso: 16,480 KG

Class. Fiscal: 8518.22.00

EAN: 7899638104388

Caixa Master: PC/1

Mais Produtos HAYONIK

Variação



Modelo: Lite 800

A Caixa Multiuso Hayonik Lite 800 é um modelo leve, portátil e muito potente. Projetada para oferecer versatilidade e praticidade com muita elegância ao usuário, este modelo reproduz músicas ou outros áudios a partir de conexões de entrada USB, cartão de memória SD, e se o objetivo for escutar música sem feio direto de smartphones utilize o modo Bluetooth.

E se for para fazer um som ou uma apresentação, a Caixa LITE 800 oferece aos usuários entrada para microfone e para instrumentos. Possuindo um falante de 15" e dois tweeters para ajudar a reproduzir seu som com potência de 200W RMS. Seus ajustes de volume e de equalização de graves e agudos deixam essa caixa ainda melhor.

Sonorize pequenos e médios ambientes com as caixas LITE!

Especificações

Alimentação: Bivolt (chave seletora)

Dimensões: 630x470x284mm

Peso: 15,84 Kg

Cor: Preto

Alto Falantes: 15" + 2 Tweeter Piezo

Potência: 200W RMS

Entradas: USB/SD/Bluetooth/Rádio FM/3 - RCA/4 - P10 MIC/5 - P10 LINHA

Equalização: 2 Vias (Grave e Agudo) Volume Mic / Volume Linha

Itens Inclusos

Controle Remoto: Sim

Outros

Informação adicional:

Conteúdo da embalagem:

- 01 Controle Remoto;
- 01 Caixa Amplificada Lite;
- 01 Manual de Instruções.

Número de Homologação Anatel: 05150-18-11597

Garantia: 12 meses

Procedimento de Garantia e Devoluções: <https://hayonik.com.br/garantias>

Caixa Ativa KSR Pro K812

Início - Caixas de som e
Amplificadores - Caixas
Ativas - Caixa Ativa KSR Pro
K812



COMPARTILHAR

DESCRIÇÃO

A KSR pro K812, é uma caixa ativa ideal para sonorização de eventos, palestras, djs, músicos, comícios ou qual mais aplicação for necessária. Tem player digital com entrada para USB e SD card, Bluetooth para conectar sem fio seu smartphone, entrada para microfone ou instrumento musical e controle remoto.

É possível ligar um microfone e um instrumento musical com controles de volumes separados, além de possuir efeito eco (apenas para o microfone).

O sistema é composto por uma caixa com Woofer de 12 polegadas, driver de titânio, 500W, bluetooth, USB, mp3 e entrada de linha XLR.

- Woofer 12". 300Z, Bobina 1.5"
- Driver Titânio 25mm,
- Resposta de Frequência 60 Hz-20KHz
- Impedancia 4
- Amplificador Class-D
- Entrada de microfone P10
- Entrada linha P2 e XLR



- Entrada de Guitarra P10
- Equalizador de duas bandas
Treble, Bass
- Potencia RMS 500W
- Potencia pico 800W
- Potencia PMPO 2000W
- Sensibilidade 94db
- Consumo 150W
- Mp3, lcd, controle remoto,
Bluetooth®, USB/SD, Rádio FM
- Tensão 110-220V 50/60Hz

Medida: 59x37x34

Peso: 10kg

GARANTIA: 12 MESES