



TABELA DE ÁREAS - SUBSOLO

LOCAL	ÁREA
ARQUIVO PÚBLICO	193,74m <sup>2</sup>
DEPÓSITO DE ARMAS	54,76m <sup>2</sup>
DEPÓSITO PÚBLICO RECEP.	22,26m <sup>2</sup>
DEPÓSITO PÚBLICO	52,26m <sup>2</sup>
ARO MATERIAIS APREENDIDOS	131,95m <sup>2</sup>
ELEVADORES	9,72m <sup>2</sup>
DEPÓSITO DE ÁGUA POTÁVEL	21,43m <sup>2</sup>
MANUTENÇÃO	43,02m <sup>2</sup>
GARAGEM MAGISTRADOS	579,62m <sup>2</sup>
BOMBA 01, 02 E 03	23,33m <sup>2</sup>
SERVIÇOS GERAIS J.F.	43,02m <sup>2</sup>
ARQUIVO PÚBLICO	85,59m <sup>2</sup>
GUARITA	3,96m <sup>2</sup>
VESTIÁRIO F. E. M. J.F.	50,72m <sup>2</sup>
GERADOR DE EMERGÊNCIA	54,01m <sup>2</sup>
SUBESTAÇÃO	71,57m <sup>2</sup>
CELA FEMININA 01 E 02	18,60m <sup>2</sup>
CELA MASCULINA 01 E 02	48,13m <sup>2</sup>
APOIO CUSTÓDIA	22,34m <sup>2</sup>
SALA J.F.	27,93m <sup>2</sup>
COPA/REFEITÓRIO J.F.	42,98m <sup>2</sup>
CIRCULAÇÃO DETENTOS	9,33m <sup>2</sup>
DEPÓSITO PATRIMÔNIO	171,78m <sup>2</sup>
PATRIMÔNIO	44,04m <sup>2</sup>
ALMOXARIFADO	238,41m <sup>2</sup>
DEPÓSITOS 01 E 02	66,81m <sup>2</sup>
CIRCULAÇÃO 01,02,03,04 E 05	381,68m <sup>2</sup>
BANHEIROS - WC	33,84m <sup>2</sup>
ESCALADA	50,62m <sup>2</sup>
TOTAL SUBSOLO	2.610,26m <sup>2</sup>

LEGENDA

SÍMBOLO	DESCRIÇÃO
	EXTINTOR PORTÁTIL DE PÓ QUÍMICO PQ ABC 2-A20-BC
	EXTINTOR PORTÁTIL DE ÁGUA PRESSURIZADA (H2O) - 10L / 2A
	TUBO DE INCÊNDIO, FG 2 1/2", SEM COSTURA
	HIDRANTE DE PAREDE NO INTERIOR DO ABRIGO - #40MM, TIPO II, 2 LANCES DE MANGUEIRAS DE 15M
	ACIONADOR MANUAL DE BOMBA, INSTALADO A 1,20m DO PISO.
	AVISADOR SONORO MECÂNICO/ ELETRÔNICO, INSTALADO A 2,20m DO PISO
	ROTA DE FUGA - DIREÇÃO DA SAÍDA
	ROTA DE FUGA - DIREÇÃO A SEGUIR
	BLOCO AUTÔNOMO PARA ILUMINAÇÃO DE EMERGÊNCIA COM 2 LAMPADAS HALÓGENAS DE 55W, COM BATERIA DE 12V DE SOBREPÓS
	PONTO DE ILUMINAÇÃO DE EMERGÊNCIA
	REGISTRO DE RECALQUE SEM VÁLVULA DE RETENÇÃO
	CENTRAL DE DETECÇÃO E ALARME
	BATERIA DE ACUMULADORES PARA O SISTEMA DE DETECÇÃO E ALARME
	BOTOEIRA DE ACIONAMENTO MANUAL DAS BOMBAS DE INCÊNDIO, INSTALADO A 1,20m DO PISO.
	BOMBA DE INCÊNDIO
	RESERVA TÉCNICA DE INCÊNDIO
	BARRA ANTIPÂNICO
	DETECTOR ÓPTICO DE FUMAÇA ENDEREÇÁVEL.

CONTROLE DE MATERIAS DE ACABAMENTO E REVESTIMENTO - CMAR

LOCAL	MATERIAL	CLASSIFICAÇÃO
SALAS / CIRC. / WCs	PORCELANATO	CLASSE I
ESCALADA PRINCIPAL	GRANITO / ALVENARIA	CLASSE I
ESCALADA DE EMERGÊNCIA	AÇO	CLASSE I
PAREDES E DIVISÓRIAS		
SALAS (INTERNO)	GESSO ACARTONADO	CLASSE II-A
SALAS (EXTERNO)	ALVENARIA	CLASSE I
SALAS (FRENTE)	VIDRO TEMPERADO	CLASSE I
BANHEIROS (INTERNO)	GRANITO	CLASSE I
BANHEIROS (EXTERNO)	ALVENARIA	CLASSE I
TETO		
HALL / CIRCULAÇÃO / WCs	GESSO ACARTONADO	CLASSE II-A

DECLARAÇÃO DE COMPROMISSO

DECLARAMOS SOB AS PENAS DA LEI, ESTAR CUMPRINDO TODOS OS REQUISITOS EXIGIDOS PELA LEGISLAÇÃO URBANÍSTICA DE MANAUS, COMPROMETENDO-SE A COMPROVAR TAL AFIRMAÇÃO QUANDO DA OBTENÇÃO DO HABITE-SE, SOB AS PENAS DE NÃO OBTÊ-LO.

COMPROMETO-ME AINDA, TER CIÊNCIA QUÀ A APROVAÇÃO DO PROJETO E INTRODUÇÃO DAS MODIFICAÇÕES NECESSÁRIAS À SUA APROVAÇÃO, NÃO ME EXIME DAS RESPONSABILIDADES ESTABELECIDAS PELAS NORMAS, REGULAMENTOS E LEGISLAÇÃO PERTINENTE ÀS ATIVIDADES PROFISSIONAIS.

CONFORME ART. 1º, §1º, INCISO V E ART. 2º, §2º, LEI 858/05



PROPRIETÁRIO: **FÓRUM MIN. HENOCH REIS**

NATUREZA:

OBRA:

ENDEREÇO: Av. Paraíba - São Francisco, Manaus - AM

ASSUNTO: PLANTA BAIXA - SUBSOLO

ESCALA: INDICADA DATA: 08/2022 R.R.T.:

DESENHO: 01 LOTE: 00 CADASTRO

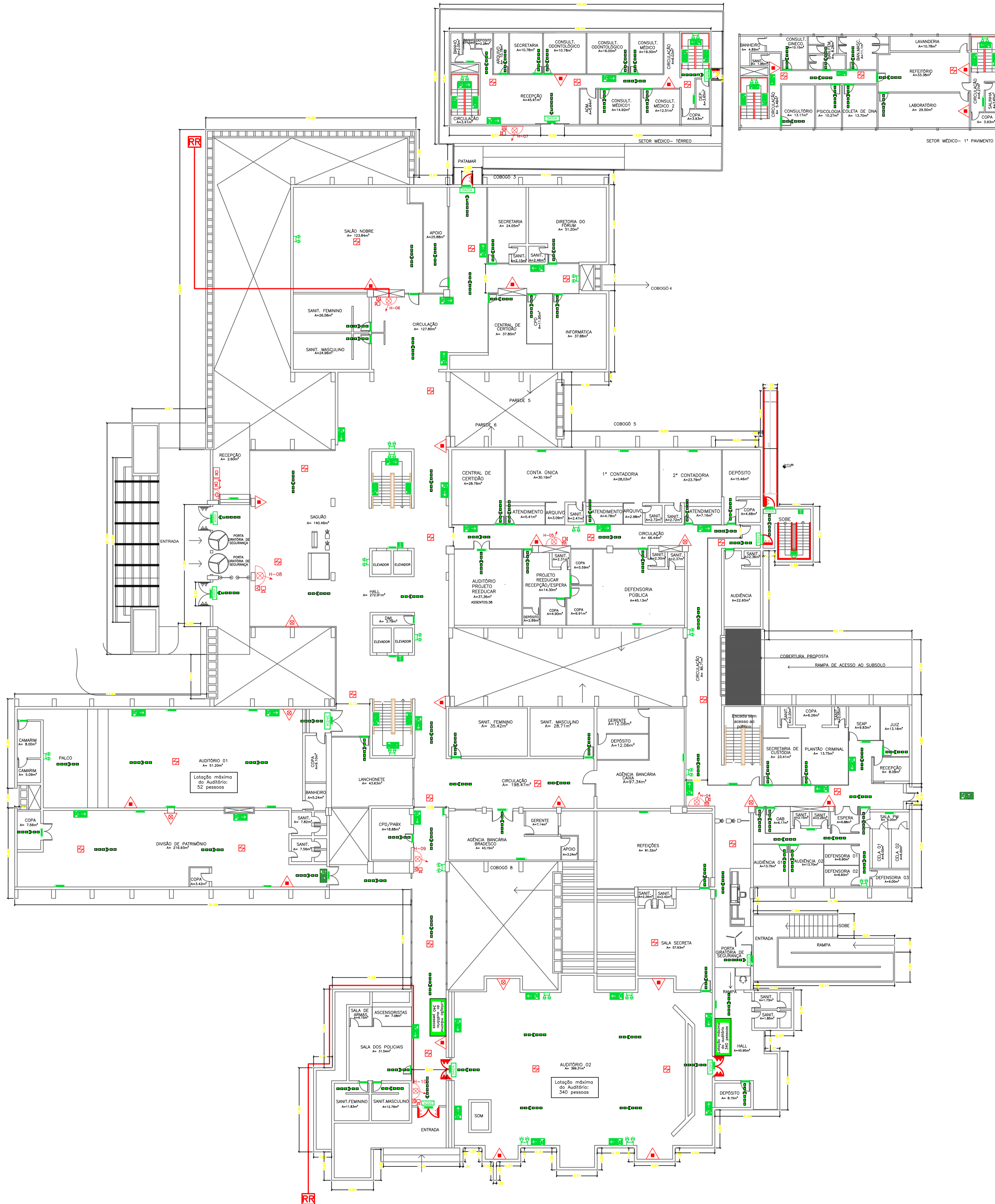
ÁREA CONSTRUIDA: 19.728,74m<sup>2</sup> REVISÃO: 00

REV	DESCRIÇÃO	DATA	DESENHO	APROVAÇÃO

DIREITOS AUTORAIS RESERVADOS

PLANTA BAIXA - SUBSOLO  
1:200

TABELA DE ÁREAS - TÉRREO	
LOCAL	ÁREA
SETOR MÉDICO	207,65m <sup>2</sup>
SALÃO NOBRE	123,84m <sup>2</sup>
APOIO	25,88m <sup>2</sup>
SECRETARIA	24,05m <sup>2</sup>
DIRETORIA DO FÓRUM	4,71m <sup>2</sup>
ELEVADORES	9,72m <sup>2</sup>
SANITÁRIOS FEM. e MASC.	121,01m <sup>2</sup>
CENTRAL DE CERTIDÃO	37,80m <sup>2</sup>
CPD	11,95m <sup>2</sup>
INFORMÁTICA	37,88m <sup>2</sup>
SALGÃO	140,46m <sup>2</sup>
HALL 01	272,71m <sup>2</sup>
SECRETARIA 01	70,77m <sup>2</sup>
SALA 01 E 02	11,36m <sup>2</sup>
ATENDIMENTO	4,72m <sup>2</sup>
SANITÁRIOS	33,64m <sup>2</sup>
COPAS	41,97m <sup>2</sup>
ASSESSOR/JUIZ	48,13m <sup>2</sup>
PLENÁRIO	41,47m <sup>2</sup>
SALA DE AUDIÊNCIA	25,97m <sup>2</sup>
SECRETARIA 03 E 04	59,85m <sup>2</sup>
RECEPÇÃO	6,93m <sup>2</sup>
GABINETE DE JUIZ 01,02,03	34,33m <sup>2</sup>
AR CONDICIONADO	4,91m <sup>2</sup>
AUDIÊNCIA	22,60m <sup>2</sup>
PALCO/CAMARIM	56,44m <sup>2</sup>
CIRCULA. 01,02,03,04 E 05	453,68m <sup>2</sup>
BANHEIROS - WC	33,84m <sup>2</sup>
ESCADAS	60,85m <sup>2</sup>
LANCHONETE	44,10m <sup>2</sup>
AUDITÓRIO	179,64
DML	3,79m <sup>2</sup>
SALA 03 E 04	24,12m <sup>2</sup>
AGÊNCIA BANC. CAIXA	45,54m <sup>2</sup>
SECRETARIA DE CUSTÓDIA	23,43m <sup>2</sup>
PLANTÃO CRIMINAL	13,75m <sup>2</sup>
ELEVADORES	17,12m <sup>2</sup>
SEAP	9,81m <sup>2</sup>
JUIZ 01 E 02	19,86m <sup>2</sup>
SALA 05	8,45m <sup>2</sup>
DIVISÃO DE PATRIMÔNIO	216,93m <sup>2</sup>
BANH. FEM. MAS. PATRIM.	23,10m <sup>2</sup>
CPD/PABX	19,00m <sup>2</sup>
SALA ATEND.	10,86m <sup>2</sup>
REFEIÇÕES	81,32m <sup>2</sup>
SALA SECRETA C/ SANIT.	62,42m <sup>2</sup>
AUDIÊNCIA 01 E 02	27,45m <sup>2</sup>
GAB	6,17m <sup>2</sup>
CELA 01 E 02	12,00m <sup>2</sup>
DEFENSORIA 01,02 E 03	20,58m <sup>2</sup>
SANIT. CELA	6,01m <sup>2</sup>
SALA PM	6,00m <sup>2</sup>
B.W MASC. C/SANIT	5,35m <sup>2</sup>
B.W FEM. C/SANIT	5,23m <sup>2</sup>
SALA DE ARMAS	4,15m <sup>2</sup>
ASCENSORISTAS	7,08m <sup>2</sup>
SALA DOS POLICIAIS	31,54m <sup>2</sup>
SANIT. POLICIAIS	24,59m <sup>2</sup>
ENTRADA	41,27m <sup>2</sup>
AUDITÓRIO	399,31m <sup>2</sup>
DEPÓSITO	8,15m <sup>2</sup>
HALL 02	45,95m <sup>2</sup>
TOTAL TÉRREO	3.455,77m <sup>2</sup>



LEGENDA

SÍMBOLO	DESCRIÇÃO
	EXTINTOR PORTÁTIL DE PÓ QUÍMICO PQ ABC 2-A-20-BC
	EXTINTOR PORTÁTIL DE ÁGUA PRESSURIZADA (H2O) - 10L / 2A
	TUBO DE INCÊNDIO, FG 2 1/2", SEM COSTURA
	HIDRANTE DE PAREDE NO INTERIOR DO ABRIGO - #40MM, TÍPO II, 2 LANÇAS DE MANGUEIRAS DE 15M
	ACIONADOR MANUAL DE BOMBA, INSTALADO A 1,20m DO PISO.
	AVISADOR SONORO MECÂNICO/ ELETRÔNICO, INSTALADO A 2,20m DO PISO
	ROTA DE FUGA - DIREÇÃO DA SAÍDA
	ROTA DE FUGA - DIREÇÃO A SEGUIR
	BLOCO AUTÔNOMO PARA ILUMINAÇÃO DE EMERGÊNCIA COM 2 LAMPADAS HALÓGENAS DE 55W, COM BATERIA DE 12V DE SOBREPÓS
	PONTO DE ILUMINAÇÃO DE EMERGÊNCIA
	REGISTRO DE RECALQUE SEM VÁLVULA DE RETENÇÃO
	CENTRAL DE DETECÇÃO E ALARME
	BATERIA DE ACUMULADORES PARA O SISTEMA DE DETECÇÃO E ALARME
	BOTEIRA DE ACIONAMENTO MANUAL DAS BOMBAS DE INCÊNDIO, INSTALADO A 1,20m DO PISO.
	BOMBA DE INCÊNDIO
	RESERVA TÉCNICA DE INCÊNDIO
	BARRA ANTIPÂNICO
	DETECTOR ÓPTICO DE FUMAÇA ENDEREÇÁVEL.

CONTROLE DE MATERIAS DE ACABAMENTO E REVESTIMENTO - CMAR		
LOCAL	MATERIAL	CLASSIFICAÇÃO
SALAS / CIRC. / WCs	PORCELANATO	CLASSE I
ESCALA PRINCIPAL	GRANITO / ALVENARIA	CLASSE I
ESCALA DE EMERGÊNCIA	AÇO	CLASSE I
PAREDES E DIVISÓRIAS		
SALAS (INTERNO)	GESSO ACARTONADO	CLASSE II-A
SALAS (EXTERNO)	ALVENARIA	CLASSE I
SALAS (FRENTE)	VIDRO TEMPERADO	CLASSE I
BANHEIROS (INTERNO)	GRANITO	CLASSE I
BANHEIROS (EXTERNO)	ALVENARIA	CLASSE I
TETO		
HALL / CIRCULAÇÃO / WCs	GESSO ACARTONADO	CLASSE II-A

DECLARAÇÃO DE COMPROMISSO

DECLARAMOS SOB AS PENAS DA LEI, ESTAR CUMPRINDO TODOS OS REQUISITOS EXIGIDOS PELA LEGISLAÇÃO URBANÍSTICA DE MANAUS, COMPROMETENDO-SE A COMPROVAR TAL AFIRMAÇÃO QUANDO DA OBTENÇÃO DO HABITE-SE. SOB AS PENAS DE NÃO OBTÊ-LO.  
 COMPROMETO-ME AINDA, TER GÊNCIA QUÀ A APROVAÇÃO DO PROJETO E INTRODUÇÃO DAS MODIFICAÇÕES NECESSÁRIAS À SUA APROVAÇÃO, NÃO ME EXIME DAS RESPONSABILIDADES ESTABELECIDAS PELAS NORMAS, REGULAMENTOS E LEGISLAÇÃO PERTINENTE ÀS ATIVIDADES PROFISSIONAIS.

CONFORME ART. 1º, §1º, INCISO V E ART. 2º, §2º, LEI 858/05

SECRETÁRIO GERAL DA ADMINISTRAÇÃO



PROPRIETÁRIO:  
**FÓRUM MIN. HENOCH REIS**

NATUREZA:

OBRA:

ENDEREÇO: Av. Paraiba - São Francisco, Manaus - AM

ASSUNTO: PLANTA BAIXA - TÉRREO

ESCALA: INDICADA DATA: 08/2022 R.R.T.:

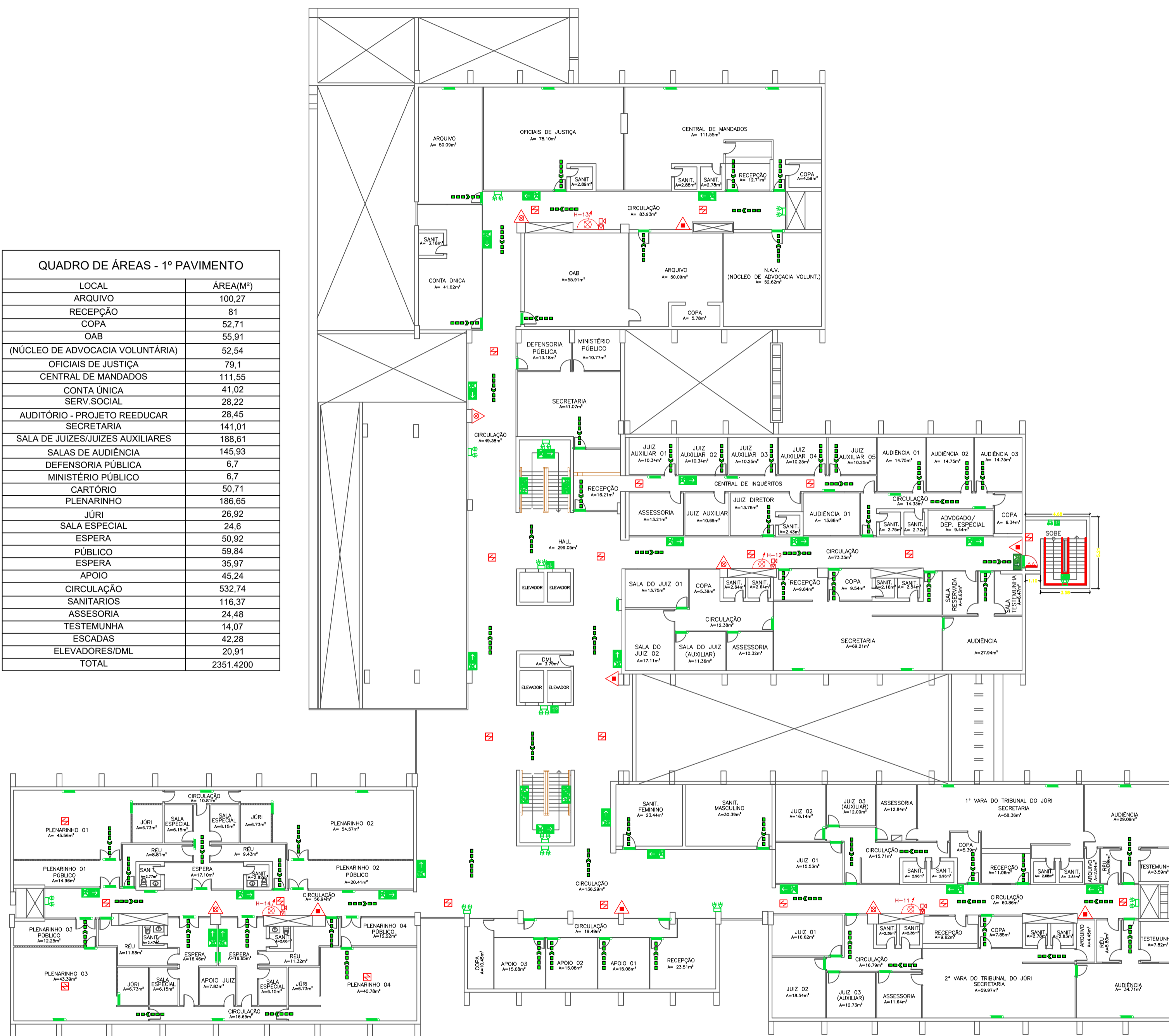
DESENHO: 01 LOTE: 00 CADASTRO:

ÁREA CONSTRUÍDA: 19.728,74m<sup>2</sup> REVISÃO: 00

REV	DESCRIÇÃO	DATA	DESENHO	APROVAÇÃO

DIREITOS AUTORAIS RESERVADOS

QUADRO DE ÁREAS - 1º PAVIMENTO	
LOCAL	ÁREA(M²)
ARQUIVO	100,27
RECEPÇÃO	81
COPA	52,71
OAB	55,91
(NÚCLEO DE ADVOCACIA VOLUNTARIA)	52,54
OFICIAIS DE JUSTIÇA	79,1
CENTRAL DE MANDADOS	111,55
CONTA ÚNICA	41,02
SERV SOCIAL	28,22
AUDITÓRIO - PROJETO REEDUCAR	28,45
SECRETARIA	141,01
SALA DE JUIZES/JUIZES AUXILIARES	188,61
SALAS DE AUDIÊNCIA	145,93
DEFENSORIA PÚBLICA	6,7
MINISTÉRIO PÚBLICO	6,7
CARTÓRIO	50,71
PLENARÍNHO	186,65
JÚRI	26,92
SALA ESPECIAL	24,6
ESPERA	50,92
PÚBLICO	59,84
ESPERA	35,97
APOIO	45,24
CIRCULAÇÃO	532,74
SANITÁRIOS	116,37
ASSESSORIA	24,48
TESTEMUNHA	14,07
ESCADAS	42,28
ELEVADORES/DML	20,91
TOTAL	2351,4200



LEGENDA

SÍMBOLO	DESCRIÇÃO
	EXTINTOR PORTÁTIL DE PÓ QUÍMICO PQ ABC 2-A-20-BC
	EXTINTOR PORTÁTIL DE ÁGUA PRESSURIZADA (H2O) - 10L / 2A
	TUBO DE INCÊNDIO, FG 2 1/2", SEM COSTURA
	HIDRANTE DE PAREDE NO INTERIOR DO ABRIGO - Ø40MM, TIPO II, 2 LANCES DE MANGUEIRAS DE 15M
	ACIONADOR MANUAL DE BOMBA, INSTALADO A 1,20m DO PISO.
	AVISADOR SÔNORO MECÂNICO/ ELETRÔNICO, INSTALADO A 2,20m DO PISO.
	ROTA DE FUGA - DIREÇÃO DA SAÍDA
	ROTA DE FUGA - DIREÇÃO A SEGUIR
	BLOCO AUTÔNOMO PARA ILUMINAÇÃO DE EMERGENCIA COM 2 LÂMPADAS HALÓGENAS DE 55W, COM BATERIA DE 12V DE SOBREPÓS
	PONTO DE ILUMINAÇÃO DE EMERGENCIA
	REGISTRO DE RECALQUE SEM VÁLVULA DE RETENÇÃO
	CENTRAL DE DETECÇÃO E ALARME
	BATERIA DE ACUMULADORES PARA O SISTEMA DE DETECÇÃO E ALARME
	BOMBA DE INCÊNDIO
	RESERVA TÉCNICA DE INCÊNDIO
	BARRA ANTIPÂNICO
	DETECTOR ÓPTICO DE FUMAÇA ENDEREÇÁVEL.

CONTROLE DE MATERIAS DE ACABAMENTO E REVESTIMENTO - CMAR

LOCAL	MATERIAL	CLASSIFICAÇÃO
SALAS / CIRC. / WCs	PORCELANATO	CLASSE I
ESCALA PRINCIPAL	GRANITO / ALVENARIA	CLASSE I
ESCALA DE EMERGENCIA	AÇO	CLASSE I
PAREDES E DIVISÓRIAS		
SALAS (INTERNO)	GESSO ACARTONADO	CLASSE II-A
SALAS (EXTERNO)	ALVENARIA	CLASSE I
SALAS (FRENTE)	VIDRO TEMPERADO	CLASSE I
BANHEIROS (INTERNO)	GRANITO	CLASSE I
BANHEIROS (EXTERNO)	ALVENARIA	CLASSE I
TETO		
HALL / CIRCULAÇÃO / WCs	GESSO ACARTONADO	CLASSE II-A

DECLARAÇÃO DE COMPROMISSO

DECLARAMOS SOB AS PENAS DA LEI, ESTAR CUMPRINDO TODOS OS REQUISITOS EXIGIDOS PELA LEGISLAÇÃO URBANÍSTICA DE MANAUS, COMPROMETENDO-SE A COMPROVAR TAL AFIRMAÇÃO QUANDO DA OBTENÇÃO DO HABITE-SE. SOB AS PENAS DE NÃO OBTÊ-LO.  
 COMPROMETO-ME AINDA, TER CIÊNCIA QUA A APROVAÇÃO DO PROJETO E INTRODUÇÃO DAS MODIFICAÇÕES NECESSÁRIAS A SUA APROVAÇÃO, NÃO ME EXIME DAS RESPONSABILIDADES ESTABELECIDAS PELAS NORMAS, REGULAMENTOS E LEGISLAÇÃO PERTINENTE ÀS ATIVIDADES PROFISSIONAIS.

CONFORME ART. 1º, §1º, INCISO V E ART. 2º, §2º, LEI 858/05



PROPRIETÁRIO:

**FÓRUM MIN. HENSOCH REIS**

NATUREZA:

OBRA:

ENDEREÇO: Av. Paraiba - São Francisco, Manaus - AM

ASSUNTO:

PLANTA BAIXA - 1º PAVIMENTO

FOLHA N.º

ESCALA:

INDICADA DATA: 08/2022 R.R.T.:

DESENHO:

01 LOTE: 00

CADASTRO

ÁREA CONSTRUÍDA: 19.728,74m²

REVISÃO:

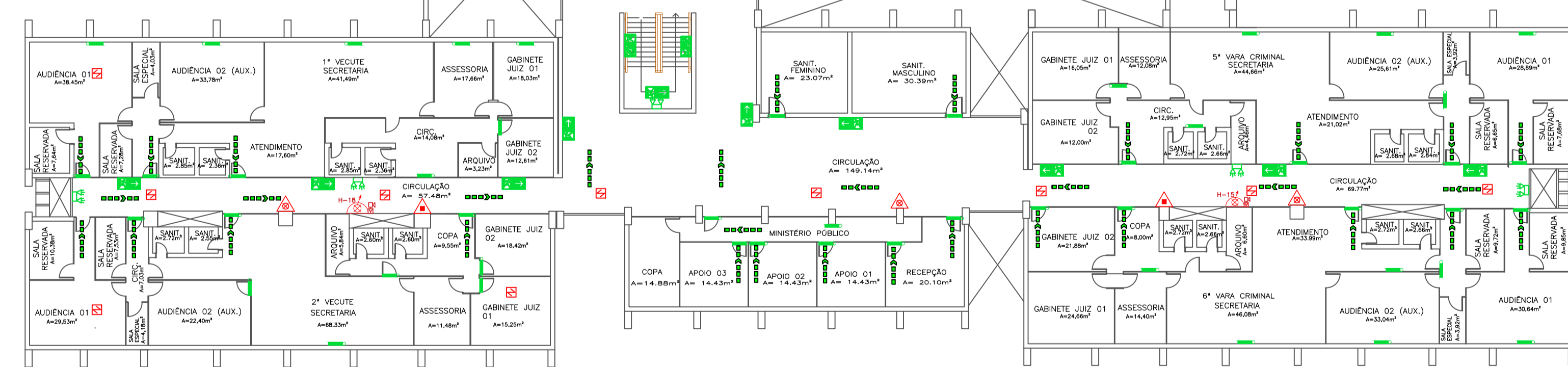
00

REV	DESCRIÇÃO	DATA	DESENHO	APROVAÇÃO

DIREITOS AUTORAIS RESERVADOS

PLANTA BAIXA - 1º PAVIMENTO  
1:200

QUADRO DE ÁREAS - 2º PAVIMENTO	
LOCAL	ÁREA(M²)
AUDIÊNCIA	416,31
ASSESSORIA	96,97
SECRETARIA	511,08
RECEPÇÃO	261,63
SALA DE APOIO	147,51
JUIZ	199,54
ASSOCIAÇÃO DOS MAGISTRADOS	10,67
PRESIDÊNCIA	18,91
COPA	56,62
TESOURARIA	27,03
CARTÓRIO	234,27
ARQUIVO	6,12
BRINQUEDOTECA	43,31
SANITÁRIO	135,87
CIRCULAÇÃO	514,51
REUNIÃO	24,25
ESCADAS	42,28
ELEVADORES/DML	20,91
DEPÓSITO	15,04
TOTAL	2782,8300



LEGENDA

SÍMBOLO	DESCRIÇÃO
	EXTINTOR PORTÁTIL DE PÓ QUÍMICO PQ ABC 2-A-20-BC
	EXTINTOR PORTÁTIL DE ÁGUA PRESSURIZADA (H2O) - 10L / 2A
	TUBO DE INCÊNDIO, FG 2 1/2", SEM COSTURA
	HIDRANTE DE PAREDE NO INTERIOR DO ABRIGO - Ø40MM, TIPO II, 2 LANÇAS DE MANGUEIRAS DE 15M
	ACIONADOR MANUAL DE BOMBA, INSTALADO À 1,20m DO PISO.
	AVISADOR SÔNORO MECÂNICO/ ELETRÔNICO, INSTALADO À 2,20m DO PISO
	ROTA DE FUGA - DIREÇÃO DA SAÍDA
	ROTA DE FUGA - DIREÇÃO A SEGUIR
	BLOCO AUTÔNOMO PARA ILUMINAÇÃO DE EMERGENCIA COM 2 LÂMPADAS HALÓGENAS DE 55W, COM BATERIA DE 12V DE SOBREPÓS
	PONTO DE ILUMINAÇÃO DE EMERGENCIA
	REGISTRO DE RECALQUE SEM VÁLVULA DE RETENÇÃO
	CENTRAL DE DETECÇÃO E ALARME
	BATERIA DE ACUMULADORES PARA O SISTEMA DE DETECÇÃO E ALARME
	BOTÃO DE ACIONAMENTO MANUAL DAS BOMBAS DE INCÊNDIO, INSTALADO À 1,20m DO PISO.
	BOMBA DE INCÊNDIO
	RESERVA TÉCNICA DE INCÊNDIO
	BARRA ANTIPÂNICO
	DETECTOR ÓPTICO DE FUMAÇA ENDEREÇÁVEL.

CONTROLE DE MATERIAS DE ACABAMENTO E REVESTIMENTO - CMAR

LOCAL	PISO	CLASSIFICAÇÃO
SALAS / CIRC. / WCs	PORCELANATO	CLASSE I
ESCALA PRINCIPAL	GRANITO / ALVENARIA	CLASSE I
ESCALA DE EMERGENCIA	AÇO	CLASSE I
PAREDES E DIVISÓRIAS		
SALAS (INTERNO)	GESSO ACARTONADO	CLASSE II-A
SALAS (EXTERNO)	ALVENARIA	CLASSE I
SALAS (FRENTE)	VIDRO TEMPERADO	CLASSE I
BANHEIROS (INTERNO)	GRANITO	CLASSE I
BANHEIROS (EXTERNO)	ALVENARIA	CLASSE I
TETO		
HALL / CIRCULAÇÃO / WCs	GESSO ACARTONADO	CLASSE II-A

**DECLARAÇÃO DE COMPROMISSO**

DECLARAMOS SOB AS PENAS DA LEI, ESTAR CUMPRINDO TODOS OS REQUISITOS EXIGIDOS PELA LEGISLAÇÃO URBANÍSTICA DE MANAUS, COMPROMETENDO-SE A COMPROVAR TAL AFIRMAÇÃO QUANDO DA OBTENÇÃO DO HABITE-SE. SOB AS PENAS DE NÃO OBTÊ-LO.

COMPROMETO-ME AINDA, TER CIÊNCIA QUA A APROVAÇÃO DO PROJETO E INTRODUÇÃO DAS MODIFICAÇÕES NECESSÁRIAS A SUA APROVAÇÃO, NÃO ME EXIME DAS RESPONSABILIDADES ESTABELECIDAS PELAS NORMAS, REGULAMENTOS E LEGISLAÇÃO PERTINENTE ÀS ATIVIDADES PROFISSIONAIS.

CONFORME ART. 1º, §1º, INCISO V E ART. 2º, §2º, LEI 858/05



PROPRIETÁRIO:

**FÓRUM MIN. HENSOCH REIS**

NATUREZA:

OBRA:

ENDEREÇO: Av. Paraiba - São Francisco, Manaus - AM

ASSUNTO: PLANTA BAIXA - 2º PAVIMENTO

ESCALA: INDICADA DATA: 08/2022 R.R.T.: CADASTRO

DESENHO: 01 LOTE: 00

ÁREA CONSTRUÍDA: 19.728,74m² REVISÃO: 00

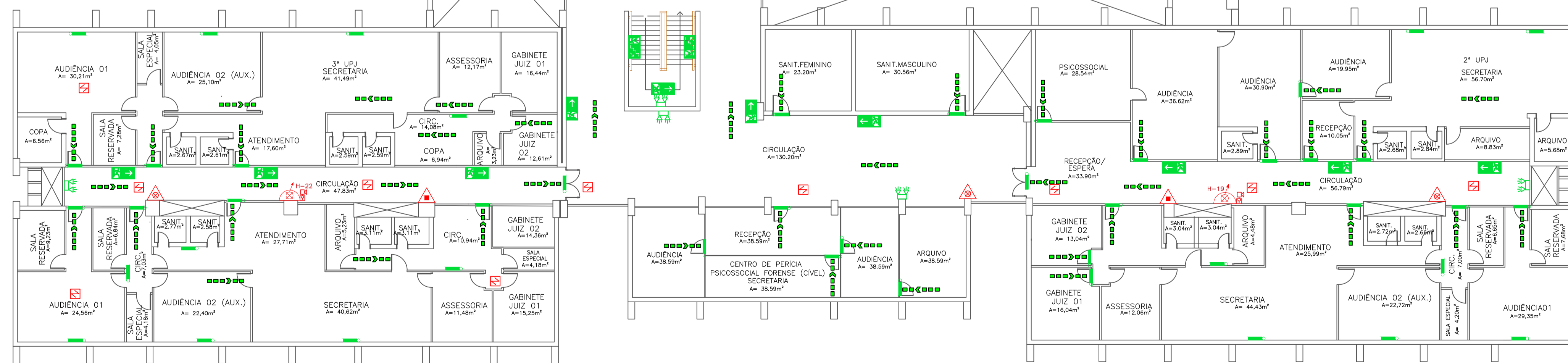
REV	DESCRIÇÃO	DATA	DESENHO	APROVAÇÃO

DIREITOS AUTORAIS RESERVADOS

PLANTA BAIXA - 2º PAVIMENTO  
1:150

**QUADRO DE ÁREAS - 3º PAVIMENTO**

LOCAL	ÁREA
PSICOSSOCIAL	242,76M²
ATENDIMENTO/RECEPÇÃO	211,57M²
SECRETARIA/DIRETORIA	500,51M²
JUIZ	214,99M²
ASSESORIA	98,18M²
AUDIÊNCIA	506,09M²
GABINETE DE RELAÇÃO INSTITUCIONAL DA POLÍTICA JUDICIÁRIA	23,07M²
ARQUIVO/COPA	122,22M²
SALA RESERVADA/SALA ESPECIAL	18,8M²
SANITÁRIO	133,4M²
CIRCULAÇÃO	515,34M²
ESCADAS	42,28M²
ELEVADORES/DML	20,91M²
TOTAL	2650.1200M²



PLANTA BAIXA - 3º PAVIMENTO  
1:150

LEGENDA

SÍMBOLO	DESCRIÇÃO
	EXTINTOR PORTÁTIL DE PÓ QUÍMICO PG ABC 2-A-20-BC
	EXTINTOR PORTÁTIL DE ÁGUA PRESSURIZADA (H2O) - 10L / 2A
	TUBO DE INCÊNDIO, FG 2 1/2", SEM COSTURA
	HIDRANTE DE PAREDE NO INTERIOR DO ABRIGO - Ø40MM, TIPO II, 2 LANCES DE MANGUEIRAS DE 15M
	ACIONADOR MANUAL DE BOMBA, INSTALADO A 1,20m DO PISO.
	AVISADOR SONORO MECÂNICO/ ELETRÔNICO, INSTALADO A 2,20m DO PISO.
	ROTA DE FUGA - DIREÇÃO DA SAÍDA
	ROTA DE FUGA - DIREÇÃO A SEGUIR
	BLOCO AUTÔNOMO PARA ILUMINAÇÃO DE EMERGÊNCIA COM 2 LAMPADAS HALÓGENAS DE 55W, COM BATERIA DE 12V DE SOBREPÓS
	PONTO DE ILUMINAÇÃO DE EMERGÊNCIA
	REGISTRO DE RECALQUE SEM VÁLVULA DE RETENÇÃO
	CENTRAL DE DETECÇÃO E ALARME
	BATERIA DE ACUMULADORES PARA O SISTEMA DE DETECÇÃO E ALARME
	BOTOEIRA DE ACIONAMENTO MANUAL DAS BOMBAS DE INCÊNDIO, INSTALADO A 1,20m DO PISO.
	BOMBA DE INCÊNDIO
	RESERVA TÉCNICA DE INCÊNDIO
	BARRA ANTIPÂNICO
	DETECTOR ÓPTICO DE FUMAÇA ENDEREÇÁVEL.

**CONTROLE DE MATERIAS DE ACABAMENTO E REVESTIMENTO - CMAR**

LOCAL	MATERIAL	CLASSIFICAÇÃO
SALAS / CIRC. / WCs	PORCELANATO	CLASSE I
ESCALA PRINCIPAL	GRANITO / ALVENARIA	CLASSE I
ESCALA DE EMERGÊNCIA	AÇO	CLASSE I
	PAREDES E DIVISÓRIAS	
SALAS (INTERNO)	GESSO ACARTONADO	CLASSE II-A
SALAS (EXTERNO)	ALVENARIA	CLASSE I
SALAS (FRENTE)	VIDRO TEMPERADO	CLASSE I
BANHEIROS (INTERNO)	GRANITO	CLASSE I
BANHEIROS (EXTERNO)	ALVENARIA	CLASSE I
	TETO	
HALL / CIRCULAÇÃO / WCs	GESSO ACARTONADO	CLASSE II-A

**DECLARAÇÃO DE COMPROMISSO**

DECLARAMOS SOB AS PENAS DA LEI, ESTAR CUMPRINDO TODOS OS REQUISITOS EXIGIDOS PELA LEGISLAÇÃO URBANÍSTICA DE MANAUS, COMPROMETENDO-SE A COMPROVAR TAL AFIRMAÇÃO QUANDO DA OBTENÇÃO DO HABITE-SE. SOB AS PENAS DE NÃO OBTÊ-LO.

COMPROMETO-ME AINDA, TER CIÊNCIA QUÀ A APROVAÇÃO DO PROJETO E INTRODUÇÃO DAS MODIFICAÇÕES NECESSÁRIAS À SUA APROVAÇÃO, NÃO ME EXIME DAS RESPONSABILIDADES ESTABELECIDAS PELAS NORMAS, REGULAMENTOS E LEGISLAÇÃO PERTINENTE ÀS ATIVIDADES PROFISSIONAIS.

CONFORME ART. 1º, §1º, INCISO V E ART. 2º, §2º, LEI 858/05



PROPRIETÁRIO: **FÓRUM MIN. HENCH REIS**

NATUREZA: \_\_\_\_\_

OBRA: \_\_\_\_\_

ENDEREÇO: Av. Paraiba - São Francisco, Manaus - AM

ASSUNTO: PLANTA BAIXA - 3º PAVIMENTO

FOLHA Nº: \_\_\_\_\_

ESCALA: INDICADA DATA: 08/2022 R.R.T.: \_\_\_\_\_

DESENHO: 01 LOTE: 00 CADASTRO: \_\_\_\_\_

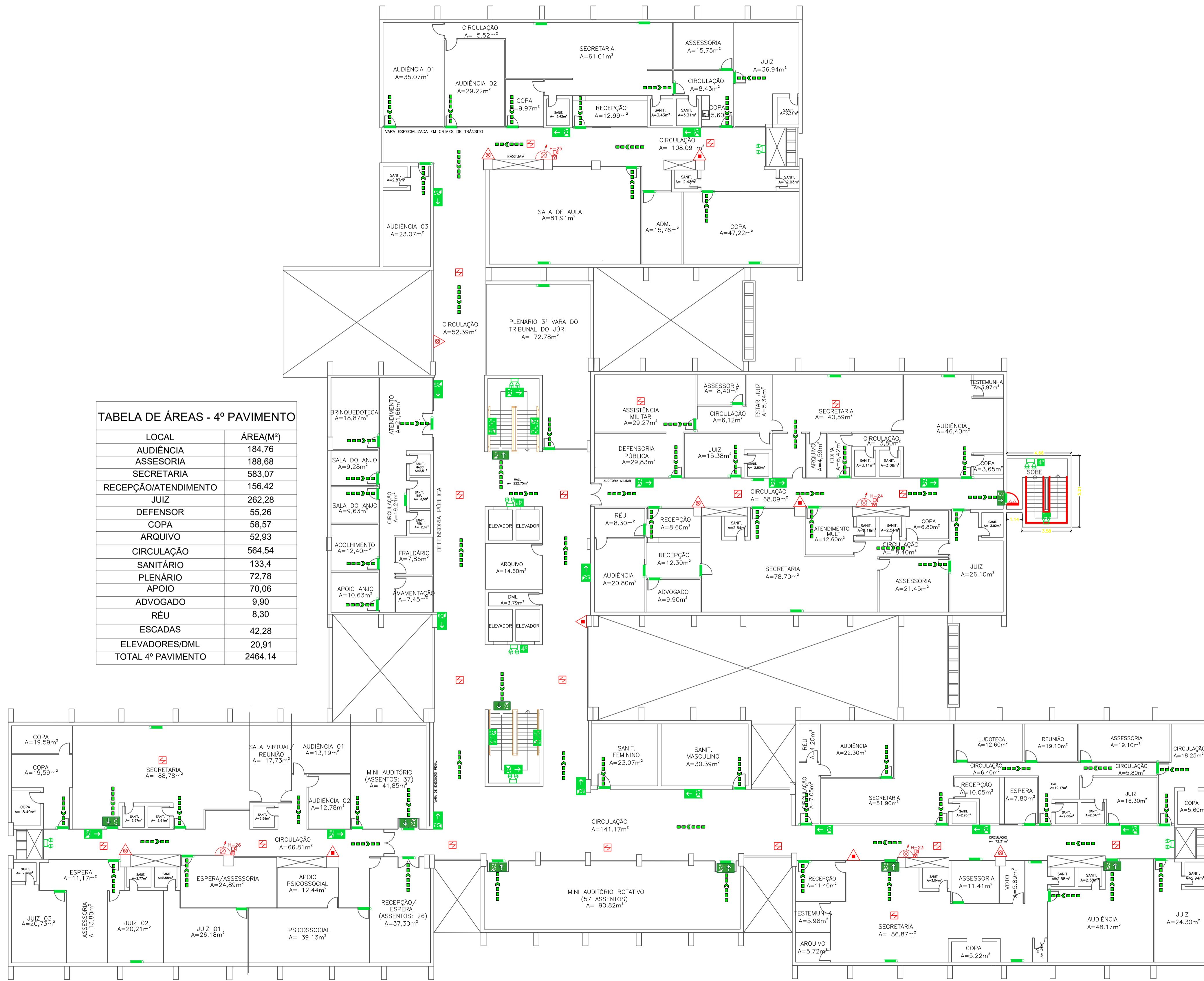
ÁREA CONSTRUÍDA: 19.728,74m² REVISÃO: 00

REV	DESCRIÇÃO	DATA	DESENHO	APROVAÇÃO

DIREITOS AUTORAIS RESERVADOS

TABELA DE ÁREAS - 4º PAVIMENTO

LOCAL	ÁREA(M²)
AUDIÊNCIA	184,76
ASSESSORIA	188,68
SECRETARIA	583,07
RECEPÇÃO/ATENDIMENTO	156,42
JUIZ	262,28
DEFENSOR	55,26
COPA	58,57
ARQUIVO	52,93
CIRCULAÇÃO	564,54
SANITÁRIO	133,4
PLENÁRIO	72,78
APOIO	70,06
ADVOGADO	9,90
RÉU	8,30
ESCADAS	42,28
ELEVADORES/DML	20,91
TOTAL 4º PAVIMENTO	2464,14



LEGENDA

SÍMBOLO	DESCRIÇÃO
	EXTINTOR PORTÁTIL DE PÓ QUÍMICO PQ ABC 2-A20-BC
	EXTINTOR PORTÁTIL DE ÁGUA PRESSURIZADA (H2O) - 10L / 2A
	TUBO DE INCÊNDIO, FG 2 1/2", SEM COSTURA
	HIDRANTE DE PAREDE NO INTERIOR DO ABRIGO - #40MM, TIPO II, 2 LANÇAS DE MANGUEIRAS DE 15M
	ACIONADOR MANUAL DE BOMBA, INSTALADO A 1,20m DO PISO.
	AVISADOR SONORO MECÂNICO/ ELETRÔNICO, INSTALADO A 2,20m DO PISO
	ROTA DE FUGA - DIREÇÃO DA SAÍDA
	ROTA DE FUGA - DIREÇÃO A SEGUIR
	BLOCO AUTÔNOMO PARA ILUMINAÇÃO DE EMERGÊNCIA COM 2 LAMPADAS HALOGENAS DE 55W, COM BATERIA DE 12V DE SOBREPÓS
	PONTO DE ILUMINAÇÃO DE EMERGÊNCIA
	REGISTRO DE RECALQUE SEM VÁLVULA DE RETENÇÃO
	CENTRAL DE DETECÇÃO E ALARME
	BATERIA DE ACUMULADORES PARA O SISTEMA DE DETECÇÃO E ALARME
	BOTOEIRA DE ACIONAMENTO MANUAL DAS BOMBAS DE INCÊNDIO, INSTALADO A 1,20m DO PISO.
	BOMBA DE INCÊNDIO
	RESERVA TÉCNICA DE INCÊNDIO
	BARRA ANTIPÂNICO
	DETECTOR ÓPTICO DE FUMAÇA ENDEREÇÁVEL.

CONTROLE DE MATERIAS DE ACABAMENTO E REVESTIMENTO - CMAR

LOCAL	MATERIAL	CLASSIFICAÇÃO
SALAS / CIRC. / WCs	PORCELANATO	CLASSE I
ESCALADA PRINCIPAL	GRANITO / ALVENARIA	CLASSE I
ESCALADA DE EMERGÊNCIA	ÃO	CLASSE I
PAREDES E DIVISÓRIAS		
SALAS (INTERNO)	GESSO ACARTONADO	CLASSE II-A
SALAS (EXTERNO)	ALVENARIA	CLASSE I
SALAS (FRENTE)	VIDRO TEMPERADO	CLASSE I
BANHEIROS (INTERNO)	GRANITO	CLASSE I
BANHEIROS (EXTERNO)	ALVENARIA	CLASSE I
TETO		
HALL / CIRCULAÇÃO / WCs	GESSO ACARTONADO	CLASSE II-A

DECLARAÇÃO DE COMPROMISSO

DECLARAMOS SOB AS PENAS DA LEI, ESTAR CUMPRINDO TODOS OS REQUISITOS EXIGIDOS PELA LEGISLAÇÃO URBANÍSTICA DE MANAUS, COMPROMETENDO-SE A COMPROVAR TAL AFIRMAÇÃO QUANDO DA OBTENÇÃO DO HABITE-SE. SOB AS PENAS DE NÃO OBTÊ-LO.  
 COMPROMETO-ME AINDA, TER GÊNCIA QU A APROVAÇÃO DO PROJETO E INTRODUÇÃO DAS MODIFICAÇÕES NECESSÁRIAS A SUA APROVAÇÃO, NÃO ME EXIME DAS RESPONSABILIDADES ESTABELECIDAS PELAS NORMAS, REGULAMENTOS E LEGISLAÇÃO PERTINENTE ÀS ATIVIDADES PROFISSIONAIS.

CONFORME ART. 1º, §1º, INCISO V E ART. 2º, §2º, LEI 858/05



PROPRIETÁRIO:  
**FÓRUM MIN. HENOCH REIS**

NATUREZA:  
 OBRA:  
 ENDEREÇO: Av. Paraíba - São Francisco, Manaus - AM

ASSUNTO:  
**PLANTA BAIXA - 4º PAVIMENTO**

ESCALA:	INDICADA	DATA:	08/2022	R.R.T.:
DESENHO:	01	LOTE:	00	CADASTRO
ÁREA CONSTRUÍDA:	19.728,74m²	REVISÃO:	00	

REV	DESCRIÇÃO	DATA	DESENHO	APROVAÇÃO

DIREITOS AUTORAIS RESERVADOS

PLANTA BAIXA - 4º PAVIMENTO  
1:150

TABELA DE ÁREAS - 5º PAVIMENTO

LOCAL	ÁREA(M²)
AUDIÊNCIA 01 E 02	33,38
JUIZ 01 E 02	26,67
ASSESSORIA	12,82
RECEPÇÃO	42,58
APOIO	10,57
ATENDIMENTO 01,02,03 E 04	24,8
SECRETARIA	39,57
NÚCLEO PSICOSSOCIAL	17,14
ESPERA	21,12
SALA DE ATIVIDADES	24,56
ATENDIMENTO 05,06,07	29,07
ACOLHIMENTO 01 E 02	44,98
SECRETARIA	40,59
DIETORIA/REUNIÃO	12,28
DEPOIMENTO	23,11
APOIO ANJO DA GUARDA	19,86
AUDIÊNCIA	25,24
JUIZ AUXILIAR	33,91
JUIZ TITULAR	25,95
ASSESSORIA	17
MULT 01,02,03,04 E 05	29,05
AUDIÊNCIA 01 E 02	24,1
PSICÓLOGO/ASSISTENTE SOCIAL/ENTREVISTA	16,2
SECRETARIA	77
ELEVADOR	16,7
APOIO ACENSORISTAS	14,6
CONCILIAÇÃO 01,02,03,04,05,06,07 E 08	84,81
CONCILIAÇÃO 11,12,13,14,15,16,17 E 18	87,21
ENTREVISTA 01,02 E 03	31,05
LUDOTERAPIA 01 E 02	11,15
COPAS	103,54
SANITÁRIOS	69,23
SANIT. MASCULINO E FEMININO	56,46
LAUDOS	45,60
ATENDIMENTO/ESPERA	55,94
REUNIÃO	8,10
CONCILIAÇÃO 19 E 20	20,46
JUIZ 03 E 04	21,90
CIRCULAÇÃO	534,56
HALL	221,25
RECEPÇÃO/ASSESSORIA CENTRAL	104,41
GABINETE	11,36
SUPERVISÃO	11,79
TERRAÇO	153,10
TOTAL	2334,77



LEGENDA

SÍMBOLO	DESCRIÇÃO
[Symbol]	EXTINTOR PORTÁTIL DE FÓ QUÍMICO PQ ABC 2-A20-BC
[Symbol]	EXTINTOR PORTÁTIL DE ÁGUA PRESSURIZADA (H2O) - 10L / 2A
[Symbol]	TUBO DE INCÊNDIO, FØ 2 1/2", SEM COSTURA
[Symbol]	HIDRANTE DE PAREDE NO INTERIOR DO ABRIGO - #40MM, TIPO II, 2 LANCES DE MANGUEIRAS DE 15M
[Symbol]	ACIONADOR MANUAL DE BOMBA, INSTALADO A 1,20m DO PISO.
[Symbol]	AVISADOR SONORO MECÂNICO/ ELETRÔNICO, INSTALADO A 2,20m DO PISO
[Symbol]	ROTA DE FUGA - DIREÇÃO DA SAÍDA
[Symbol]	ROTA DE FUGA - DIREÇÃO A SEGUIR
[Symbol]	BLOCO AUTÔNOMO PARA ILUMINAÇÃO DE EMERGÊNCIA COM 2 LAMPADAS HALÓGENAS DE 65W, COM BATERIA DE 12V DE SOBREPÓS
[Symbol]	PONTO DE ILUMINAÇÃO DE EMERGÊNCIA
[Symbol]	REGISTRO DE RECALQUE SEM VÁLVULA DE RETENÇÃO
[Symbol]	CENTRAL DE DETECÇÃO E ALARME
[Symbol]	BATERIA DE ACUMULADORES PARA O SISTEMA DE DETECÇÃO E ALARME
[Symbol]	BOTOEIRA DE ACIONAMENTO MANUAL DAS BOMBAS DE INCÊNDIO, INSTALADO A 1,20m DO PISO.
[Symbol]	BOMBA DE INCÊNDIO
[Symbol]	RESERVA TÉCNICA DE INCÊNDIO
[Symbol]	BARRA ANTIPÂNICO
[Symbol]	DETECTOR ÓPTICO DE FUMAÇA ENDEREÇÁVEL.

CONTROLE DE MATERIAS DE ACABAMENTO E REVESTIMENTO - CMAR

LOCAL	MATERIAL	CLASSIFICAÇÃO
SALAS / CIRC. / WCs	PORCELANATO	CLASSE I
ESCALA PRINCIPAL	GRANITO / ALVENARIA	CLASSE I
ESCALA DE EMERGÊNCIA	ÃO	CLASSE I
PAREDES E DIVISÓRIAS		
SALAS (INTERNO)	GESSO ACARTONADO	CLASSE II-A
SALAS (EXTERNO)	ALVENARIA	CLASSE I
SALAS (FRENTE)	VIDRO TEMPERADO	CLASSE I
BANHEIROS (INTERNO)	GRANITO	CLASSE I
BANHEIROS (EXTERNO)	ALVENARIA	CLASSE I
TETO		
HALL / CIRCULAÇÃO / WCs	GESSO ACARTONADO	CLASSE II-A

DECLARAÇÃO DE COMPROMISSO

DECLARAMOS SOB AS PENAS DA LEI, ESTAR CUMPRINDO TODOS OS REQUISITOS EXIGIDOS PELA LEGISLAÇÃO URBANÍSTICA DE MANAUS, COMPROMETENDO-SE A COMPROVAR TAL AFIRMAÇÃO QUANDO DA OBTENÇÃO DO HABITE-SE, SOB AS PENAS DE NÃO OBTÉ-LO.

COMPROMETO-ME AINDA, TER CIÊNCIA QUA A APROVAÇÃO DO PROJETO E INTRODUÇÃO DAS MODIFICAÇÕES NECESSÁRIAS A SUA APROVAÇÃO, NÃO ME EXIME DAS RESPONSABILIDADES ESTABELECIDAS PELAS NORMAS, REGULAMENTOS E LEGISLAÇÃO PERTINENTE AS ATIVIDADES PROFISSIONAIS.

CONFORME ART. 1º, §1º, INCISO V E ART. 2º, §2º, LEI 858/05



PROPRIETÁRIO: **FÓRUM MIN. HENoch REIS**

NATUREZA: \_\_\_\_\_

OBRA: \_\_\_\_\_

ENDEREÇO: **Av. Parailba - São Francisco, Manaus - AM**

ASSUNTO: **PLANTA BAIXA - 5º PAVIMENTO**

ESCALA: \_\_\_\_\_ DATA: 08/2022 R.R.T.: \_\_\_\_\_

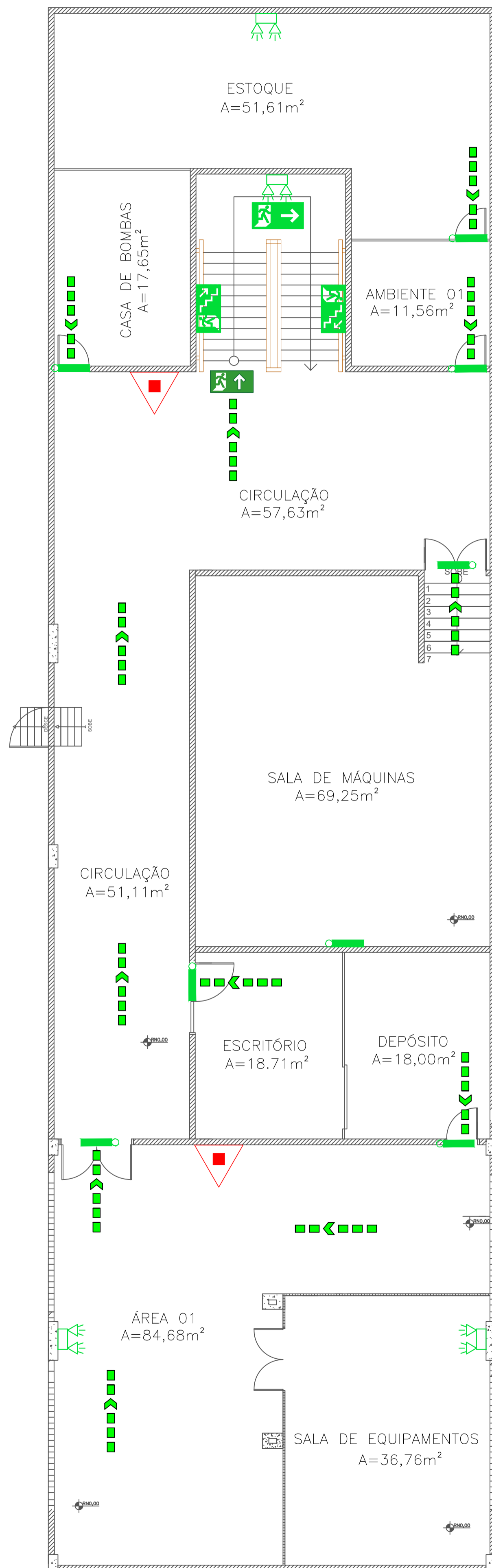
DESENHO: 01 LOTE: 00 CADASTRO: \_\_\_\_\_

ÁREA CONSTRUIDA: 19.728,74m² REVISÃO: 00

REV	DESCRIÇÃO	DATA	DESENHO	APROVAÇÃO

PLANTA BAIXA - 5º PAVIMENTO  
1:150

LOCAL	ÁREA
ESTOQUE	51,61m <sup>2</sup>
CASA DE BOMBAS	17,65m <sup>2</sup>
DEPÓSITO RECEP.	11,56m <sup>2</sup>
LANCHES	57,63m <sup>2</sup>
SALA DE MÁQUINAS	69,25m <sup>2</sup>
ESCRITÓRIO	36,71m <sup>2</sup>
SALA DE EQUIPAMENTOS	36,76m <sup>2</sup>
ÁREA	84,68m <sup>2</sup>
CIRCULAÇÃO	51,11m <sup>2</sup>
ESCADA	21,24m <sup>2</sup>
TOTAL 6º PAVIMENTO	438,15m <sup>2</sup>



PLANTA BAIXA - 6º PAVIMENTO  
1:150

LEGENDA

SÍMBOLO	DESCRIÇÃO
	EXTINTOR PORTÁTIL DE PÓ QUÍMICO PQ ABC 2-A-20-BC
	EXTINTOR PORTÁTIL DE ÁGUA PRESSURIZADA (H2O) - 10L / 2A
	TUBO DE INCÊNDIO, FG 2 1/2", SEM COSTURA
	HIDRANTE DE PAREDE NO INTERIOR DO ABRIGO - Ø40MM, TIPO II, 2 LANCES DE MANGUEIRAS DE 15M
	ACIONADOR MANUAL DE BOMBA, INSTALADO A 1,20m DO PISO.
	AVISADOR SONORO MECÂNICO/ ELETRÔNICO, INSTALADO A 2,20m DO PISO
	ROTA DE FUGA - DIREÇÃO DA SAÍDA
	ROTA DE FUGA - DIREÇÃO A SEGUIR
	BLOCO AUTÔNOMO PARA ILUMINAÇÃO DE EMERGENCIA COM 2 LÂMPADAS HALÓGENAS DE 55W, COM BATERIA DE 12V DE SOBREPÓS
	PONTO DE ILUMINAÇÃO DE EMERGENCIA
	REGISTRO DE RECALQUE SEM VÁLVULA DE RETENÇÃO
	CENTRAL DE DETECÇÃO E ALARME
	BATERIA DE ACUMULADORES PARA O SISTEMA DE DETECÇÃO E ALARME
	BOTOEIRA DE ACIONAMENTO MANUAL DAS BOMBAS DE INCÊNDIO, INSTALADO A 1,20m DO PISO.
	BOMBA DE INCÊNDIO
	RESERVA TÉCNICA DE INCÊNDIO
	BARRA ANTIPÂNICO
	DETECTOR ÓPTICO DE FUMAÇA ENDEREÇÁVEL.

LOCAL	PISO	CLASSIFICAÇÃO
SALAS / CIRC. / WCs	PORCELANATO	CLASSE I
ESCADA PRINCIPAL	GRANITO / ALVENARIA	CLASSE I
ESCADA DE EMERGENCIA	AÇO	CLASSE I
PAREDES E DIVISÓRIAS		
SALAS (INTERNO)	GESSO ACARTONADO	CLASSE II-A
SALAS (EXTERNO)	ALVENARIA	CLASSE I
SALAS (FRENTE)	VIDRO TEMPERADO	CLASSE I
BANHEIROS (INTERNO)	GRANITO	CLASSE I
BANHEIROS (EXTERNO)	ALVENARIA	CLASSE I
TETO		
HALL / CIRCULAÇÃO / WCs	GESSO ACARTONADO	CLASSE II-A

**DECLARAÇÃO DE COMPROMISSO**

DECLARAMOS SOB AS PENAS DA LEI, ESTAR CUMPRINDO TODOS OS REQUISITOS EXIGIDOS PELA LEGISLAÇÃO URBANÍSTICA DE MANAUS, COMPROMETENDO-SE A COMPROVAR TAL AFIRMAÇÃO QUANDO DA OBTENÇÃO DO HABITE-SE. SOB AS PENAS DE NÃO OBTÊ-LO.

COMPROMETO-ME AINDA, TER CIÊNCIA QUA A APROVAÇÃO DO PROJETO E INTRODUÇÃO DAS MODIFICAÇÕES NECESSÁRIAS A SUA APROVAÇÃO, NÃO ME EXIME DAS RESPONSABILIDADES ESTABELECIDAS PELAS NORMAS, REGULAMENTOS E LEGISLAÇÃO PERTINENTE ÀS ATIVIDADES PROFISSIONAIS.

CONFORME ART. 1º, §1º, INCISO V E ART. 2º, §2º, LEI 858/05

\_\_\_\_\_

\_\_\_\_\_

\_\_\_\_\_

\_\_\_\_\_

PROPRIETÁRIO:

**FÓRUM MIN. HENOCH REIS**

NATUREZA: \_\_\_\_\_

OBRA: \_\_\_\_\_

ENDEREÇO: Av. Paraiba - São Francisco, Manaus - AM

ASSUNTO: PLANTA BAIXA - 6º PAVIMENTO FOLHA N.º \_\_\_\_\_

ESCALA: \_\_\_\_\_ DATA: 08/2022 R.R.T.: \_\_\_\_\_

DESENHO: 01 LOTE: \_\_\_\_\_ CADASTRO: \_\_\_\_\_

ÁREA CONSTRUIDA: 19.728,74m<sup>2</sup> REVISÃO: 00

REV	DESCRIÇÃO	DATA	DESENHO	APROVAÇÃO

DIREITOS AUTORAIS RESERVADOS